



หนังสือชี้ชวนสรุปข้อมูลสำคัญ

กองทุนเปิด ทีสโก้ หุ้นระยะยาว (ชนิดหน่วยลงทุน B)

TISCO Long Term Equity Fund (Class B)

(TISCOLTF-B)

บริษัทหลักทรัพย์จัดการกองทุน ทีสโก้ จำกัด

การเข้าร่วมการต่อต้านทุจริต

ได้รับการรับรอง CAC*

กองทุนรวมตราสารทุน

กองทุนรวมหุ้นระยะยาว

กองทุนที่ลงทุนแบบมีความเสี่ยงทั้งในและต่างประเทศ

การลงทุนใน LTF ตั้งแต่วันที่ 1 มกราคม 2563 เป็นต้นไป
ผู้ลงทุนไม่สามารถนำมาลดหย่อนภาษีได้



คุณกำลังจะลงทุนอะไร?



กองทุนรวมนี้เหมาะกับใคร?



คุณต้องระวังอะไรเป็นพิเศษ?



สัดส่วนของประเภททรัพย์สินที่ลงทุน



ค่าธรรมเนียม



ผลการดำเนินงาน



ข้อมูลอื่นๆ

การลงทุนในกองทุนรวมไม่ใช่การฝากเงิน



คุณกำลังจะลงทุนอะไร?

- **นโยบายการลงทุน:** ลงทุนในหรือมีไว้ซึ่งหุ้นสามัญของบริษัทจดทะเบียนในตลาดหลักทรัพย์ โดยมีฐานะการลงทุนสุทธิ (“net exposure”) ในหุ้นสามัญของบริษัทที่จดทะเบียนในตลาดหลักทรัพย์เฉลี่ยในรอบปีบัญชีไม่น้อยกว่าร้อยละ 65 ของมูลค่าทรัพย์สินสุทธิของกองทุน สำหรับส่วนที่เหลืออาจลงทุนในตราสารทางการเงิน ตราสารแห่งหนึ่งอื่นๆ และ/หรือเงินฝาก ตลอดจนหลักทรัพย์หรือทรัพย์สินอื่นหรือการหาดอกเบี้ยโดยวิธีอื่นอย่างใดอย่างหนึ่งหรือหลายอย่าง ตามที่คณะกรรมการ ก.ล.ต. หรือสำนักงานคณะกรรมการ ก.ล.ต. ประกาศกำหนดหรือให้ความเห็นชอบ นอกจากนี้ กองทุนอาจลงทุนในต่างประเทศ บางส่วนคิดเป็นไม่เกินร้อยละ 20 ของเงินทุนโครงการ
- **กลยุทธ์ในการบริหารจัดการลงทุน:** มุ่งหวังให้ผลประกอบการสูงกว่าดัชนีชี้วัด (active management)



กองทุนรวมนี้เหมาะกับใคร?

- ผู้ลงทุนที่สามารถรับความผันผวนของราคาหุ้นที่กองทุนรวมไปลงทุน ซึ่งอาจจะปรับตัวเพิ่มสูงขึ้น หรือลดลงจนต่ำกว่ามูลค่าที่ลงทุนและทำให้ขาดทุนได้
- ผู้ที่สามารถลงทุนในระยะกลางถึงระยะยาว โดยคาดหวังผลตอบแทนในระยะยาวที่ดีกว่าการลงทุนในตราสารหนี้ทั่วไป
- ผู้ลงทุนที่มอบอำนาจให้นายจ้างส่งคำสั่งซื้อ และชำระเงินค่าซื้อหน่วยลงทุน

กองทุนรวมนี้ไม่เหมาะกับใคร

- ผู้ลงทุนที่เน้นการได้รับผลตอบแทนในจำนวนเงินที่แน่นอน หรือรักษาเงินต้นให้อยู่ครบ



ทำอย่างไรหากยังไม่เข้าใจนโยบาย และความเสี่ยงของกองทุนนี้

- อ่านหนังสือชี้ชวนฉบับเต็ม หรือสอบถามผู้สนับสนุนการขายและบริษัทจัดการ

อย่าลงทุนหากไม่เข้าใจลักษณะและความเสี่ยงของกองทุนรวมนี้ดีพอ

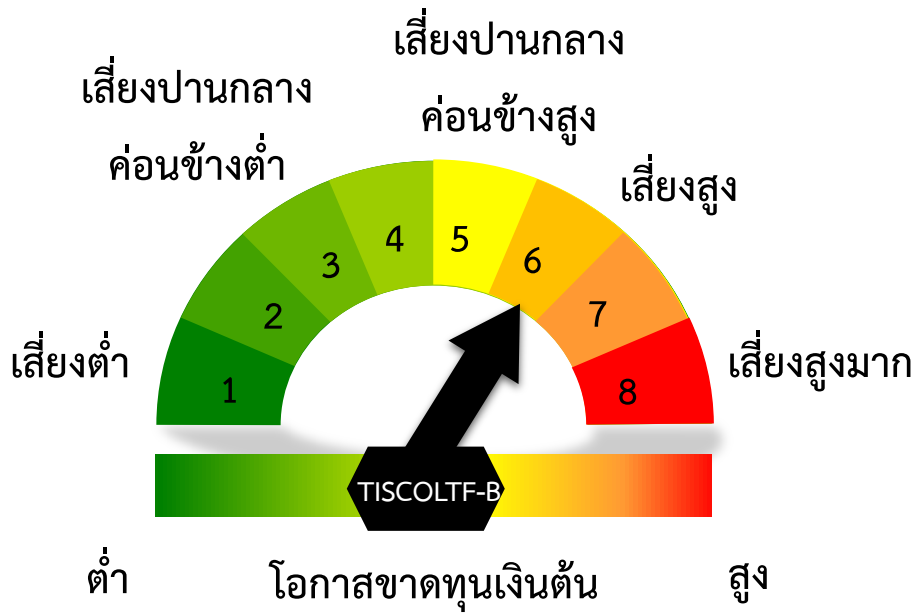


คุณต้องระวังอะไรเป็นพิเศษ?

■ คำเตือนที่สำคัญ

- ผู้ลงทุนที่ถือครองหน่วยลงทุนก่อนวันที่ 1 มกราคม 2563 ไม่สามารถนำหน่วยลงทุนของกองทุนไปจำหน่าย จ่าย โอน จำนำ หรือนำไปเป็นประกัน
- กองทุนอาจลงทุนในตราสารที่มีลักษณะของสัญญาซื้อขายล่วงหน้าแฝง ดังนั้น กองทุนจึงมีความเสี่ยงมากกว่ากองทุนอื่นที่ลงทุนในหลักทรัพย์อ้างอิงโดยตรง เนื่องจากใช้เงินลงทุนในจำนวนที่น้อยกว่าจึงมีกำไร/ขาดทุนสูงกว่าการลงทุนในหลักทรัพย์อ้างอิงโดยตรง ดังนั้น กองทุนนี้จึงเหมาะสมกับผู้ลงทุนที่ต้องการผลตอบแทนสูงและสามารถรับความเสี่ยงได้สูงกว่าผู้ลงทุนทั่วไป
- ในกรณีที่มีแนวโน้มว่าจะมีการขายคืนหน่วยลงทุนเกินกว่า 2 ใน 3 ของจำนวนหน่วยลงทุนที่จำหน่ายได้แล้วทั้งหมด บริษัทจัดการอาจใช้ดุลยพินิจในการเลิกกองทุนรวม และอาจยกเลิกคำสั่งซื้อขายหน่วยลงทุนที่ได้รับไว้แล้วหรือหยุดรับคำสั่งดังกล่าวได้
- บริษัทจัดการขอสงวนสิทธิที่จะปฏิเสธหรือระงับการสั่งซื้อ การจัดสรร และ/หรือ การโอนหน่วยลงทุนไม่ว่าทางตรงหรือทางอ้อมสำหรับผู้ลงทุนที่เป็นบุคคลอเมริกัน (US Person)

แผนภาพแสดงตำแหน่งความเสี่ยงของกองทุนรวม



ปัจจัยความเสี่ยงที่สำคัญ

- ความเสี่ยงจากความผันผวนของมูลค่าหน่วยลงทุน (Market Risk)

ความผันผวนของ ผลการดำเนินงาน (SD) ต่อปี	ต่ำ				สูง	
		< 5%	5-10%	10-15%	15-25%	> 25%

- ความเสี่ยงของลักษณะหุ้นที่กองทุนรวมเน้นลงทุน

กลุ่มหุ้นที่เน้นลงทุน	ต่ำ				สูง
		General	Large Cap	Mid/Small	Sector

- ความเสี่ยงจากการลงทุนกระจุกตัวในผู้ออกตราสารรายใดรายหนึ่ง (High Issuer Concentration Risk)

การลงทุนกระจุกตัว ในผู้ออกตราสารรวม	ต่ำ				สูง	
		≤ 10%	10-20%	20-50%	50-80%	> 80%

- ความเสี่ยงจากการลงทุนกระจุกตัวในหมวดอุตสาหกรรมใดอุตสาหกรรมหนึ่ง (High Sector Concentration Risk)

การลงทุนกระจุกตัว ในหมวดอุตสาหกรรมรวม	ต่ำ				สูง
		≤ 20%	20-50%	50-80%	> 80%

- ความเสี่ยงจากการลงทุนกระจุกตัวในประเทศใดประเทศหนึ่ง (High Country Concentration Risk)

การลงทุนกระจุกตัว รายประเทศรวม	ต่ำ				สูง
		≤ 20%	20-50%	50-80%	> 80%

- ความเสี่ยงจากการเปลี่ยนแปลงของอัตราแลกเปลี่ยน (Exchange Rate Risk)

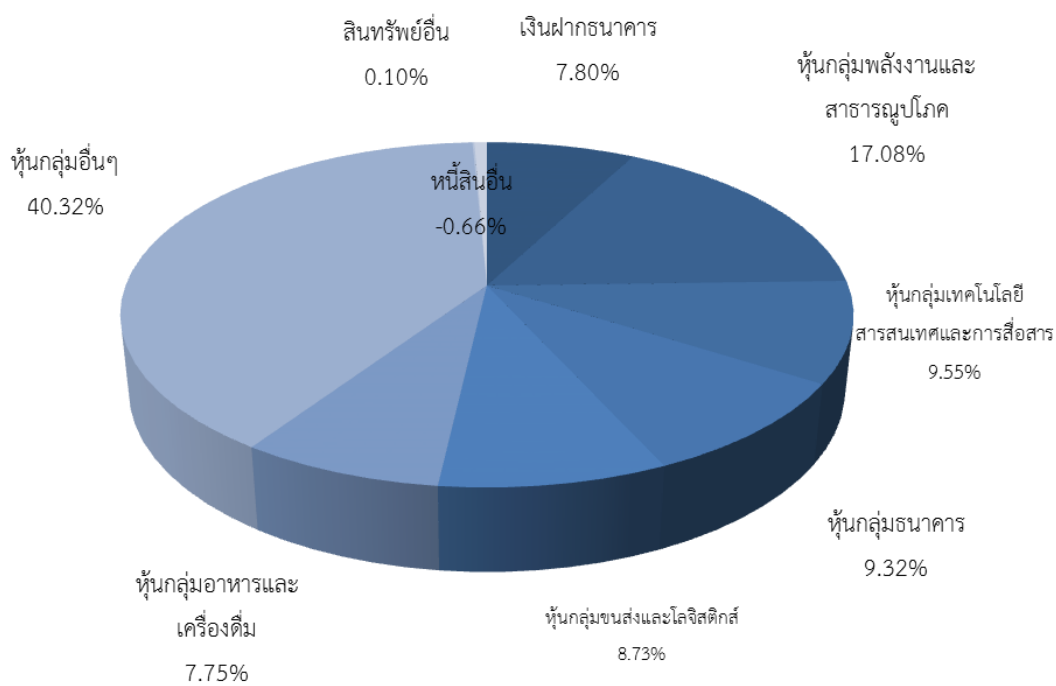
การป้องกันความเสี่ยง FX	ต่ำ				สูง
		ทั้งหมด/เกือบทั้งหมด	บางส่วน	ดุลยพินิจ	ไม่ป้องกัน

หมายเหตุ: ปัจจุบันกองทุนรวมไม่มีการลงทุนในต่างประเทศ



สัดส่วนของประเภททรัพย์สินที่ลงทุน

1. สัดส่วนประเภททรัพย์สินที่ลงทุน (% ของ NAV)



2. ชื่อทรัพย์สินที่ลงทุนสูงสุด 5 อันดับแรก

	ชื่อทรัพย์สิน	% ของ NAV
1.	หุ้นสามัญบริษัท ท่าอากาศยานไทย จำกัด (มหาชน)	6.79%
2.	หุ้นสามัญบริษัท ปตท. จำกัด (มหาชน)	5.82%
3.	หุ้นสามัญบริษัท กัลฟ์ เอ็นเนอร์จี ดีเวลลอปเมนท์ จำกัด (มหาชน)	5.80%
4.	หุ้นสามัญบริษัท อินทัช โฮลดิ้งส์ จำกัด (มหาชน)	5.72%
5.	หุ้นสามัญบริษัท ซีพี ออลล์ จำกัด (มหาชน)	4.74%

หมายเหตุ : เป็นข้อมูล ณ วันที่ 30 ธันวาคม 2562 ทั้งนี้คุณสามารถดูข้อมูลที่เป็นปัจจุบันได้ที่ www.tiscoasset.com



ค่าธรรมเนียม

* ค่าธรรมเนียมมีผลกระทบต่อผลตอบแทนที่คุณจะได้รับ

ดังนั้น คุณควรพิจารณาการเรียกเก็บค่าธรรมเนียมดังกล่าวก่อนการลงทุน *

ค่าธรรมเนียมที่เรียกเก็บจากกองทุนรวม (% ต่อปีของ NAV)

ค่าธรรมเนียมที่เรียกเก็บจากกองทุนรวม



* ตั้งแต่วันที่ 3 ตุลาคม 2562 มีการเปลี่ยนแปลงค่าธรรมเนียมนายทะเบียนจาก 0.147339% เป็น 0.154615%

ค่าธรรมเนียมที่เรียกเก็บจากผู้ถือหน่วย (% ของมูลค่าซื้อขาย)

รายการ	สูงสุดไม่เกิน	เก็บจริง
ค่าธรรมเนียมการขาย	1.00%	ปัจจุบันไม่เรียกเก็บ
ค่าธรรมเนียมการรับซื้อคืน	1.00%	ปัจจุบันไม่เรียกเก็บ
ค่าธรรมเนียมการสับเปลี่ยนหน่วยลงทุนเข้า*	เป็นไปตามค่าธรรมเนียมการขายหน่วยลงทุนในขณะนั้น	ปัจจุบันไม่เรียกเก็บ
ค่าธรรมเนียมการสับเปลี่ยนหน่วยลงทุนออก*	ไม่เกิน 1.00% ของมูลค่าหน่วยลงทุนของวันทำการล่าสุดก่อนวันทำรายการสับเปลี่ยนหน่วยลงทุน	1.00% ของมูลค่าหน่วยลงทุนของวันทำการล่าสุดก่อนวันทำรายการสับเปลี่ยนหน่วยลงทุน ในกรณีสับเปลี่ยนหน่วยลงทุนไปยัง บลจ.อื่น
ค่าธรรมเนียมการโอน	ไม่มี	ไม่มี

หมายเหตุ : ค่าธรรมเนียมดังกล่าวรวมภาษีมูลค่าเพิ่ม ภาษีธุรกิจเฉพาะหรือภาษีอื่นใดแล้ว

* การสับเปลี่ยนหน่วยลงทุน กรณีเป็นกองทุนต้นทาง บริษัทจัดการจะใช้ราคาซื้อคืนหน่วยลงทุน กรณีเป็นกองทุนปลายทาง บริษัทจัดการจะใช้ราคาขายหน่วยลงทุน ซึ่งจะมีค่าธรรมเนียมการขายหรือรับซื้อคืนคำนวณอยู่ในราคาดังกล่าวแล้ว



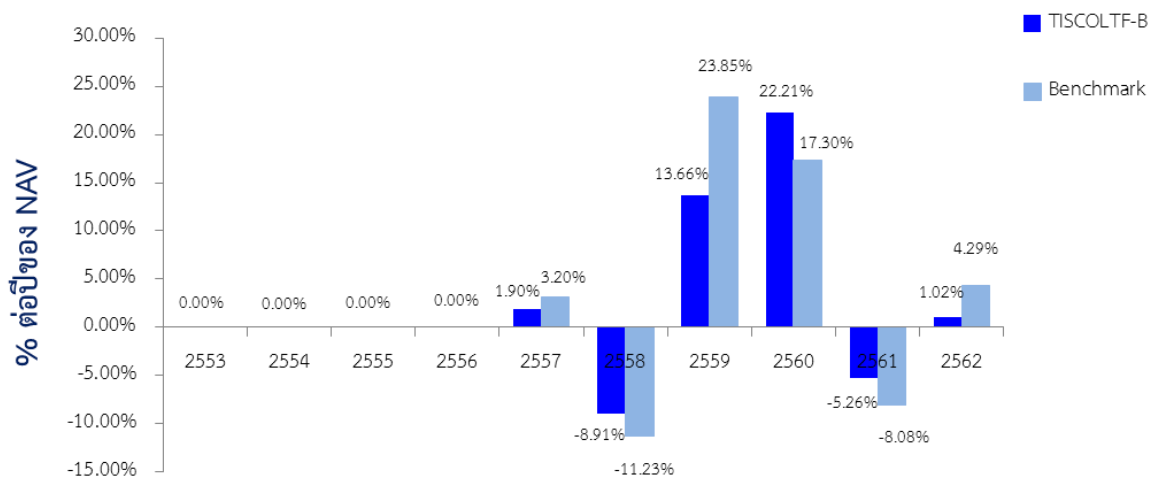
ผลการดำเนินงานในอดีต

* ผลการดำเนินงานในอดีต มิได้เป็นสิ่งยืนยันถึงผลการดำเนินงานในอนาคต *

1. ดัชนีชี้วัด (Benchmark) ของกองทุนรวม

ดัชนีผลตอบแทนรวมตลาดหลักทรัพย์แห่งประเทศไทย (SET TRI)

2. ผลการดำเนินงานและดัชนีชี้วัดย้อนหลังตามปีปฏิทิน



3. กองทุนนี้เคยมีผลขาดทุนสูงสุดในช่วงเวลา 5 ปี คือ -20.849%

4. ความผันผวนของการดำเนินงาน (standard deviation) คือ 12.40% ต่อปี

5. ประเภทกองทุนรวมเพื่อใช้เปรียบเทียบผลการดำเนินงาน ณ จุดขาย คือ Equity General

6. ผลการดำเนินงานย้อนหลังแบบปิดหมุดและความผันผวนของ ผลการดำเนินงาน

- ตารางแสดงผลการดำเนินงานย้อนหลังแบบปิดหมุด ณ วันที่ 30 ธันวาคม 2562

	ผลการดำเนินงานและดัชนีชี้วัดย้อนหลัง													
	% ตามช่วงเวลา					% ต่อปี								
	ตั้งแต่ต้นปี	3 เดือน	Percentile	6 เดือน	Percentile	1 ปี	Percentile	3 ปี	Percentile	5 ปี	Percentile	10 ปี	Percentile	ตั้งแต่จัดตั้ง
ผลตอบแทนกองทุน	1.02%	-2.31%	50th	-7.29%	75th	1.02%	75th	5.36%	5th	3.90%	50th	n.a.		3.87%
ผลตอบแทนตัวชี้วัด	4.29%	-3.04%	50th	-7.52%	75th	4.29%	50th	3.99%	25th	4.33%	25th	n.a.		4.51%
ความผันผวนของผลการดำเนินงาน	9.91%	12.04%	95th	11.35%	75th	9.91%	75th	9.96%	50th	12.40%	95th	n.a.		12.41%
ความผันผวนของตัวชี้วัด	7.66%	8.30%	25th	8.55%	5th	7.66%	5th	7.85%	5th	9.44%	50th	n.a.		9.41%

- ตารางแสดงผลการดำเนินงานของกลุ่ม Equity General ณ วันที่ 30 ธันวาคม 2562

Peer Percentile	Return (%)						Standard Deviation (%)					
	3 เดือน	6 เดือน	1 ปี	3 ปี	5 ปี	10 ปี	3 เดือน	6 เดือน	1 ปี	3 ปี	5 ปี	10 ปี
5th Percentile	-1.06%	-3.82%	9.51%	5.29%	6.12%	12.02%	8.09%	8.58%	7.70%	7.97%	7.97%	10.94%
25th Percentile	-2.11%	-5.22%	4.98%	3.80%	4.12%	10.79%	9.69%	10.09%	9.01%	9.47%	9.26%	14.18%
50th Percentile	-3.11%	-7.18%	2.41%	2.42%	3.14%	9.96%	10.68%	10.68%	9.62%	10.73%	10.60%	14.79%
75th Percentile	-4.56%	-8.98%	0.47%	0.50%	1.42%	8.06%	11.15%	11.43%	10.31%	11.42%	11.32%	15.22%
95th Percentile	-5.97%	-11.75%	-6.22%	-3.64%	-1.92%	6.05%	12.24%	12.93%	11.49%	14.46%	13.51%	16.65%

*คุณสามารถดูข้อมูลที่เป็นปัจจุบันได้ที่ www.tiscoasset.com



ข้อมูลอื่นๆ

นโยบายการจ่ายเงินปันผล	ไม่จ่าย
ผู้ดูแลผลประโยชน์	ธนาคารไทยพาณิชย์ จำกัด (มหาชน)
วันที่จดทะเบียน	23 พ.ย. 47 (แก้ไขโครงการเพิ่มเติม Class B ในวันที่ 20 มิ.ย. 57)
อายุโครงการ	ไม่กำหนดอายุโครงการ
ชื่อและขายคืนหน่วยลงทุน -ชนิดหน่วยลงทุน B	<p>วันทำการซื้อ ระหว่างเวลา 8.30 น. ถึง 15.00 น. : ทุกวันทำการ</p> <p>มูลค่าขั้นต่ำของการซื้อครั้งแรก : ไม่กำหนด</p> <p>มูลค่าขั้นต่ำของการซื้อครั้งถัดไป : ไม่กำหนด</p> <p>วันทำการขายคืน ระหว่างเวลา 8.30 น. ถึง 15.00 น. : ทุกวันทำการ</p> <p>มูลค่าขั้นต่ำของการขายคืน : ไม่กำหนด</p> <p>ยอดคงเหลือขั้นต่ำ : ไม่กำหนด</p> <p>ระยะเวลาการรับเงินค่าขายคืน : ภายใน 5 วันทำการ (ถัดจากวันที่คำนวณ NAV) (ปัจจุบัน 3 วันทำการ เฉพาะบัญชี ธ.ทิสโก้)</p>
ประกาศมูลค่าทรัพย์สินสุทธิ	คุณสามารถตรวจสอบมูลค่าทรัพย์สินรายวันได้ที่ เว็บไซต์ของบริษัทจัดการ (http://www.tiscoasset.com)
รายชื่อผู้จัดการกองทุน	<p>ชื่อ-นามสกุล วันที่เริ่มบริหารกองทุนนี้</p> <p>1. นางสาวมัลลิกา นิยมในธรรม 16 ส.ค. 62</p> <p>2. นายนิพนธ์ ไกรลาศโอฬาร 8 ส.ค. 59</p> <p>3. นายณพัทธ์ ศรีวรพงษ์พันธ์ 1 ก.ย. 60</p>
อัตราส่วนหมุนเวียนการลงทุน ของกองทุนรวม (PTR)	1.04
ผู้สนับสนุนการขายหรือ รับซื้อคืน	ธนาคารทิสโก้ จำกัด (มหาชน) โทรศัพท์ 0-2633-6000 กต 4 ท่านสามารถตรวจสอบรายชื่อผู้สนับสนุนการขายหรือรับซื้อคืนเพิ่มเติมได้ที่ หนังสือชี้ชวนส่วนข้อมูลกองทุนรวม
ติดต่อสอบถาม รับหนังสือชี้ชวน ร้องเรียน	บริษัทหลักทรัพย์จัดการกองทุน ทิสโก้ จำกัด ที่อยู่: 48/16-17 อาคารทิสโก้ทาวเวอร์ ชั้น 9 ถ.สาทรเหนือ เขตบางรัก กรุงเทพฯ 10500 โทรศัพท์: 0-2633-6000 กต 4 website: www.tiscoasset.com email: tiscoasset@tisco.co.th
ธุรกรรมที่อาจก่อให้เกิด ความขัดแย้งทางผลประโยชน์	คุณสามารถตรวจสอบธุรกรรมที่อาจก่อให้เกิดความขัดแย้งทางผลประโยชน์ ได้ที่ เว็บไซต์ของบริษัทจัดการ (http://www.tiscoasset.com)

*CAC คือ โครงการแนวร่วมปฏิบัติของภาคเอกชนไทยในการต่อต้านการทุจริต (Thailand's Private Sector Collective Action against Corruption: "CAC") ของสมาคมส่งเสริมสถาบันกรรมการบริษัทไทย

- การลงทุนในหน่วยลงทุนไม่ใช่การฝากเงิน รวมทั้งไม่ได้อยู่ภายใต้ความคุ้มครองของสถาบันคุ้มครองเงินฝาก จึงมีความเสี่ยงจากการลงทุนซึ่งผู้ลงทุนอาจไม่ได้รับเงินลงทุนคืนเต็มจำนวน
- ได้รับอนุมัติจัดตั้ง และอยู่ภายใต้การกำกับดูแลของสำนักงาน ก.ล.ต
- การพิจารณาร่างหนังสือชี้ชวนในการเสนอขายหน่วยลงทุนของกองทุนรวมนี้มีได้เป็นการแสดงว่าสำนักงาน ก.ล.ต. ได้รับรองถึงความถูกต้องของข้อมูลในหนังสือชี้ชวนของกองทุนรวม หรือได้ประกันราคาหรือผลตอบแทนของหน่วยลงทุนที่เสนอขายนั้น ทั้งนี้ บริษัทจัดการกองทุนรวม ได้สอบถามข้อมูลในหนังสือชี้ชวนส่วนสรุปข้อมูลสำคัญ ณ วันที่ 1 มกราคม 2563 แล้วด้วยความระมัดระวังในฐานะผู้รับผิดชอบในการดำเนินการของกองทุนรวมและขอรับรองว่าข้อมูลดังกล่าวถูกต้อง ไม่เป็นเท็จ และไม่ทำให้ผู้อื่นสำคัญผิด

คำอธิบายเพิ่มเติม

- ความเสี่ยงจากความผันผวนของมูลค่าหน่วยลงทุน (Market Risk) หมายถึง ความเสี่ยงที่มูลค่าของหลักทรัพย์ที่กองทุนรวมลงทุนจะเปลี่ยนแปลงเพิ่มขึ้นหรือลดลงจากปัจจัยภายนอก เช่น สถานะเศรษฐกิจการลงทุน ปัจจัยทางการเมืองทั้งในและต่างประเทศ เป็นต้น ซึ่งพิจารณาได้จากค่า Standard Deviation (SD) ของกองทุนรวม หากกองทุนรวมมีค่า SD สูง แสดงว่ากองทุนรวมมีความผันผวนจากการเปลี่ยนแปลงของราคาหลักทรัพย์สูง
- ความเสี่ยงจากการลงทุนกระจุกตัว (High Concentration Risk)
 - (1) ความเสี่ยงจากการลงทุนกระจุกตัวในผู้ออกตราสารรายใดรายหนึ่ง (High Issuer Concentration Risk) เกิดจากกองทุนลงทุนในผู้ออกตราสารรายใด ๆ มากกว่า 10% ของ NAV รวมกัน ซึ่งหากเกิดเหตุการณ์ที่ส่งผลกระทบต่อการทำงาน ฐานะทางการเงิน หรือความมั่นคงของผู้ออกตราสารดังกล่าว กองทุนอาจมีผลการดำเนินงานที่ผันผวนมากกว่ากองทุนที่กระจายการลงทุนในหลายผู้ออกตราสาร
 - (2) ความเสี่ยงจากการลงทุนกระจุกตัวในหมวดอุตสาหกรรมใดอุตสาหกรรมหนึ่ง (Sector Concentration Risk) เกิดจากกองทุนลงทุนในบางหมวดอุตสาหกรรมมากกว่า 20% ของ NAV รวมกัน ซึ่งหากเกิดเหตุการณ์ที่ส่งผลกระทบต่ออุตสาหกรรมนั้น กองทุนดังกล่าวอาจมีผลการดำเนินงานที่ผันผวนมากกว่ากองทุนที่กระจายการลงทุนในหลายหมวดอุตสาหกรรม
 - (3) ความเสี่ยงจากการกระจุกตัวลงทุนในประเทศใดประเทศหนึ่ง (Country Concentration Risk) เกิดจากกองทุนลงทุนในประเทศใดประเทศหนึ่งมากกว่า 20% ของ NAV รวมกัน ซึ่งหากเกิดเหตุการณ์ที่ส่งผลกระทบต่อประเทศดังกล่าว เช่น การเมือง เศรษฐกิจ สังคม เป็นต้น กองทุนดังกล่าวอาจมีผลการดำเนินงานที่ผันผวนมากกว่า กองทุนที่กระจายการลงทุนในหลายประเทศ
- ความเสี่ยงจากการเปลี่ยนแปลงของอัตราแลกเปลี่ยน (Exchange Rate Risk) หมายถึง การเปลี่ยนแปลงของอัตราแลกเปลี่ยนมีผลกระทบต่อมูลค่าของหน่วยลงทุน เช่น กองทุนรวมลงทุนด้วยสกุลเงินดอลลาร์ในช่วงที่เงินบาทอ่อน แต่ขายทำกำไรในช่วงที่บาทแข็ง กองทุนรวมจะได้เงินบาทกลับมาน้อยลง ในทางกลับกันหากกองทุนรวมลงทุน ในช่วงที่บาทแข็ง และขายทำกำไรในช่วงที่บาทอ่อนก็อาจได้ผลตอบแทนมากขึ้นกว่าเดิมด้วยเช่นกัน ดังนั้น การป้องกันความเสี่ยงจากอัตราแลกเปลี่ยนจึงเป็นเครื่องมือสำคัญในการบริหารความเสี่ยงดังกล่าว ซึ่งทำได้ดังต่อไปนี้
 - ป้องกันความเสี่ยงทั้งหมดหรือเกือบทั้งหมด : ผู้ลงทุนไม่มีความเสี่ยงจากอัตราแลกเปลี่ยน
 - ป้องกันความเสี่ยงบางส่วน โดยต้องระบุสัดส่วนการป้องกันความเสี่ยงไว้อย่างชัดเจน : ผู้ลงทุนอาจมีความเสี่ยงจากอัตราแลกเปลี่ยน
 - อาจป้องกันความเสี่ยงตามดุลยพินิจของผู้จัดการกองทุนรวม : ผู้ลงทุนอาจมีความเสี่ยงจากอัตราแลกเปลี่ยน เนื่องจากการป้องกันความเสี่ยงขึ้นอยู่กับดุลยพินิจของผู้จัดการกองทุนรวมในการพิจารณาว่าจะป้องกันความเสี่ยงหรือไม่
 - ไม่ป้องกันความเสี่ยงเลย : ผู้ลงทุนมีความเสี่ยงจากอัตราแลกเปลี่ยน
- อัตราส่วนหมุนเวียนการลงทุนของกองทุนรวม (Portfolio Turnover Ratio : PTR) คำนวณจากมูลค่าที่ต่ำกว่าระหว่างผลรวมของมูลค่าการซื้อขายหลักทรัพย์สินกับผลรวมของมูลค่าการขายหลักทรัพย์สินที่กองทุนรวมลงทุนในรอบระยะเวลาผ่านมา ย้อนหลัง 1 ปี หารด้วยมูลค่าหลักทรัพย์สิทธิเฉลี่ยของกองทุนรวมในรอบระยะเวลาเดียวกัน เพื่อให้ผู้ลงทุนทราบถึงปริมาณการซื้อขายหลักทรัพย์สินของกองทุน และสะท้อนกลยุทธ์การลงทุนของกองทุนได้ดียิ่งขึ้น