



หนังสือชี้ชวนสรุปข้อมูลสำคัญ

บริษัทหลักทรัพย์จัดการกองทุน ทิสโก้ จำกัด
การเข้าร่วมการต่อต้านทุจริต
ได้รับการรับรอง CAC*

กองทุนเปิด ทิสโก้ คอนเซอเวทีฟ อินคัม
TISCO Conservative Income Fund
(TCINC)

กองทุนรวมผสม
กองทุนที่ลงทุนแบบมีความเสี่ยงทั้งในและต่างประเทศ



คุณกำลังจะลงทุนอะไร?



กองทุนรวมนี้เหมาะกับใคร?



คุณต้องระวังอะไรเป็นพิเศษ?



สัดส่วนของประเภททรัพย์สินที่ลงทุน



ค่าธรรมเนียม



ผลการดำเนินงาน



ข้อมูลอื่นๆ

การลงทุนในกองทุนรวมไม่ใช่การฝากเงิน



คุณกำลังจะลงทุนอะไร?

- **นโยบายการลงทุน:** กองทุนจะลงทุนในหรือมีไว้ซึ่งตราสารทุน ตราสารหนี้ ตราสารกึ่งหนี้กึ่งทุน เงินฝาก กองทุนรวมอสังหาริมทรัพย์ ทรัสต์เพื่อการลงทุนในอสังหาริมทรัพย์ กองทุนโครงสร้างพื้นฐาน และ/หรือ หลักทรัพย์หรือทรัพย์สินอื่น ทั้งในประเทศและ/หรือต่างประเทศ โดยจะลงทุนในหลักทรัพย์แต่ละประเภท ตั้งแต่ร้อยละ 0 ถึงร้อยละ 100 ของมูลค่าทรัพย์สินสุทธิของกองทุน ซึ่งสัดส่วนการลงทุนจะขึ้นอยู่กับดุลยพินิจของบริษัทจัดการ ตามความเหมาะสมของสภาพการณ์ในแต่ละขณะ ทั้งนี้ กองทุนจะลงทุนในตราสารทุนเพื่อให้กองทุนมีมูลค่าการลงทุนสุทธิในตราสารทุน โดยเฉลี่ยในรอบปีบัญชีไม่เกินร้อยละ 20 ของมูลค่าทรัพย์สินสุทธิของกองทุน นอกจากนี้ กองทุนอาจลงทุนในหลักทรัพย์หรือทรัพย์สินที่เสนอขายในต่างประเทศ และ/หรือที่เสนอขายในรูปสกุลเงินตราต่างประเทศไม่เกินร้อยละ 79 ของมูลค่าทรัพย์สินสุทธิของกองทุน

กองทุนอาจลงทุนในสัญญาซื้อขายล่วงหน้า เพื่อเพิ่มประสิทธิภาพการบริหารการลงทุน นอกจากนี้ กองทุนอาจลงทุนในสัญญาซื้อขายล่วงหน้า (Derivatives) โดยมีวัตถุประสงค์เพื่อลดความเสี่ยง (Hedging) จากการเปลี่ยนแปลงของราคาหลักทรัพย์ โดยเป็นการป้องกันความเสี่ยงที่เกิดจากความผันผวนของตลาดหลักทรัพย์ หรือในกรณีที่ตลาดหลักทรัพย์มีแนวโน้มปรับตัวลดลง หรือเพื่อให้สัดส่วนการลงทุนในตราสารทุนเป็นไปตามนโยบายการลงทุนที่กำหนด ทั้งนี้ บริษัทจัดการจะพิจารณาสัดส่วนการลงทุนในสัญญาซื้อขายล่วงหน้าให้เหมาะสมกับสภาพการณ์ในแต่ละขณะ หรือขึ้นอยู่กับดุลยพินิจของบริษัทจัดการ

ในกรณีที่มีการลงทุนในต่างประเทศ กองทุนจะลงทุนในซึ่งสัญญาซื้อขายล่วงหน้าที่มีตัวแปรเป็นอัตราแลกเปลี่ยนเงิน โดยมีวัตถุประสงค์เพื่อป้องกันความเสี่ยงด้านอัตราแลกเปลี่ยน โดยขึ้นอยู่กับดุลยพินิจของบริษัทจัดการ

- **กลยุทธ์ในการบริหารจัดการลงทุน:** มุ่งหวังให้ผลประกอบการสูงกว่าดัชนีชี้วัด (Active Management) โดยการกระจายการลงทุนในหลักทรัพย์แต่ละประเภทในสัดส่วนที่เหมาะสมตามสภาพการณ์ในแต่ละขณะ ประกอบกับการติดตามสถานะเศรษฐกิจอย่างสม่ำเสมอ เพื่อปรับเปลี่ยนการลงทุนให้สอดคล้องกับสถานะเศรษฐกิจที่เปลี่ยนแปลงไป นอกจากนี้ ผู้จัดการกองทุนอาจมีการใช้สัญญาซื้อขายล่วงหน้าในการบริหารพอร์ตการลงทุน เพื่อช่วยลดความผันผวนของพอร์ตการลงทุน



กองทุนรวมนี้เหมาะกับใคร?

- ผู้ลงทุนที่ต้องการลงทุนในหลักทรัพย์หรือทรัพย์สินประเภทต่างๆ โดยมุ่งหวังผลตอบแทนที่กองทุนจะได้รับจากดอกเบี้ย เงินปันผล เงินที่ได้จากการจ่ายคืนผลตอบแทนของหลักทรัพย์ที่กองทุนลงทุน หรือกำไรส่วนเกินทุนจากการลงทุนในหลักทรัพย์ดังกล่าว
- ผู้ลงทุนที่สามารถรับความผันผวนของราคาหุ้นที่กองทุนรวมไปลงทุน ซึ่งอาจจะปรับตัวเพิ่มสูงขึ้น หรือลดลงจนต่ำกว่ามูลค่าที่ลงทุนและทำให้ขาดทุนได้
- ผู้ที่สามารถลงทุนในระยะกลางถึงระยะยาว โดยคาดหวังผลตอบแทนในระยะยาวที่ดีกว่าการลงทุนในตราสารหนี้ทั่วไป
- ผู้ลงทุนควรมีความเข้าใจและสามารถยอมรับความเสี่ยงของการลงทุนในต่างประเทศได้

กองทุนรวมนี้ไม่เหมาะกับใคร

- ผู้ลงทุนที่เน้นการได้รับผลตอบแทนในจำนวนเงินที่แน่นอน หรือรักษาเงินต้นให้อยู่ครบ



ทำอย่างไรหากยังไม่เข้าใจนโยบาย และความเสี่ยงของกองทุนนี้

- อ่านหนังสือชี้ชวนฉบับเต็ม หรือสอบถามผู้สนับสนุนการขายและบริษัทจัดการ

อย่าลงทุนหากไม่เข้าใจลักษณะและความเสี่ยงของกองทุนรวมนี้ดีพอ

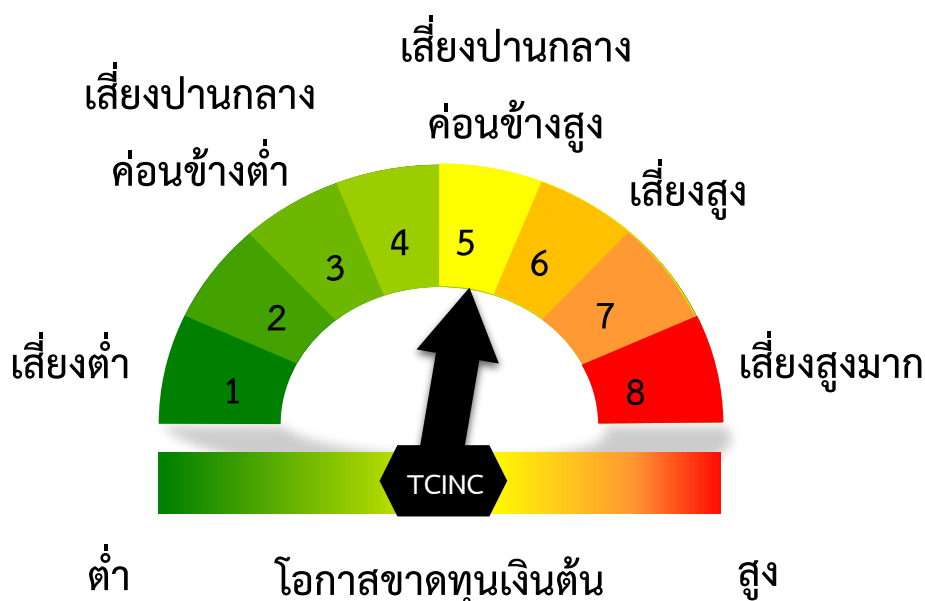


คุณต้องระวังอะไรเป็นพิเศษ?

■ คำเตือนที่สำคัญ

- กองทุนอาจลงทุนในสัญญาซื้อขายล่วงหน้าเพื่อเพิ่มประสิทธิภาพการบริหารการลงทุน และอาจลงทุนในตราสารที่มีลักษณะของสัญญาซื้อขายล่วงหน้าแฝง ดังนั้น กองทุนจึงมีความเสี่ยงมากกว่ากองทุนอื่นที่ลงทุนในหลักทรัพย์อ้างอิงโดยตรง เนื่องจากใช้เงินลงทุนในจำนวนที่น้อยกว่าจึงมีกำไร/ขาดทุนสูงกว่าการลงทุนในหลักทรัพย์อ้างอิงโดยตรง ดังนั้น กองทุนนี้จึงเหมาะสมกับผู้ลงทุนที่ต้องการผลตอบแทนสูง และสามารถรับความเสี่ยงได้สูงกว่าผู้ลงทุนทั่วไป
- โดยปกติกองทุนจะไม่ลงทุนในสัญญาซื้อขายล่วงหน้าเพื่อป้องกันความเสี่ยงด้านอัตราแลกเปลี่ยนเงิน ทั้งนี้ ในอนาคตกองทุนอาจใช้เครื่องมือป้องกันความเสี่ยงดังกล่าวโดยขึ้นอยู่กับดุลยพินิจของบริษัทจัดการ ดังนั้น กองทุนจึงมีความเสี่ยงด้านอัตราแลกเปลี่ยนเงิน
- ในกรณีที่มีแนวโน้มว่าจะมีการขายคืนหน่วยลงทุนเกินกว่า 2 ใน 3 ของจำนวนหน่วยลงทุนที่จำหน่ายได้แล้วทั้งหมด บริษัทจัดการอาจใช้ดุลยพินิจในการเลิกกองทุนรวม และอาจยกเลิกคำสั่งซื้อขายหน่วยลงทุนที่ได้รับไว้แล้วหรือหยุดรับคำสั่งดังกล่าวได้
- บริษัทจัดการขอสงวนสิทธิ์ที่จะปฏิเสธหรือระงับการสั่งซื้อ การจัดสรร และ/หรือ การโอนหน่วยลงทุนไม่ว่าทางตรงหรือทางอ้อมสำหรับผู้ลงทุนที่เป็นบุคคลอเมริกัน (US Person)

แผนภาพแสดงตำแหน่งความเสี่ยงของกองทุนรวม



ปัจจัยความเสี่ยงที่สำคัญ

- ความเสี่ยงจากความผันผวนของมูลค่าหน่วยลงทุน (Market Risk)

ความผันผวนของ ผลการดำเนินงาน (SD) ต่อปี	ต่ำ				สูง
	< 5%	5-10%	10-15%	15-25%	> 25%

- ความเสี่ยงจากการลงทุนกระจุกตัวในผู้ออกตราสารรายใดรายหนึ่ง (High Issuer Concentration Risk)

การลงทุนกระจุกตัว ในผู้ออกตราสารรวม	ต่ำ				สูง
	≤ 10%	10-20%	20-50%	50-80%	> 80%

- ความเสี่ยงจากการลงทุนกระจุกตัวในหมวดอุตสาหกรรมใดอุตสาหกรรมหนึ่ง (High Sector Concentration Risk)

การลงทุนกระจุกตัว ในหมวดอุตสาหกรรมรวม	ต่ำ				สูง
	≤ 20%	20-50%	50-80%	> 80%	

- ความเสี่ยงจากการลงทุนกระจุกตัวในประเทศใดประเทศหนึ่ง (High Country Concentration Risk)

การลงทุนกระจุกตัว รายประเทศรวม	ต่ำ				สูง
	≤ 20%	20-50%	50-80%	> 80%	

- ความเสี่ยงจากการเปลี่ยนแปลงของอัตราแลกเปลี่ยน (Exchange Rate Risk)

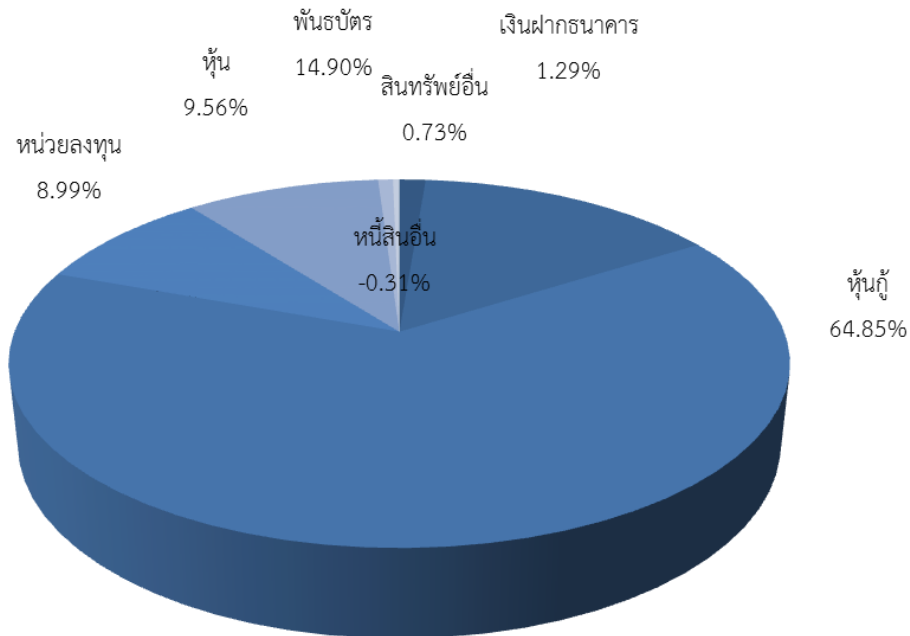
การป้องกันความเสี่ยง FX	ต่ำ				สูง
	ทั้งหมด/เกือบทั้งหมด	บางส่วน	ดูเลยพินิจ	ไม่ป้องกัน	

หมายเหตุ : ปัจจุบันกองทุนรวมไม่มีการลงทุนในต่างประเทศ



สัดส่วนของประเภททรัพย์สินที่ลงทุน

1. สัดส่วนประเภททรัพย์สินที่ลงทุน (% ของ NAV)



2. ชื่อทรัพย์สินที่ลงทุนสูงสุด 5 อันดับแรก

	<u>ชื่อทรัพย์สิน</u>	<u>อันดับความน่าเชื่อถือ/สถาบันการจัดอันดับ</u>	<u>% ของ NAV</u>
1.	พันธบัตรธนาคารแห่งประเทศไทย รุ่นที่ 2/3ปี/2562	AAA	14.90%
2.	หุ้นกู้ของ บ.เฟรเซอร์ส พร็อพเพอร์ตี้(ประเทศไทย)จำกัด (มหาชน) ครั้งที่ 1/2562 ชุดที่ 2 ไถ่ถอนปี 2565	A-/TRIS	4.44%
3.	หุ้นกู้บริษัท เจริญโภคภัณฑ์อาหาร จำกัด (มหาชน) ครั้งที่ 2/2556 ชุดที่ 3 ครบกำหนดไถ่ถอนปี พ.ศ. 2564	A+/TRIS	4.27%
4.	หุ้นกู้บริษัท ซีพีเอฟ (ประเทศไทย) จำกัด (มหาชน) ครั้งที่ 1/2559 ชุดที่ 2 ครบกำหนดไถ่ถอน พ.ศ. 2566	A+/TRIS	4.23%
5.	หุ้นกู้บริษัท ซีพี ออลล์ จำกัด (มหาชน) ครั้งที่ 1/2556 ชุดที่ 7 ครบกำหนดไถ่ถอนปี พ.ศ. 2563	A(thai)/FITCH	3.59%

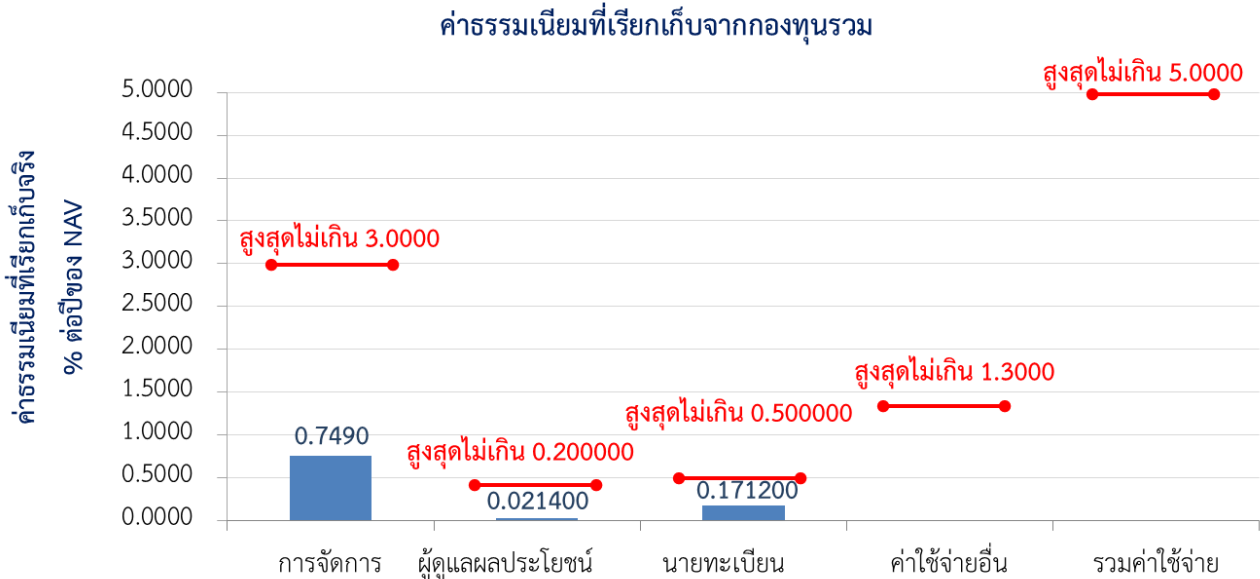
หมายเหตุ : เป็นข้อมูล ณ วันที่ 30 ธันวาคม 2562 ทั้งนี้คุณสามารถดูข้อมูลที่เป็นปัจจุบันได้ที่ www.tiscoasset.com



ค่าธรรมเนียม

* ค่าธรรมเนียมมีผลกระทบต่อผลตอบแทนที่คุณจะได้รับ
ดังนั้น คุณควรพิจารณาการเรียกเก็บค่าธรรมเนียมดังกล่าวก่อนการลงทุน *

ค่าธรรมเนียมที่เรียกเก็บจากกองทุนรวม (% ต่อปีของ NAV)



* ตั้งแต่วันที่ 4 กรกฎาคม 2562 มีการเปลี่ยนแปลงค่าธรรมเนียมการจัดการ จาก 0.6420% เป็น 0.7490%

ค่าธรรมเนียมที่เรียกเก็บจากผู้ถือหน่วย (% ของมูลค่าซื้อขาย)

รายการ	สูงสุดไม่เกิน	เก็บจริง
ค่าธรรมเนียมการขาย*	2.50%	0.50%
ค่าธรรมเนียมการรับซื้อคืน	2.50%	ปัจจุบันไม่เรียกเก็บ
ค่าธรรมเนียมการสับเปลี่ยนหน่วยลงทุนเข้า**	2.50%	ปัจจุบันไม่เรียกเก็บ
ค่าธรรมเนียมการสับเปลี่ยนหน่วยลงทุนออก**	2.50%	ปัจจุบันไม่เรียกเก็บ
ค่าธรรมเนียมการโอน	30 บาทต่อ 10,000 หน่วย หรือเศษของ 10,000 หน่วย	ปัจจุบันไม่เรียกเก็บ

หมายเหตุ : ค่าธรรมเนียมดังกล่าวรวมภาษีมูลค่าเพิ่ม ภาษีธุรกิจเฉพาะหรือภาษีอื่นใดแล้ว

* บริษัทจัดการอาจคิดค่าธรรมเนียมการขายหน่วยลงทุนกับผู้ลงทุนแต่ละกลุ่มไม่เท่ากัน ดังนี้

(1) บริษัทจัดการจะยกเว้นค่าธรรมเนียมการขายหน่วยลงทุนให้แก่ กองทุนสำรองเลี้ยงชีพ กองทุนส่วนบุคคลภายใต้การจัดการของบลจ.ทีเอสโก้ จำกัด

(2) บริษัทจัดการจะเรียกเก็บค่าธรรมเนียมการขายหน่วยลงทุนในอัตรา 0.25% กับผู้ลงทุนบางกลุ่ม อันได้แก่ กองทุนบำเหน็จบำนาญข้าราชการ ตลาดหลักทรัพย์แห่งประเทศไทย สำนักงานคณะกรรมการ ก.ล.ต. สำนักงานประกันสังคม บริษัทประกันชีวิต บริษัทประกันภัย บริษัทหลักทรัพย์ ธนาคารพาณิชย์ สถาบันการเงินเฉพาะกิจ และมหาวิทยาลัยที่จัดตั้งขึ้นภายใต้กฎหมายของประเทศไทย

** การสับเปลี่ยนหน่วยลงทุน กรณีเป็นกองทุนต้นทาง บริษัทจัดการจะใช้ราคารับซื้อคืนหน่วยลงทุน กรณีเป็นกองทุนปลายทาง บริษัทจัดการจะใช้ราคาขายหน่วยลงทุน ซึ่งจะมีค่าธรรมเนียมการขายหรือรับซื้อคืนคำนวณอยู่ในราคาดังกล่าวแล้ว



ผลการดำเนินงานในอดีต

* ผลการดำเนินงานในอดีต มิได้เป็นสิ่งยืนยันถึงผลการดำเนินงานในอนาคต *

1. ดัชนีชี้วัด (Benchmark) ของกองทุนรวม*

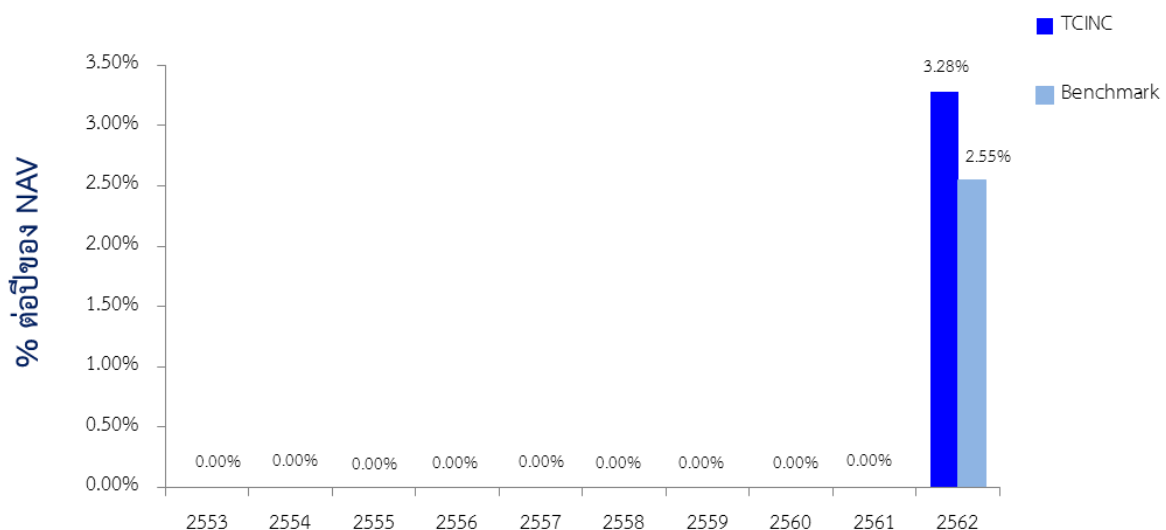
ค่าเฉลี่ยระหว่าง

- 1) ผลตอบแทนรวมสุทธิของดัชนีพันธบัตรรัฐบาลอายุ 1-3 ปี ของสมาคมตลาดตราสารหนี้ไทย ในสัดส่วนร้อยละ 45
- 2) อัตราดอกเบี้ยเงินฝากประจำ 1 ปี วงเงินน้อยกว่า 5 ล้านบาท เฉลี่ยของ 3 ธนาคารพาณิชย์ขนาดใหญ่ ได้แก่ ธนาคารกรุงเทพ ธนาคารกสิกรไทย และธนาคารไทยพาณิชย์ หลังหักภาษี ในสัดส่วนร้อยละ 45
- 3) ดัชนีผลตอบแทนรวมตลาดหลักทรัพย์แห่งประเทศไทย (SET TRI) ในสัดส่วนร้อยละ 5
- 4) ดัชนีผลตอบแทนรวมกองทุนรวมอสังหาริมทรัพย์และกองทรัสต์เพื่อการลงทุนในอสังหาริมทรัพย์ (PF&REIT Total Return Index) ของตลาดหลักทรัพย์แห่งประเทศไทย ในสัดส่วนร้อยละ 10

หมายเหตุ: การเปลี่ยนแปลงเกณฑ์มาตรฐานที่ใช้วัดผลการดำเนินงานในช่วงแรกอาจทำให้ผลการดำเนินงานของกองทุนรวมดีขึ้นเมื่อเปรียบเทียบกับตัวชี้วัดมาตรฐาน เนื่องจากตราสารหนี้ที่กองทุนลงทุนบางส่วนไม่มีภาวะภาษี ขณะที่ตัวชี้วัดมาตรฐานใหม่คำนวณจากสมมติฐานตราสารหนี้ทั้งหมดเสียภาษี

* คุณสามารถดูรายละเอียดการเปลี่ยนแปลงดัชนีชี้วัด (Benchmark) ได้ที่ข้อมูลเพิ่มเติมด้านท้าย

2. ผลการดำเนินงานและดัชนีชี้วัดย้อนหลังตามปีปฏิทิน



3. กองทุนนี้เคยมีผลขาดทุนสูงสุดในช่วงเวลา 5 ปี คือ -1.717%

(*ข้อมูลตั้งแต่จัดตั้งกองทุน)

4. ความผันผวนของผลการดำเนินงาน (standard deviation) คือ 1.77% ต่อปี

5. ประเภทกองทุนรวมเพื่อใช้เปรียบเทียบผลการดำเนินงาน ณ จุดขาย คือ
Conservative Allocation

6. ผลการดำเนินงานย้อนหลังแบบปิดหมดและความผันผวนของ
ผลการดำเนินงาน

- ตารางแสดงผลการดำเนินงานย้อนหลังแบบปิดหมด ณ วันที่ 30 ธันวาคม 2562

	ผลการดำเนินงานและดัชนีชี้วัดย้อนหลัง													
	% ตามช่วงเวลา					% ต่อปี								
	ตั้งแต่ต้นปี	3 เดือน	Percentile	6 เดือน	Percentile	1 ปี	Percentile	3 ปี	Percentile	5 ปี	Percentile	10 ปี	Percentile	ตั้งแต่จัดตั้ง
ผลตอบแทนกองทุน	3.28%	-0.52%	75th	0.62%	25th	n.a.		n.a.		n.a.		n.a.		3.28%
ผลตอบแทนตัวชี้วัด	2.55%	-0.14%	50th	0.83%	25th	n.a.		n.a.		n.a.		n.a.		2.55%
ความผันผวนของผลการดำเนินงาน	1.77%	1.77%	25th	2.01%	50th	n.a.		n.a.		n.a.		n.a.		1.77%
ความผันผวนของตัวชี้วัด	0.79%	0.70%	5th	0.84%	5th	n.a.		n.a.		n.a.		n.a.		0.79%

- ตารางแสดงผลการดำเนินงานของกลุ่ม Conservative Allocation ณ วันที่ 30 ธันวาคม 2562

Peer Percentile	Return (%)						Standard Deviation (%)					
	3 เดือน	6 เดือน	1 ปี	3 ปี	5 ปี	10 ปี	3 เดือน	6 เดือน	1 ปี	3 ปี	5 ปี	10 ปี
5th Percentile	0.43%	1.12%	4.89%	2.82%	3.61%	4.19%	1.00%	1.25%	1.19%	0.94%	0.92%	0.75%
25th Percentile	0.15%	0.43%	3.81%	2.08%	2.57%	4.14%	1.77%	1.89%	1.70%	1.79%	1.86%	2.42%
50th Percentile	-0.30%	-0.07%	3.39%	1.86%	1.69%	3.28%	2.04%	2.16%	1.96%	2.36%	2.26%	2.46%
75th Percentile	-0.57%	-0.31%	2.41%	1.37%	1.50%	2.36%	2.37%	2.45%	2.21%	2.64%	2.54%	3.39%
95th Percentile	-1.05%	-1.19%	0.82%	-0.10%	0.78%	1.45%	2.74%	2.85%	2.60%	2.98%	3.28%	3.98%

*คุณสามารถดูข้อมูลที่เป็นปัจจุบันได้ที่ www.tiscoasset.com



ข้อมูลอื่นๆ

นโยบายการจ่ายเงินปันผล	ไม่จ่าย
ผู้ดูแลผลประโยชน์	ธนาคารไทยพาณิชย์ จำกัด (มหาชน)
วันที่จดทะเบียน	21 มี.ค. 62
อายุโครงการ	ไม่กำหนดอายุโครงการ
ซื้อและขายคืนหน่วยลงทุน	<p>วันทำการซื้อ ระหว่างเวลา 8.30 น. ถึง 15.00 น. : ทุกวันทำการ</p> <p>มูลค่าขั้นต่ำของการซื้อครั้งแรก : 1,000 บาท</p> <p>มูลค่าขั้นต่ำของการซื้อครั้งถัดไป : 1,000 บาท</p> <p>วันทำการขายคืน ระหว่างเวลา 8.30 น. ถึง 15.00 น. : ทุกวันทำการ</p> <p>มูลค่าขั้นต่ำของการขายคืน : ไม่กำหนด</p> <p>ยอดคงเหลือขั้นต่ำ : 100 หน่วย</p> <p>ระยะเวลาการรับเงินค่าขายคืน : ภายใน 5 วันทำการถัดจากวันที่คำนวณ NAV (ปัจจุบัน 3 วันทำการ เฉพาะบัญชี ธ.ทิสโก้)</p>
ประกาศมูลค่าทรัพย์สินสุทธิ	คุณสามารถตรวจสอบมูลค่าทรัพย์สินรายวันได้ที่ เว็บไซต์ของบริษัทจัดการ (http://www.tiscoasset.com)
รายชื่อผู้จัดการกองทุน	<p>ชื่อ-นามสกุล วันที่เริ่มบริหารกองทุนนี้</p> <p>1. นายภักพล วนวิทย์ 21 มี.ค. 62</p> <p>2. นายพีรภัทร์ แสงทองฉาย 21 มี.ค. 62</p>
อัตราส่วนหมุนเวียนการลงทุนของกองทุนรวม (PTR)	0.71
ผู้สนับสนุนการขายหรือรับซื้อคืน	ธนาคารทิสโก้ จำกัด (มหาชน) โทรศัพท์ 0-2633-6000 กด 4 ท่านสามารถตรวจสอบรายชื่อผู้สนับสนุนการขายหรือรับซื้อคืนเพิ่มเติมได้ที่ หนังสือชี้ชวนส่วนข้อมูลกองทุนรวม
ติดต่อสอบถามรับหนังสือชี้ชวนร้องเรียน	บริษัทหลักทรัพย์จัดการกองทุน ทิสโก้ จำกัด ที่อยู่: 48/16-17 อาคารทิสโก้ทาวเวอร์ ชั้น 9 ถ.สาทรเหนือ เขตบางรัก กรุงเทพฯ 10500 โทรศัพท์: 0-2633-6000 กด 4 website: www.tiscoasset.com email: tiscoasset@tisco.co.th
ธุรกรรมที่อาจก่อให้เกิดความขัดแย้งทางผลประโยชน์	คุณสามารถตรวจสอบธุรกรรมที่อาจก่อให้เกิดความขัดแย้งทางผลประโยชน์ได้ที่ เว็บไซต์ของบริษัทจัดการ (http://www.tiscoasset.com)

*CAC คือ โครงการแนวร่วมปฏิบัติของภาคเอกชนไทยในการต่อต้านการทุจริต (Thailand's Private Sector Collective Action against Corruption: "CAC") ของสมาคมส่งเสริมสถาบันกรรมการบริษัทไทย

- การลงทุนในหน่วยลงทุนไม่ใช่การฝากเงิน รวมทั้งไม่ได้อยู่ภายใต้ความคุ้มครองของสถาบันคุ้มครองเงินฝาก จึงมีความเสี่ยงจากการลงทุนซึ่งผู้ลงทุนอาจไม่ได้รับเงินลงทุนคืนเต็มจำนวน
- ได้รับอนุมัติจัดตั้ง และอยู่ภายใต้การกำกับดูแลของสำนักงาน ก.ล.ต
- การพิจารณาร่างหนังสือชี้ชวนในการเสนอขายหน่วยลงทุนของกองทุนรวมนี้มีได้เป็นการแสดงว่าสำนักงาน ก.ล.ต. ได้รับรองถึงความถูกต้องของข้อมูลในหนังสือชี้ชวนของกองทุนรวม หรือได้ประกันราคาหรือผลตอบแทนของหน่วยลงทุนที่เสนอขายนั้น ทั้งนี้ บริษัทจัดการกองทุนรวม ได้สอบทานข้อมูลในหนังสือชี้ชวนส่วนสรุปข้อมูลสำคัญ ณ วันที่ 30 ธันวาคม 2562 แล้วด้วยความระมัดระวังในฐานะผู้รับผิดชอบในการดำเนินการของกองทุนรวมและขอรับรองว่าข้อมูลดังกล่าวถูกต้อง ไม่เป็นเท็จ และไม่ทำให้ผู้อื่นสำคัญผิด

รายละเอียดการเปลี่ยนแปลงดัชนีชี้วัด (Benchmark)

- ตั้งแต่จัดตั้งกองทุน

ดัชนีชี้วัด (Benchmark) ของกองทุน ได้แก่ ค่าเฉลี่ยระหว่าง

- 1) ดัชนีพันธบัตรรัฐบาลที่มีอายุคงเหลือตั้งแต่ 1-3 ปี ในสัดส่วนร้อยละ 40
- 2) อัตราดอกเบี้ยเงินฝากประจำ 1 ปี เฉลี่ยประเภทบุคคลธรรมดาวงเงิน 1 ล้านบาท ของธนาคารกรุงเทพ ธนาคารกสิกรไทย และธนาคารไทยพาณิชย์ ในสัดส่วนร้อยละ 40
- 3) ดัชนีผลตอบแทนรวมตลาดหลักทรัพย์แห่งประเทศไทย (SET TRI) ในสัดส่วนร้อยละ 10
- 4) ดัชนีผลตอบแทนรวมกองทุนรวมอสังหาริมทรัพย์และกองทรัสต์เพื่อการลงทุนในอสังหาริมทรัพย์ (PF&REIT Total Return Index) ของตลาดหลักทรัพย์แห่งประเทศไทย ในสัดส่วนร้อยละ 10

- ตั้งแต่วันที่ 16 พฤษภาคม 2562

ดัชนีชี้วัด (Benchmark) ของกองทุน ได้แก่ ค่าเฉลี่ยระหว่าง

- 1) ดัชนีพันธบัตรรัฐบาลที่มีอายุคงเหลือตั้งแต่ 1-3 ปี ในสัดส่วนร้อยละ 45
- 2) อัตราดอกเบี้ยเงินฝากประจำ 1 ปี เฉลี่ยประเภทบุคคลธรรมดาวงเงิน 1 ล้านบาท ของธนาคารกรุงเทพ ธนาคารกสิกรไทย และธนาคารไทยพาณิชย์ ในสัดส่วนร้อยละ 45
- 3) ดัชนีผลตอบแทนรวมตลาดหลักทรัพย์แห่งประเทศไทย (SET TRI) ในสัดส่วนร้อยละ 5
- 4) ดัชนีผลตอบแทนรวมกองทุนรวมอสังหาริมทรัพย์และกองทรัสต์เพื่อการลงทุนในอสังหาริมทรัพย์ (PF&REIT Total Return Index) ของตลาดหลักทรัพย์แห่งประเทศไทย ในสัดส่วนร้อยละ 5

- ตั้งแต่วันที่ 3 ตุลาคม 2562

ดัชนีชี้วัด (Benchmark) ของกองทุน ได้แก่ ค่าเฉลี่ยระหว่าง

- 1) ผลตอบแทนรวมสุทธิของดัชนีพันธบัตรรัฐบาลอายุ 1-3 ปี ของสมาคมตลาดตราสารหนี้ไทย ในสัดส่วนร้อยละ 45
- 2) อัตราดอกเบี้ยเงินฝากประจำ 1 ปี วงเงินน้อยกว่า 5 ล้านบาท เฉลี่ยของ 3 ธนาคารพาณิชย์ขนาดใหญ่ ได้แก่ ธนาคารกรุงเทพ ธนาคารกสิกรไทย และธนาคารไทยพาณิชย์ หลังหักภาษี ในสัดส่วนร้อยละ 45
- 3) ดัชนีผลตอบแทนรวมตลาดหลักทรัพย์แห่งประเทศไทย (SET TRI) ในสัดส่วนร้อยละ 5
- 4) ดัชนีผลตอบแทนรวมกองทุนรวมอสังหาริมทรัพย์และกองทรัสต์เพื่อการลงทุนในอสังหาริมทรัพย์ (PF&REIT Total Return Index) ของตลาดหลักทรัพย์แห่งประเทศไทย ในสัดส่วนร้อยละ 10

คำอธิบายเพิ่มเติม

- ความเสี่ยงจากความผันผวนของมูลค่าหน่วยลงทุน (Market Risk) หมายถึง ความเสี่ยงที่มูลค่าของหลักทรัพย์ที่กองทุนรวมลงทุนจะเปลี่ยนแปลงเพิ่มขึ้นหรือลดลงจากปัจจัยภายนอก เช่น สถานะเศรษฐกิจการลงทุน ปัจจัยทางการเมืองทั้งในและต่างประเทศ เป็นต้น ซึ่งพิจารณาได้จากค่า Standard Deviation (SD) ของกองทุนรวม หากกองทุนรวมมีค่า SD สูง แสดงว่ากองทุนรวมมีความผันผวนจากการเปลี่ยนแปลงของราคาหลักทรัพย์สูง
- ความเสี่ยงจากการลงทุนกระจุกตัว (High Concentration Risk)
 - (1) ความเสี่ยงจากการลงทุนกระจุกตัวในผู้ออกตราสารรายใดรายหนึ่ง (High Issuer Concentration Risk) เกิดจากกองทุนลงทุนในผู้ออกตราสารรายใด ๆ มากกว่า 10% ของ NAV รวมกัน ซึ่งหากเกิดเหตุการณ์ที่ส่งผลกระทบต่อการทำงาน ฐานะทางการเงิน หรือความมั่นคงของผู้ออกตราสารรายดังกล่าว กองทุนอาจมีผลการดำเนินงานที่ผันผวนมากกว่ากองทุนที่กระจายการลงทุนในหลายผู้ออกตราสาร
 - (2) ความเสี่ยงจากการลงทุนกระจุกตัวในหมวดอุตสาหกรรมใดอุตสาหกรรมหนึ่ง (Sector Concentration Risk) เกิดจากกองทุนลงทุนในบางหมวดอุตสาหกรรมมากกว่า 20% ของ NAV รวมกัน ซึ่งหากเกิดเหตุการณ์ที่ส่งผลกระทบต่ออุตสาหกรรมนั้น กองทุนดังกล่าวอาจมีผลการดำเนินงานที่ผันผวนมากกว่ากองทุนที่กระจายการลงทุนในหลายหมวดอุตสาหกรรม
 - (3) ความเสี่ยงจากการกระจุกตัวลงทุนในประเทศใดประเทศหนึ่ง (Country Concentration Risk) เกิดจากกองทุนลงทุนในประเทศใดประเทศหนึ่งมากกว่า 20% ของ NAV รวมกัน ซึ่งหากเกิดเหตุการณ์ที่ส่งผลกระทบต่อประเทศดังกล่าว เช่น การเมือง เศรษฐกิจ สังคม เป็นต้น กองทุนดังกล่าวอาจมีผลการดำเนินงานที่ผันผวนมากกว่า กองทุนที่กระจายการลงทุนในหลายประเทศ
- ความเสี่ยงจากการเปลี่ยนแปลงของอัตราแลกเปลี่ยน (Exchange Rate Risk) หมายถึง การเปลี่ยนแปลงของอัตราแลกเปลี่ยนมีผลกระทบต่อมูลค่าของหน่วยลงทุน เช่น กองทุนรวมลงทุนด้วยสกุลเงินดอลลาร์ในช่วงที่เงินบาทอ่อน แต่ชายทำกำไรในช่วงที่บาทแข็ง กองทุนรวมจะได้เงินบาทกลับมาน้อยลง ในทางกลับกันหากกองทุนรวมลงทุน ในช่วงที่บาทแข็ง และชายทำกำไรในช่วงที่บาทอ่อนก็อาจได้ผลตอบแทนมากขึ้นกว่าเดิมด้วยเช่นกัน ดังนั้น การป้องกันความเสี่ยงจากอัตราแลกเปลี่ยนจึงเป็นเครื่องมือสำคัญในการบริหารความเสี่ยงดังกล่าว ซึ่งทำได้ดังต่อไปนี้
 - ป้องกันความเสี่ยงทั้งหมดหรือเกือบทั้งหมด : ผู้ลงทุนไม่มีความเสี่ยงจากอัตราแลกเปลี่ยน
 - ป้องกันความเสี่ยงบางส่วน โดยต้องระบุสัดส่วนการป้องกันความเสี่ยงไว้อย่างชัดเจน : ผู้ลงทุนอาจมีความเสี่ยงจากอัตราแลกเปลี่ยน
 - อาจป้องกันความเสี่ยงตามดุลยพินิจของผู้จัดการกองทุนรวม : ผู้ลงทุนอาจมีความเสี่ยงจากอัตราแลกเปลี่ยน เนื่องจากการป้องกันความเสี่ยงขึ้นอยู่กับดุลยพินิจของผู้จัดการกองทุนรวมในการพิจารณาว่าจะป้องกันความเสี่ยงหรือไม่
 - ไม่ป้องกันความเสี่ยงเลย : ผู้ลงทุนมีความเสี่ยงจากอัตราแลกเปลี่ยน
- อัตราส่วนหมุนเวียนการลงทุนของกองทุนรวม (Portfolio Turnover Ratio : PTR) คำนวณจากมูลค่าที่ต่ำกว่าระหว่างผลรวมของมูลค่าการซื้อขายหลักทรัพย์กับผลรวมของมูลค่าการขายหลักทรัพย์ที่กองทุนรวมลงทุนในรอบระยะเวลาผ่านมา ย้อนหลัง 1 ปีหารด้วยมูลค่าหลักทรัพย์สุทธิเฉลี่ยของกองทุนรวมในรอบระยะเวลาเดียวกัน เพื่อให้ผู้ลงทุนทราบถึงปริมาณการซื้อขายหลักทรัพย์ของกองทุน และสะท้อนกลยุทธ์การลงทุนของกองทุนได้ดียิ่งขึ้น