



# หนังสือชี้ชวนส่วนสรุปข้อมูลสำคัญ

บริษัทหลักทรัพย์จัดการกองทุน ทิสโก้ จำกัด  
การเข้าร่วมการต่อต้านทุจริต  
ได้รับการรับรอง CAC\*

กองทุนเปิด ทิสโก้ ไทย อีควิตี้ ทรigger เกอร์ 5M#1  
TISCO Thai Equity Trigger 5M Fund 1  
(TEQT5M1)  
กองทุนรวมตราสารทุน  
กองทุนที่ลงทุนแบบไม่มีความเสี่ยงต่างประเทศ



คุณกำลังจะลงทุนอะไร?



กองทุนรวมนี้เหมาะกับใคร?



คุณต้องระวังอะไรเป็นพิเศษ?



สัดส่วนของประเภททรัพย์สินที่ลงทุน



ค่าธรรมเนียม



ผลการดำเนินงาน



ข้อมูลอื่นๆ

การลงทุนในกองทุนรวมไม่ใช่การฝากเงิน



## คุณกำลังจะลงทุนอะไร?

- **นโยบายการลงทุน:** ลงทุนในหรือมีไว้ซึ่งตราสารทุนเพื่อให้กองทุนมีมูลค่าการลงทุนสุทธิในตราสารทุนโดยเฉลี่ยในรอบปีบัญชีไม่น้อยกว่าร้อยละ 80 ของมูลค่าทรัพย์สินสุทธิของกองทุน โดยกองทุนจะลงทุนในหุ้นสามัญของบริษัทจดทะเบียนในตลาดหลักทรัพย์แห่งประเทศไทย และ/หรือตลาดหลักทรัพย์เอ็มเอไอที่มีปัจจัยพื้นฐานดี และ/หรือมีความมั่นคง และ/หรือมีแนวโน้มการเจริญเติบโตทางธุรกิจ สำหรับส่วนที่เหลืออาจลงทุนในตราสารทางการเงิน ตราสารแห่งหนี้ และ/หรือเงินฝาก ตลอดจนหลักทรัพย์หรือทรัพย์สินอื่นหรือการหาผลตอบแทนโดยวิธีอื่นอย่างใดอย่างหนึ่งหรือหลายอย่าง ตามที่คณะกรรมการ ก.ล.ต. หรือสำนักงานคณะกรรมการ ก.ล.ต. หรือคณะกรรมการกำกับตลาดทุนประกาศกำหนดหรือให้ความเห็นชอบ กองทุนอาจลงทุนในสัญญาซื้อขายล่วงหน้า (Derivatives) โดยมีวัตถุประสงค์เพื่อการลดความเสี่ยง (Hedging) หรืออาจเข้าทำธุรกรรมประเภทการซื้อโดยมีสัญญาขายคืน (Reverse Repo) หรือธุรกรรมประเภทการให้ยืมหลักทรัพย์ (Securities Lending) ตามหลักเกณฑ์ที่คณะกรรมการ ก.ล.ต. หรือสำนักงานคณะกรรมการ ก.ล.ต. หรือคณะกรรมการกำกับตลาดทุน ประกาศกำหนด แต่กองทุนจะไม่ลงทุนในตราสารที่มีลักษณะของสัญญาซื้อขายล่วงหน้าแฝง (Structured Note)
- **กลยุทธ์ในการบริหารจัดการลงทุน:** การลงทุนของกองทุนเป็นไปเพื่อหาจังหวะและทิศทางการลงทุน โดยพิจารณาจากระดับราคาของสินทรัพย์ที่จะเข้าลงทุนในขณะเริ่มจัดตั้งกองทุนเป็นสำคัญ โดยกลยุทธ์การลงทุน เพื่อมุ่งหวังให้ผลประกอบการสูงกว่าดัชนีชี้วัด (Active Management) โดยเน้นการเลือกลงทุนหุ้นรายตัวที่มีปัจจัยพื้นฐานดี และมี Valuation ที่เหมาะสมเข้าลงทุน (Bottom Up Approach)
- **เงื่อนไขในการเลิกกองทุน:** บริษัทจัดการจะเลิกกองทุนหากหน่วยลงทุนมีมูลค่ามากกว่าหรือเท่ากับ 10.50 บาท ณ วันทำการใด ทั้งในช่วงก่อนและหลังระยะเวลา 5 เดือน นับตั้งแต่วันที่ถัดจากวันจดทะเบียนกองทรัสต์สินเป็นกองทุนรวม



## กองทุนรวมนี้เหมาะกับใคร?

- ผู้ลงทุนที่เข้าใจว่ามูลค่าหน่วยลงทุนเป้าหมายไม่ใช้การรับประกันผลตอบแทนจากการลงทุน และไม่สามารถขายหน่วยลงทุนคืนได้ ในช่วงเวลา 5 เดือน
- ผู้ลงทุนทั่วไปที่มีความต้องการที่จะได้รับผลตอบแทนจากเงินปันผลหรือกำไรส่วนเกินทุนจากการลงทุนในตราสารทุน
- ผู้ลงทุนที่สามารถรับความผันผวนของราคาหุ้นที่กองทุนรวมไปลงทุน ซึ่งอาจจะปรับตัวเพิ่มสูงขึ้น หรือลดลงต่ำกว่ามูลค่าที่ลงทุนและทำให้ขาดทุนได้
- ผู้ที่สามารถลงทุนในระยะกลางถึงระยะยาว โดยคาดหวังผลตอบแทนในระยะยาวที่ดีกว่าการลงทุนในตราสารหนี้ทั่วไป
- ผู้ลงทุนที่คาดหวังผลตอบแทนในการลงทุนระยะสั้นจากการจับจังหวะตลาด (Market Timing)

## กองทุนรวมนี้ไม่เหมาะกับใคร

- ผู้ลงทุนที่ต้องการไถ่ถอนหน่วยลงทุน เพื่อรับเงินในช่วงเวลา 5 เดือน
- ผู้ลงทุนที่เน้นการได้รับผลตอบแทนในจำนวนเงินที่แน่นอน หรือรักษาเงินต้นให้อยู่ครบ



## ทำอย่างไรหากยังไม่เข้าใจนโยบาย และความเสี่ยงของกองทุนนี้

- อ่านหนังสือชี้ชวนฉบับเต็ม หรือสอบถามผู้สนับสนุนการขายและบริษัทจัดการ

**อย่าลงทุนหากไม่เข้าใจลักษณะและความเสี่ยงของกองทุนรวมนี้ดีพอ**

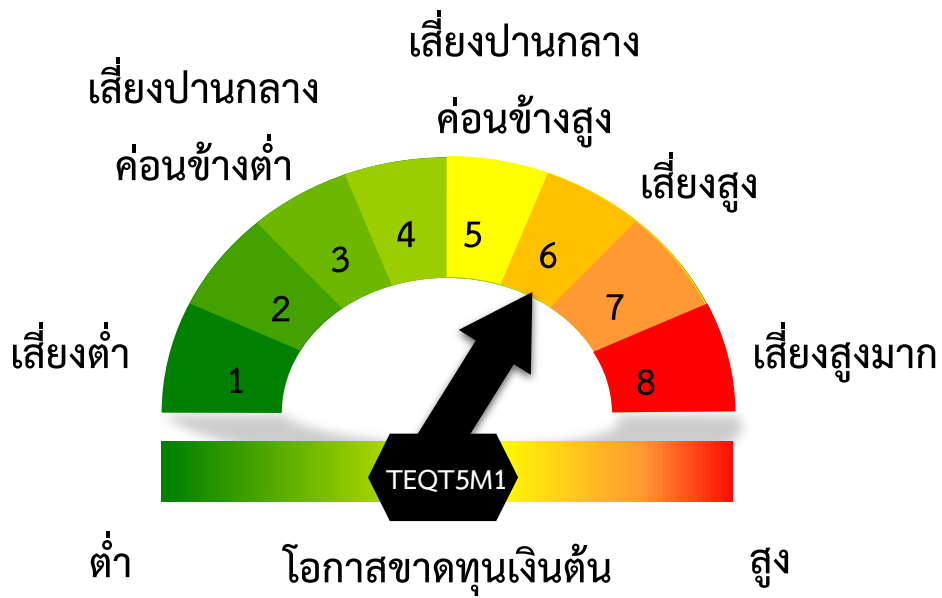


## คุณต้องระวังอะไรเป็นพิเศษ?

### ■ คำเตือนที่สำคัญ

- มูลค่าหน่วยลงทุนเป้าหมายที่ 10.50 บาท ไม่ใช่การรับประกันผลตอบแทนจากการลงทุน
- เนื่องจากกองทุนมีการกำหนดเงื่อนไขการเลิกกองทุนก่อนกำหนด ผู้ลงทุนควรตระหนักว่า การกำหนดอัตราผลตอบแทนในเงื่อนไขการเลิกกองทุนก่อนกำหนด มิได้เป็นการรับประกันหรือทำให้คาดหวังว่าผู้ลงทุนจะได้รับผลตอบแทนตามอัตรานั้น
- ผู้ลงทุนไม่สามารถทำรายการซื้อหรือขายคืนหรือสับเปลี่ยนหน่วยลงทุนได้ในช่วงระยะเวลา 5 เดือนแรกนับตั้งแต่วันที่ถัดจากวันจดทะเบียนกองทรัสต์สินเป็นกองทุนรวม
- จำนวนเงินที่ผู้ถือหน่วยลงทุนได้รับจากการเลิกกองทุนเมื่อเกิดเหตุการณ์ตามเงื่อนไขการเลิกกองทุน เมื่อคำนวณเป็นมูลค่าต่อหน่วยลงทุนอาจมีมูลค่าต่ำกว่ามูลค่า 10.50 บาท ซึ่งเป็นมูลค่าหน่วยลงทุนที่กำหนดเป็นเงื่อนไขในการเลิกกองทุน ทั้งนี้ เนื่องจากการหักค่าใช้จ่าย การกันสำรองค่าใช้จ่ายที่เกี่ยวข้องของกองทุน (ถ้ามี) และ/หรือ การปรับตัวขึ้นลงของราคาหรือผลตอบแทนของหลักทรัพย์หรือทรัสต์สินที่กองทุนลงทุน ในระหว่างที่กองทุนดำเนินการจำหน่ายหลักทรัพย์หรือทรัสต์สินดังกล่าว
- ในกรณีที่มีแนวโน้มว่าจะมีการขายคืนหน่วยลงทุนเกินกว่า 2 ใน 3 ของจำนวนหน่วยลงทุนที่จำหน่ายได้แล้วทั้งหมด บริษัทจัดการอาจใช้ดุลยพินิจในการเลิกกองทุนรวม และอาจยกเลิกคำสั่งซื้อขายหน่วยลงทุนที่ได้รับไว้แล้วหรือหยุดรับคำสั่งดังกล่าวได้
- บริษัทจัดการขอสงวนสิทธิ์ที่จะปฏิเสธหรือระงับการสั่งซื้อ การจัดสรร และ/หรือ การโอนหน่วยลงทุน ไม่ว่าจะทางตรงหรือทางอ้อมสำหรับผู้ลงทุนที่เป็นบุคคลอเมริกัน (US Person)

# แผนภาพแสดงตำแหน่งความเสี่ยงของกองทุนรวม



# ปัจจัยความเสี่ยงที่สำคัญ

- ความเสี่ยงจากความผันผวนของมูลค่าหน่วยลงทุน (Market Risk)

ความผันผวนของ ผลการดำเนินงาน (SD) ต่อปี	ต่ำ					สูง
		< 5%	5-10%	10-15%	15-25%	> 25%

- ความเสี่ยงของลักษณะหุ้นที่กองทุนรวมเน้นลงทุน

กลุ่มหุ้นที่เน้นลงทุน	ต่ำ					สูง
		General	Large Cap	Mid/Small	Sector	

- ความเสี่ยงจากการลงทุนกระจุกตัวในผู้ออกตราสารรายใดรายหนึ่ง (High Issuer Concentration Risk)

การลงทุนกระจุกตัว ในผู้ออกตราสารรวม	ต่ำ					สูง
		≤ 10%	10-20%	20-50%	50-80%	> 80%

- ความเสี่ยงจากการลงทุนกระจุกตัวในหมวดอุตสาหกรรมใดอุตสาหกรรมหนึ่ง (High Sector Concentration Risk)

การลงทุนกระจุกตัว ในหมวดอุตสาหกรรมรวม	ต่ำ					สูง
		≤ 20%	20-50%	50-80%	> 80%	

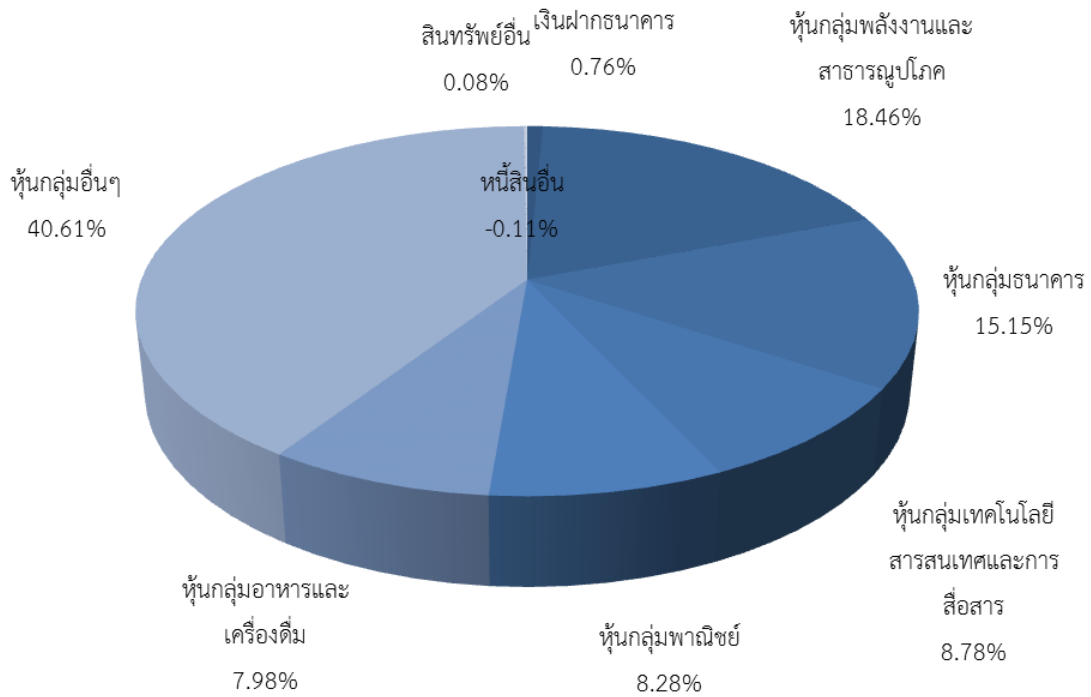
- ความเสี่ยงจากการลงทุนกระจุกตัวในประเทศใดประเทศหนึ่ง (High Country Concentration Risk)

การลงทุนกระจุกตัว รายประเทศรวม	ต่ำ					สูง
		≤ 20%	20-50%	50-80%	> 80%	



# สัดส่วนของประเภททรัพย์สินที่ลงทุน

## 1. สัดส่วนประเภททรัพย์สินที่ลงทุน (% ของ NAV)



## 2. ชื่อทรัพย์สินที่ลงทุนสูงสุด 5 อันดับแรก

	ชื่อทรัพย์สิน	% ของ NAV
1.	หุ้นสามัญบริษัท ปตท. จำกัด (มหาชน)	8.01%
2.	หุ้นสามัญบริษัท ท่าอากาศยานไทย จำกัด (มหาชน)	5.85%
3.	หุ้นสามัญบริษัท ซีพี ออลล์ จำกัด (มหาชน)	5.76%
4.	หุ้นสามัญธนาคารไทยพาณิชย์ จำกัด (มหาชน)	5.53%
5.	หุ้นสามัญธนาคารกสิกรไทย จำกัด (มหาชน)	5.39%

หมายเหตุ : เป็นข้อมูล ณ วันที่ 30 ธันวาคม 2562 ทั้งนี้คุณสามารถดูข้อมูลที่เป็นปัจจุบันได้ที่ [www.tiscoasset.com](http://www.tiscoasset.com)

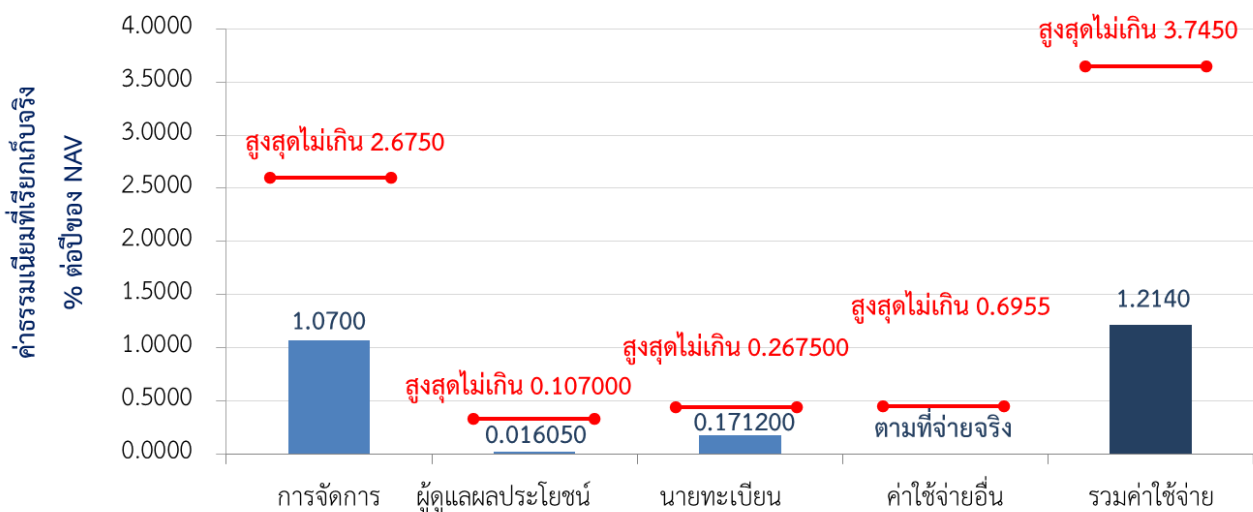


## ค่าธรรมเนียม

- \* ค่าธรรมเนียมมีผลกระทบต่อผลตอบแทนที่คุณจะได้รับ
- ดังนั้น คุณควรพิจารณาการเรียกเก็บค่าธรรมเนียมดังกล่าวก่อนการลงทุน \*

## ค่าธรรมเนียมที่เรียกเก็บจากกองทุนรวม (% ต่อปีของ NAV)

ค่าธรรมเนียมที่เรียกเก็บจากกองทุนรวม



## ค่าธรรมเนียมที่เรียกเก็บจากผู้ถือหน่วย (% ของมูลค่าซื้อขาย)

รายการ	สูงสุดไม่เกิน	เก็บจริง
ค่าธรรมเนียมการขาย*	2.00%	1.00%
ค่าธรรมเนียมการรับซื้อคืน	2.00%	ไม่มี
ค่าธรรมเนียมการสับเปลี่ยนหน่วยลงทุนเข้า**	ไม่มี	ไม่มี
ค่าธรรมเนียมการสับเปลี่ยนหน่วยลงทุนออก**	ไม่มี	ไม่มี
ค่าธรรมเนียมการโอน	30 บาทต่อ 10,000 หน่วย หรือเศษของ 10,000 หน่วย	ปัจจุบันไม่เรียกเก็บ

หมายเหตุ : ค่าธรรมเนียมดังกล่าวรวมภาษีมูลค่าเพิ่ม ภาษีธุรกิจเฉพาะหรือภาษีอื่นใดแล้ว



\* บริษัทจัดการอาจคิดค่าธรรมเนียมการขายหน่วยลงทุนกับผู้ลงทุนแต่ละกลุ่มไม่เท่ากัน ดังนี้

(1) บริษัทจัดการจะยกเว้นค่าธรรมเนียมการขายหน่วยลงทุนให้แก่ กองทุนสำรองเลี้ยงชีพ กองทุนส่วนบุคคลภายใต้ การจัดการของบลจ.ทีสโก้ จำกัด

(2) บริษัทจัดการจะเรียกเก็บค่าธรรมเนียมการขายหน่วยลงทุนในอัตรา 0.50% กับผู้ลงทุนบางกลุ่ม อันได้แก่ กองทุนบำเหน็จบำนาญข้าราชการ ตลาดหลักทรัพย์แห่งประเทศไทย สำนักงานคณะกรรมการ ก.ล.ต. สำนักงาน ประกันสังคม บริษัทประกันชีวิต บริษัทประกันภัย บริษัทหลักทรัพย์ ธนาคารพาณิชย์ สถาบันการเงินเฉพาะกิจ และมหาวิทยาลัยที่จัดตั้งขึ้นภายใต้กฎหมายของประเทศไทย

\*\* การสับเปลี่ยนหน่วยลงทุน กรณีเป็นกองทุนต้นทาง บริษัทจัดการจะใช้ราคารับซื้อคืนหน่วยลงทุน กรณีเป็นกองทุน ปลายทาง บริษัทจัดการจะใช้ราคาขายหน่วยลงทุน ซึ่งจะมีค่าธรรมเนียมการขายหรือรับซื้อคืนคำนวณอยู่ในราคาดังกล่าวแล้ว



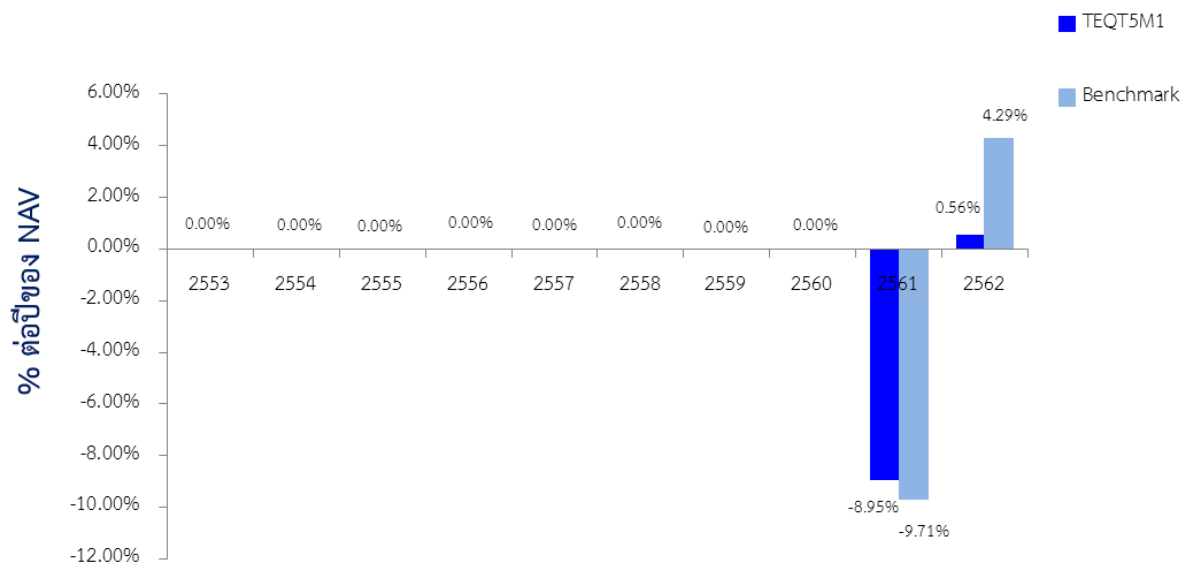
## ผลการดำเนินงานในอดีต

\* ผลการดำเนินงานในอดีต มิได้เป็นสิ่งยืนยันถึงผลการดำเนินงานในอนาคต \*

### 1. ดัชนีชี้วัด (Benchmark) ของกองทุนรวม

ดัชนีผลตอบแทนรวมตลาดหลักทรัพย์แห่งประเทศไทย (SET TRI)

### 2. ผลการดำเนินงานและดัชนีชี้วัดย้อนหลังตามปีปฏิทิน



### 3. กองทุนนี้เคยมีผลขาดทุนสูงสุดในช่วงเวลา 5 ปี คือ -11.510%

(\*ข้อมูลตั้งแต่จัดตั้งกองทุน)

### 4. ความผันผวนของการดำเนินงาน (standard deviation) คือ 12.21% ต่อปี

### 5. ประเภทกองทุนรวมเพื่อใช้เปรียบเทียบผลการดำเนินงาน ณ จุดขาย คือ Equity General

## 6. ผลการดำเนินงานย้อนหลังแบบปึกหมุดและความผันผวนของ ผลการดำเนินงาน

- ตารางแสดงผลการดำเนินงานย้อนหลังแบบปึกหมุด ณ วันที่ 30 ธันวาคม 2562

	ผลการดำเนินงานและดัชนีชี้วัดย้อนหลัง													
	% ตามช่วงเวลา					% ต่อปี								
	ตั้งแต่ต้นปี	3 เดือน	Percentile	6 เดือน	Percentile	1 ปี	Percentile	3 ปี	Percentile	5 ปี	Percentile	10 ปี	Percentile	ตั้งแต่จัดตั้ง
ผลตอบแทนกองทุน	0.56%	-2.36%	50th	-7.88%	75th	0.56%	75th	n.a.		n.a.		n.a.		-5.29%
ผลตอบแทนตัวชี้วัด	4.29%	-3.04%	50th	-7.52%	75th	4.29%	50th	n.a.		n.a.		n.a.		-3.65%
ความผันผวนของผลการดำเนินงาน	10.58%	12.52%	95th	11.92%	95th	10.58%	95th	n.a.		n.a.		n.a.		12.21%
ความผันผวนของตัวชี้วัด	7.66%	8.30%	25th	8.55%	5th	7.66%	5th	n.a.		n.a.		n.a.		8.97%

- ตารางแสดงผลการดำเนินงานของกลุ่ม Equity General ณ วันที่ 30 ธันวาคม 2562

Peer Percentile	Return (%)						Standard Deviation (%)					
	3 เดือน	6 เดือน	1 ปี	3 ปี	5 ปี	10 ปี	3 เดือน	6 เดือน	1 ปี	3 ปี	5 ปี	10 ปี
5th Percentile	-1.06%	-3.82%	9.51%	5.29%	6.12%	12.02%	8.09%	8.58%	7.70%	7.97%	7.97%	10.94%
25th Percentile	-2.11%	-5.22%	4.98%	3.80%	4.12%	10.79%	9.69%	10.09%	9.01%	9.47%	9.26%	14.18%
50th Percentile	-3.11%	-7.18%	2.41%	2.42%	3.14%	9.96%	10.68%	10.68%	9.62%	10.73%	10.60%	14.79%
75th Percentile	-4.56%	-8.98%	0.47%	0.50%	1.42%	8.06%	11.15%	11.43%	10.31%	11.42%	11.32%	15.22%
95th Percentile	-5.97%	-11.75%	-6.22%	-3.64%	-1.92%	6.05%	12.24%	12.93%	11.49%	14.46%	13.51%	16.65%

\*คุณสามารถดูข้อมูลที่เป็นปัจจุบันได้ที่ [www.tiscoasset.com](http://www.tiscoasset.com)



## ข้อมูลอื่นๆ

นโยบายการจ่ายเงินปันผล	ไม่จ่าย
ผู้ดูแลผลประโยชน์	ธนาคารกรุงศรีอยุธยา จำกัด (มหาชน)
วันที่จดทะเบียน	18 พ.ค. 61
อายุโครงการ	ไม่กำหนดอายุโครงการ หรือเลิกกองทุนเมื่อหน่วยลงทุนมีมูลค่ามากกว่าหรือเท่ากับ 10.50 บาท ณ วันทำการใด บริษัทจัดการจะรับซื้อคืนหน่วยลงทุนทั้งหมดของผู้ถือหน่วยลงทุนแต่ละรายโดยอัตโนมัติในวันทำการที่ 5 นับตั้งแต่วันที่ถัดจากวันที่เกิดเหตุการณ์ตามเงื่อนไขการเลิกกองทุน โดยการสับเปลี่ยนหน่วยลงทุนทั้งหมดไปยัง “กองทุนเปิด ทีสโก้ พันธบัตรระยะสั้น”
ซื้อและขายคืนหน่วยลงทุน (หลังครบ 5 เดือน)	<b>วันทำการซื้อ</b> ระหว่างเวลา 8.30 น. ถึง 15.00 น. : ทุกวันทำการ มูลค่าขั้นต่ำของการซื้อครั้งแรก : 1,000 บาท มูลค่าขั้นต่ำของการซื้อครั้งถัดไป : 1,000 บาท <b>วันทำการขายคืน</b> ระหว่างเวลา 8.30 น. ถึง 15.00 น. : ทุกวันทำการ มูลค่าขั้นต่ำของการขายคืน : ไม่กำหนด ยอดคงเหลือขั้นต่ำ : 100 หน่วย ระยะเวลาการรับเงินค่าขายคืน : ภายใน 5 วันทำการ (ถัดจากวันที่คำนวณ NAV) (ปัจจุบัน 3 วันทำการ เฉพาะบัญชี ธ.ทีสโก้)
ประกาศมูลค่าทรัพย์สินสุทธิ	คุณสามารถตรวจสอบมูลค่าทรัพย์สินรายวันได้ที่ เว็บไซต์ของบริษัทจัดการ ( <a href="http://www.tiscoasset.com">http://www.tiscoasset.com</a> )
รายชื่อผู้จัดการกองทุน	ชื่อ-นามสกุล : วันที่เริ่มบริหารกองทุนนี้ 1. นายณัฐภัทร มิตรศิริสวัสดิ์ : 2 ม.ค. 63 2. นายณพัฒน์ ศรีวรพงษ์พันธ์ : 18 พ.ค. 61
อัตราส่วนหมุนเวียนการลงทุนของกองทุนรวม (PTR)	0.94
ผู้สนับสนุนการขายหรือรับซื้อคืน	ธนาคารทีสโก้ จำกัด (มหาชน) โทรศัพท์ 0-2633-6000 กด 4 ท่านสามารถตรวจสอบรายชื่อผู้สนับสนุนการขายหรือรับซื้อคืนเพิ่มเติมได้ที่ หนังสือชี้ชวนส่วนข้อมูลกองทุนรวม
ติดต่อสอบถามรับหนังสือชี้ชวนร้องเรียน	บริษัทหลักทรัพย์จัดการกองทุน ทีสโก้ จำกัด ที่อยู่: 48/16-17 อาคารทีสโก้ทาวเวอร์ ชั้น 9 ถ.สาทรเหนือ เขตบางรัก กรุงเทพฯ 10500 โทรศัพท์: 0-2633-6000 กด 4 website: <a href="http://www.tiscoasset.com">www.tiscoasset.com</a> email: <a href="mailto:tiscoasset@tisco.co.th">tiscoasset@tisco.co.th</a>

<p>ธุรกรรมที่อาจก่อให้เกิด ความขัดแย้งทางผลประโยชน์</p>	<p>คุณสามารถตรวจสอบธุรกรรมที่อาจก่อให้เกิดความขัดแย้งทางผลประโยชน์ ได้ที่ เว็บไซต์ของบริษัทจัดการ (<a href="http://www.tiscoasset.com">http://www.tiscoasset.com</a>)</p>
---	---

\*CAC คือ โครงการแนวร่วมปฏิบัติของภาคเอกชนไทยในการต่อต้านการทุจริต (Thailand’s Private Sector Collective Action against Corruption: “CAC”) ของสมาคมส่งเสริมสถาบันกรรมการบริษัทไทย

- การลงทุนในหน่วยลงทุนไม่ใช่การฝากเงิน รวมทั้งไม่ได้อยู่ภายใต้ความคุ้มครองของสถาบันคุ้มครองเงินฝาก จึงมีความเสี่ยงจากการลงทุนซึ่งผู้ลงทุนอาจไม่ได้รับเงินลงทุนคืนเต็มจำนวน
- ได้รับอนุมัติจัดตั้ง และอยู่ภายใต้การกำกับดูแลของสำนักงาน ก.ล.ต
- การพิจารณาหนังสือชี้ชวนในการเสนอขายหน่วยลงทุนของกองทุนรวมนี้มีได้เป็นการแสดงว่าสำนักงาน ก.ล.ต. ได้รับรองถึงความถูกต้องของข้อมูลในหนังสือชี้ชวนของกองทุนรวม หรือได้ประกันราคาหรือผลตอบแทนของหน่วยลงทุนที่เสนอขายนั้น ทั้งนี้ บริษัทจัดการกองทุนรวม ได้สอบถามข้อมูลในหนังสือชี้ชวนส่วนสรุปข้อมูลสำคัญ ณ วันที่ 30 ธันวาคม 2562 แล้วด้วยความระมัดระวังในฐานะผู้รับผิดชอบในการดำเนินการของกองทุนรวมและขอรับรองว่าข้อมูลดังกล่าวถูกต้อง ไม่เป็นเท็จ และไม่ทำให้ผู้อื่นสำคัญผิด

## คำอธิบายเพิ่มเติม

- ความเสี่ยงจากความผันผวนของมูลค่าหน่วยลงทุน (Market Risk) หมายถึง ความเสี่ยงที่มูลค่าของหลักทรัพย์ที่กองทุนรวมลงทุนจะเปลี่ยนแปลงเพิ่มขึ้นหรือลดลงจากปัจจัยภายนอก เช่น สถานะเศรษฐกิจการลงทุน ปัจจัยทางการเมืองทั้งในและต่างประเทศ เป็นต้น ซึ่งพิจารณาได้จากค่า Standard Deviation (SD) ของกองทุนรวม หากกองทุนรวมมีค่า SD สูง แสดงว่ากองทุนรวมมีความผันผวนจากการเปลี่ยนแปลงของราคาหลักทรัพย์สูง
- ความเสี่ยงจากการลงทุนกระจุกตัว (High Concentration Risk)
  - (1) ความเสี่ยงจากการลงทุนกระจุกตัวในผู้ออกตราสารรายใดรายหนึ่ง (High Issuer Concentration Risk) เกิดจากกองทุนลงทุนในผู้ออกตราสารรายใด ๆ มากกว่า 10% ของ NAV รวมกัน ซึ่งหากเกิด เหตุการณ์ที่ส่งผลกระทบต่อการทำงานฐานะทางการเงิน หรือความมั่นคงของผู้ออกตราสารดังกล่าว กองทุนอาจมีผลการดำเนินงานที่ผันผวนมากกว่ากองทุนที่กระจายการลงทุนในหลายผู้ออกตราสาร
  - (2) ความเสี่ยงจากการลงทุนกระจุกตัวในหมวดอุตสาหกรรมใดอุตสาหกรรมหนึ่ง (Sector Concentration Risk) เกิดจากกองทุนลงทุนในบางหมวดอุตสาหกรรมมากกว่า 20% ของ NAV รวมกัน ซึ่งหากเกิดเหตุการณ์ที่ส่งผลกระทบต่ออุตสาหกรรมนั้น กองทุนดังกล่าวอาจมีผลการดำเนินงานที่ผันผวนมากกว่ากองทุนที่กระจายการลงทุนในหลายหมวดอุตสาหกรรม
  - (3) ความเสี่ยงจากการกระจุกตัวลงทุนในประเทศใดประเทศหนึ่ง (Country Concentration Risk) เกิดจากกองทุนลงทุนในประเทศใดประเทศหนึ่งมากกว่า 20% ของ NAV รวมกัน ซึ่งหากเกิดเหตุการณ์ที่ส่งผลกระทบต่อประเทศดังกล่าว เช่น การเมือง เศรษฐกิจ สังคม เป็นต้น กองทุนดังกล่าวอาจมีผลการดำเนินงานที่ผันผวนมากกว่า กองทุนที่กระจายการลงทุนในหลายประเทศ
- ความเสี่ยงจากการเปลี่ยนแปลงของอัตราแลกเปลี่ยน (Exchange Rate Risk) หมายถึง การเปลี่ยนแปลงของอัตราแลกเปลี่ยนมีผลกระทบต่อมูลค่าของหน่วยลงทุน เช่น กองทุนรวมลงทุนด้วยสกุลเงินดอลลาร์ในช่วงที่เงินบาทอ่อน แต่ขายทำกำไรในช่วงที่บาทแข็ง กองทุนรวมจะได้เงินบาทกลับมาน้อยลง ในทางกลับกันหากกองทุนรวมลงทุน ในช่วงที่บาทแข็งและขายทำกำไรในช่วงที่บาทอ่อนก็อาจได้ผลตอบแทนมากขึ้นกว่าเดิมด้วยเช่นกัน ดังนั้น การป้องกันความเสี่ยงจากอัตราแลกเปลี่ยนจึงเป็นเครื่องมือสำคัญในการบริหารความเสี่ยงดังกล่าว ซึ่งทำได้ดังต่อไปนี้
  - ป้องกันความเสี่ยงทั้งหมดหรือเกือบทั้งหมด : ผู้ลงทุนไม่มีความเสี่ยงจากอัตราแลกเปลี่ยน
  - ป้องกันความเสี่ยงบางส่วน โดยต้องระบุสัดส่วนการป้องกันความเสี่ยงไว้อย่างชัดเจน : ผู้ลงทุนอาจมีความเสี่ยงจากอัตราแลกเปลี่ยน
  - อาจป้องกันความเสี่ยงตามดุลยพินิจของผู้จัดการกองทุนรวม : ผู้ลงทุนอาจมีความเสี่ยงจากอัตราแลกเปลี่ยน เนื่องจากการป้องกันความเสี่ยงขึ้นอยู่กับดุลยพินิจของผู้จัดการกองทุนรวมในการพิจารณาว่าจะป้องกันความเสี่ยงหรือไม่
  - ไม่ป้องกันความเสี่ยงเลย : ผู้ลงทุนมีความเสี่ยงจากอัตราแลกเปลี่ยน
- อัตราส่วนหมุนเวียนการลงทุนของกองทุนรวม (Portfolio Turnover Ratio : PTR) คำนวณจากมูลค่าที่ต่ำกว่าระหว่างผลรวมของมูลค่าการซื้อขายหลักทรัพย์กับผลรวมของมูลค่าการขายหลักทรัพย์ที่กองทุนรวมลงทุนในรอบระยะเวลาผ่านมาย้อนหลัง 1 ปีหารด้วยมูลค่าทรัพย์สินสุทธิเฉลี่ยของกองทุนรวมในรอบระยะเวลาเดียวกัน เพื่อให้ผู้ลงทุนทราบถึงปริมาณการซื้อขายหลักทรัพย์ของกองทุน และสะท้อนกลยุทธ์การลงทุนของกองทุนได้ดียิ่งขึ้น