



หนังสือชี้ชวนส่วนสรุปข้อมูลสำคัญ

บริษัทหลักทรัพย์จัดการกองทุน ทิสโก้ จำกัด
การเข้าร่วมการต่อต้านทุจริต
ได้รับการรับรอง CAC*

กองทุนเปิด ทิสโก้ ฟิกซ์ อินคัม ซีเล็ค
สำหรับกองทุนสำรองเลี้ยงชีพ
TISCO Fixed Income Select Fund for PVD
(TFIXPVD)
กองทุนรวมตราสารหนี้
กองทุนที่ลงทุนแบบมีความเสี่ยงทั้งในและต่างประเทศ



คุณกำลังจะลงทุนอะไร?



กองทุนรวมนี้เหมาะกับใคร?



คุณต้องระวังอะไรเป็นพิเศษ?



สัดส่วนของประเภททรัพย์สินที่ลงทุน



ค่าธรรมเนียม



ผลการดำเนินงาน



ข้อมูลอื่นๆ

การลงทุนในกองทุนรวมไม่ใช่การฝากเงิน



คุณกำลังจะลงทุนอะไร?

- **นโยบายการลงทุน:** กองทุนจะเน้นลงทุนในหรือมีไว้ซึ่งตราสารหนี้ และ/หรือเงินฝากหรือตราสารเทียบเท่าเงินฝาก และ/หรือตราสารทางการเงินและ/หรือหลักทรัพย์หรือทรัพย์สินอื่น ทั้งในประเทศและ/หรือต่างประเทศที่ได้รับการจัดอันดับความน่าเชื่อถือที่ตัวตราสารหรือที่ผู้ออกตราสารในอันดับที่สามารถลงทุนได้ (Investment Grade) ทั้งนี้ กองทุนอาจลงทุนในตราสารที่มีอันดับความน่าเชื่อถือที่ตัวตราสารหรือที่ผู้ออกตราสารต่ำกว่าที่สามารถลงทุนได้ (Non-Investment Grade) และตราสารที่ไม่ได้รับการจัดอันดับความน่าเชื่อถือที่ตัวตราสารและที่ผู้ออกตราสาร (Unrated) โดยขึ้นอยู่กับดุลยพินิจของผู้จัดการกองทุน กองทุนอาจลงทุนในหลักทรัพย์หรือทรัพย์สินที่เสนอขายในต่างประเทศ และ/หรือที่เสนอขายในรูปสกุลเงินตราต่างประเทศ โดยเฉลี่ยในรอบปีบัญชีไม่เกินร้อยละ 79 ของมูลค่าทรัพย์สินสุทธิของกองทุน โดยในกรณีที่กองทุนมีการลงทุนในหลักทรัพย์หรือทรัพย์สินที่เสนอขายในต่างประเทศ และ/หรือที่เสนอขายในรูปสกุลเงินตราต่างประเทศ กองทุนจะลงทุนในหรือมีไว้ซึ่งสัญญาซื้อขายล่วงหน้าที่มีตัวแปรเป็นอัตราแลกเปลี่ยนเงิน โดยมีวัตถุประสงค์เพื่อป้องกันความเสี่ยงจากอัตราแลกเปลี่ยน (Hedging) ทั้งจำนวนตามหลักเกณฑ์ที่สำนักงานคณะกรรมการ ก.ล.ต. กำหนด
กองทุนอาจเข้าทำธุรกรรมประเภทการซื้อโดยมีสัญญาขายคืน (Reverse Repo) หรือธุรกรรมประเภทการให้ยืมหลักทรัพย์ (Securities Lending) ตามหลักเกณฑ์ที่คณะกรรมการ ก.ล.ต. หรือสำนักงานคณะกรรมการ ก.ล.ต. หรือคณะกรรมการกำกับตลาดทุน ประกาศกำหนดหรือให้ความเห็นชอบให้กองทุนสามารถลงทุนได้ แต่กองทุนจะไม่ลงทุนในตราสารที่มีลักษณะของสัญญาซื้อขายล่วงหน้าแฝง (Structured Note)
- **กลยุทธ์ในการบริหารจัดการลงทุน:** มุ่งหวังให้ผลประกอบการเคลื่อนไหวตามดัชนีชี้วัด และในบางโอกาสอาจสร้างผลตอบแทนให้สูงกว่าดัชนีชี้วัด



กองทุนรวมนี้เหมาะกับใคร?

- ผู้ลงทุนที่คาดหวังผลตอบแทนสูงกว่าเงินฝาก และยอมรับผลตอบแทนที่อาจต่ำกว่าหุ้นได้
- ผู้ลงทุนที่ต้องการสภาพคล่องในการซื้อขายได้ทุกวันทำการ
- ผู้ลงทุนควรมีความเข้าใจและสามารถยอมรับความเสี่ยงของการลงทุนในต่างประเทศได้

กองทุนรวมนี้ไม่เหมาะกับใคร

- ผู้ลงทุนที่คาดหวังผลตอบแทนสูง
- ผู้ลงทุนที่เน้นการได้รับผลตอบแทนในจำนวนเงินที่แน่นอน หรือรักษาเงินต้นให้อยู่ครบ
- ผู้ลงทุนที่ต้องการลงทุนเฉพาะใน ตราสารหนี้ที่มีคุณภาพดี สภาพคล่องสูง และมีความเสี่ยงจากความผันผวนของราคาต่ำ เนื่องจากกองทุนรวมนี้ไม่ถูกจำกัดโดยกฎเกณฑ์ให้ต้องลงทุนในทรัพย์สินดังกล่าว เช่นเดียวกับกองทุนรวมตลาดเงิน



ทำอย่างไรหากยังไม่เข้าใจนโยบาย และความเสี่ยงของกองทุนนี้

- อ่านหนังสือชี้ชวนฉบับเต็ม หรือสอบถามบริษัทจัดการ

อย่าลงทุนหากไม่เข้าใจลักษณะและความเสี่ยงของกองทุนรวมนี้ดีพอ

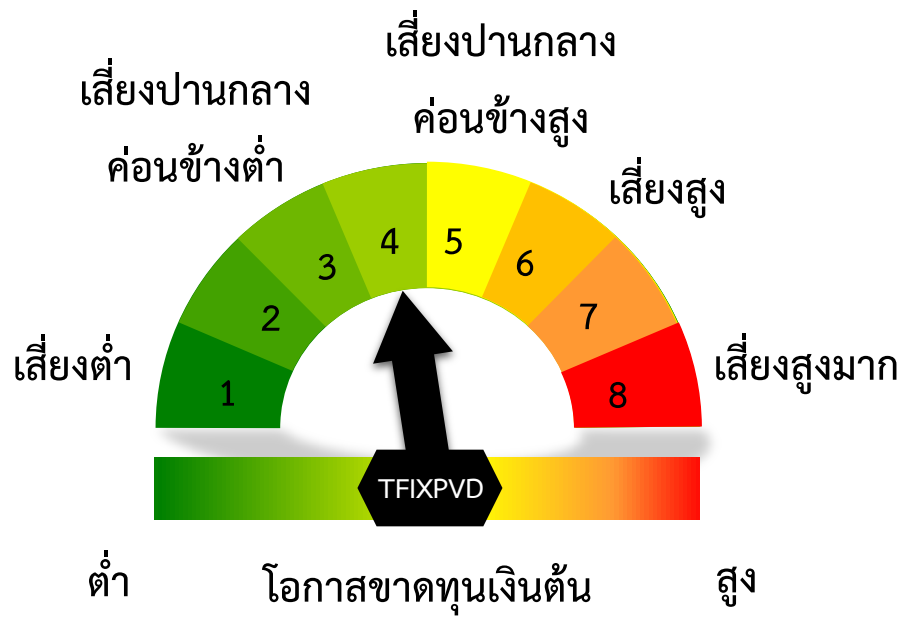


คุณต้องระวังอะไรเป็นพิเศษ?

■ คำเตือนที่สำคัญ

- กองทุนจะเน้นลงทุนในหรือมีไว้ซึ่งตราสารหนี้ และ/หรือเงินฝากหรือตราสารเทียบเท่าเงินฝาก และ/หรือตราสารทางการเงินและ/หรือหลักทรัพย์หรือทรัพย์สินอื่น ทั้งในประเทศและ/หรือต่างประเทศ ที่ได้รับการจัดอันดับความน่าเชื่อถือที่ตัวตราสารหรือที่ผู้ออกตราสารในอันดับที่สามารถลงทุนได้ (Investment Grade) ทั้งนี้ กองทุนอาจลงทุนในตราสารที่มีอันดับความน่าเชื่อถือที่ตัวตราสารหรือที่ผู้ออกตราสารต่ำกว่าที่สามารถลงทุนได้ (Non-Investment Grade) และตราสารที่ไม่ได้รับการจัดอันดับความน่าเชื่อถือที่ตัวตราสารและที่ผู้ออกตราสาร (Unrated) โดยขึ้นอยู่กับดุลยพินิจของผู้จัดการกองทุน
- กองทุนรวมนี้ไม่ได้ถูกจำกัดโดยกฎหมายให้ต้องลงทุนเฉพาะในตราสารที่มีความเสี่ยงต่ำเช่นเดียวกับกองทุนรวมตลาดเงิน ดังนั้น จึงมีความเสี่ยงสูงกว่ากองทุนตลาดเงิน
- กองทุนรวมนี้อาจมีการลงทุนในตราสารหนี้ที่มีสภาพคล่องต่ำ จึงอาจไม่สามารถซื้อขายตราสารหนี้ได้ในเวลาที่ต้องการหรือในราคาที่เหมาะสม
- กองทุนรวมมีการกระจุกตัวของการถือหน่วยลงทุนของบุคคลหรือกลุ่มบุคคลใดเกิน 1 ใน 3 ของจำนวนหน่วยลงทุนทั้งหมด ดังนั้น หากผู้ถือหน่วยลงทุนดังกล่าวไถ่ถอนหน่วยลงทุนอาจมีความเสี่ยงให้กองทุนต้องเลิกกองทุนรวมได้
- ในกรณีที่มีแนวโน้มว่าจะมีการขายคืนหน่วยลงทุนเกินกว่า 2 ใน 3 ของจำนวนหน่วยลงทุนที่จำหน่ายได้แล้วทั้งหมด บริษัทจัดการอาจใช้ดุลยพินิจในการเลิกกองทุนรวม และอาจยกเลิกคำสั่งซื้อขายหน่วยลงทุนที่ได้รับไว้แล้วหรือหยุดรับคำสั่งดังกล่าวได้
- บริษัทจัดการขอสงวนสิทธิ์ที่จะปฏิเสธหรือระงับการสั่งซื้อ การจัดสรร และ/หรือการโอนหน่วยลงทุนไม่ว่าทางตรงหรือทางอ้อมสำหรับผู้ลงทุนที่เป็นบุคคลอเมริกัน (US Person)

แผนภาพแสดงตำแหน่งความเสี่ยงของกองทุนรวม



ปัจจัยความเสี่ยงที่สำคัญ

- ความเสี่ยงจากการผิดนัดชำระหนี้ของผู้ออกตราสาร (Credit Risk)

| | | | | | |
|------------------------|--------------|--|-----|-------------|---------|
| Credit Rating ตาม | ต่ำ | อันดับความน่าเชื่อถือส่วนใหญ่ของกองทุน | | | สูง |
| National Credit Rating | Gov.bond/AAA | AA, A | BBB | ต่ำกว่า BBB | Unrated |

| | | | | | |
|-----------------------------|--------------|--|-----|-------------|---------|
| Credit Rating ตาม | ต่ำ | อันดับความน่าเชื่อถือส่วนใหญ่ของกองทุน | | | สูง |
| International Credit Rating | Gov.bond/AAA | AA, A | BBB | ต่ำกว่า BBB | Unrated |

- ความเสี่ยงจากความผันผวนของมูลค่าหน่วยลงทุน (Market Risk)

| | | | | | | |
|--------------------------------|-----------------|-----------------|--------------|--------------|--------------|-----|
| อายุเฉลี่ยของทรัพย์สินที่ลงทุน | ต่ำ | | | | | สูง |
| | ต่ำกว่า 3 เดือน | 3 เดือนถึง 1 ปี | 1 ปีถึง 3 ปี | 3 ปีถึง 5 ปี | มากกว่า 5 ปี | |

| | | | | | | |
|--|------|-------|--------|--------|-------|-----|
| ความผันผวนของ ผลการดำเนินงาน (SD) ต่อปี | ต่ำ | | | | | สูง |
| | < 5% | 5-10% | 10-15% | 15-25% | > 25% | |

- ความเสี่ยงจากการลงทุนกระจุกตัวในผู้ออกตราสารรายใดรายหนึ่ง (High Issuer Concentration Risk)

| | | | | | | |
|--|-------|--------|--------|--------|-------|-----|
| การลงทุนกระจุกตัว ในผู้ออกตราสารรวม | ต่ำ | | | | | สูง |
| | ≤ 10% | 10-20% | 20-50% | 50-80% | > 80% | |

- ความเสี่ยงจากการลงทุนกระจุกตัวในหมวดอุตสาหกรรมใดอุตสาหกรรมหนึ่ง (High Sector Concentration Risk)

| | | | | | |
|--|-------|--------|--------|-------|-----|
| การลงทุนกระจุกตัว ในหมวดอุตสาหกรรมรวม | ต่ำ | | | | สูง |
| | ≤ 20% | 20-50% | 50-80% | > 80% | |

- ความเสี่ยงจากการลงทุนกระจุกตัวในประเทศใดประเทศหนึ่ง (High Country Concentration Risk)

| | | | | | |
|-----------------------------------|-------|--------|--------|-------|-----|
| การลงทุนกระจุกตัว รายประเทศรวม | ต่ำ | | | | สูง |
| | ≤ 20% | 20-50% | 50-80% | > 80% | |

- ความเสี่ยงจากการเปลี่ยนแปลงของอัตราแลกเปลี่ยน (Exchange Rate Risk)

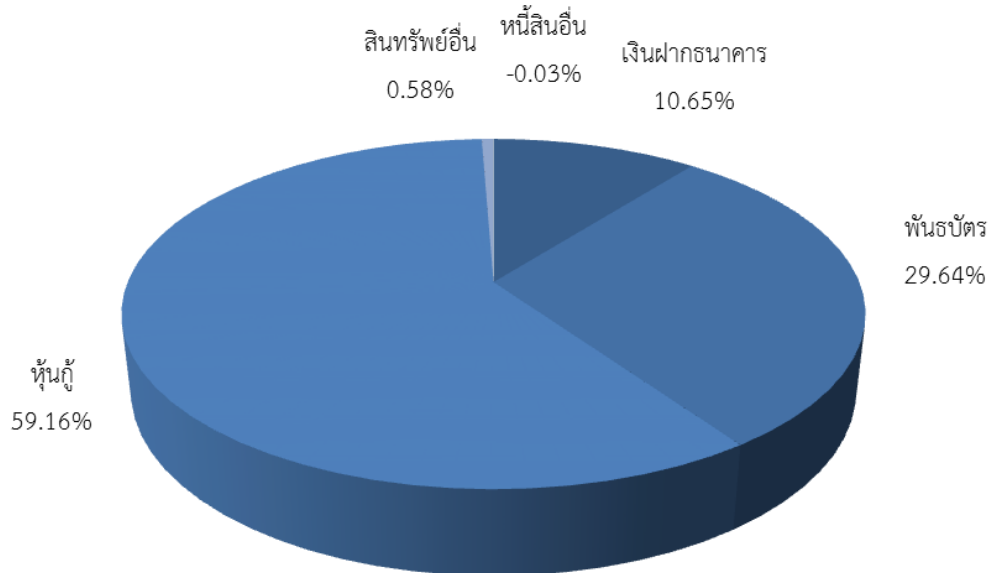
| | | | | | |
|-------------------------|----------------------|---------|-----------|------------|-----|
| การป้องกันความเสี่ยง FX | ต่ำ | | | | สูง |
| | ทั้งหมด/เกือบทั้งหมด | บางส่วน | ดูลยพินิจ | ไม่ป้องกัน | |

หมายเหตุ : ปัจจุบันกองทุนไม่มีการลงทุนในต่างประเทศ



สัดส่วนของประเภททรัพย์สินที่ลงทุน

1. สัดส่วนประเภททรัพย์สินที่ลงทุน (% ของ NAV)

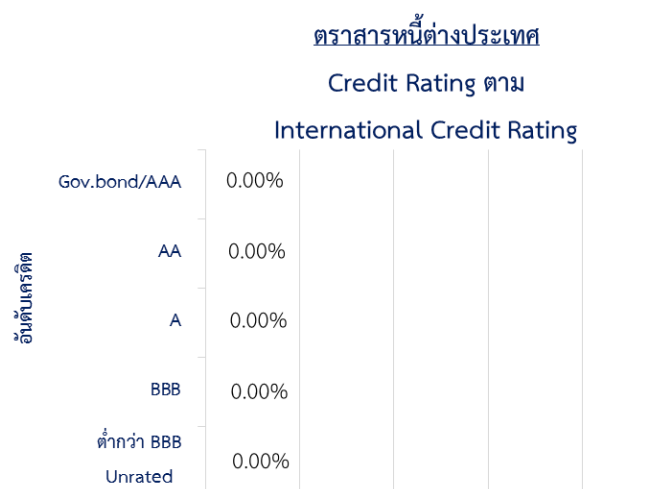
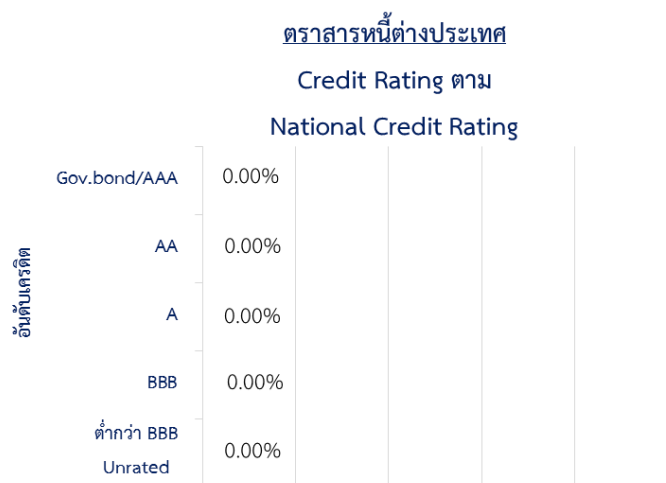
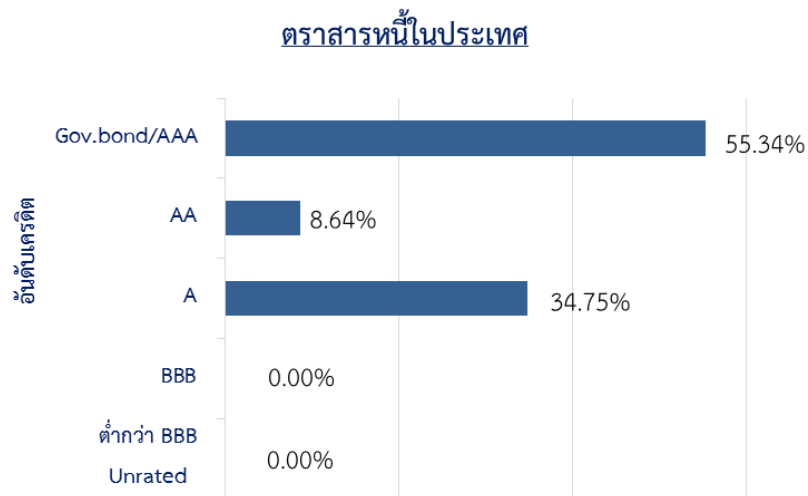


2. ชื่อทรัพย์สินที่ลงทุนสูงสุด 5 อันดับแรก

| | ชื่อทรัพย์สิน | อันดับความน่าเชื่อถือ/สถาบันการจัดอันดับ | % ของ NAV |
|----|--|--|-----------|
| 1. | พันธบัตรธนาคารแห่งประเทศไทย รุ่นที่ 2/2ปี/2562 | AAA | 12.26% |
| 2. | พันธบัตรธนาคารแห่งประเทศไทย รุ่นที่ 1/2ปี/2562 | AAA | 7.56% |
| 3. | พันธบัตรธนาคารแห่งประเทศไทย รุ่นที่ 3/2ปี/2562 | AAA | 6.82% |
| 4. | หุ้นกู้บริษัท เจริญโภคภัณฑ์อาหาร จำกัด (มหาชน) ครั้งที่ 1/2558 ชุดที่ 1 ครบกำหนดไถ่ถอนปี พ.ศ. 2563 | A+/TRIS | 3.86% |
| 5. | หุ้นกู้ของบริษัท ศุภาลัย จำกัด(มหาชน) ครั้งที่ 1/2560 ครบกำหนดไถ่ถอนปี พ.ศ. 2563 | A/TRIS | 2.30% |

หมายเหตุ : เป็นข้อมูล ณ วันที่ 30 ธันวาคม 2562 ทั้งนี้คุณสามารถดูข้อมูลที่เป็นปัจจุบันได้ที่ www.tiscoasset.com

3. น้ำหนักการลงทุนตามอันดับความน่าเชื่อถือ (% ของ NAV)



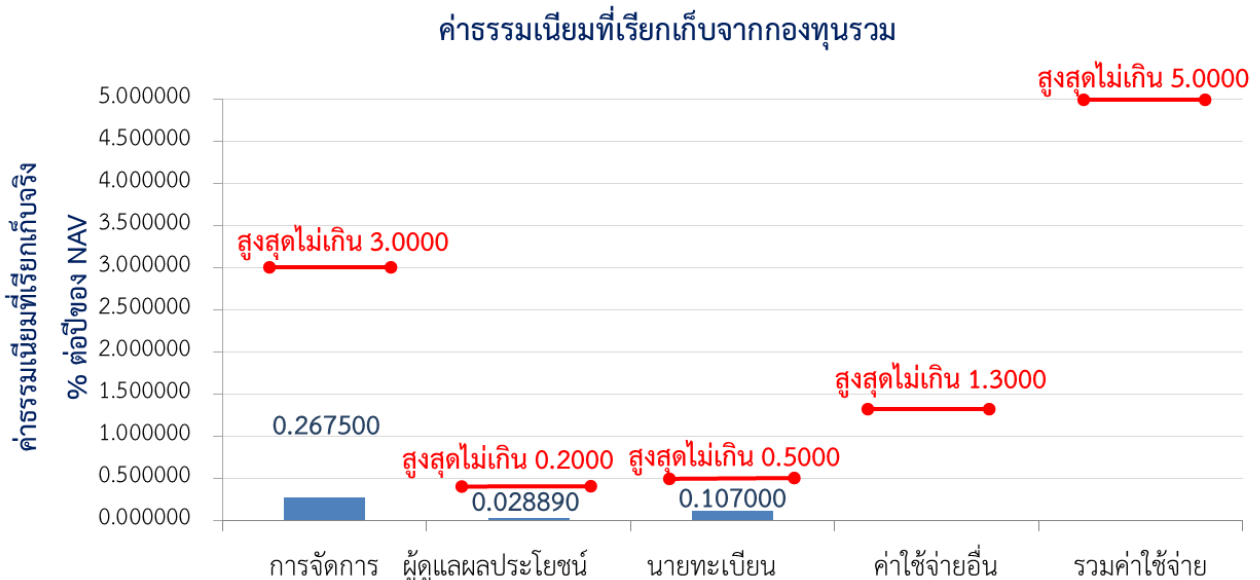


ค่าธรรมเนียม

* ค่าธรรมเนียมมีผลกระทบต่อผลตอบแทนที่คุณจะได้รับ

ดังนั้น คุณควรพิจารณาการเรียกเก็บค่าธรรมเนียมดังกล่าวก่อนการลงทุน *

ค่าธรรมเนียมที่เรียกเก็บจากกองทุนรวม (% ต่อปีของ NAV)



ค่าธรรมเนียมที่เรียกเก็บจากผู้ถือหน่วย (% ของมูลค่าซื้อขาย)

| รายการ | สูงสุดไม่เกิน | เก็บจริง |
|--|---|----------------------|
| ค่าธรรมเนียมการขาย | 2.50% | ปัจจุบันไม่เรียกเก็บ |
| ค่าธรรมเนียมการรับซื้อคืน | 2.50% | ปัจจุบันไม่เรียกเก็บ |
| ค่าธรรมเนียมการสับเปลี่ยนหน่วยลงทุนเข้า* | 2.50% | ปัจจุบันไม่เรียกเก็บ |
| ค่าธรรมเนียมการสับเปลี่ยนหน่วยลงทุนออก* | 2.50% | ปัจจุบันไม่เรียกเก็บ |
| ค่าธรรมเนียมการโอน | 30 บาทต่อ 10,000 หน่วย หรือเศษของ 10,000 หน่วย | ปัจจุบันไม่เรียกเก็บ |

หมายเหตุ : ค่าธรรมเนียมดังกล่าวรวมภาษีมูลค่าเพิ่ม ภาษีธุรกิจเฉพาะหรือภาษีอื่นใดแล้ว

* การสับเปลี่ยนหน่วยลงทุน กรณีเป็นกองทุนต้นทาง บริษัทจัดการจะใช้ราคาซื้อขายหน่วยลงทุน กรณีเป็นกองทุนปลายทาง บริษัทจัดการจะใช้ราคาขายหน่วยลงทุน ซึ่งจะมีค่าธรรมเนียมการขายหรือรับซื้อคืนคำนวณอยู่ในราคดังกล่าวแล้ว



ผลการดำเนินงานในอดีต

* ผลการดำเนินงานในอดีต มิได้เป็นสิ่งยืนยันถึงผลการดำเนินงานในอนาคต *

1. ดัชนีชี้วัด (Benchmark) ของกองทุนรวม

ค่าเฉลี่ยระหว่าง

- 1) อัตราดอกเบี้ยเงินฝากประจำเฉลี่ยของธนาคารกรุงเทพ ธนาคารกสิกรไทย และธนาคารไทยพาณิชย์ สำหรับบุคคลธรรมดาเงิน 1 ล้านบาท ของระยะเวลาการฝาก 1 ปี ในสัดส่วนร้อยละ 35
- 2) อัตราผลตอบแทนของพันธบัตรรัฐบาลไทย (Zero Rate Return) อายุประมาณ 1 ปี ในสัดส่วนร้อยละ 35
- 3) ดัชนีตราสารหนี้ภาคเอกชน Mark-to-Market ที่มีอันดับความน่าเชื่อถือของผู้ออกตราสารอยู่ในระดับ A- ขึ้นไป อายุ 1-3 ปี ในสัดส่วนร้อยละ 20
- 4) อัตราผลตอบแทนของ THBFIX 6 เดือน ในสัดส่วนร้อยละ 10

2. ผลการดำเนินงานและดัชนีชี้วัดย้อนหลังตามปีปฏิทิน



3. กองทุนนี้เคยมีผลขาดทุนสูงสุดในช่วงเวลา 5 ปี คือ -0.079%

(*ข้อมูลตั้งแต่จัดตั้งกองทุน)

4. ความผันผวนของการดำเนินงาน (standard deviation) คือ 0.38% ต่อปี

5. ประเภทกองทุนรวมเพื่อใช้เปรียบเทียบผลการดำเนินงาน ณ จุดขาย คือ Mid Term General Bond

6. ผลการดำเนินงานย้อนหลังแบบปิดหมุดและความผันผวนของ ผลการดำเนินงาน

- ตารางแสดงผลการดำเนินงานย้อนหลังแบบปิดหมุด ณ วันที่ 30 ธันวาคม 2562

| | ผลการดำเนินงานและดัชนีชี้วัดย้อนหลัง | | | | | | | | | | | | | |
|-----------------------------|--------------------------------------|---------|------------|---------|------------|---------|------------|------|------------|------|------------|-------|------------|----------------|
| | % ตามช่วงเวลา | | | | | % ต่อปี | | | | | | | | |
| | ตั้งแต่ต้นปี | 3 เดือน | Percentile | 6 เดือน | Percentile | 1 ปี | Percentile | 3 ปี | Percentile | 5 ปี | Percentile | 10 ปี | Percentile | ตั้งแต่จัดตั้ง |
| ผลตอบแทนกองทุน | 1.26% | 0.62% | 5th | n.a. | | n.a. | | n.a. | | n.a. | | n.a. | | 1.26% |
| ผลตอบแทนตัวชี้วัด | 1.03% | 0.50% | 50th | n.a. | | n.a. | | n.a. | | n.a. | | n.a. | | 1.03% |
| ความผันผวนของผลการดำเนินงาน | 0.38% | 0.24% | 5th | n.a. | | n.a. | | n.a. | | n.a. | | n.a. | | 0.38% |
| ความผันผวนของตัวชี้วัด | 0.17% | 0.10% | 5th | n.a. | | n.a. | | n.a. | | n.a. | | n.a. | | 0.17% |

- ตารางแสดงผลการดำเนินงานของกลุ่ม Mid Term General Bond ณ วันที่ 30 ธันวาคม 2562

| Peer Percentile | Return (%) | | | | | | Standard Deviation (%) | | | | | |
|-----------------|------------|---------|-------|-------|-------|-------|------------------------|---------|-------|-------|-------|-------|
| | 3 เดือน | 6 เดือน | 1 ปี | 3 ปี | 5 ปี | 10 ปี | 3 เดือน | 6 เดือน | 1 ปี | 3 ปี | 5 ปี | 10 ปี |
| 5th Percentile | 0.62% | 2.34% | 3.82% | 2.21% | 2.10% | 2.26% | 0.27% | 0.40% | 0.31% | 0.35% | 0.35% | 0.73% |
| 25th Percentile | 0.53% | 1.78% | 2.88% | 2.06% | 1.96% | 2.20% | 0.45% | 0.48% | 0.37% | 0.45% | 0.65% | 0.75% |
| 50th Percentile | 0.49% | 1.38% | 2.53% | 1.63% | 1.64% | 2.14% | 0.49% | 0.67% | 0.62% | 0.59% | 0.73% | 0.80% |
| 75th Percentile | 0.40% | 1.38% | 2.24% | 1.52% | 1.51% | 2.07% | 0.76% | 0.84% | 0.80% | 0.70% | 0.87% | 0.83% |
| 95th Percentile | 0.21% | 0.56% | 1.37% | 1.46% | 1.42% | 1.89% | 0.96% | 1.13% | 1.08% | 1.25% | 1.92% | 0.84% |

*คุณสามารถดูข้อมูลที่เป็นปัจจุบันได้ที่ www.tiscoasset.com



ข้อมูลอื่นๆ

| | |
|---|--|
| นโยบายการจ่ายเงินปันผล | ไม่จ่าย |
| ผู้ดูแลผลประโยชน์ | ธนาคารไทยพาณิชย์ จำกัด (มหาชน) |
| วันที่จดทะเบียน | 25 ก.ค. 62 |
| อายุโครงการ | ไม่กำหนดอายุโครงการ |
| ซื้อและขายคินหน่วยลงทุน | <p>วันทำการซื้อ ระหว่างเวลา 8.30 น. ถึง 15.00 : ทุกวันทำการ</p> <p>มูลค่าขั้นต่ำของการซื้อครั้งแรก : 1,000 บาท</p> <p>มูลค่าขั้นต่ำของการซื้อครั้งถัดไป : 1,000 บาท</p> <p>วันทำการขายคิน ระหว่างเวลา 8.30 น. ถึง 15.00 : ทุกวันทำการ</p> <p>มูลค่าขั้นต่ำของการขายคิน : ไม่กำหนด</p> <p>ยอดคงเหลือขั้นต่ำ : 100 หน่วย</p> <p>ระยะเวลาการรับเงินค่าขายคิน : ภายใน 5 วันทำการ (ถัดจากวันที่คำนวณ NAV) (ปัจจุบัน 2 วันทำการ เฉพาะบัญชี ธ.ทิสโก้)</p> |
| ประกาศมูลค่าทรัพย์สินสุทธิ | คุณสามารถตรวจสอบมูลค่าทรัพย์สินรายวันได้ที่ เว็บไซต์ของบริษัทจัดการ (http://www.tiscoasset.com) |
| รายชื่อผู้จัดการกองทุน | <p>ชื่อ-นามสกุล วันที่เริ่มบริหารกองทุนนี้</p> <p>1. นายนราธร จารุกุลวนิช 25 ก.ค. 62</p> <p>2. นายเอกพจน์ ภูวิบูลย์พาณิชย์ 25 ก.ค. 62</p> |
| อัตราส่วนหมุนเวียนการลงทุนของกองทุนรวม (PTR) | 0.38 |
| ผู้สนับสนุนการขายหรือรับซื้อคิน | บริษัทหลักทรัพย์จัดการกองทุน ทิสโก้ จำกัด โทรศัพท์: 0-2633-6000 กด 4 |
| ติดต่อสอบถามรับหนังสือชี้ชวนร้องเรียน | บริษัทหลักทรัพย์จัดการกองทุน ทิสโก้ จำกัด ที่อยู่: 48/16-17 อาคารทิสโก้ทาวเวอร์ ชั้น 9 ถ.สาทรเหนือ เขตบางรัก กรุงเทพฯ 10500 โทรศัพท์: 0-2633-6000 กด 4 website: www.tiscoasset.com email: tiscoasset@tisco.co.th |
| ธุรกรรมที่อาจก่อให้เกิดความขัดแย้งทางผลประโยชน์ | คุณสามารถตรวจสอบธุรกรรมที่อาจก่อให้เกิดความขัดแย้งทางผลประโยชน์ได้ที่ เว็บไซต์ของบริษัทจัดการ (http://www.tiscoasset.com) |

*CAC คือ โครงการแนวร่วมปฏิบัติของภาคเอกชนไทยในการต่อต้านการทุจริต (Thailand's Private Sector Collective Action against Corruption: "CAC") ของสมาคมส่งเสริมสถาบันกรรมการบริษัทไทย

- การลงทุนในหน่วยลงทุนไม่ใช่การฝากเงิน รวมทั้งไม่ได้อยู่ภายใต้ความคุ้มครองของสถาบันคุ้มครองเงินฝาก จึงมีความเสี่ยงจากการลงทุนซึ่งผู้ลงทุนอาจไม่ได้รับเงินลงทุนคืนเต็มจำนวน
- ได้รับอนุมัติจัดตั้ง และอยู่ภายใต้การกำกับดูแลของสำนักงาน ก.ล.ต
- การพิจารณาร่างหนังสือชี้ชวนในการเสนอขายหน่วยลงทุนของกองทุนรวมนี้มีได้เป็นการแสดงว่าสำนักงาน ก.ล.ต. ได้รับรองถึงความถูกต้องของข้อมูลในหนังสือชี้ชวนของกองทุนรวม หรือได้ประกันราคาหรือผลตอบแทนของหน่วยลงทุนที่เสนอขายนั้น ทั้งนี้ บริษัทจัดการกองทุนรวม ได้สอบทานข้อมูลในหนังสือชี้ชวนส่วนสรุปข้อมูลสำคัญ ณ วันที่ 30 ธันวาคม 2562 แล้วด้วยความระมัดระวังในฐานะผู้รับผิดชอบในการดำเนินการของกองทุนรวมและขอรับรองว่าข้อมูลดังกล่าวถูกต้อง ไม่เป็นเท็จ และไม่ทำให้ผู้อื่นสำคัญผิด

คำอธิบายเพิ่มเติม

- ความเสี่ยงจากการผิดนัดชำระหนี้ของผู้ออกตราสาร (Credit Risk) หมายถึง การพิจารณาจากอันดับความน่าเชื่อถือของตราสารที่ลงทุน (Credit Rating) ซึ่งเป็นข้อมูลบอกระดับความสามารถในการชำระหนี้ โดยพิจารณาจากผลการดำเนินงานที่ผ่านมาและฐานะการเงินของผู้ออกตราสาร Credit Rating ของหุ้นกู้ระยะยาวมีความหมายโดยย่อ ดังต่อไปนี้

| ระดับการลงทุน | TRIS | Fitch | Moody's | S&P | คำอธิบาย |
|------------------------|-------------|------------------|-------------|-------------|---|
| ระดับที่นำลงทุน | AAA | AAA(tha) | Aaa | AAA | อันดับเครดิตสูงสุด มีความเสี่ยงต่ำที่สุดที่จะไม่สามารถชำระหนี้ได้ตามกำหนด |
| | AA | AA(tha) | Aa | AA | อันดับเครดิตรองลงมาและถือว่ามีความเสี่ยงต่ำมากที่จะไม่สามารถชำระหนี้ได้ตามกำหนด |
| | A | A(tha) | A | A | ความเสี่ยงต่ำที่จะไม่สามารถชำระหนี้ได้ตามกำหนด |
| | BBB | BBB(tha) | Baa | BBB | ความเสี่ยงปานกลางที่จะไม่สามารถชำระหนี้ได้ตามกำหนด |
| ระดับที่ต่ำกว่านำลงทุน | ต่ำกว่า BBB | ต่ำกว่า BBB(tha) | ต่ำกว่า Baa | ต่ำกว่า BBB | ความเสี่ยงสูงที่จะไม่สามารถชำระหนี้ได้ตามกำหนด |

- ความเสี่ยงจากความผันผวนของมูลค่าหน่วยลงทุน (Market Risk) หมายถึง การเปลี่ยนแปลงของอัตราดอกเบี้ยซึ่งขึ้นกับปัจจัยภายนอก เช่น สถานะเศรษฐกิจการลงทุน ปัจจัยทางการเมืองทั้งในและต่างประเทศ เป็นต้น โดยราคาตราสารหนี้จะเปลี่ยนแปลงในทิศทางตรงข้ามกับการเปลี่ยนแปลงของอัตราดอกเบี้ย เช่น หากอัตราดอกเบี้ยในตลาดเงินมีแนวโน้มปรับตัวสูงขึ้น อัตราดอกเบี้ยของตราสารหนี้ที่ออกใหม่ก็จะสูงขึ้นด้วย ดังนั้น ราคาตราสารหนี้ที่ออกมาก่อนหน้าจะมีการซื้อขายในระดับราคาที่ต่ำลง โดยกองทุนรวมที่มีอายุเฉลี่ยของทรัพย์สินที่ลงทุน (Portfolio Duration) สูง จะมีโอกาสเผชิญกับการเปลี่ยนแปลงของราคามากกว่ากองทุนรวมที่มี Portfolio Duration ต่ำกว่า
- ความเสี่ยงจากการลงทุนกระจุกตัว (High Concentration Risk)
 - (1) ความเสี่ยงจากการลงทุนกระจุกตัวในผู้ออกตราสารรายใดรายหนึ่ง (High Issuer Concentration Risk) เกิดจากกองทุนลงทุนในผู้ออกตราสารรายใด ๆ มากกว่า 10% ของ NAV รวมกัน ซึ่งหากเกิดเหตุการณ์ที่ส่งผลกระทบต่อการใช้งาน ฐานะทางการเงิน หรือความมั่นคงของผู้ออกตราสารรายดังกล่าว กองทุนอาจมีผลการดำเนินงานที่ผันผวนมากกว่ากองทุนที่กระจายการลงทุนในหลายผู้ออกตราสาร
 - (2) ความเสี่ยงจากการลงทุนกระจุกตัวในหมวดอุตสาหกรรมใดอุตสาหกรรมหนึ่ง (Sector Concentration Risk) เกิดจากกองทุนลงทุนในบางหมวดอุตสาหกรรมมากกว่า 20% ของ NAV รวมกัน ซึ่งหากเกิดเหตุการณ์ที่ส่งผลกระทบต่ออุตสาหกรรมนั้น กองทุนดังกล่าวอาจมีผลการดำเนินงานที่ผันผวนมากกว่ากองทุนที่กระจายการลงทุนในหลายหมวดอุตสาหกรรม
 - (3) ความเสี่ยงจากการกระจุกตัวลงทุนในประเทศใดประเทศหนึ่ง (Country Concentration Risk) เกิดจากกองทุนลงทุนในประเทศใดประเทศหนึ่งมากกว่า 20% ของ NAV รวมกัน ซึ่งหากเกิดเหตุการณ์ที่ส่งผลกระทบต่อประเทศดังกล่าว เช่น การเมือง เศรษฐกิจ สังคม เป็นต้น กองทุนดังกล่าวอาจมีผลการดำเนินงานที่ผันผวนมากกว่า กองทุนที่กระจายการลงทุนในหลายประเทศ

- ความเสี่ยงจากการเปลี่ยนแปลงของอัตราแลกเปลี่ยน (Exchange Rate Risk) หมายถึง การเปลี่ยนแปลงของอัตราแลกเปลี่ยนมีผลกระทบต่อมูลค่าของหน่วยลงทุน เช่น กองทุนรวมลงทุนด้วยสกุลเงินดอลลาร์ในช่วงที่เงินบาทอ่อน แต่ขายทำกำไรในช่วงที่บาทแข็ง กองทุนรวมจะได้เงินบาทกลับมาน้อยลง ในทางกลับกันหากกองทุนรวมลงทุน ในช่วงที่บาทแข็ง และขายทำกำไรในช่วงที่บาทอ่อนก็อาจได้ผลตอบแทนมากขึ้นกว่าเดิมด้วยเช่นกัน ดังนั้น การป้องกันความเสี่ยงจากอัตราแลกเปลี่ยนจึงเป็นเครื่องมือสำคัญในการบริหารความเสี่ยงดังกล่าว ซึ่งทำได้ดังต่อไปนี้
 - ป้องกันความเสี่ยงทั้งหมดหรือเกือบทั้งหมด : ผู้ลงทุนไม่มีความเสี่ยงจากอัตราแลกเปลี่ยน
 - ป้องกันความเสี่ยงบางส่วน โดยต้องระบุสัดส่วนการป้องกันความเสี่ยงไว้อย่างชัดเจน : ผู้ลงทุนอาจมีความเสี่ยงจากอัตราแลกเปลี่ยน
 - อาจป้องกันความเสี่ยงตามดุลยพินิจของผู้จัดการกองทุนรวม : ผู้ลงทุนอาจมีความเสี่ยงจากอัตราแลกเปลี่ยน เนื่องจากการป้องกันความเสี่ยงขึ้นอยู่กับดุลยพินิจของผู้จัดการกองทุนรวมในการพิจารณาว่าจะป้องกันความเสี่ยงหรือไม่
 - ไม่ป้องกันความเสี่ยงเลย : ผู้ลงทุนมีความเสี่ยงจากอัตราแลกเปลี่ยน
- อัตราส่วนหมุนเวียนการลงทุนของกองทุนรวม (Portfolio Turnover Ratio : PTR) คำนวณจากมูลค่าที่ต่ำกว่าระหว่างผลรวมของมูลค่าการซื้อขายหลักทรัพย์กับผลรวมของมูลค่าการขายหลักทรัพย์ที่กองทุนรวมลงทุนในรอบระยะเวลาผ่านมา ย้อนหลัง 1 ปี หารด้วยมูลค่าหลักทรัพย์เฉลี่ยของกองทุนรวมในรอบระยะเวลาเดียวกัน เพื่อให้ผู้ลงทุนทราบถึงปริมาณการซื้อขายหลักทรัพย์ของกองทุน และสะท้อนกลยุทธ์การลงทุนของกองทุนได้ดียิ่งขึ้น