



# หนังสือชี้ชวนสรุปข้อมูลสำคัญ

กองทุนเปิด ทีสโก้ พลทรัพย์เพื่อการเลี้ยงชีพ  
(ชนิดหน่วยลงทุน A)

TISCO Flexible Portfolio RMF (Class A) (TFPRMF-A)

กองทุนรวมผสม

แบบไม่กำหนดสัดส่วนการลงทุนในตราสารทุน

กองทุนรวมเพื่อการเลี้ยงชีพ

กองทุนรวมที่ไม่มีการลงทุนในต่างประเทศ

บริษัทหลักทรัพย์จัดการกองทุน ทีสโก้ จำกัด

การเข้าร่วมการต่อต้านทุจริต

ได้รับการรับรอง CAC\*



คุณกำลังจะลงทุนอะไร?



กองทุนรวมนี้เหมาะกับใคร?



คุณต้องระวังอะไรเป็นพิเศษ?



สัดส่วนของประเภททรัพย์สินที่ลงทุน



ค่าธรรมเนียม



ผลการดำเนินงาน



ข้อมูลอื่นๆ

การลงทุนในกองทุนรวมไม่ใช้การฝากเงิน



## คุณกำลังจะลงทุนอะไร?

- **นโยบายการลงทุน :** กระจายการลงทุนในพันธบัตร ตัวเงินคลัง บัตรเงินฝาก ตัวสัญญาใช้เงิน ตัวแลกเปลี่ยนตราสารแห่งหนึ่งอื่นๆ ตราสารกึ่งหนึ่งลงทุน ตราสารทุน และ/หรือเงินฝาก ตลอดจนหลักทรัพย์หรือทรัพย์สินอื่นหรือการหาผลตอบแทนโดยวิธีอื่นอย่างใดอย่างหนึ่งหรือหลายอย่าง ทั้งนี้ ตามที่สำนักงานคณะกรรมการ ก.ล.ต. ประกาศกำหนด ซึ่งการลงทุนในหรือมีไว้ซึ่งหลักทรัพย์หรือทรัพย์สินอื่นหรือการหาผลตอบแทนโดยวิธีอื่นดังกล่าวขึ้นอยู่กับ การตัดสินใจลงทุนของบริษัทจัดการตามความเหมาะสมกับสภาพการณ์ในแต่ละขณะ
- **กลยุทธ์ในการบริหารจัดการลงทุน:** มุ่งหวังให้ผลตอบแทนสูงกว่าดัชนีชี้วัด (active management)



## กองทุนรวมนี้เหมาะกับใคร?

- ผู้ลงทุนที่ต้องการออมเงินเพื่อไว้ใช้หลังเกษียณอายุ และต้องการกระจายการลงทุนไปยังหลักทรัพย์ประเภทต่างๆ โดยมุ่งหวังผลตอบแทนที่กองทุนจะได้รับจากเงินปันผลหรือกำไรส่วนเกินทุนจากการลงทุนในหลักทรัพย์นั้น โดยผู้ลงทุนต้องสามารถยอมรับผลขาดทุนได้บางส่วน
- ผู้ลงทุนควรลงทุนในกองทุนรวมนี้เป็นระยะเวลาอย่างน้อย 5 ปีนับตั้งแต่วันที่ซื้อหน่วยลงทุนครั้งแรก และลงทุนจนถึงอายุไม่น้อยกว่า 55 ปี จึงจะได้รับสิทธิประโยชน์ทางภาษีจากการลงทุนในกองทุนรวมเพื่อการเลี้ยงชีพตามที่กฎหมายกำหนด
- ผู้ลงทุนที่สามารถรับความผันผวนของราคาหุ้นที่กองทุนรวมไปลงทุน ซึ่งอาจจะปรับตัวเพิ่มสูงขึ้น หรือลดลงจนต่ำกว่ามูลค่าที่ลงทุนและทำให้ขาดทุนได้
- ผู้ที่สามารถลงทุนในระยะกลางถึงระยะยาว โดยคาดหวังผลตอบแทนในระยะยาวที่ดีกว่าการลงทุนในตราสารหนี้ทั่วไป

## กองทุนรวมนี้ไม่เหมาะกับใคร

- ผู้ลงทุนที่เน้นการได้รับผลตอบแทนในจำนวนเงินที่แน่นอน หรือรักษาเงินต้นให้อยู่ครบ



### ทำอย่างไรหากยังไม่เข้าใจนโยบาย และความเสี่ยงของกองทุนนี้

- อ่านหนังสือชี้ชวนฉบับเต็ม หรือสอบถามผู้สนับสนุนการขายและบริษัทจัดการ

อย่าลงทุนหากไม่เข้าใจลักษณะและความเสี่ยงของกองทุนรวมนี้ดีพอ

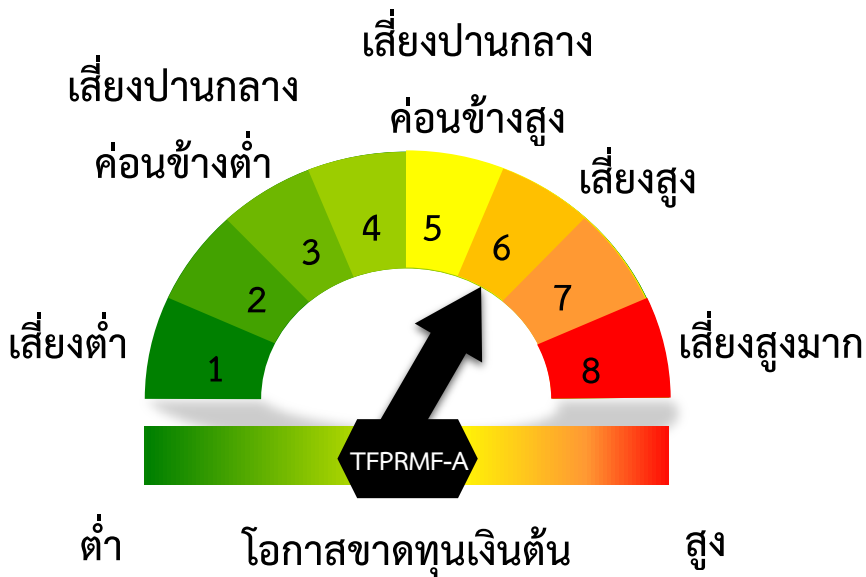


### คุณต้องระวังอะไรเป็นพิเศษ?

#### ■ คำเตือนที่สำคัญ

- ผู้ลงทุนไม่สามารถนำหน่วยลงทุนของกองทุนรวมเพื่อการเลี้ยงชีพไปจำหน่าย โอน จำนำ หรือนำไปเป็นประกัน
- ผู้ถือหน่วยลงทุนของกองทุนรวมเพื่อการเลี้ยงชีพจะไม่ได้รับสิทธิประโยชน์ทางด้านภาษี หากไม่ปฏิบัติตามเงื่อนไขการลงทุน และจะต้องคืนสิทธิประโยชน์ทางภาษีที่เคยได้รับภายในกำหนดเวลามีฉะนั้นจะต้องชำระเงินเพิ่ม และ/หรือเบี้ยปรับตามประมวลรัษฎากร
- ผู้ลงทุนควรศึกษาเงื่อนไขการลงทุนในกองทุนรวมเพื่อการเลี้ยงชีพรวมทั้งสอบถามรายละเอียดเพิ่มเติมและขอรับคู่มือภาษีได้ที่บริษัทจัดการหรือผู้สนับสนุนการขายหรือรับซื้อคืนหน่วยลงทุน
- กองทุนอาจลงทุนในสัญญาซื้อขายล่วงหน้าเพื่อเพิ่มประสิทธิภาพการบริหารการลงทุน และอาจลงทุนในตราสารที่มีลักษณะของสัญญาซื้อขายล่วงหน้าแฝง ดังนั้น กองทุนจึงมีความเสี่ยงมากกว่ากองทุนอื่นที่ลงทุนในหลักทรัพย์อ้างอิงโดยตรง เนื่องจากใช้เงินลงทุนในจำนวนที่น้อยกว่าจึงมีกำไร/ขาดทุนสูงกว่าการลงทุนในหลักทรัพย์อ้างอิงโดยตรง ดังนั้น กองทุนนี้จึงเหมาะสมกับผู้ลงทุนที่ต้องการผลตอบแทนสูง และสามารถรับความเสี่ยงได้สูงกว่าผู้ลงทุนทั่วไป
- ในกรณีที่มีแนวโน้มว่าจะมีการขายคืนหน่วยลงทุนเกินกว่า 2 ใน 3 ของจำนวนหน่วยลงทุนที่กำหนดได้แล้วทั้งหมด บริษัทจัดการอาจใช้ดุลยพินิจในการเลิกกองทุนรวม และอาจยกเลิกคำสั่งซื้อขายหน่วยลงทุนที่ได้รับไว้แล้วหรือหยุดรับคำสั่งดังกล่าวได้
- บริษัทจัดการขอสงวนสิทธิ์ที่จะปฏิเสธหรือระงับการสั่งซื้อ การจัดสรร และ/หรือ การโอนหน่วยลงทุนไม่ว่าทางตรงหรือทางอ้อมสำหรับผู้ลงทุนที่เป็นบุคคลอเมริกัน (US Person)

# แผนภาพแสดงตำแหน่งความเสี่ยงของกองทุนรวม



## ปัจจัยความเสี่ยงที่สำคัญ

- ความเสี่ยงจากความผันผวนของมูลค่าหน่วยลงทุน (Market Risk)

|  |     |      |       |        |        |       |
|--|-----|------|-------|--------|--------|-------|
| ความผันผวนของ<br>ผลการดำเนินงาน (SD) ต่อปี | ต่ำ |      |       |        | สูง    |       |
|  |     | < 5% | 5-10% | 10-15% | 15-25% | > 25% |

- ความเสี่ยงจากการลงทุนกระจุกตัวในผู้ออกตราสารรายใดรายหนึ่ง (High Issuer Concentration Risk)

|  |     |       |        |        |        |       |
|--|-----|-------|--------|--------|--------|-------|
| การลงทุนกระจุกตัว<br>ในผู้ออกตราสารรวม | ต่ำ |       |        |        | สูง    |       |
|  |     | ≤ 10% | 10-20% | 20-50% | 50-80% | > 80% |

- ความเสี่ยงจากการลงทุนกระจุกตัวในหมวดอุตสาหกรรมใดอุตสาหกรรมหนึ่ง (High Sector Concentration Risk)

|  |     |       |        |        |       |
|--|-----|-------|--------|--------|-------|
| การลงทุนกระจุกตัว<br>ในหมวดอุตสาหกรรมรวม | ต่ำ |       |        |        | สูง   |
|  |     | ≤ 20% | 20-50% | 50-80% | > 80% |

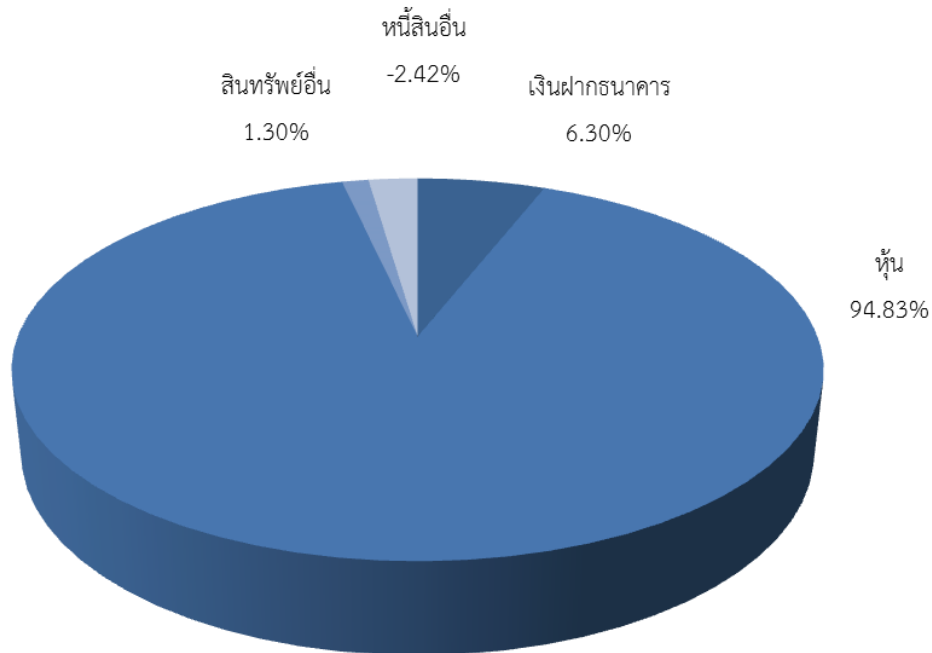
- ความเสี่ยงจากการลงทุนกระจุกตัวในประเทศใดประเทศหนึ่ง (High Country Concentration Risk)

|                                   |     |       |        |        |       |
|-----------------------------------|-----|-------|--------|--------|-------|
| การลงทุนกระจุกตัว<br>รายประเทศรวม | ต่ำ |       |        |        | สูง   |
|                                   |     | ≤ 20% | 20-50% | 50-80% | > 80% |



## สัดส่วนของประเภททรัพย์สินที่ลงทุน

### 1. สัดส่วนประเภททรัพย์สินที่ลงทุน (% ของ NAV)



### 2. ชื่อทรัพย์สินที่ลงทุนสูงสุด 5 อันดับแรก

|    | ชื่อทรัพย์สิน   | % ของ NAV |
|----|---|-----------|
| 1. | หุ้นสามัญบริษัท ปตท. จำกัด (มหาชน)                      | 7.17%     |
| 2. | หุ้นสามัญบริษัท ท่าอากาศยานไทย จำกัด (มหาชน)            | 6.81%     |
| 3. | หุ้นสามัญบริษัท ซีพี ออลล์ จำกัด (มหาชน)                | 5.77%     |
| 4. | หุ้นสามัญบริษัท อินทัช โฮลดิ้งส์ จำกัด (มหาชน)          | 3.98%     |
| 5. | หุ้นสามัญบริษัท แอดวานซ์ อินโฟร์ เซอร์วิส จำกัด (มหาชน) | 3.96%     |

หมายเหตุ : เป็นข้อมูล ณ วันที่ 30 ธันวาคม 2562 ทั้งนี้คุณสามารถดูข้อมูลที่เป็นปัจจุบันได้ที่ [www.tiscoasset.com](http://www.tiscoasset.com)



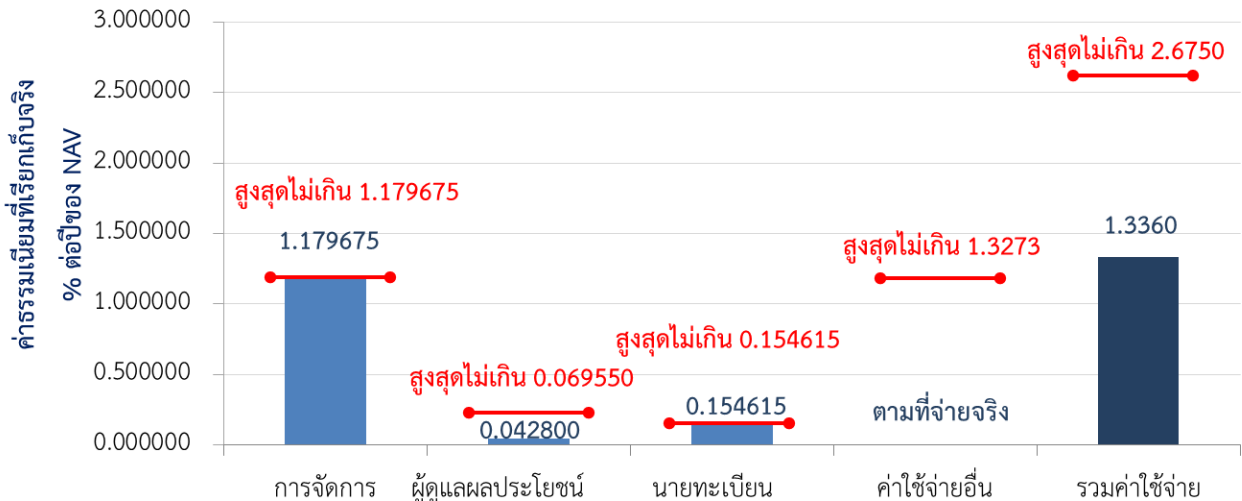
## ค่าธรรมเนียม

\* ค่าธรรมเนียมมีผลกระทบต่อผลตอบแทนที่คุณจะได้รับ

ตั้งนั้น คุณควรพิจารณาการเรียกเก็บค่าธรรมเนียมดังกล่าวก่อนการลงทุน \*

## ค่าธรรมเนียมที่เรียกเก็บจากกองทุนรวม (% ต่อปีของ NAV)

ค่าธรรมเนียมที่เรียกเก็บจากกองทุนรวม



\* ตั้งแต่วันที่ 3 ตุลาคม 2562 มีการเปลี่ยนแปลงค่าธรรมเนียมนายทะเบียนจาก 0.147339% เป็น 0.154615%  
ตั้งแต่วันที่ 19 พฤศจิกายน 2562 มีการเปลี่ยนแปลงค่าธรรมเนียมการจัดการจาก 1.1235% เป็น 1.179675%

## ค่าธรรมเนียมที่เรียกเก็บจากผู้ถือหน่วย (% ของมูลค่าซื้อขาย)

| รายการ                                   | สูงสุดไม่เกิน  | เก็บจริง   |
|--|--|--|
| ค่าธรรมเนียมการขาย                       | 1.00%  | ปัจจุบันไม่เรียกเก็บ   |
| ค่าธรรมเนียมการรับซื้อคืน                | 1.00%  | ปัจจุบันไม่เรียกเก็บ   |
| ค่าธรรมเนียมการสับเปลี่ยนหน่วยลงทุนเข้า* | ไม่มี  | ไม่มี  |
| ค่าธรรมเนียมการสับเปลี่ยนหน่วยลงทุนออก*  | ไม่มี<br>สำหรับการสับเปลี่ยน 4 ครั้งแรก<br>ของแต่ละรอบปีปฏิทิน | ไม่มี<br>สำหรับการสับเปลี่ยน 4 ครั้งแรก<br>ของแต่ละรอบปีปฏิทิน |
| ค่าธรรมเนียมการโอน                       | ไม่มี  | ไม่มี  |

หมายเหตุ : ค่าธรรมเนียมดังกล่าวรวมภาษีมูลค่าเพิ่ม ภาษีธุรกิจเฉพาะหรือภาษีอื่นใดแล้ว

\* การสับเปลี่ยนหน่วยลงทุน กรณีเป็นกองทุนต้นทาง บริษัทจัดการจะใช้ราคาซื้อคืนหน่วยลงทุน กรณีเป็นกองทุน

ปลายทาง บริษัทจัดการจะใช้ราคาขายหน่วยลงทุน ซึ่งจะมีค่าธรรมเนียมการขายหรือรับซื้อคืนคำนวณอยู่ในราคาดังกล่าวแล้ว



## ผลการดำเนินงานในอดีต

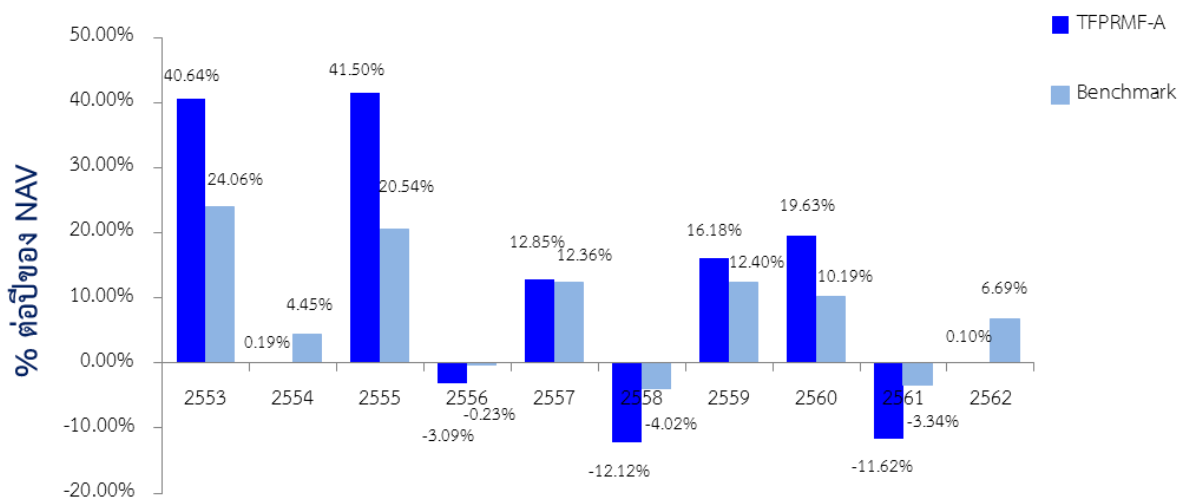
\* ผลการดำเนินงานในอดีต มิได้เป็นสิ่งยืนยันถึงผลการดำเนินงานในอนาคต \*

### 1. ดัชนีชี้วัด (Benchmark) ของกองทุนรวม

ค่าเฉลี่ยระหว่าง

- 1) ดัชนีผลตอบแทนรวมตลาดหลักทรัพย์แห่งประเทศไทย (SET TRI) = 50%
- 2) ดัชนีพันธบัตรรัฐบาลอายุ 1 - 3 ปี ของสมาคมตลาดตราสารหนี้ไทย = 25%
- 3) ค่าเฉลี่ยของอัตราดอกเบี้ยเงินฝาก 1 ปี เฉลี่ยของ BBL, KBANK, SCB = 25%

### 2. ผลการดำเนินงานและดัชนีชี้วัดย้อนหลังตามปีปฏิทิน



3. กองทุนนี้เคยมีผลขาดทุนสูงสุดในช่วงเวลา 5 ปี คือ -20.962%

4. ความผันผวนของผลการดำเนินงาน (standard deviation) คือ 11.56% ต่อปี

5. ประเภทกองทุนรวมเพื่อใช้เปรียบเทียบผลการดำเนินงาน ณ จุดขาย คือ Aggressive Allocation

## 6. ผลการดำเนินงานย้อนหลังแบบปิดหมุดและความผันผวนของ ผลการดำเนินงาน

- ตารางแสดงผลการดำเนินงานย้อนหลังแบบปิดหมุด ณ วันที่ 30 ธันวาคม 2562

|                             | ผลการดำเนินงานและดัชนีชี้วัดย้อนหลัง |         |            |         |            |         |            |       |            |        |            |        |            |                |
|-----------------------------|--------------------------------------|---------|------------|---------|------------|---------|------------|-------|------------|--------|------------|--------|------------|----------------|
|                             | % ตามช่วงเวลา                        |         |            |         |            | % ต่อปี |            |       |            |        |            |        |            |                |
|                             | ตั้งแต่ต้นปี                         | 3 เดือน | Percentile | 6 เดือน | Percentile | 1 ปี    | Percentile | 3 ปี  | Percentile | 5 ปี   | Percentile | 10 ปี  | Percentile | ตั้งแต่จัดตั้ง |
| ผลตอบแทนกองทุน              | 0.10%                                | -2.06%  | 50th       | -7.35%  | 95th       | 0.10%   | 95th       | 1.91% | 50th       | 1.56%  | 75th       | 8.94%  | 50th       | 10.96%         |
| ผลตอบแทนดัชนีชี้วัด         | 6.69%                                | -1.23%  | 50th       | -0.97%  | 25th       | 6.69%   | 25th       | 4.35% | 25th       | 4.15%  | 25th       | 7.93%  | 75th       | 8.78%          |
| ความผันผวนของผลการดำเนินงาน | 9.71%                                | 11.10%  | 95th       | 10.75%  | 95th       | 9.71%   | 95th       | 9.95% | 50th       | 11.56% | 95th       | 16.39% | 95th       | 20.12%         |
| ความผันผวนของดัชนีชี้วัด    | 3.84%                                | 4.17%   | 25th       | 4.26%   | 25th       | 3.84%   | 25th       | 3.95% | 25th       | 4.76%  | 5th        | 6.18%  | 5th        | 9.34%          |

- ตารางแสดงผลการดำเนินงานของกลุ่ม Aggressive Allocation ณ วันที่ 30 ธันวาคม 2562

| Peer Percentile | Return (%) |         |        |        |        |        | Standard Deviation (%) |         |        |        |        |        |
|-----------------|------------|---------|--------|--------|--------|--------|------------------------|---------|--------|--------|--------|--------|
|                 | 3 เดือน    | 6 เดือน | 1 ปี   | 3 ปี   | 5 ปี   | 10 ปี  | 3 เดือน                | 6 เดือน | 1 ปี   | 3 ปี   | 5 ปี   | 10 ปี  |
| 5th Percentile  | 1.38%      | 1.78%   | 11.11% | 6.95%  | 5.88%  | 11.83% | 2.39%                  | 3.44%   | 2.90%  | 2.98%  | 5.89%  | 11.70% |
| 25th Percentile | -1.22%     | -1.20%  | 6.55%  | 3.37%  | 3.12%  | 9.75%  | 4.62%                  | 5.37%   | 4.46%  | 7.95%  | 8.70%  | 13.39% |
| 50th Percentile | -2.08%     | -4.74%  | 2.98%  | 1.73%  | 1.94%  | 8.59%  | 8.01%                  | 8.95%   | 8.19%  | 10.10% | 10.39% | 14.28% |
| 75th Percentile | -3.23%     | -7.08%  | 1.40%  | 0.06%  | 1.26%  | 7.90%  | 10.20%                 | 10.67%  | 9.59%  | 11.00% | 10.74% | 15.06% |
| 95th Percentile | -5.02%     | -9.89%  | -3.87% | -2.95% | -0.60% | 6.15%  | 11.38%                 | 11.51%  | 10.67% | 12.40% | 12.59% | 15.45% |

\*คุณสามารถดูข้อมูลที่เป็นปัจจุบันได้ที่ [www.tiscoasset.com](http://www.tiscoasset.com)





## ข้อมูลอื่นๆ

|   |  |
|---|--|
| นโยบายการจ่ายเงินปันผล                              | ไม่จ่าย  |
| ผู้ดูแลผลประโยชน์                                   | ธนาคารไทยพาณิชย์ จำกัด (มหาชน)   |
| วันที่จดทะเบียน                                     | 3 ต.ค. 45  |
| อายุโครงการ   | ไม่กำหนดอายุโครงการ  |
| ซื้อและขายคืนหน่วยลงทุน<br>-ชนิดหน่วยลงทุน A        | <p><b>วันทำการซื้อ</b> ระหว่างเวลา 8.30 น. ถึง 15.00 น. : ทุกวันทำการ</p> <p>มูลค่าขั้นต่ำของการซื้อครั้งแรก : 1,000 บาท</p> <p>มูลค่าขั้นต่ำของการซื้อครั้งถัดไป : 1,000 บาท</p> <p><b>วันทำการขายคืน</b> ระหว่างเวลา 8.30 น. ถึง 15.00 น. : ทุกวันทำการ</p> <p>มูลค่าขั้นต่ำของการขายคืน : ไม่กำหนด</p> <p>ยอดคงเหลือขั้นต่ำ : ไม่กำหนด</p> <p>ระยะเวลาการรับเงินค่าขายคืน : ภายใน 5 วันทำการถัดจากวันที่คำนวณ NAV (ปัจจุบัน 3 วันทำการ เฉพาะบัญชี ธ.ทิสโก้)</p> |
| ประกาศมูลค่าทรัพย์สินสุทธิ                          | คุณสามารถตรวจสอบมูลค่าทรัพย์สินรายวันได้ที่ เว็บไซต์ของบริษัทจัดการ ( <a href="http://www.tiscoasset.com">http://www.tiscoasset.com</a> )  |
| รายชื่อผู้จัดการกองทุน                              | <p>ชื่อ-นามสกุล วันที่เริ่มบริหารกองทุนนี้</p> <p>1. นายภักพล วนวิทย์ 11 มี.ค. 58</p> <p>2. นายพีรภัทร์ แสงทองฉาย 16 ส.ค. 62</p>   |
| อัตราส่วนหมุนเวียนการลงทุน<br>ของกองทุนรวม (PTR)    | 1.17   |
| ผู้สนับสนุนการขายหรือ<br>รับซื้อคืน                 | ธนาคารทิสโก้ จำกัด (มหาชน) โทรศัพท์ 0-2633-6000 กด 4<br>ท่านสามารถตรวจสอบรายชื่อผู้สนับสนุนการขายหรือรับซื้อคืนเพิ่มเติมได้ที่<br>หนังสือชี้ชวนส่วนข้อมูลกองทุนรวม   |
| ติดต่อสอบถาม<br>รับหนังสือชี้ชวน<br>ร้องเรียน       | บริษัทหลักทรัพย์จัดการกองทุน ทิสโก้ จำกัด<br>ที่อยู่: 48/16-17 อาคารทิสโก้ทาวเวอร์ ชั้น 9 ถ.สาทรเหนือ เขตบางรัก<br>กรุงเทพฯ 10500<br>โทรศัพท์: 0-2633-6000 กด 4<br>website: <a href="http://www.tiscoasset.com">www.tiscoasset.com</a> email: <a href="mailto:tiscoasset@tisco.co.th">tiscoasset@tisco.co.th</a>   |
| ธุรกรรมที่อาจก่อให้เกิด<br>ความขัดแย้งทางผลประโยชน์ | คุณสามารถตรวจสอบธุรกรรมที่อาจก่อให้เกิดความขัดแย้งทางผลประโยชน์<br>ได้ที่ เว็บไซต์ของบริษัทจัดการ ( <a href="http://www.tiscoasset.com">http://www.tiscoasset.com</a> )  |

\*CAC คือ โครงการแนวร่วมปฏิบัติของภาคเอกชนไทยในการต่อต้านการทุจริต (Thailand's Private Sector Collective Action against Corruption: "CAC") ของสมาคมส่งเสริมสถาบันกรรมการบริษัทไทย

- การลงทุนในหน่วยลงทุนไม่ใช่การฝากเงิน รวมทั้งไม่ได้อยู่ภายใต้ความคุ้มครองของสถาบันคุ้มครองเงินฝาก จึงมีความเสี่ยงจากการลงทุนซึ่งผู้ลงทุนอาจไม่ได้รับเงินลงทุนคืนเต็มจำนวน
- ได้รับอนุมัติจัดตั้ง และอยู่ภายใต้การกำกับดูแลของสำนักงาน ก.ล.ต
- การพิจารณาหนังสือชี้ชวนในการเสนอขายหน่วยลงทุนของกองทุนรวมนี้มีได้เป็นการแสดงว่าสำนักงาน ก.ล.ต. ได้รับรองถึงความถูกต้องของข้อมูลในหนังสือชี้ชวนของกองทุนรวม หรือได้ประกันราคาหรือผลตอบแทนของหน่วยลงทุนที่เสนอขายนั้น ทั้งนี้ บริษัทจัดการกองทุนรวม ได้สอบถามข้อมูลในหนังสือชี้ชวนส่วนสรุปข้อมูลสำคัญ ณ วันที่ 30 ธันวาคม 2562 แล้วด้วยความระมัดระวังในฐานะผู้รับผิดชอบในการดำเนินการของกองทุนรวมและขอรับรองว่าข้อมูลดังกล่าวถูกต้อง ไม่เป็นเท็จ และไม่ทำให้ผู้อื่นสำคัญผิด

## รายละเอียดการเปลี่ยนแปลงดัชนีชี้วัด (Benchmark)

- ตั้งแต่จัดตั้งกองทุน

ดัชนีชี้วัด (Benchmark) ของกองทุน ได้แก่ ค่าเฉลี่ยระหว่าง

- 1) ดัชนีผลตอบแทนรวมตลาดหลักทรัพย์แห่งประเทศไทย (SET TRI) = 50%
- 2) ดัชนีพันธบัตรรัฐบาลของสมาคมตลาดตราสารหนี้ไทย = 25%
- 3) ค่าเฉลี่ยของอัตราดอกเบี้ยเงินฝาก 1 ปี เฉลี่ยของ BBL, KBANK, SCB = 25%

- ตั้งแต่วันที่ 3 ตุลาคม 2562

ดัชนีชี้วัด (Benchmark) ของกองทุน ได้แก่ ค่าเฉลี่ยระหว่าง

- 1) ดัชนีผลตอบแทนรวมตลาดหลักทรัพย์แห่งประเทศไทย (SET TRI) = 50%
- 2) ดัชนีพันธบัตรรัฐบาลอายุ 1 - 3 ปี ของสมาคมตลาดตราสารหนี้ไทย = 25%
- 3) ค่าเฉลี่ยของอัตราดอกเบี้ยเงินฝาก 1 ปี เฉลี่ยของ BBL, KBANK, SCB = 25%

## คำอธิบายเพิ่มเติม

- ความเสี่ยงจากความผันผวนของมูลค่าหน่วยลงทุน (Market Risk) หมายถึง ความเสี่ยงที่มูลค่าของหลักทรัพย์ที่กองทุนรวมลงทุนจะเปลี่ยนแปลงเพิ่มขึ้นหรือลดลงจากปัจจัยภายนอก เช่น สถานะเศรษฐกิจการลงทุน ปัจจัยทางการเมืองทั้งในและต่างประเทศ เป็นต้น ซึ่งพิจารณาได้จากค่า Standard Deviation (SD) ของกองทุนรวม หากกองทุนรวมมีค่า SD สูง แสดงว่ากองทุนรวมมีความผันผวนจากการเปลี่ยนแปลงของราคาหลักทรัพย์สูง
- ความเสี่ยงจากการลงทุนกระจุกตัว (High Concentration Risk)
  - (1) ความเสี่ยงจากการลงทุนกระจุกตัวในผู้ออกตราสารรายใดรายหนึ่ง (High Issuer Concentration Risk) เกิดจากกองทุนลงทุนในผู้ออกตราสารรายใด ๆ มากกว่า 10% ของ NAV รวมกัน ซึ่งหากเกิดเหตุการณ์ที่ส่งผลกระทบต่อการทำงาน ฐานะทางการเงิน หรือความมั่นคงของผู้ออกตราสารรายดังกล่าว กองทุนอาจมีผลการดำเนินงานที่ผันผวนมากกว่ากองทุนที่กระจายการลงทุนในหลายผู้ออกตราสาร
  - (2) ความเสี่ยงจากการลงทุนกระจุกตัวในหมวดอุตสาหกรรมใดอุตสาหกรรมหนึ่ง (Sector Concentration Risk) เกิดจากกองทุนลงทุนในบางหมวดอุตสาหกรรมมากกว่า 20% ของ NAV รวมกัน ซึ่งหากเกิดเหตุการณ์ที่ส่งผลกระทบต่ออุตสาหกรรมนั้น กองทุนดังกล่าวอาจมีผลการดำเนินงานที่ผันผวนมากกว่ากองทุนที่กระจายการลงทุนในหลายหมวดอุตสาหกรรม
  - (3) ความเสี่ยงจากการกระจุกตัวลงทุนในประเทศใดประเทศหนึ่ง (Country Concentration Risk) เกิดจากกองทุนลงทุนในประเทศใดประเทศหนึ่งมากกว่า 20% ของ NAV รวมกัน ซึ่งหากเกิดเหตุการณ์ที่ส่งผลกระทบต่อประเทศดังกล่าว เช่น การเมือง เศรษฐกิจ สังคม เป็นต้น กองทุนดังกล่าวอาจมีผลการดำเนินงานที่ผันผวนมากกว่า กองทุนที่กระจายการลงทุนในหลายประเทศ
- ความเสี่ยงจากการเปลี่ยนแปลงของอัตราแลกเปลี่ยน (Exchange Rate Risk) หมายถึง การเปลี่ยนแปลงของอัตราแลกเปลี่ยนมีผลกระทบต่อมูลค่าของหน่วยลงทุน เช่น กองทุนรวมลงทุนด้วยสกุลเงินดอลลาร์ในช่วงที่เงินบาทอ่อน แต่ขายทำกำไรในช่วงที่บาทแข็ง กองทุนรวมจะได้เงินบาทกลับมาน้อยลง ในทางกลับกันหากกองทุนรวมลงทุน ในช่วงที่บาทแข็ง และขายทำกำไรในช่วงที่บาทอ่อนก็อาจได้ผลตอบแทนมากขึ้นกว่าเดิมด้วยเช่นกัน ดังนั้น การป้องกันความเสี่ยงจากอัตราแลกเปลี่ยนจึงเป็นเครื่องมือสำคัญในการบริหารความเสี่ยงดังกล่าว ซึ่งทำได้ดังต่อไปนี้
  - ป้องกันความเสี่ยงทั้งหมดหรือเกือบทั้งหมด : ผู้ลงทุนไม่มีความเสี่ยงจากอัตราแลกเปลี่ยน
  - ป้องกันความเสี่ยงบางส่วน โดยต้องระบุสัดส่วนการป้องกันความเสี่ยงไว้อย่างชัดเจน : ผู้ลงทุนอาจมีความเสี่ยงจากอัตราแลกเปลี่ยน
  - อาจป้องกันความเสี่ยงตามดุลยพินิจของผู้จัดการกองทุนรวม : ผู้ลงทุนอาจมีความเสี่ยงจากอัตราแลกเปลี่ยน เนื่องจากการป้องกันความเสี่ยงขึ้นอยู่กับดุลยพินิจของผู้จัดการกองทุนรวมในการพิจารณาว่าจะป้องกันความเสี่ยงหรือไม่
  - ไม่ป้องกันความเสี่ยงเลย : ผู้ลงทุนมีความเสี่ยงจากอัตราแลกเปลี่ยน
- อัตราส่วนหมุนเวียนการลงทุนของกองทุนรวม (Portfolio Turnover Ratio : PTR) คำนวณจากมูลค่าที่ต่ำกว่าระหว่างผลรวมของมูลค่าการซื้อขายหลักทรัพย์กับผลรวมของมูลค่าการขายหลักทรัพย์ที่กองทุนรวมลงทุนในรอบระยะเวลาผ่านมา ย้อนหลัง 1 ปี หารด้วยมูลค่าทรัพย์สินสุทธิเฉลี่ยของกองทุนรวมในรอบระยะเวลาเดียวกัน เพื่อให้ผู้ลงทุนทราบถึงปริมาณการซื้อขายหลักทรัพย์ของกองทุน และสะท้อนกลยุทธ์การลงทุนของกองทุนได้ดียิ่งขึ้น