



# หนังสือชี้ชวนสรุปข้อมูลสำคัญ

บริษัทหลักทรัพย์จัดการกองทุน ทิสโก้ จำกัด  
การเข้าร่วมการต่อต้านทุจริต  
ได้รับการรับรอง CAC\*

กองทุนเปิด ทิสโก้ Mid/Small Cap หุ้นระยะยาว  
(ชนิดหน่วยลงทุน B)  
TISCO Mid/Small Cap LTF (Class B) (TMSLTF-B)  
กองทุนรวมตราสารทุน  
กองทุนรวมหุ้นระยะยาว  
กองทุนรวมที่ไม่มีการลงทุนในต่างประเทศ

การลงทุนใน LTF ตั้งแต่วันที่ 1 มกราคม 2563 เป็นต้นไป  
ผู้ลงทุนไม่สามารถนำมรดกหย่อนภาษีได้



คุณกำลังจะลงทุนอะไร?



กองทุนรวมนี้เหมาะกับใคร?



คุณต้องระวังอะไรเป็นพิเศษ?



สัดส่วนของประเภททรัพย์สินที่ลงทุน



ค่าธรรมเนียม



ผลการดำเนินงาน



ข้อมูลอื่นๆ

การลงทุนในกองทุนรวมไม่ใช่การฝากเงิน



## คุณกำลังจะลงทุนอะไร?

- **นโยบายการลงทุน:** กองทุนจะลงทุนในหรือมีไว้ซึ่งหุ้นของบริษัทขนาดกลางและขนาดเล็กที่จดทะเบียนในตลาดหลักทรัพย์แห่งประเทศไทย และ/หรือตลาดหลักทรัพย์เอ็มเอไอ ที่มีปัจจัยพื้นฐานดี และ/หรือมีความมั่นคง และ/หรือมีแนวโน้มการเจริญเติบโตทางธุรกิจ โดยเฉลี่ยในรอบปีบัญชีไม่น้อยกว่าร้อยละ 80 ของมูลค่าทรัพย์สินสุทธิของกองทุน สำหรับส่วนที่เหลืออาจลงทุนในตราสารแห่งทุนนอกเหนือจากที่กล่าวข้างต้น ตราสารทางการเงิน ตราสารแห่งหนี้ และ/หรือเงินฝาก ตลอดจนหลักทรัพย์หรือทรัพย์สินอื่นหรือการขาดผลโดยวิธีอื่นอย่างใดอย่างหนึ่งหรือหลายอย่าง ตามที่คณะกรรมการ ก.ล.ต. หรือสำนักงานคณะกรรมการ ก.ล.ต. หรือคณะกรรมการกำกับตลาดทุนประกาศกำหนดหรือให้ความเห็นชอบ ทั้งนี้ บริษัทขนาดกลางและขนาดเล็ก สำหรับกองทุนนี้ให้หมายถึง บริษัทจดทะเบียนในตลาดหลักทรัพย์แห่งประเทศไทย และ/หรือตลาดหลักทรัพย์เอ็มเอไอ ที่มีมูลค่าหลักทรัพย์ตามราคาตลาด (Market Capitalization) ไม่เกิน 80,000 ล้านบาท ณ วันทำการก่อนหน้าวันที่กองทุนลงทุน หากต่อมามีมูลค่าตลาดของบริษัทขนาดกลางและขนาดเล็กเติบโตเกินกว่าหลักเกณฑ์ที่กองทุนกำหนดไว้ บริษัทจัดการขอสงวนสิทธิ์ที่จะมีไว้ซึ่งหุ้นของบริษัทดังกล่าวต่อไปได้ และไม่ถือว่าเป็นการผิดนโยบายการลงทุนของกองทุน นอกจากนี้ บริษัทจัดการขอสงวนสิทธิ์ในการเปลี่ยนแปลงหลักเกณฑ์มูลค่าตลาดที่บริษัทจัดการกำหนดไว้ได้ เพื่อให้สอดคล้องกับสถานะตลาด เช่น หากมูลค่าตลาดโดยรวมเติบโตขึ้น บริษัทจัดการอาจปรับหลักเกณฑ์มูลค่าตลาดเพิ่มขึ้น หรือหากมูลค่าตลาดโดยรวมลดลง บริษัทจัดการอาจปรับหลักเกณฑ์มูลค่าตลาดลดลง เป็นต้น ทั้งนี้ ขึ้นอยู่กับดุลยพินิจของบริษัทจัดการ โดยถือว่าได้รับความเห็นชอบจากผู้ถือหน่วยลงทุนแล้ว
- **กลยุทธ์ในการบริหารจัดการลงทุน:** มุ่งหวังให้ผลประกอบการสูงกว่าดัชนีชี้วัด (active management)



## กองทุนรวมนี้เหมาะกับใคร?

- ผู้ลงทุนที่สามารถรับความผันผวนของราคาหุ้นที่กองทุนรวมไปลงทุน ซึ่งอาจจะปรับตัวเพิ่มสูงขึ้น หรือลดลงจนต่ำกว่ามูลค่าที่ลงทุนและทำให้ขาดทุนได้
- ผู้ที่สามารถลงทุนในระยะกลางถึงระยะยาว โดยคาดหวังผลตอบแทนในระยะยาวที่ดีกว่าการลงทุนในตราสารหนี้ทั่วไป
- ผู้ลงทุนที่มอบอำนาจให้นายจ้างส่งคำสั่งซื้อ และชำระเงินค่าซื้อหน่วยลงทุน

## กองทุนรวมนี้**ไม่**เหมาะกับใคร

- ผู้ลงทุนที่เน้นการได้รับผลตอบแทนในจำนวนเงินที่แน่นอน หรือรักษาเงินต้นให้อยู่ครบ



### ทำอย่างไรหากยังไม่เข้าใจนโยบาย และความเสี่ยงของกองทุนนี้

- อ่านหนังสือชี้ชวนฉบับเต็ม หรือสอบถามผู้สนับสนุนการขายและบริษัทจัดการ

**อย่าลงทุนหากไม่เข้าใจลักษณะและความเสี่ยงของกองทุนรวมนี้ดีพอ**

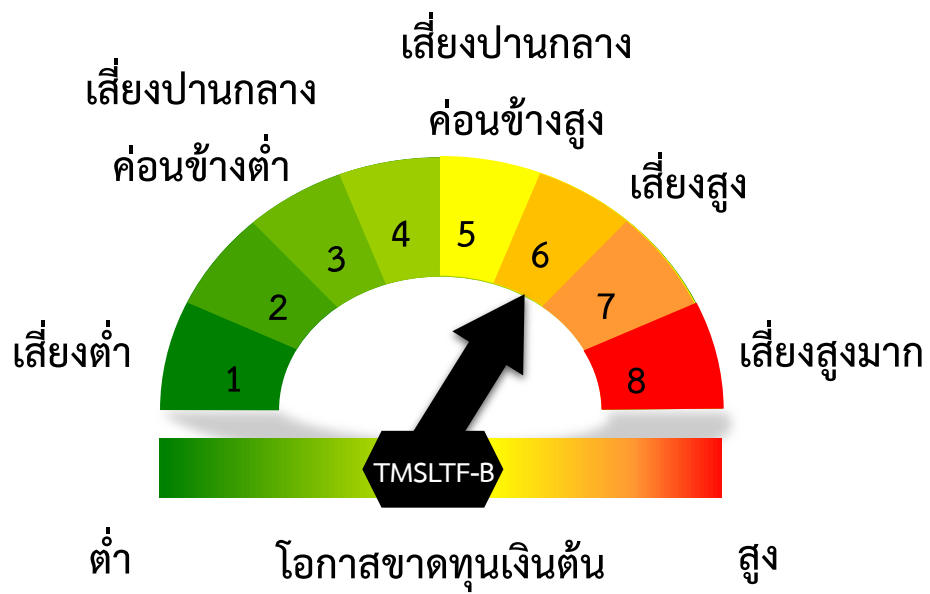


### คุณต้องระวังอะไรเป็นพิเศษ?

#### ■ คำเตือนที่สำคัญ

- ผู้ลงทุนที่ถือครองหน่วยลงทุนก่อนวันที่ 1 มกราคม 2563 ไม่สามารถนำหน่วยลงทุนของกองทุนไปจำหน่าย จ่าย โอน จำนำ หรือนำไปเป็นประกัน
- กองทุนอาจลงทุนในสัญญาซื้อขายล่วงหน้าเพื่อเพิ่มประสิทธิภาพการบริหารการลงทุน และอาจลงทุนในตราสารที่มีลักษณะของสัญญาซื้อขายล่วงหน้าแฝง ดังนั้น กองทุนจึงมีความเสี่ยงมากกว่ากองทุนอื่นที่ลงทุนในหลักทรัพย์อ้างอิงโดยตรง เนื่องจากใช้เงินลงทุนในจำนวนที่น้อยกว่าจึงมีกำไร/ขาดทุนสูงกว่าการลงทุนในหลักทรัพย์อ้างอิงโดยตรง ดังนั้น กองทุนนี้จึงเหมาะสมกับผู้ลงทุนที่ต้องการผลตอบแทนสูง และสามารถรับความเสี่ยงได้สูงกว่าผู้ลงทุนทั่วไป
- ในกรณีที่มีแนวโน้มว่าจะมีการขายคืนหน่วยลงทุนเกินกว่า 2 ใน 3 ของจำนวนหน่วยลงทุนที่จำหน่ายได้แล้วทั้งหมด บริษัทจัดการอาจใช้ดุลยพินิจในการเลิกกองทุนรวม และอาจยกเลิกคำสั่งซื้อขายหน่วยลงทุนที่ได้รับไว้แล้วหรือหยุดรับคำสั่งดังกล่าวได้
- บริษัทจัดการขอสงวนสิทธิ์ที่จะปฏิเสธหรือระงับการสั่งซื้อ การจัดสรร และ/หรือ การโอนหน่วยลงทุน ไม่ว่าจะทางตรงหรือทางอ้อมสำหรับผู้ลงทุนที่เป็นบุคคลอเมริกัน (US Person)

# แผนภาพแสดงตำแหน่งความเสี่ยงของกองทุนรวม



# ปัจจัยความเสี่ยงที่สำคัญ

- ความเสี่ยงจากความผันผวนของมูลค่าหน่วยลงทุน (Market Risk)

ความผันผวนของ ผลการดำเนินงาน (SD) ต่อปี	ต่ำ				สูง	
		< 5%	5-10%	10-15%	15-25%	> 25%

- ความเสี่ยงของลักษณะหุ้นที่กองทุนรวมเน้นลงทุน

กลุ่มหุ้นที่เน้นลงทุน	ต่ำ				สูง
		General	Large Cap	Mid/Small	Sector

- ความเสี่ยงจากการลงทุนกระจุกตัวในผู้ออกตราสารรายใดรายหนึ่ง (High Issuer Concentration Risk)

การลงทุนกระจุกตัว ในผู้ออกตราสารรวม	ต่ำ				สูง	
		≤ 10%	10-20%	20-50%	50-80%	> 80%

- ความเสี่ยงจากการลงทุนกระจุกตัวในหมวดอุตสาหกรรมใดอุตสาหกรรมหนึ่ง (High Sector Concentration Risk)

การลงทุนกระจุกตัว ในหมวดอุตสาหกรรมรวม	ต่ำ				สูง
		≤ 20%	20-50%	50-80%	> 80%

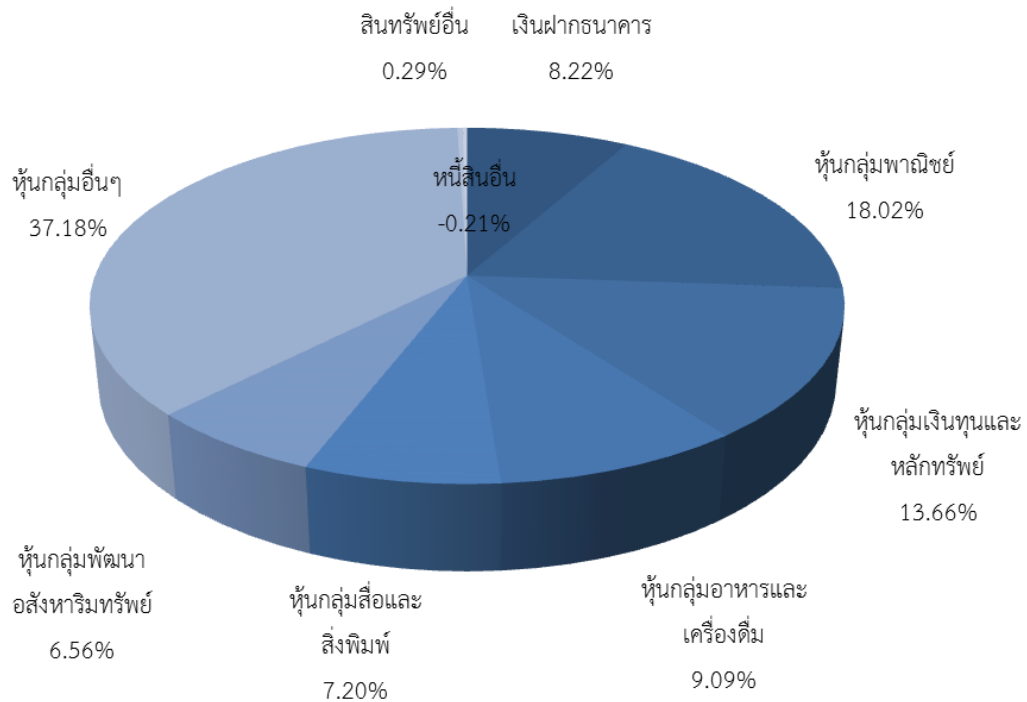
- ความเสี่ยงจากการลงทุนกระจุกตัวในประเทศใดประเทศหนึ่ง (High Country Concentration Risk)

การลงทุนกระจุกตัว รายประเทศรวม	ต่ำ				สูง
		≤ 20%	20-50%	50-80%	> 80%



## สัดส่วนของประเภททรัพย์สินที่ลงทุน

### 1. สัดส่วนประเภททรัพย์สินที่ลงทุน (% ของ NAV)



### 2. ชื่อทรัพย์สินที่ลงทุนสูงสุด 5 อันดับแรก

	ชื่อทรัพย์สิน	% ของ NAV
1.	หุ้นสามัญบริษัทบริหารสินทรัพย์ กรุงเทพพาณิชย์ จำกัด (มหาชน)	6.17%
2.	หุ้นสามัญบริษัท โรงพยาบาลราชธานี จำกัด (มหาชน)	5.32%
3.	หุ้นสามัญบริษัท เมเจอร์ ซินีเพล็กซ์ กรุ๊ป จำกัด (มหาชน)	5.22%
4.	หุ้นสามัญบริษัท คอมเซเว่น จำกัด (มหาชน)	5.17%
5.	หุ้นสามัญบริษัท เอ็มเค เรสโตรองต์ กรุ๊ป จำกัด (มหาชน)	4.93%

หมายเหตุ : เป็นข้อมูล ณ วันที่ 30 ธันวาคม 2562 ทั้งนี้คุณสามารถดูข้อมูลที่เป็นปัจจุบันได้ที่ [www.tiscoasset.com](http://www.tiscoasset.com)



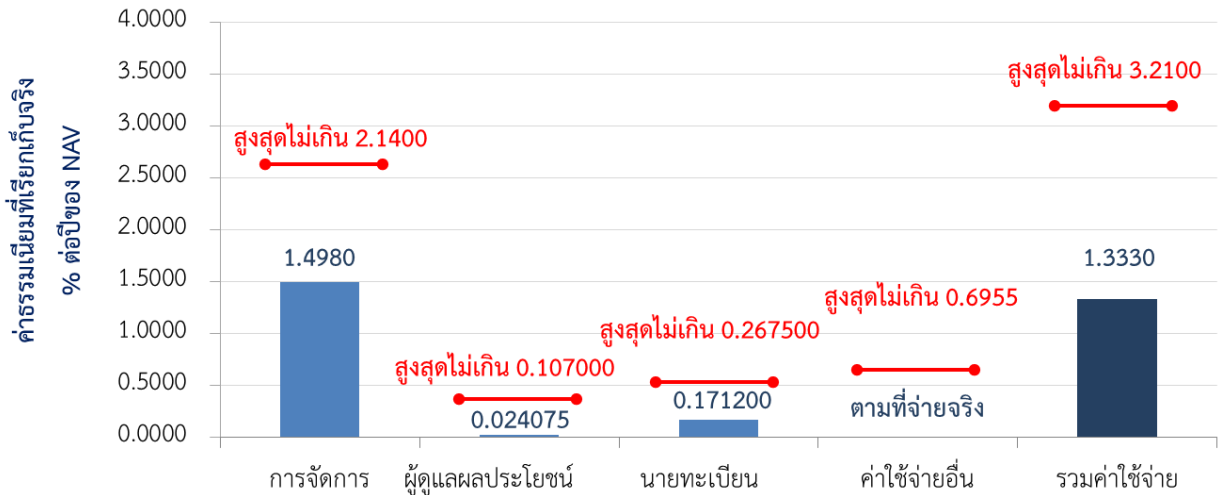
## ค่าธรรมเนียม

\* ค่าธรรมเนียมมีผลกระทบต่อผลตอบแทนที่คุณจะได้รับ

ดังนั้น คุณควรพิจารณาการเรียกเก็บค่าธรรมเนียมดังกล่าวก่อนการลงทุน \*

## ค่าธรรมเนียมที่เรียกเก็บจากกองทุนรวม (% ต่อปีของ NAV)

ค่าธรรมเนียมที่เรียกเก็บจากกองทุนรวม



\* ตั้งแต่วันที่ 4 กุมภาพันธ์ 2563 มีการเปลี่ยนแปลงค่าธรรมเนียมการจัดการจาก 1.0700% เป็น 1.4980%

## ค่าธรรมเนียมที่เรียกเก็บจากผู้ถือหน่วย (% ของมูลค่าซื้อขาย)

รายการ	สูงสุดไม่เกิน	เก็บจริง
ค่าธรรมเนียมการขาย	2.00%	ปัจจุบันไม่เรียกเก็บ
ค่าธรรมเนียมการรับซื้อคืน	2.00%	ปัจจุบันไม่เรียกเก็บ
ค่าธรรมเนียมการสับเปลี่ยนหน่วยลงทุนเข้า*	เป็นไปตามค่าธรรมเนียมการขายหน่วยลงทุนในขณะนั้น	ปัจจุบันไม่เรียกเก็บ
ค่าธรรมเนียมการสับเปลี่ยนหน่วยลงทุนออก*	ไม่เกิน 1.00% ของมูลค่าหน่วยลงทุนของวันทำการล่าสุดก่อนวันทำการสับเปลี่ยนหน่วยลงทุน แต่ไม่ต่ำกว่า 200 บาท	1.00% ของมูลค่าหน่วยลงทุนของวันทำการล่าสุดก่อนวันทำการสับเปลี่ยนหน่วยลงทุน แต่ไม่ต่ำกว่า 200 บาท ในกรณีสับเปลี่ยนหน่วยลงทุนไปยัง บลจ.อื่น
ค่าธรรมเนียมการโอน	ไม่มี	ไม่มี

หมายเหตุ : ค่าธรรมเนียมดังกล่าวรวมภาษีมูลค่าเพิ่ม ภาษีธุรกิจเฉพาะหรือภาษีอื่นใดแล้ว

\* การสับเปลี่ยนหน่วยลงทุน กรณีเป็นกองทุนต้นทาง บริษัทจัดการจะใช้ราคารับซื้อคืนหน่วยลงทุน กรณีเป็นกองทุนปลายทาง บริษัทจัดการจะใช้ราคาขายหน่วยลงทุน ซึ่งจะมีค่าธรรมเนียมการขายหรือรับซื้อคืนคำนวณอยู่ในราคาดังกล่าวแล้ว



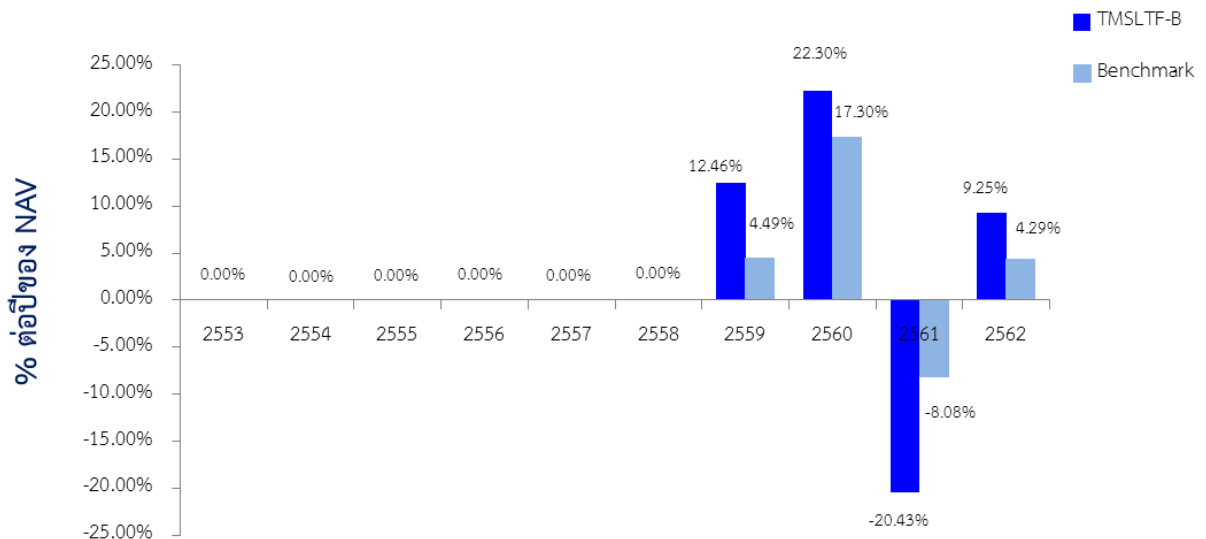
## ผลการดำเนินงานในอดีต

\* ผลการดำเนินงานในอดีต มิได้เป็นสิ่งยืนยันถึงผลการดำเนินงานในอนาคต \*

### 1. ดัชนีชี้วัด (Benchmark) ของกองทุนรวม

ดัชนีผลตอบแทนรวมตลาดหลักทรัพย์แห่งประเทศไทย (SET TRI)

### 2. ผลการดำเนินงานและดัชนีชี้วัดย้อนหลังตามปีปฏิทิน



### 3. กองทุนนี้เคยมีผลขาดทุนสูงสุดในช่วงเวลา 5 ปี คือ -26.038%

(\*ข้อมูลตั้งแต่จัดตั้งกองทุน)

### 4. ความผันผวนของผลการดำเนินงาน (standard deviation) คือ 12.78% ต่อปี

### 5. ประเภทกองทุนรวมเพื่อใช้เปรียบเทียบผลการดำเนินงาน ณ จุดขาย คือ Equity Small – Mid Cap



## 6. ผลการดำเนินงานย้อนหลังแบบปิดหมุดและความผันผวนของ ผลการดำเนินงาน

- ตารางแสดงผลการดำเนินงานย้อนหลังแบบปิดหมุด ณ วันที่ 30 ธันวาคม 2562

	ผลการดำเนินงานและดัชนีชี้วัดย้อนหลัง													
	% ตามช่วงเวลา					% ต่อปี								
	ตั้งแต่ต้นปี	3 เดือน	Percentile	6 เดือน	Percentile	1 ปี	Percentile	3 ปี	Percentile	5 ปี	Percentile	10 ปี	Percentile	ตั้งแต่จัดตั้ง
ผลตอบแทนกองทุน	9.25%	-0.10%	5th	-0.50%	5th	9.25%	25th	2.07%	5th	n.a.		n.a.		5.64%
ผลตอบแทนตัวชี้วัด	4.29%	-3.04%	50th	-7.52%	50th	4.29%	75th	3.99%	5th	n.a.		n.a.		5.08%
ความผันผวนของผลการดำเนินงาน	10.66%	9.67%	5th	10.83%	5th	10.66%	25th	12.46%	5th	n.a.		n.a.		12.78%
ความผันผวนของตัวชี้วัด	7.66%	8.30%	5th	8.55%	5th	7.66%	5th	7.85%	5th	n.a.		n.a.		8.31%

- ตารางแสดงผลการดำเนินงานของกลุ่ม Equity Small – Mid Cap ณ วันที่ 30 ธันวาคม 2562

Peer Percentile	Return (%)						Standard Deviation (%)					
	3 เดือน	6 เดือน	1 ปี	3 ปี	5 ปี	10 ปี	3 เดือน	6 เดือน	1 ปี	3 ปี	5 ปี	10 ปี
5th Percentile	-0.14%	-0.75%	12.84%	2.06%	6.86%		9.78%	10.97%	10.43%	13.78%	12.44%	
25th Percentile	-0.90%	-1.50%	8.24%	1.11%	4.77%		10.83%	11.75%	10.91%	14.00%	13.61%	
50th Percentile	-3.13%	-7.57%	5.56%	-1.37%	3.84%		12.13%	12.51%	11.36%	14.37%	14.59%	
75th Percentile	-5.75%	-9.03%	1.25%	-4.31%	2.80%		12.76%	12.97%	11.84%	14.97%	14.61%	
95th Percentile	-9.19%	-14.71%	-7.06%	-6.40%	-0.95%		15.06%	14.93%	13.33%	16.89%	14.68%	

\*คุณสามารถดูข้อมูลที่เป็นปัจจุบันได้ที่ [www.tiscoasset.com](http://www.tiscoasset.com)



## ข้อมูลอื่นๆ

นโยบายการจ่ายเงินปันผล	ไม่จ่าย
ผู้ดูแลผลประโยชน์	ธนาคารไทยพาณิชย์ จำกัด (มหาชน)
วันที่จดทะเบียน	28 ก.ย. 59
อายุโครงการ	ไม่กำหนดอายุโครงการ
ชื่อและขายคืนหน่วยลงทุน -ชนิดหน่วยลงทุน B	<p><b>วันทำการซื้อ</b> ระหว่างเวลา 8.30 น. ถึง 15.00 น. : ตามที่ตกลงกับนายจ้าง</p> <p>มูลค่าขั้นต่ำของการซื้อครั้งแรก : ไม่กำหนด</p> <p>มูลค่าขั้นต่ำของการซื้อครั้งถัดไป : ไม่กำหนด</p> <p><b>วันทำการขายคืน</b> ระหว่างเวลา 8.30 น. ถึง 15.00 น. : ทุกวันทำการ</p> <p>มูลค่าขั้นต่ำของการขายคืน : ไม่กำหนด</p> <p>ยอดคงเหลือขั้นต่ำ : ไม่กำหนด</p> <p>ระยะเวลาการรับเงินค่าขายคืน : ภายใน 5 วันทำการถัดจากวันที่คำนวณ NAV (ปัจจุบัน 3 วันทำการ เฉพาะบัญชี ธ.ทิสโก้)</p>
ประกาศมูลค่าทรัพย์สินสุทธิ	คุณสามารถตรวจสอบมูลค่าทรัพย์สินรายวันได้ที่ เว็บไซต์ของบริษัทจัดการ ( <a href="http://www.tiscoasset.com">http://www.tiscoasset.com</a> )
รายชื่อผู้จัดการกองทุน	<p>ชื่อ-นามสกุล วันที่เริ่มบริหารกองทุนนี้</p> <p>1. นายณัฐภณ อัครเวม 1 มิ.ย. 60</p> <p>2. นายนิพนธ์ ไกรลาศโอฬาร 27 มี.ค. 60</p> <p>3. นายอนุชา หล่อทองคำ 1 มิ.ย. 60</p>
อัตราส่วนหมุนเวียนการลงทุน ของกองทุนรวม (PTR)	0.92
ผู้สนับสนุนการขายหรือ รับซื้อคืน	ธนาคารทิสโก้ จำกัด (มหาชน) โทรศัพท์ 0-2633-6000 กต 4 ท่านสามารถตรวจสอบรายชื่อผู้สนับสนุนการขายหรือรับซื้อคืนเพิ่มเติมได้ที่ หนังสือชี้ชวนส่วนข้อมูลกองทุนรวม
ติดต่อสอบถาม รับหนังสือชี้ชวน ร้องเรียน	บริษัทหลักทรัพย์จัดการกองทุน ทิสโก้ จำกัด ที่อยู่: 48/16-17 อาคารทิสโก้ทาวเวอร์ ชั้น 9 ถ.สาทรเหนือ เขตบางรัก กรุงเทพฯ 10500 โทรศัพท์: 0-2633-6000 กต 4 website: <a href="http://www.tiscoasset.com">www.tiscoasset.com</a> email: <a href="mailto:tiscoasset@tisco.co.th">tiscoasset@tisco.co.th</a>
ธุรกรรมที่อาจก่อให้เกิด ความขัดแย้งทางผลประโยชน์	คุณสามารถตรวจสอบธุรกรรมที่อาจก่อให้เกิดความขัดแย้งทางผลประโยชน์ ได้ที่ เว็บไซต์ของบริษัทจัดการ ( <a href="http://www.tiscoasset.com">http://www.tiscoasset.com</a> )

\*CAC คือ โครงการแนวร่วมปฏิบัติของภาคเอกชนไทยในการต่อต้านการทุจริต (Thailand's Private Sector Collective Action against Corruption: "CAC") ของสมาคมส่งเสริมสถาบันกรรมการบริษัทไทย

- การลงทุนในหน่วยลงทุนไม่ใช่การฝากเงิน รวมทั้งไม่ได้อยู่ภายใต้ความคุ้มครองของสถาบันคุ้มครองเงินฝาก จึงมีความเสี่ยงจากการลงทุนซึ่งผู้ลงทุนอาจไม่ได้รับเงินลงทุนคืนเต็มจำนวน
- ได้รับอนุมัติจัดตั้ง และอยู่ภายใต้การกำกับดูแลของสำนักงาน ก.ล.ต
- การพิจารณาร่างหนังสือชี้ชวนในการเสนอขายหน่วยลงทุนของกองทุนรวมนี้มีได้เป็นการแสดงว่าสำนักงาน ก.ล.ต. ได้รับรองถึงความถูกต้องของข้อมูลในหนังสือชี้ชวนของกองทุนรวม หรือได้ประกันราคาหรือผลตอบแทนของหน่วยลงทุนที่เสนอขายนั้น ทั้งนี้ บริษัทจัดการกองทุนรวม ได้สอบทานข้อมูลในหนังสือชี้ชวนส่วนสรุปข้อมูลสำคัญ ณ วันที่ 4 กุมภาพันธ์ 2563 แล้วด้วยความระมัดระวังในฐานะผู้รับผิดชอบในการดำเนินการของกองทุนรวมและขอรับรองว่าข้อมูลดังกล่าวถูกต้อง ไม่เป็นเท็จ และไม่ทำให้ผู้อื่นสำคัญผิด

## คำอธิบายเพิ่มเติม

- ความเสี่ยงจากความผันผวนของมูลค่าหน่วยลงทุน (Market Risk) หมายถึง ความเสี่ยงที่มูลค่าของหลักทรัพย์ที่กองทุนรวมลงทุนจะเปลี่ยนแปลงเพิ่มขึ้นหรือลดลงจากปัจจัยภายนอก เช่น สถานะเศรษฐกิจการลงทุน ปัจจัยทางการเมืองทั้งในและต่างประเทศ เป็นต้น ซึ่งพิจารณาได้จากค่า Standard Deviation (SD) ของกองทุนรวม หากกองทุนรวมมีค่า SD สูง แสดงว่ากองทุนรวมมีความผันผวนจากการเปลี่ยนแปลงของราคาหลักทรัพย์สูง
- ความเสี่ยงจากการลงทุนกระจุกตัว (High Concentration Risk)
  - (1) ความเสี่ยงจากการลงทุนกระจุกตัวในผู้ออกตราสารรายใดรายหนึ่ง (High Issuer Concentration Risk) เกิดจากกองทุนลงทุนในผู้ออกตราสารรายใด ๆ มากกว่า 10% ของ NAV รวมกัน ซึ่งหากเกิดเหตุการณ์ที่ส่งผลกระทบต่อการทำงาน ฐานะทางการเงิน หรือความมั่นคงของผู้ออกตราสารรายดังกล่าว กองทุนอาจมีผลการดำเนินงานที่ผันผวนมากกว่ากองทุนที่กระจายการลงทุนในหลายผู้ออกตราสาร
  - (2) ความเสี่ยงจากการลงทุนกระจุกตัวในหมวดอุตสาหกรรมใดอุตสาหกรรมหนึ่ง (Sector Concentration Risk) เกิดจากกองทุนลงทุนในบางหมวดอุตสาหกรรมมากกว่า 20% ของ NAV รวมกัน ซึ่งหากเกิดเหตุการณ์ที่ส่งผลกระทบต่ออุตสาหกรรมนั้น กองทุนดังกล่าวอาจมีผลการดำเนินงานที่ผันผวนมากกว่ากองทุนที่กระจายการลงทุนในหลายหมวดอุตสาหกรรม
  - (3) ความเสี่ยงจากการกระจุกตัวลงทุนในประเทศใดประเทศหนึ่ง (Country Concentration Risk) เกิดจากกองทุนลงทุนในประเทศใดประเทศหนึ่งมากกว่า 20% ของ NAV รวมกัน ซึ่งหากเกิดเหตุการณ์ที่ส่งผลกระทบต่อประเทศดังกล่าว เช่น การเมือง เศรษฐกิจ สังคม เป็นต้น กองทุนดังกล่าวอาจมีผลการดำเนินงานที่ผันผวนมากกว่า กองทุนที่กระจายการลงทุนในหลายประเทศ
- ความเสี่ยงจากการเปลี่ยนแปลงของอัตราแลกเปลี่ยน (Exchange Rate Risk) หมายถึง การเปลี่ยนแปลงของอัตราแลกเปลี่ยนมีผลกระทบต่อมูลค่าของหน่วยลงทุน เช่น กองทุนรวมลงทุนด้วยสกุลเงินดอลลาร์ในช่วงที่เงินบาทอ่อน แต่ขายทำกำไรในช่วงที่บาทแข็ง กองทุนรวมจะได้เงินบาทกลับมาน้อยลง ในทางกลับกันหากกองทุนรวมลงทุน ในช่วงที่บาทแข็ง และขายทำกำไรในช่วงที่บาทอ่อนก็อาจได้ผลตอบแทนมากขึ้นกว่าเดิมด้วยเช่นกัน ดังนั้น การป้องกันความเสี่ยงจากอัตราแลกเปลี่ยนจึงเป็นเครื่องมือสำคัญในการบริหารความเสี่ยงดังกล่าว ซึ่งทำได้ดังต่อไปนี้
  - ป้องกันความเสี่ยงทั้งหมดหรือเกือบทั้งหมด : ผู้ลงทุนไม่มีความเสี่ยงจากอัตราแลกเปลี่ยน
  - ป้องกันความเสี่ยงบางส่วน โดยต้องระบุสัดส่วนการป้องกันความเสี่ยงไว้อย่างชัดเจน : ผู้ลงทุนอาจมีความเสี่ยงจากอัตราแลกเปลี่ยน
  - อาจป้องกันความเสี่ยงตามดุลยพินิจของผู้จัดการกองทุนรวม : ผู้ลงทุนอาจมีความเสี่ยงจากอัตราแลกเปลี่ยน เนื่องจากการป้องกันความเสี่ยงขึ้นอยู่กับดุลยพินิจของผู้จัดการกองทุนรวมในการพิจารณาว่าจะป้องกันความเสี่ยงหรือไม่
  - ไม่ป้องกันความเสี่ยงเลย : ผู้ลงทุนมีความเสี่ยงจากอัตราแลกเปลี่ยน
- อัตราส่วนหมุนเวียนการลงทุนของกองทุนรวม (Portfolio Turnover Ratio : PTR) คำนวณจากมูลค่าที่ต่ำกว่าระหว่างผลรวมของมูลค่าการซื้อขายหลักทรัพย์กับผลรวมของมูลค่าการขายหลักทรัพย์ที่กองทุนรวมลงทุนในรอบระยะเวลาผ่านมา ย้อนหลัง 1 ปี หารด้วยมูลค่าหลักทรัพย์สุทธิเฉลี่ยของกองทุนรวมในรอบระยะเวลาเดียวกัน เพื่อให้ผู้ลงทุนทราบถึงปริมาณการซื้อขายหลักทรัพย์ของกองทุน และสะท้อนกลยุทธ์การลงทุนของกองทุนได้ดียิ่งขึ้น