



# หนังสือชี้ชวนสรุปข้อมูลสำคัญ

บริษัทหลักทรัพย์จัดการกองทุน ทิสโก้ จำกัด  
การเข้าร่วมการต่อต้านทุจริต  
ได้รับการรับรอง CAC\*

กองทุนเปิด ทิสโก้ ดิวิเดนด ซีเล็ค หุ้นระยะยาว  
(ชนิดหน่วยลงทุน A)  
TISCO Dividend Select LTF (Class A) (TDSLTF-A)  
กองทุนรวมตราสารแห่งทุน  
กองทุนรวมหุ้นระยะยาว  
กองทุนรวมที่ไม่มีการลงทุนในต่างประเทศ



คุณกำลังจะลงทุนอะไร?



กองทุนรวมนี้เหมาะกับใคร?



คุณต้องระวังอะไรเป็นพิเศษ?



สัดส่วนของประเภททรัพย์สินที่ลงทุน



ค่าธรรมเนียม



ผลการดำเนินงาน



ข้อมูลอื่นๆ

การลงทุนในกองทุนรวมไม่ใช่การฝากเงิน



## คุณกำลังจะลงทุนอะไร?

- **นโยบายการลงทุน:** กองทุนจะลงทุนในหรือมีไว้ซึ่งหุ้นที่มีการจ่ายเงินปันผลอย่างสม่ำเสมอ และ/หรือมีแนวโน้มการจ่ายเงินปันผลที่ดี รวมถึงมีปัจจัยพื้นฐานดี และ/หรือมีความมั่นคง และ/หรือมีแนวโน้มการเจริญเติบโตทางธุรกิจ ที่จดทะเบียนในตลาดหลักทรัพย์แห่งประเทศไทย และ/หรือตลาดหลักทรัพย์เอ็มเอไอ โดยเฉลี่ยในรอบปีบัญชีไม่น้อยกว่าร้อยละ 80 ของมูลค่าทรัพย์สินสุทธิของกองทุน ซึ่งบริษัทจัดการมีหลักเกณฑ์ในการพิจารณาคัดเลือกหลักทรัพย์ ดังนี้
  1. ปัจจัยพื้นฐานของบริษัท โดยจะพิจารณาจากการเติบโตของรายได้ที่สม่ำเสมอ ผลประกอบการที่ดีและสม่ำเสมอ กระแสเงินสดที่ต่อเนื่อง ระดับหนี้ที่ต่ำ และความสามารถในการแข่งขันที่สูง เป็นต้น
  2. ประวัติการจ่ายเงินปันผล โดยจะพิจารณาเลือกบริษัทที่มีประวัติการจ่ายเงินปันผลที่ดีและสม่ำเสมอ รวมถึงจะมีการพิจารณาเป็นพิเศษในกรณีที่บริษัทดังกล่าวมีการจ่ายเงินปันผลในอัตราที่สูงขึ้น เนื่องจากจะสะท้อนถึงผลประกอบการและรายได้ของบริษัทที่เติบโตมากขึ้น
  3. แนวโน้มการจ่ายเงินปันผลในอนาคต โดยจะพิจารณาเลือกบริษัทที่มีแนวโน้มการจ่ายเงินปันผลที่คาดการณ์ในอนาคตสูงกว่าค่าเฉลี่ยของอุตสาหกรรมและตลาดสำหรับส่วนที่เหลืออาจลงทุนในตราสารแห่งทุนนอกเหนือจากที่กล่าวข้างต้น ตราสารทางการเงิน ตราสารแห่งหนี้ และ/หรือเงินฝาก ตลอดจนหลักทรัพย์หรือทรัพย์สินอื่นหรือการหาผลตอบแทนโดยวิธีอื่นอย่างใดอย่างหนึ่งหรือหลายอย่าง ตามที่คณะกรรมการ ก.ล.ต. หรือสำนักงานคณะกรรมการ ก.ล.ต. หรือคณะกรรมการกำกับตลาดทุนประกาศกำหนดหรือให้ความเห็นชอบ
- **กลยุทธ์ในการบริหารจัดการลงทุน:** มุ่งหวังให้ผลประกอบการสูงกว่าดัชนีชี้วัด (active management)



## กองทุนรวมนี้เหมาะกับใคร?

- ผู้ลงทุนทั่วไปที่ต้องการออมเงิน และลงทุนในระยะยาวเพื่อสิทธิประโยชน์ทางภาษี
- ผู้ลงทุนที่สามารถรับความผันผวนของราคาหุ้นที่กองทุนรวมไปลงทุน ซึ่งอาจจะปรับตัวเพิ่มสูงขึ้น หรือลดลงจนต่ำกว่ามูลค่าที่ลงทุนและทำให้ขาดทุนได้
- ผู้ที่สามารถลงทุนในระยะกลางถึงระยะยาว โดยคาดหวังผลตอบแทนในระยะยาวที่ดีกว่าการลงทุนในตราสารหนี้ทั่วไป
- ผู้ลงทุนควรลงทุนในกองทุนนี้ไม่น้อยกว่า 7 ปีปฏิทิน เพื่อที่จะได้รับสิทธิประโยชน์ทางภาษีจากการลงทุนในกองทุนรวมหุ้นระยะยาวตามที่กฎหมายกำหนด
- ผู้ลงทุนที่ลงทุนตามเงื่อนไขปกติของบริษัทจัดการ

## กองทุนรวมนี้**ไม่**เหมาะกับใคร

- ผู้ลงทุนที่เน้นการได้รับผลตอบแทนในจำนวนเงินที่แน่นอน หรือรักษาเงินต้นให้อยู่ครบ



### ทำอย่างไรหากยังไม่เข้าใจนโยบาย และความเสี่ยงของกองทุนนี้

- อ่านหนังสือชี้ชวนฉบับเต็ม หรือสอบถามผู้สนับสนุนการขายและบริษัทจัดการ

**อย่าลงทุนหากไม่เข้าใจลักษณะและความเสี่ยงของกองทุนรวมนี้ดีพอ**

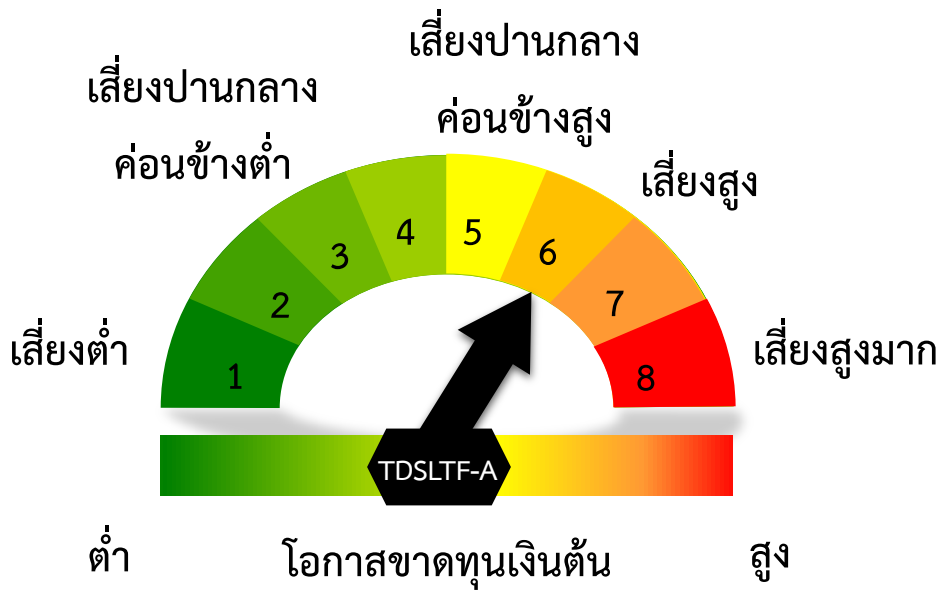


### คุณต้องระวังอะไรเป็นพิเศษ?

#### ■ คำเตือนที่สำคัญ

- ผู้ลงทุนไม่สามารถนำหน่วยลงทุนของกองทุนรวมหุ้นระยะยาว ไปจำหน่าย โอน จำนำ หรือนำไปเป็นประกัน
- ผู้ถือหน่วยลงทุนของกองทุนรวมหุ้นระยะยาวจะไม่ได้รับสิทธิประโยชน์ทางด้านภาษี หากไม่ปฏิบัติตามเงื่อนไขการลงทุน และจะต้องคืนสิทธิประโยชน์ทางภาษีที่เคยได้รับภายในกำหนดเวลา มิฉะนั้นจะต้องชำระเงินเพิ่ม และ/หรือเบี้ยปรับตามประมวลรัษฎากร
- เมื่อครบกำหนดระยะเวลา ผู้ถือหน่วยลงทุนที่ลงทุนตั้งแต่วันที่ 1 ม.ค. 2563 จะไม่สามารถได้รับสิทธิประโยชน์ทางภาษีอีกต่อไป และบริษัทจัดการจะดำเนินการเปลี่ยนชื่อกองทุนโดยให้ถือว่าได้รับมติจากผู้ถือหน่วยลงทุนแล้ว
- กองทุนอาจลงทุนในสัญญาซื้อขายล่วงหน้าเพื่อเพิ่มประสิทธิภาพการบริหารการลงทุน และอาจลงทุนในตราสารที่มีลักษณะของสัญญาซื้อขายล่วงหน้าแฝง ดังนั้น กองทุนจึงมีความเสี่ยงมากกว่ากองทุนรวมอื่น จึงเหมาะสมกับผู้ลงทุนที่ต้องการผลตอบแทนสูงและสามารถรับความเสี่ยงได้สูงกว่าผู้ลงทุนทั่วไป
- ผู้ลงทุนควรลงทุนในกองทุนนี้ เมื่อมีความเข้าใจในความเสี่ยงของสัญญาซื้อขายล่วงหน้าและผู้ลงทุนควรพิจารณาความเหมาะสมของการลงทุน โดยคำนึงถึงประสบการณ์การลงทุน วัตถุประสงค์การลงทุน และฐานะการเงินของผู้ลงทุนเอง
- ผู้ลงทุนควรศึกษาเงื่อนไขการลงทุนในกองทุนรวมหุ้นระยะยาว รวมทั้งสอบถามรายละเอียดเพิ่มเติมและขอรับคู่มือการลงทุนได้ที่บริษัทจัดการหรือผู้สนับสนุนการขายหรือรับซื้อคืนหน่วยลงทุน
- ในกรณีที่มิได้แนบโน้มนำจะมีการขายคืนหน่วยลงทุนเกินกว่า 2 ใน 3 ของจำนวนหน่วยลงทุนที่จำหน่ายได้แล้วทั้งหมด บริษัทจัดการอาจใช้ดุลยพินิจในการเลิกกองทุนรวม และอาจยกเลิกคำสั่งซื้อขายหน่วยลงทุนที่ได้รับไว้แล้วหรือหยุดรับคำสั่งดังกล่าวได้
- บริษัทจัดการขอสงวนสิทธิที่จะปฏิเสธหรือระงับการสั่งซื้อ การจัดสรร และ/หรือ การโอนหน่วยลงทุน ไม่ว่าจะทางตรงหรือทางอ้อมสำหรับผู้ลงทุนที่เป็นบุคคลอเมริกัน (US Person)

# แผนภาพแสดงตำแหน่งความเสี่ยงของกองทุนรวม



## ปัจจัยความเสี่ยงที่สำคัญ

- ความเสี่ยงจากความผันผวนของมูลค่าหน่วยลงทุน (Market Risk)

ความผันผวนของ ผลการดำเนินงาน (SD) ต่อปี	ต่ำ					สูง
		< 5%	5-10%	10-15%	15-25%	> 25%

- ความเสี่ยงจากการกระจุกตัวลงทุนในผู้ออกรายใดรายหนึ่ง (High Issuer Concentration Risk)

การกระจุกตัวลงทุน ในผู้ออกตราสารรวม	ต่ำ					สูง
		≤ 10%	10-20%	20-50%	50-80%	> 80%

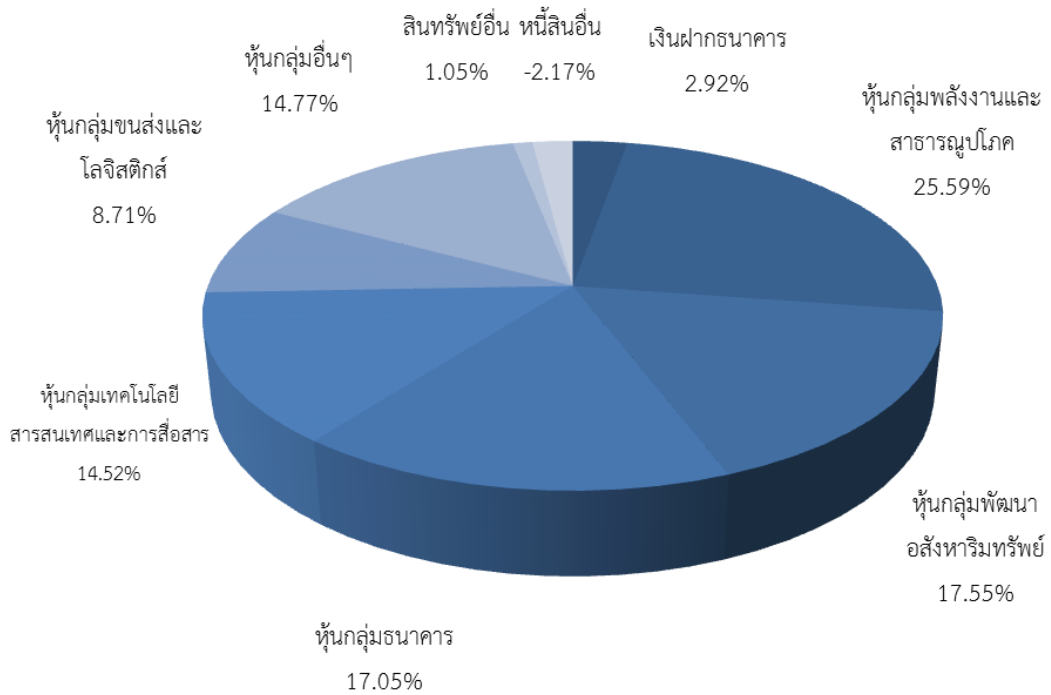
- ความเสี่ยงของลักษณะหุ้นที่กองทุนรวมเน้นลงทุน

กลุ่มหุ้นที่เน้นลงทุน	ต่ำ					สูง
		General	Large Cap	Mid/Small	Sector	



# สัดส่วนของประเภททรัพย์สินที่ลงทุน

## 1. สัดส่วนประเภททรัพย์สินที่ลงทุน (% ของ NAV)



## 2. ชื่อทรัพย์สินที่ลงทุนสูงสุด 5 อันดับแรก

	ชื่อทรัพย์สิน	% ของ NAV
1.	หุ้นสามัญบริษัทแอดวานซ์ อินโฟร์ เซอร์วิส จำกัด (มหาชน)	9.40%
2.	หุ้นสามัญบริษัท ปตท. จำกัด (มหาชน)	9.22%
3.	หุ้นสามัญบริษัท อินทัช โฮลดิ้งส์ จำกัด (มหาชน)	5.12%
4.	หุ้นสามัญธนาคารไทยพาณิชย์ จำกัด (มหาชน)	5.06%
5.	หุ้นสามัญบริษัท เอสพีซีจี จำกัด (มหาชน)	5.04%

หมายเหตุ : เป็นข้อมูล ณ วันที่ 28 มิถุนายน 2562 ทั้งนี้คุณสามารถดูข้อมูลที่เป็นปัจจุบันได้ที่ [www.tiscoasset.com](http://www.tiscoasset.com)



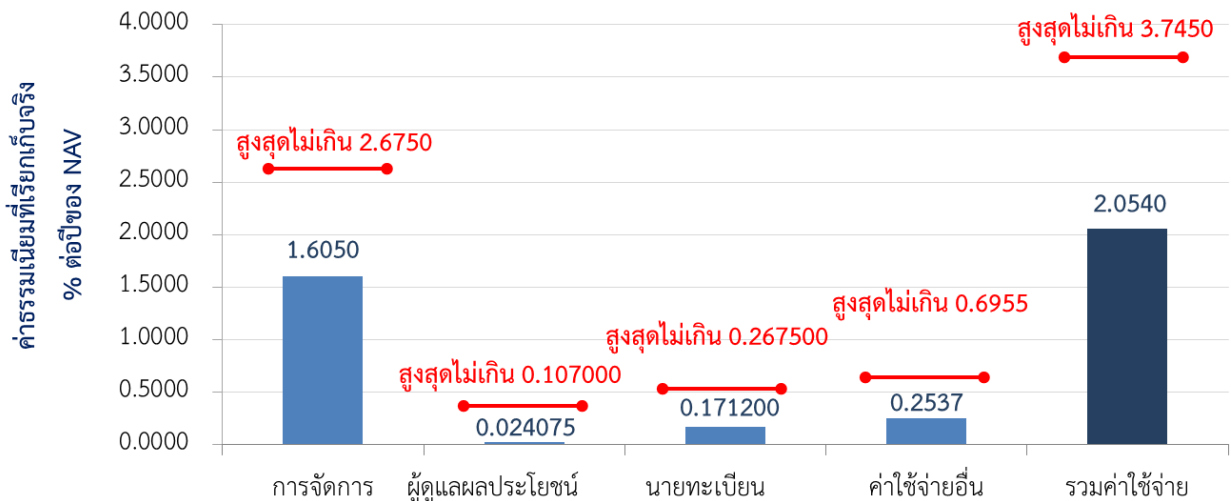
## ค่าธรรมเนียม

\* ค่าธรรมเนียมมีผลกระทบต่อผลตอบแทนที่คุณจะได้รับ

ดังนั้น คุณควรพิจารณาการเรียกเก็บค่าธรรมเนียมดังกล่าวก่อนการลงทุน \*

## ค่าธรรมเนียมที่เรียกเก็บจากกองทุนรวม (% ต่อปีของ NAV)

ค่าธรรมเนียมที่เรียกเก็บจากกองทุนรวม



## ค่าธรรมเนียมที่เรียกเก็บจากผู้ถือหน่วย (% ของมูลค่าซื้อขาย)

รายการ	สูงสุดไม่เกิน	เก็บจริง
ค่าธรรมเนียมการขาย	2.00%	ปัจจุบันไม่เรียกเก็บ
ค่าธรรมเนียมการรับซื้อคืน	2.00%	ปัจจุบันไม่เรียกเก็บ
ค่าธรรมเนียมการสับเปลี่ยนหน่วยลงทุนเข้า*	เป็นไปตามค่าธรรมเนียมการขายหน่วยลงทุนในขณะนั้น	ปัจจุบันไม่เรียกเก็บ
ค่าธรรมเนียมการสับเปลี่ยนหน่วยลงทุนออก*	ไม่เกิน 1.00% ของมูลค่าหน่วยลงทุนของวันทำการล่าสุดก่อนวันทำการสับเปลี่ยนหน่วยลงทุน แต่ไม่ต่ำกว่า 200 บาท	1.00% ของมูลค่าหน่วยลงทุนของวันทำการล่าสุดก่อนวันทำการสับเปลี่ยนหน่วยลงทุน แต่ไม่ต่ำกว่า 200 บาท ในกรณีสับเปลี่ยนหน่วยลงทุนไปยัง บลจ.อื่น
ค่าธรรมเนียมการโอน	ไม่มี	ไม่มี

หมายเหตุ : ค่าธรรมเนียมดังกล่าวรวมภาษีมูลค่าเพิ่ม ภาษีธุรกิจเฉพาะหรือภาษีอื่นใดแล้ว

\* การสับเปลี่ยนหน่วยลงทุน กรณีเป็นกองทุนต้นทาง บริษัทจัดการจะใช้ราคารับซื้อคืนหน่วยลงทุน กรณีเป็นกองทุนปลายทาง บริษัทจัดการจะใช้ราคาขายหน่วยลงทุน ซึ่งจะมีค่าธรรมเนียมการขายหรือรับซื้อคืนคำนวณอยู่ในราคาดังกล่าวแล้ว



## ผลการดำเนินงานในอดีต

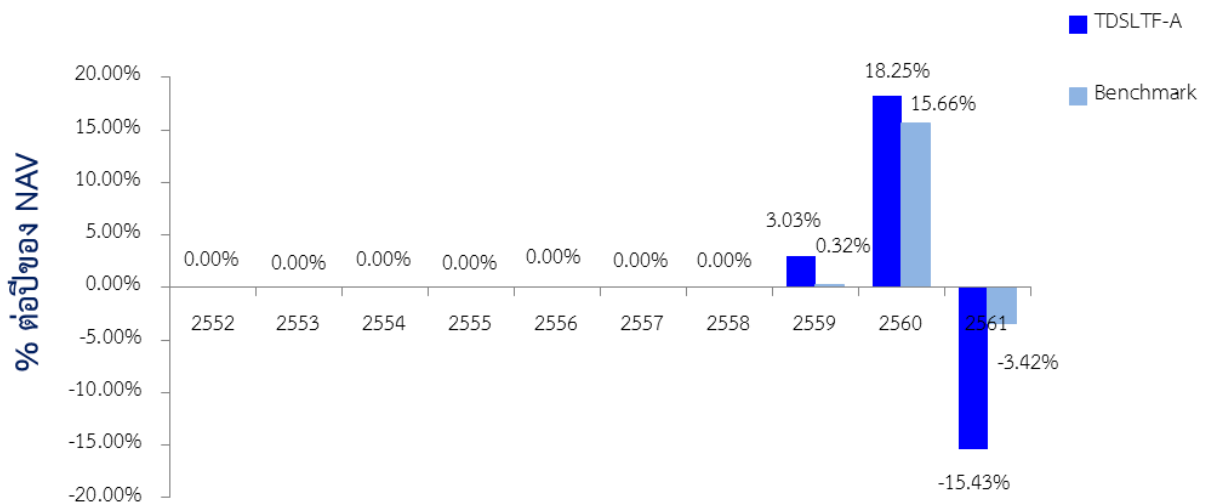
\* ผลการดำเนินงานในอดีต มิได้เป็นสิ่งยืนยันถึงผลการดำเนินงานในอนาคต \*

### 1. ดัชนีชี้วัด (Benchmark) ของกองทุนรวม

ดัชนีผลตอบแทนรวมตลาดหลักทรัพย์แห่งประเทศไทย (SET TRI)

หมายเหตุ: ดัชนีชี้วัดมีการเปลี่ยนแปลงจาก ดัชนีผลตอบแทนรวม SET High Dividend 30 (SETHD TRI) เป็น ดัชนีผลตอบแทนรวมตลาดหลักทรัพย์แห่งประเทศไทย (SET TRI) เมื่อวันที่ 1 มีนาคม 2562

### 2. ผลการดำเนินงานและดัชนีชี้วัดย้อนหลังตามปีปฏิทิน



### 3. กองทุนนี้เคยมีผลขาดทุนสูงสุดในช่วงเวลา 5 ปี คือ -19.087%

(\*ข้อมูลตั้งแต่จัดตั้งกองทุน)

### 4. ความผันผวนของผลการดำเนินงาน (standard deviation) คือ 9.11% ต่อปี

### 5. ประเภทกองทุนรวมเพื่อใช้เปรียบเทียบผลการดำเนินงาน ณ จุดขาย คือ Equity General

## 6. ผลการดำเนินงานย้อนหลังแบบปิดหมดและความผันผวนของ ผลการดำเนินงาน

- ตารางแสดงผลการดำเนินงานย้อนหลังแบบปิดหมด ณ วันที่ 28 มิถุนายน 2562

	ผลการดำเนินงานและดัชนีชี้วัดย้อนหลัง													
	% ตามช่วงเวลา					% ต่อปี								
	Year to Date	3 เดือน	Percentile	6 เดือน	Percentile	1 ปี	Percentile	3 ปี	Percentile	5 ปี	Percentile	10 ปี	Percentile	Since Inception Return
ผลตอบแทนกองทุน	14.80%	7.08%	25th	14.80%	25th	10.30%	25th	n.a.		n.a.		n.a.		6.29%
ผลตอบแทนดัชนีชี้วัด	12.57%	6.61%	50th	12.57%	25th	12.24%	25th	n.a.		n.a.		n.a.		8.82%
ความผันผวนของผลการดำเนินงาน	7.77%	7.42%	25th	7.77%	50th	10.30%	50th	n.a.		n.a.		n.a.		9.11%
ความผันผวนของตัวชี้วัด	6.58%	6.23%	5th	6.58%	25th	9.45%	25th	n.a.		n.a.		n.a.		8.93%

- ตารางแสดงผลการดำเนินงานของกลุ่ม Equity General ณ วันที่ 28 มิถุนายน 2562

Peer Percentile	Return (%)						Standard Deviation (%)					
	3 เดือน	6 เดือน	1 ปี	3 ปี	5 ปี	10 ปี	3 เดือน	6 เดือน	1 ปี	3 ปี	5 ปี	10 ปี
5th Percentile	8.46%	15.42%	12.33%	11.45%	7.89%	15.20%	6.34%	6.50%	7.90%	8.41%	8.25%	11.54%
25th Percentile	6.82%	12.23%	10.09%	8.64%	6.34%	14.24%	7.53%	7.64%	9.91%	10.14%	9.92%	14.59%
50th Percentile	5.86%	10.06%	7.35%	7.03%	5.40%	13.09%	7.85%	8.28%	10.96%	11.17%	11.14%	15.32%
75th Percentile	4.59%	8.38%	4.20%	5.85%	3.74%	10.81%	8.49%	8.86%	11.68%	12.22%	11.71%	15.77%
95th Percentile	2.24%	6.26%	1.08%	1.57%	1.21%	8.49%	10.01%	10.43%	13.14%	14.57%	14.25%	17.08%

\*คุณสามารถดูข้อมูลที่เป็นปัจจุบันได้ที่ [www.tiscoasset.com](http://www.tiscoasset.com)





## ข้อมูลอื่นๆ

นโยบายการจ่ายเงินปันผล	จ่าย อย่างน้อยปีละ 1 ครั้ง								
ผู้ดูแลผลประโยชน์	ธนาคารไทยพาณิชย์ จำกัด (มหาชน)								
วันที่จดทะเบียน	28 ก.ย. 59								
อายุโครงการ	ไม่กำหนดอายุโครงการ								
ซื้อและขายคืนหน่วยลงทุน -ชนิดหน่วยลงทุน A	<b>วันทำการซื้อ</b> ระหว่างเวลา 8.30 น. ถึง 15.00 น. : ทุกวันทำการ มูลค่าขั้นต่ำของการซื้อครั้งแรก : 1,000 บาท มูลค่าขั้นต่ำของการซื้อครั้งถัดไป : 1,000 บาท <b>วันทำการขายคืน</b> ระหว่างเวลา 8.30 น. ถึง 15.00 น. : ทุกวันทำการ มูลค่าขั้นต่ำของการขายคืน : ไม่กำหนด ยอดคงเหลือขั้นต่ำ : ไม่กำหนด ระยะเวลาการรับเงินค่าขายคืน : ภายใน 5 วันทำการ (ถัดจากวันที่คำนวณ NAV) (ปัจจุบัน 3 วันทำการ เฉพาะบัญชี ธ.ทิสโก้)								
ประกาศมูลค่าทรัพย์สินสุทธิ	คุณสามารถตรวจสอบมูลค่าทรัพย์สินรายวันได้ที่ เว็บไซต์ของบริษัทจัดการ ( <a href="http://www.tiscoasset.com">http://www.tiscoasset.com</a> )								
รายชื่อผู้จัดการกองทุน	ชื่อ-นามสกุล วันที่เริ่มบริหารกองทุนนี้ 1. นายนิพนธ์ ไกรลาศโอฬาร 28 ก.ย. 59 2. นายณวัฒน์ ศรีวรพงษ์พันธ์ 1 ก.ย. 60								
อัตราส่วนหมุนเวียนการลงทุน ของกองทุนรวม (PTR)	1.54								
ข้อมูลการจ่ายเงินปันผลย้อนหลัง (5 ปีย้อนหลัง)	<table><thead><tr><th>วันจ่ายเงินปันผล</th><th>อัตรา (บาท)</th></tr></thead><tbody><tr><td>25 ก.ค. 60</td><td>0.31</td></tr><tr><td>29 ม.ค. 61</td><td>0.22</td></tr><tr><td>26 ก.ค. 62</td><td>0.30</td></tr></tbody></table>	วันจ่ายเงินปันผล	อัตรา (บาท)	25 ก.ค. 60	0.31	29 ม.ค. 61	0.22	26 ก.ค. 62	0.30
วันจ่ายเงินปันผล	อัตรา (บาท)								
25 ก.ค. 60	0.31								
29 ม.ค. 61	0.22								
26 ก.ค. 62	0.30								
หลักเกณฑ์การจ่ายปันผล	บริษัทจัดการจะพิจารณาจ่ายเงินปันผลให้แก่ผู้ถือหน่วยลงทุนอย่างน้อยปีละ 1 ครั้ง การจ่ายเงินปันผลในแต่ละครั้ง บริษัทจัดการอาจเลือกจ่ายตามหลักเกณฑ์อย่างใด อย่างหนึ่งดังต่อไปนี้ (1) จ่ายจากเงินปันผลหรือดอกเบี้ยรับที่ได้รับจากทรัพย์สินของ กองทุน หรือ (2) จ่ายได้ไม่เกินร้อยละ 30 ของกำไรสะสมดังกล่าว หรือกำไรสุทธิใน งวดบัญชีที่จะจ่ายเงินปันผลนั้นแล้วแต่จำนวนใดจะต่ำกว่า อย่างไรก็ตาม บริษัทจัดการขอสงวนสิทธิที่จะไม่จ่ายเงินปันผล ในกรณีที่เงินปันผลที่ คำนวณได้ มีมูลค่าต่ำกว่า 0.20 บาทต่อหน่วยลงทุน ทั้งนี้ โดยถือว่าได้รับความ เห็นชอบจากผู้ถือหน่วยลงทุนแล้ว								

ผู้สนับสนุนการขายหรือ รับซื้อคืน	ธนาคารทิสโก้ จำกัด (มหาชน) โทรศัพท์ 0-2633-6000 กต 4 ท่านสามารถตรวจสอบรายชื่อผู้สนับสนุนการขายหรือรับซื้อคืนเพิ่มเติมได้ที่ หนังสือชี้ชวนส่วนข้อมูลกองทุนรวม
ติดต่อสอบถาม รับหนังสือชี้ชวน ร้องเรียน	บริษัทหลักทรัพย์จัดการกองทุน ทิสโก้ จำกัด ที่อยู่: 48/16-17 อาคารทิสโก้ทาวเวอร์ ชั้น 9 ถ.สาทรเหนือ เขตบางรัก กรุงเทพฯ 10500 โทรศัพท์: 0-2633-6000 กต 4 website: <a href="http://www.tiscoasset.com">www.tiscoasset.com</a> email: <a href="mailto:tiscoasset@tisco.co.th">tiscoasset@tisco.co.th</a>
ธุรกรรมที่อาจก่อให้เกิด ความขัดแย้งทางผลประโยชน์	คุณสามารถตรวจสอบธุรกรรมที่อาจก่อให้เกิดความขัดแย้งทางผลประโยชน์ ได้ที่ เว็บไซต์ของบริษัทจัดการ ( <a href="http://www.tiscoasset.com">http://www.tiscoasset.com</a> )

\*CAC คือ โครงการแนวร่วมปฏิบัติของภาคเอกชนไทยในการต่อต้านการทุจริต (Thailand's Private Sector Collective Action against Corruption: "CAC") ของสมาคมส่งเสริมสถาบันกรรมการบริษัทไทย

- การลงทุนในหน่วยลงทุนไม่ใช่การฝากเงิน รวมทั้งไม่ได้อยู่ภายใต้ความคุ้มครองของสถาบันคุ้มครองเงินฝาก จึงมีความเสี่ยงจากการลงทุนซึ่งผู้ลงทุนอาจไม่ได้รับเงินลงทุนคืนเต็มจำนวน
- ได้รับอนุมัติจัดตั้ง และอยู่ภายใต้การกำกับดูแลของสำนักงาน ก.ล.ต
- การพิจารณาหนังสือชี้ชวนในการเสนอขายหน่วยลงทุนของกองทุนรวมนี้มิได้เป็นการแสดงว่าสำนักงาน ก.ล.ต. ได้รับรองถึงความถูกต้องของข้อมูลในหนังสือชี้ชวนของกองทุนรวม หรือได้ประกันราคาหรือผลตอบแทนของหน่วยลงทุนที่เสนอขายนั้น ทั้งนี้ บริษัทจัดการกองทุนรวม ได้สอบถามข้อมูลในหนังสือชี้ชวนส่วนสรุปข้อมูลสำคัญ ณ วันที่ 3 ตุลาคม 2562 แล้วด้วยความระมัดระวังในฐานะผู้รับผิดชอบในการดำเนินการของกองทุนรวมและขอรับรองว่าข้อมูลดังกล่าวถูกต้อง ไม่เป็นเท็จ และไม่ทำให้ผู้อื่นสำคัญผิด

## คำอธิบายเพิ่มเติม

- ความเสี่ยงจากความผันผวนของมูลค่าหน่วยลงทุน (Market Risk) หมายถึง ความเสี่ยงที่มูลค่าของหลักทรัพย์ที่กองทุนรวมลงทุนจะเปลี่ยนแปลงเพิ่มขึ้นหรือลดลงจากปัจจัยภายนอก เช่น สภาวะเศรษฐกิจการลงทุน ปัจจัยทางการเมืองทั้งในและต่างประเทศ เป็นต้น ซึ่งพิจารณาได้จากค่า Standard Deviation (SD) ของกองทุนรวม หากกองทุนรวมมีค่า SD สูง แสดงว่ากองทุนรวมมีความผันผวนจากการเปลี่ยนแปลงของราคาหลักทรัพย์สูง
- ความเสี่ยงจากการกระจุกตัวลงทุนในผู้ออกตราสารใดรายหนึ่ง (high issuer concentration risk) พิจารณาจากการลงทุนแบบกระจุกตัวในตราสารของผู้ออกตราสาร คู่สัญญา หรือบุคคลอื่นที่มีภาระผูกพันตามตราสารหรือสัญญานั้น รายใดรายหนึ่งมากกว่า 10% ของ NAV รวมกัน  
ทั้งนี้ การลงทุนแบบกระจุกตัวไม่รวมถึงกรณีการลงทุนในทรัพย์สินดังนี้
  1. ตราสารหนี้ภาครัฐไทย
  2. ตราสารภาครัฐต่างประเทศที่มีการจัดอันดับความน่าเชื่อถืออยู่ในอันดับที่สามารถลงทุนได้
  3. เงินฝากหรือตราสารเทียบเท่าเงินฝากที่ผู้รับฝากหรือผู้ออกตราสารที่มีการจัดอันดับความน่าเชื่อถืออยู่ในอันดับที่สามารถลงทุนได้
- อัตราส่วนหมุนเวียนการลงทุนของกองทุนรวม (Portfolio Turnover Ratio : PTR) คำนวณจากมูลค่าที่ต่ำกว่าระหว่างผลรวมของมูลค่าการซื้อขายหลักทรัพย์กับผลรวมของมูลค่าการขายหลักทรัพย์ที่กองทุนรวมลงทุนในรอบระยะเวลาผ่านมาย้อนหลัง 1 ปี หารด้วยมูลค่าทรัพย์สินสุทธิเฉลี่ยของกองทุนรวมในรอบระยะเวลาเดียวกัน เพื่อให้ผู้ลงทุนทราบถึงปริมาณการซื้อขายหลักทรัพย์ของกองทุน และสะท้อนกลยุทธ์การลงทุนของกองทุนได้ดียิ่งขึ้น