



# หนังสือชี้ชวนสรุปข้อมูลสำคัญ

บริษัทหลักทรัพย์จัดการกองทุน ทิสโก้ จำกัด  
การเข้าร่วมการต่อต้านทุจริต  
ได้รับการรับรอง CAC\*

กองทุนเปิด ทิสโก้ ทรัพย์สมดุล  
TISCO Balanced Growth Fund (TBGF)  
กองทุนรวมผสม  
แบบกำหนดสัดส่วนการลงทุนในตราสารแห่งทุน  
กองทุนรวมที่ไม่มีการลงทุนในต่างประเทศ



คุณกำลังจะลงทุนอะไร?



กองทุนรวมนี้เหมาะกับใคร?



คุณต้องระวังอะไรเป็นพิเศษ?



สัดส่วนของประเภททรัพย์สินที่ลงทุน



ค่าธรรมเนียม



ผลการดำเนินงาน



ข้อมูลอื่นๆ

การลงทุนในกองทุนรวมไม่ใช่การฝากเงิน



## คุณกำลังจะลงทุนอะไร?

- **นโยบายการลงทุน:** กองทุนเปิด ที่สัปดาห์สมบูรณ์ จะกระจายการลงทุนในพันธบัตร ตัวเงินคลัง บัตรเงินฝาก ตัวสัญญาใช้เงิน ตัวแลกเงิน ตราสารแห่งหนึ่งอื่น ๆ ตราสารกึ่งหนึ่งกองทุน ตราสารทุน และ/หรือเงินฝาก ตลอดจนหลักทรัพย์หรือทรัพย์สินอื่น หรือการหาผลตอบแทนโดยวิธีอื่นตามที่สำนักงานคณะกรรมการ ก.ล.ต. ประกาศกำหนดหรือให้ความเห็นชอบให้กองทุนรวมประเภทนี้ลงทุนได้ โดยมีวัตถุประสงค์ที่จะดำรงอัตราส่วนการลงทุนในหรือมีไว้ซึ่งตราสารแห่งหนึ่งในขณะใดขณะหนึ่งไม่เกินร้อยละ 65 และไม่น้อยกว่าร้อยละ 35 ของมูลค่าทรัพย์สินสุทธิของกองทุนรวม โดยหากต่อมาหลักทรัพย์หรือทรัพย์สินข้างต้นมีมูลค่าเกินอัตราส่วนดังกล่าวโดยมิได้เกิดจากการลงทุนหรือได้หลักทรัพย์หรือทรัพย์สินมาเพิ่มเติม เพื่อผลประโยชน์ของผู้ถือหน่วยลงทุน บริษัทจัดการอาจจะมีไว้ซึ่งหลักทรัพย์หรือทรัพย์สินดังกล่าวต่อไปได้
- นอกจากนี้ กองทุนอาจลงทุนในสัญญาซื้อขายล่วงหน้า (Derivative) และตราสารที่มีลักษณะของสัญญาซื้อขายล่วงหน้าแฝง (Structured Note)
- **กลยุทธ์ในการบริหารจัดการลงทุน:** มุ่งหวังให้ผลประกอบการสูงกว่าดัชนีชี้วัด (active management)



## กองทุนรวมนี้เหมาะกับใคร?

- ผู้ลงทุนที่สามารถรับความผันผวนของราคาหุ้นที่กองทุนรวมไปลงทุน ซึ่งอาจจะปรับตัวเพิ่มสูงขึ้น หรือลดลงจนต่ำกว่ามูลค่าที่ลงทุนและทำให้ขาดทุนได้
- ผู้ที่สามารถลงทุนในระยะกลางถึงระยะยาว โดยคาดหวังผลตอบแทนในระยะยาวที่ดีกว่าการลงทุนในตราสารหนี้ทั่วไป

## กองทุนรวมนี้ไม่เหมาะกับใคร

- ผู้ลงทุนที่เน้นการได้รับผลตอบแทนในจำนวนเงินที่แน่นอน หรือรักษาเงินต้นให้อยู่ครบ



## ทำอะไรหากยังไม่เข้าใจนโยบาย และความเสี่ยงของกองทุนนี้

- อ่านหนังสือชี้ชวนฉบับเต็ม หรือสอบถามผู้สนับสนุนการขายและบริษัทจัดการ

อย่าลงทุนหากไม่เข้าใจลักษณะและความเสี่ยงของกองทุนรวมนี้ดีพอ

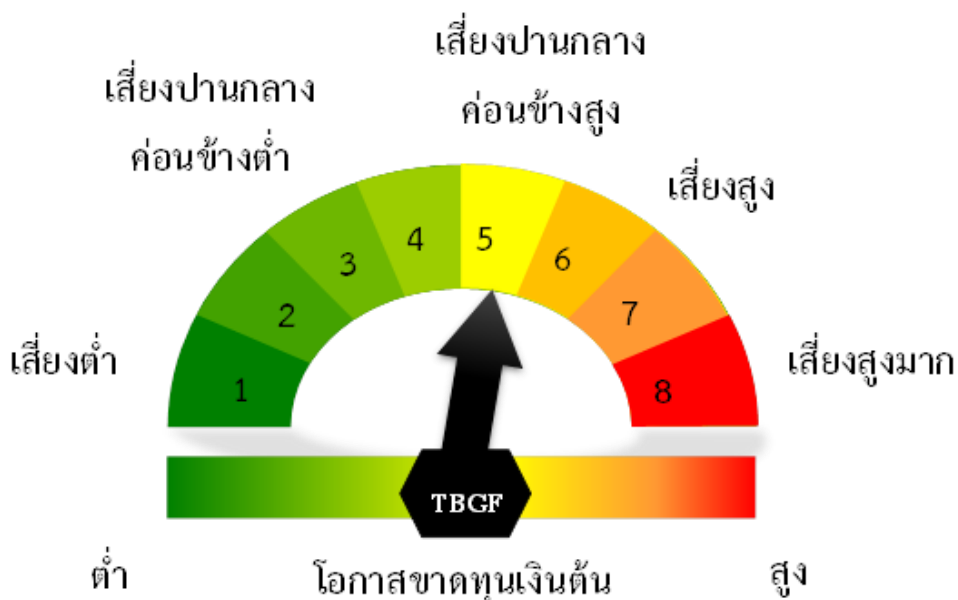


### คุณต้องระวังอะไรเป็นพิเศษ?

#### ■ คำเตือนที่สำคัญ

- บริษัทจัดการขอสงวนสิทธิ์ที่จะปฏิเสธหรือระงับการสั่งซื้อ การจัดสรร และ/หรือ การโอนหน่วยลงทุน ไม่ว่าจะทางตรงหรือทางอ้อมสำหรับผู้ลงทุนที่เป็นบุคคลอเมริกัน (US Person)

## แผนภาพแสดงตำแหน่งความเสี่ยงของกองทุนรวม



# ปัจจัยความเสี่ยงที่สำคัญ

- ความเสี่ยงจากความผันผวนของมูลค่าหน่วยลงทุน (Market Risk)

ความผันผวนของ ผลการดำเนินงาน (SD) ต่อปี	ต่ำ					สูง
	< 5%	5-10%	10-15%	15-25%	> 25%	

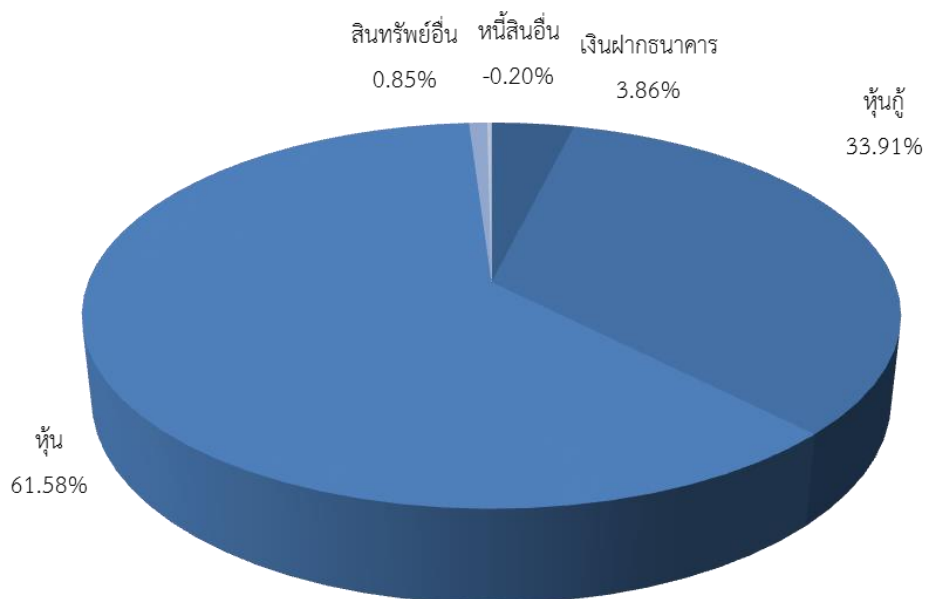
- ความเสี่ยงจากการกระจุกตัวลงทุนในผู้ออกรายใดรายหนึ่ง (High Issuer Concentration Risk)

การกระจุกตัวลงทุน ในผู้ออกตราสารรวม	ต่ำ					สูง
	≤ 10%	10-20%	20-50%	50-80%	> 80%	



## สัดส่วนของประเภททรัพย์สินที่ลงทุน

### 1. สัดส่วนประเภททรัพย์สินที่ลงทุน (% ของ NAV)



## 2. ชื่อทรัพย์สินที่ลงทุนสูงสุด 5 อันดับแรก

	ชื่อทรัพย์สิน	% ของ NAV
1.	หุ้นกู้ของบริษัท เบอร์ลี่ ยุคเกอร์ จำกัด (มหาชน) ครั้งที่ 1/2559 ชุดที่ 1 ครบกำหนดไถ่ถอนปี พ.ศ.2562	7.73%
2.	หุ้นกู้ไม่ด้อยสิทธิและไม่มีประกันของ บมจ.แลนด์ แอนด์ เฮาส์ ครั้งที่2/2559 ไถ่ถอนปี 2562	7.73%
3.	หุ้นสามัญบริษัท ปตท. จำกัด (มหาชน)	5.43%
4.	หุ้นกู้ของบริษัท ช.การช่าง จำกัด (มหาชน) ครั้งที่ 2/2560 ชุดที่ 1 ครบกำหนดไถ่ถอนปี พ.ศ.2563	4.61%
5.	หุ้นสามัญบริษัท ซีพี ออลล์ จำกัด (มหาชน)	3.91%

หมายเหตุ : เป็นข้อมูล ณ วันที่ 29 มิถุนายน 2561 ทั้งนี้คุณสามารถดูข้อมูลที่เป็นปัจจุบันได้ที่ [www.tiscoasset.com](http://www.tiscoasset.com)



### ค่าธรรมเนียม

\* ค่าธรรมเนียมมีผลกระทบต่อผลตอบแทนที่คุณจะได้รับ

ดังนั้น คุณควรพิจารณาการเรียกเก็บค่าธรรมเนียมดังกล่าวก่อนการลงทุน \*

### ค่าธรรมเนียมที่เรียกเก็บจากกองทุนรวม (% ต่อปีของ NAV)

ค่าธรรมเนียมที่เรียกเก็บจากกองทุนรวม



## ค่าธรรมเนียมที่เรียกเก็บจากผู้ถือหุ้น (% ของมูลค่าซื้อขาย)

รายการ	สูงสุดไม่เกิน	เก็บจริง
ค่าธรรมเนียมการขาย	1.00%	0.50%
ค่าธรรมเนียมการรับซื้อคืน	1.00%	ไม่มี
ค่าธรรมเนียมการสับเปลี่ยน	ไม่มี	ไม่มี
	30 บาทต่อ 10,000	30 บาทต่อ 10,000
ค่าธรรมเนียมการโอน	หน่วยหรือเศษของ 10,000 หน่วย	หน่วยหรือเศษของ 10,000 หน่วย

หมายเหตุ : ค่าธรรมเนียมดังกล่าวรวมภาษีมูลค่าเพิ่ม ภาษีธุรกิจเฉพาะหรือภาษีอื่นใดแล้ว



## ผลการดำเนินงานในอดีต

\* ผลการดำเนินงานในอดีต มิได้เป็นสิ่งยืนยันถึงผลการดำเนินงานในอนาคต \*

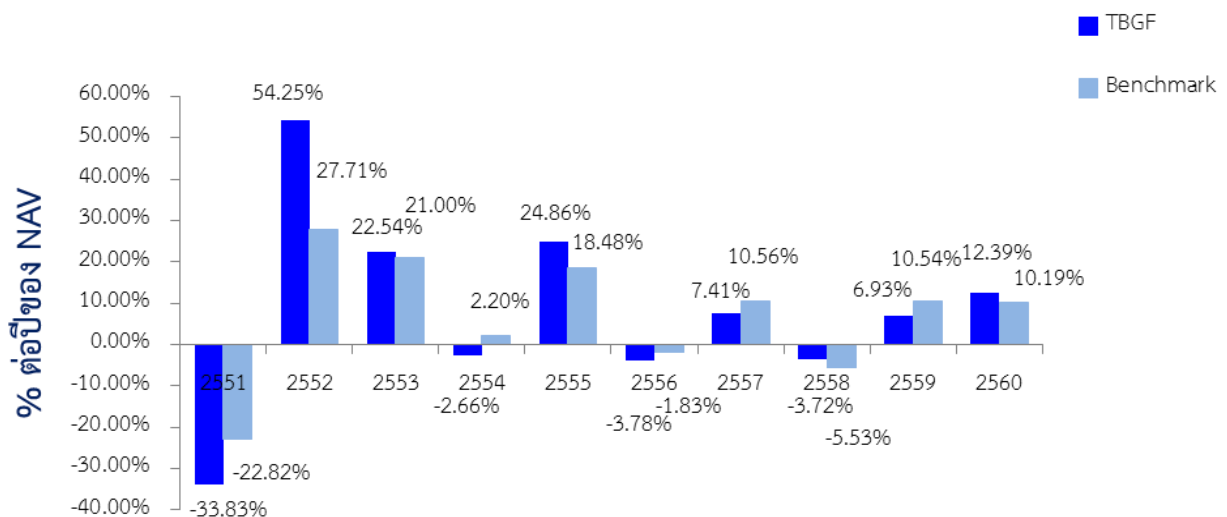
### 1. ดัชนีชี้วัด (Benchmark) ของกองทุนรวม

ค่าเฉลี่ยระหว่าง

- 1) ดัชนีผลตอบแทนรวมตลาดหลักทรัพย์แห่งประเทศไทย (SET TRI) = 50%
- 2) ดัชนีตราสารหนี้ของพันธบัตรรัฐบาล = 25%
- 3) ค่าเฉลี่ยของอัตราดอกเบี้ยเงินฝาก 1 ปี เฉลี่ยของ BBL, KBANK, SCB = 25%

หมายเหตุ: ดัชนีชี้วัดมีการเปลี่ยนแปลงจาก ดัชนีตลาดหลักทรัพย์แห่งประเทศไทย (SET Index) เป็นดัชนีผลตอบแทนรวมตลาดหลักทรัพย์แห่งประเทศไทย (SET TRI) เมื่อวันที่ 1 มกราคม 2560

### 2. ผลการดำเนินงานและดัชนีชี้วัดย้อนหลังตามปีปฏิทิน



3. กองทุนนี้เคยมีผลขาดทุนสูงสุดในช่วงเวลา 5 ปี คือ -13.654%

4. ความผันผวนของผลการดำเนินงาน (standard deviation) คือ 9.16% ต่อปี

5. ประเภทกองทุนรวมเพื่อใช้เปรียบเทียบผลการดำเนินงาน ณ จุดขาย คือ  
Moderate Allocation

## 6. ผลการดำเนินงานย้อนหลังแบบปิดหมดและความผันผวนของ ผลการดำเนินงาน

- ตารางแสดงผลการดำเนินงานย้อนหลังแบบปิดหมด ณ วันที่ 29 มิถุนายน 2561

	ผลการดำเนินงานและดัชนีชี้วัดย้อนหลัง													
	% ตามช่วงเวลา					% ต่อปี								
	Year to Date	3 เดือน	Percentile	6 เดือน	Percentile	1 ปี	Percentile	3 ปี	Percentile	5 ปี	Percentile	10 ปี	Percentile	Since Inception Return
ผลตอบแทนกองทุน	-5.15%	-5.92%	75th	-5.15%	75th	3.87%	25th	2.43%	50th	1.58%	75th	6.22%	75th	7.59%
ผลตอบแทนตัวชี้วัด	-3.80%	-4.92%		-3.80%		3.03%		3.16%		3.18%		6.27%		6.09%
ความผันผวนของผลการดำเนินงาน	7.23%	8.28%	95th	7.23%	75th	6.27%	75th	7.69%	95th	9.16%	95th	13.59%	95th	14.05%
ความผันผวนของตัวชี้วัด	4.55%	5.06%		4.55%		3.85%		4.93%		5.53%		7.98%		8.28%

- ตารางแสดงผลการดำเนินงานของกลุ่ม Moderate Allocation ณ วันที่ 29 มิถุนายน 2561

Peer Percentile	Return (%)						Standard Deviation (%)					
	3 เดือน	6 เดือน	1 ปี	3 ปี	5 ปี	10 ปี	3 เดือน	6 เดือน	1 ปี	3 ปี	5 ปี	10 ปี
5th Percentile	-2.07%	-1.89%	5.67%	4.22%	3.79%	8.64%	3.70%	3.54%	3.09%	3.42%	3.92%	7.21%
25th Percentile	-3.64%	-3.19%	3.79%	3.05%	3.24%	7.39%	4.61%	4.33%	3.75%	4.31%	5.02%	10.03%
50th Percentile	-5.08%	-4.40%	1.79%	2.42%	2.25%	6.54%	6.75%	6.16%	5.47%	5.81%	6.72%	11.56%
75th Percentile	-5.92%	-6.12%	0.38%	1.58%	1.25%	6.06%	8.11%	7.41%	6.49%	7.05%	7.69%	12.22%
95th Percentile	-8.19%	-10.02%	-2.30%	0.39%	0.69%	3.64%	9.49%	8.59%	7.65%	7.78%	8.27%	13.38%

\*คุณสามารถดูข้อมูลที่เป็นปัจจุบันได้ที่ [www.tiscoasset.com](http://www.tiscoasset.com)





## ข้อมูลอื่นๆ

นโยบายการจ่ายเงินปันผล	ไม่จ่าย
ผู้ดูแลผลประโยชน์	ธนาคารไทยพาณิชย์ จำกัด (มหาชน)
วันที่จดทะเบียน	16 ก.ค. 46
อายุโครงการ	ไม่กำหนดอายุโครงการ
ซื้อและขายคืนหน่วยลงทุน	<b>วันทำการซื้อ</b> ระหว่างเวลา 8.30 น. ถึง 15.00 น. : ทุกวันทำการ มูลค่าขั้นต่ำของการซื้อครั้งแรก : 1,000 บาท มูลค่าขั้นต่ำของการซื้อครั้งถัดไป : 1,000 บาท <b>วันทำการขายคืน</b> ระหว่างเวลา 8.30 น. ถึง 15.00 น. : ทุกวันทำการ มูลค่าขั้นต่ำของการขายคืน : ไม่กำหนด ยอดคงเหลือขั้นต่ำ : 100 หน่วย ระยะเวลาการรับเงินค่าขายคืน : ภายใน 5 วันทำการ (ถัดจากวันที่คำนวณ NAV) (ปัจจุบัน 3 วันทำการ เฉพาะบัญชี ธ.ทิสโก้)
ประกาศมูลค่าทรัพย์สินสุทธิ	คุณสามารถตรวจสอบมูลค่าทรัพย์สินรายวันได้ที่ เว็บไซต์ของบริษัทจัดการ ( <a href="http://www.tiscoasset.com">http://www.tiscoasset.com</a> )
รายชื่อผู้จัดการกองทุน	ชื่อ-นามสกุล : วันที่เริ่มบริหารกองทุนนี้ 1. นายพีรภัทร์ แสงทองฉาย : 16 ก.ค. 61 2. นายภัคพล วนวิทย์ : 26 ธ.ค. 59
อัตราส่วนหมุนเวียนการลงทุน ของกองทุนรวม (PTR)	1.02
ผู้สนับสนุนการขายหรือ รับซื้อคืน	ธนาคารทิสโก้ จำกัด (มหาชน) โทรศัพท์ 0-2633-6000 กด 4 ท่านสามารถตรวจสอบรายชื่อผู้สนับสนุนการขายหรือ รับซื้อคืนเพิ่มเติมได้ที่หนังสือชี้ชวนส่วนข้อมูลกองทุนรวม
ติดต่อสอบถาม รับหนังสือชี้ชวน ร้องเรียน	บริษัทหลักทรัพย์จัดการกองทุน ทิสโก้ จำกัด ที่อยู่: 48/16-17 อาคารทิสโก้ทาวเวอร์ ชั้น 9 ถ.สาทรเหนือ เขตบางรัก กรุงเทพฯ 10500 โทรศัพท์: 0-2633-6000 กด 4 website: <a href="http://www.tiscoasset.com">www.tiscoasset.com</a> email: <a href="mailto:tiscoasset@tisco.co.th">tiscoasset@tisco.co.th</a>

ธุรกรรมที่อาจก่อให้เกิด

คุณสามารถตรวจสอบธุรกรรมที่อาจก่อให้เกิดความขัดแย้งทางผลประโยชน์

ความขัดแย้งทางผลประโยชน์

ได้ที่ เว็บไซต์ของบริษัทจัดการ (<http://www.tiscoasset.com>)

\*CAC คือ โครงการแนวร่วมปฏิบัติของภาคเอกชนไทยในการต่อต้านการทุจริต (Thailand's Private Sector Collective Action against Corruption: "CAC") ของสมาคมส่งเสริมสถาบันกรรมการบริษัทไทย

- การลงทุนในหน่วยลงทุนไม่ใช่การฝากเงิน รวมทั้งไม่ได้อยู่ภายใต้ความคุ้มครองของสถาบันคุ้มครองเงินฝาก จึงมีความเสี่ยงจากการลงทุนซึ่งผู้ลงทุนอาจไม่ได้รับเงินลงทุนคืนเต็มจำนวน
- ได้รับอนุมัติจัดตั้ง และอยู่ภายใต้การกำกับดูแลของสำนักงาน ก.ล.ต
- การพิจารณาร่างหนังสือชี้ชวนในการเสนอขายหน่วยลงทุนของกองทุนรวมนี้มีได้เป็นการแสดงว่าสำนักงาน ก.ล.ต. ได้รับรองถึงความถูกต้องของข้อมูลในหนังสือชี้ชวนของกองทุนรวม หรือได้ประกันราคาหรือผลตอบแทนของหน่วยลงทุนที่เสนอขายนั้น ทั้งนี้ บริษัทจัดการกองทุนรวม ได้สอบทานข้อมูลในหนังสือชี้ชวนส่วนสรุปข้อมูลสำคัญ ณ วันที่ 3 ตุลาคม 2561 แล้วด้วยความระมัดระวังในฐานะผู้รับผิดชอบในการดำเนินการของกองทุนรวมและขอรับรองว่าข้อมูลดังกล่าวถูกต้อง ไม่เป็นเท็จ และไม่ทำให้ผู้อื่นสำคัญผิด

## คำอธิบายเพิ่มเติม

- ความเสี่ยงจากความผันผวนของมูลค่าหน่วยลงทุน (Market Risk) หมายถึง ความเสี่ยงที่มูลค่าของหลักทรัพย์ที่กองทุนรวมลงทุนจะเปลี่ยนแปลงเพิ่มขึ้นหรือลดลงจากปัจจัยภายนอก เช่น สภาวะเศรษฐกิจการลงทุน ปัจจัยทางการเมืองทั้งในและ ต่างประเทศ เป็นต้น ซึ่งพิจารณาได้จากค่า Standard Deviation (SD) ของกองทุนรวม หากกองทุนรวมมีค่า SD สูง แสดงว่ากองทุนรวมมีความผันผวนจากการเปลี่ยนแปลงของราคาหลักทรัพย์สูง
- ความเสี่ยงจากการกระจุกตัวลงทุนในผู้ออกรายใดรายหนึ่ง (high issuer concentration risk) พิจารณาจากการลงทุนแบบกระจุกตัวในตราสารของผู้ออกตราสาร คู่สัญญา หรือบุคคลอื่นที่มีภาระผูกพันตามตราสารหรือสัญญานั้น รายใดรายหนึ่งมากกว่า 10% ของ NAV รวมกัน ทั้งนี้ การลงทุนแบบกระจุกตัวไม่รวมถึงกรณีการลงทุนในทรัพย์สินดังนี้
  1. ตราสารหนี้ภาครัฐไทย
  2. ตราสารภาครัฐต่างประเทศที่มีการจัดอันดับความน่าเชื่อถืออยู่ในอันดับที่สามารถลงทุนได้
  3. เงินฝากหรือตราสารเทียบเท่าเงินฝากที่ผู้รับฝากหรือผู้ออกตราสารที่มีการจัดอันดับความน่าเชื่อถืออยู่ในอันดับที่สามารถลงทุนได้
- อัตราส่วนหมุนเวียนการลงทุนของกองทุนรวม (Portfolio Turnover Ratio : PTR) คำนวณจากมูลค่าที่ต่ำกว่าระหว่างผลรวมของมูลค่าการซื้อขายทรัพย์สินกับผลรวมของมูลค่าการขายทรัพย์สินที่กองทุนรวมลงทุนในรอบระยะเวลาผ่านมาย้อนหลัง 1 ปีหารด้วยมูลค่าทรัพย์สินสุทธิเฉลี่ยของกองทุนรวมในรอบระยะเวลาเดียวกัน เพื่อให้ผู้ลงทุนทราบถึงปริมาณการซื้อขายทรัพย์สินของกองทุน และสะท้อนกลยุทธ์การลงทุนของกองทุนได้ดียิ่งขึ้น