



หนังสือชี้ชวนสรุปข้อมูลสำคัญ

บริษัทหลักทรัพย์จัดการกองทุน ทิสโก้ จำกัด
การเข้าร่วมการต่อต้านทุจริต
ได้รับการรับรอง CAC*

กองทุนเปิด ทิสโก้ ดิวิเดนด ซีเล็ค หุ้นระยะยาว
(ชนิดหน่วยลงทุน A)
TISCO Dividend Select LTF (Class A) (TDSLTF-A)
กองทุนรวมตราสารแห่งทุน
ประเภทกองทุนรวมหุ้นระยะยาว
กองทุนรวมที่ไม่มีการลงทุนในต่างประเทศ



คุณกำลังจะลงทุนอะไร?



กองทุนรวมนี้เหมาะกับใคร?



คุณต้องระวังอะไรเป็นพิเศษ?



สัดส่วนของประเภททรัพย์สินที่ลงทุน



ค่าธรรมเนียม



ผลการดำเนินงาน



ข้อมูลอื่นๆ

การลงทุนในกองทุนรวมไม่ใช่การฝากเงิน



คุณกำลังจะลงทุนอะไร?

- **นโยบายการลงทุน:** กองทุนจะลงทุนในหรือมีไว้ซึ่งหุ้นที่มีการจ่ายเงินปันผลอย่างสม่ำเสมอ และ/หรือมีแนวโน้มการจ่ายเงินปันผลที่ดี รวมถึงมีปัจจัยพื้นฐานดี และ/หรือมีความมั่นคง และ/หรือมีแนวโน้มการเจริญเติบโตทางธุรกิจ ที่จดทะเบียนในตลาดหลักทรัพย์แห่งประเทศไทย และ/หรือตลาดหลักทรัพย์เอ็มเอไอ โดยเฉลี่ยในรอบปีบัญชีไม่น้อยกว่าร้อยละ 80 ของมูลค่าทรัพย์สินสุทธิของกองทุน ซึ่งบริษัทจัดการมีหลักเกณฑ์ในการพิจารณาคัดเลือกหลักทรัพย์ ดังนี้
 1. ปัจจัยพื้นฐานของบริษัท โดยจะพิจารณาจากการเติบโตของรายได้ที่สม่ำเสมอ ผลประกอบการที่ดีและสม่ำเสมอ กระแสเงินสดที่ต่อเนื่อง ระดับหนี้ที่ต่ำ และความสามารถในการแข่งขันที่สูง เป็นต้น
 2. ประวัติการจ่ายเงินปันผล โดยจะพิจารณาเลือกบริษัทที่มีประวัติการจ่ายเงินปันผลที่ดีและสม่ำเสมอ รวมถึงจะมีการพิจารณาเป็นพิเศษในกรณีที่บริษัทดังกล่าวมีการจ่ายเงินปันผลในอัตราที่สูงขึ้น เนื่องจากจะสะท้อนถึงผลประกอบการและรายได้ของบริษัทที่เติบโตมากขึ้น
 3. แนวโน้มการจ่ายเงินปันผลในอนาคต โดยจะพิจารณาเลือกบริษัทที่มีแนวโน้มการจ่ายเงินปันผลที่คาดการณ์ในอนาคตสูงกว่าค่าเฉลี่ยของอุตสาหกรรมและตลาดสำหรับส่วนที่เหลืออาจลงทุนในตราสารแห่งทุนนอกเหนือจากที่กล่าวข้างต้น ตราสารทางการเงิน ตราสารแห่งหนี้ และ/หรือเงินฝาก ตลอดจนหลักทรัพย์หรือทรัพย์สินอื่นหรือการขาดโอกาสโดยวิธีอื่นอย่างใดอย่างหนึ่งหรือหลายอย่าง ตามที่คณะกรรมการ ก.ล.ต. หรือสำนักงานคณะกรรมการ ก.ล.ต. หรือคณะกรรมการกำกับตลาดทุนประกาศกำหนดหรือให้ความเห็นชอบ
- **กลยุทธ์ในการบริหารจัดการลงทุน:** มุ่งหวังให้ผลประกอบการสูงกว่าดัชนีชี้วัด (active management)



กองทุนรวมนี้เหมาะกับใคร?

- ผู้ลงทุนทั่วไปที่ต้องการออมเงิน และลงทุนในระยะยาวเพื่อสิทธิประโยชน์ทางภาษี
- ผู้ลงทุนที่สามารถรับความผันผวนของราคาหุ้นที่กองทุนรวมไปลงทุน ซึ่งอาจจะปรับตัวเพิ่มสูงขึ้น หรือลดลงจนต่ำกว่ามูลค่าที่ลงทุนและทำให้ขาดทุนได้
- ผู้ลงทุนควรลงทุนในกองทุนนี้ไม่น้อยกว่า 7 ปีปฏิทิน เพื่อที่จะได้รับสิทธิประโยชน์ทางภาษีจากการลงทุนในกองทุนรวมหุ้นระยะยาวตามที่กฎหมายกำหนด
- ผู้ลงทุนที่ลงทุนตามเงื่อนไขปกติของบริษัทจัดการ

กองทุนรวมนี้ไม่เหมาะกับใคร

- ผู้ลงทุนที่เน้นการได้รับผลตอบแทนในจำนวนเงินที่แน่นอน หรือรักษาเงินต้นให้อยู่ครบ



ทำอย่างไรหากยังไม่เข้าใจนโยบาย และความเสี่ยงของกองทุนนี้

- อ่านหนังสือชี้ชวนฉบับเต็ม หรือสอบถามผู้สนับสนุนการขายและบริษัทจัดการ

อย่าลงทุนหากไม่เข้าใจลักษณะและความเสี่ยงของกองทุนรวมนี้ดีพอ

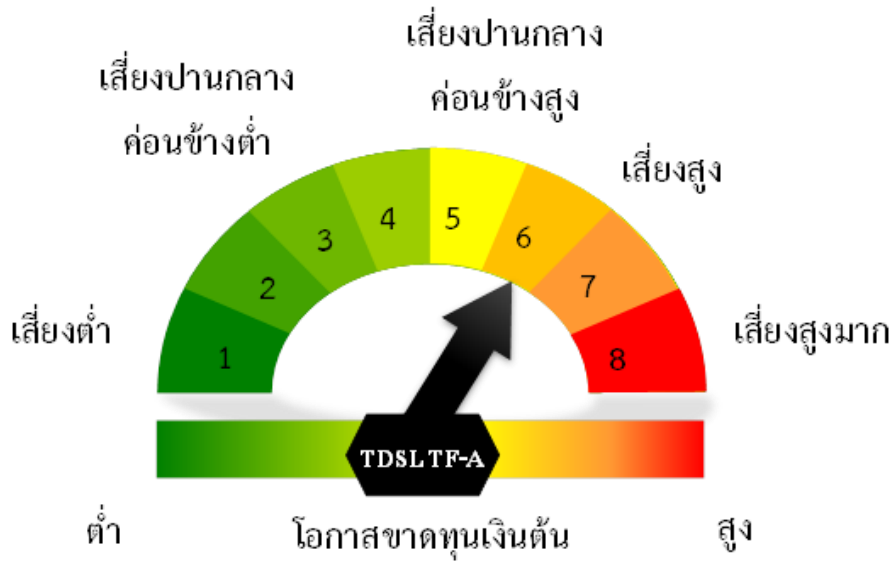


คุณต้องระวังอะไรเป็นพิเศษ?

■ คำเตือนที่สำคัญ

- ผู้ลงทุนไม่สามารถนำหน่วยลงทุนของกองทุนรวมหุ้นระยะยาว ไปจำหน่าย โอน จำนำ หรือนำไปเป็นประกัน
- ผู้ถือหน่วยลงทุนของกองทุนรวมหุ้นระยะยาวจะไม่ได้รับสิทธิประโยชน์ทางด้านภาษี หากไม่ปฏิบัติตามเงื่อนไขการลงทุน และจะต้องคืนสิทธิประโยชน์ทางภาษีที่เคยได้รับภายในกำหนดเวลา มิฉะนั้นจะต้องชำระเงินเพิ่ม และ/หรือเบี้ยปรับตามประมวลรัษฎากร
- เมื่อครบกำหนดระยะเวลา ผู้ถือหน่วยลงทุนที่ลงทุนตั้งแต่วันที่ 1 ม.ค. 2563 จะไม่สามารถได้รับสิทธิประโยชน์ทางภาษีอีกต่อไป และบริษัทจัดการจะดำเนินการเปลี่ยนชื่อกองทุนโดยให้ถือว่าได้รับมติจากผู้ถือหน่วยลงทุนแล้ว
- กองทุนอาจลงทุนในสัญญาซื้อขายล่วงหน้าเพื่อเพิ่มประสิทธิภาพการบริหารการลงทุน และอาจลงทุนในตราสารที่มีลักษณะของสัญญาซื้อขายล่วงหน้าแฝง ดังนั้น กองทุนจึงมีความเสี่ยงมากกว่ากองทุนรวมอื่น จึงเหมาะสมกับผู้ลงทุนที่ต้องการผลตอบแทนสูงและสามารถรับความเสี่ยงได้สูงกว่าผู้ลงทุนทั่วไป
- ผู้ลงทุนควรลงทุนในกองทุนนี้ เมื่อมีความเข้าใจในความเสี่ยงของสัญญาซื้อขายล่วงหน้าและผู้ลงทุนควรพิจารณาความเหมาะสมของการลงทุน โดยคำนึงถึงประสบการณ์การลงทุน วัตถุประสงค์การลงทุน และฐานะการเงินของผู้ลงทุนเอง
- ผู้ลงทุนควรศึกษาเงื่อนไขการลงทุนในกองทุนรวมหุ้นระยะยาว รวมทั้งสอบถามรายละเอียดเพิ่มเติม และขอรับคู่มือการลงทุนได้ที่บริษัทจัดการหรือผู้สนับสนุนการขายหรือรับซื้อคืนหน่วยลงทุน
- บริษัทจัดการขอสงวนสิทธิที่จะปฏิเสธหรือระงับการสั่งซื้อ การจัดสรร และ/หรือ การโอนหน่วยลงทุน ไม่ว่าจะทางตรงหรือทางอ้อมสำหรับผู้ลงทุนที่เป็นบุคคลอเมริกัน (US Person)

แผนภาพแสดงตำแหน่งความเสี่ยงของกองทุนรวม



ปัจจัยความเสี่ยงที่สำคัญ

- ความเสี่ยงจากความผันผวนของมูลค่าหน่วยลงทุน (Market Risk)

ความผันผวนของ	ต่ำ				สูง
ผลการดำเนินงาน (SD) ต่อปี	< 5%	5-10%	10-15%	15-25%	> 25%

- ความเสี่ยงจากการกระจุกตัวลงทุนในผู้ออกรายใดรายหนึ่ง

การกระจุกตัวลงทุน	ต่ำ				สูง
ในผู้ออกตราสารรวม	≤ 10%	10-20%	20-50%	50-80%	> 80%

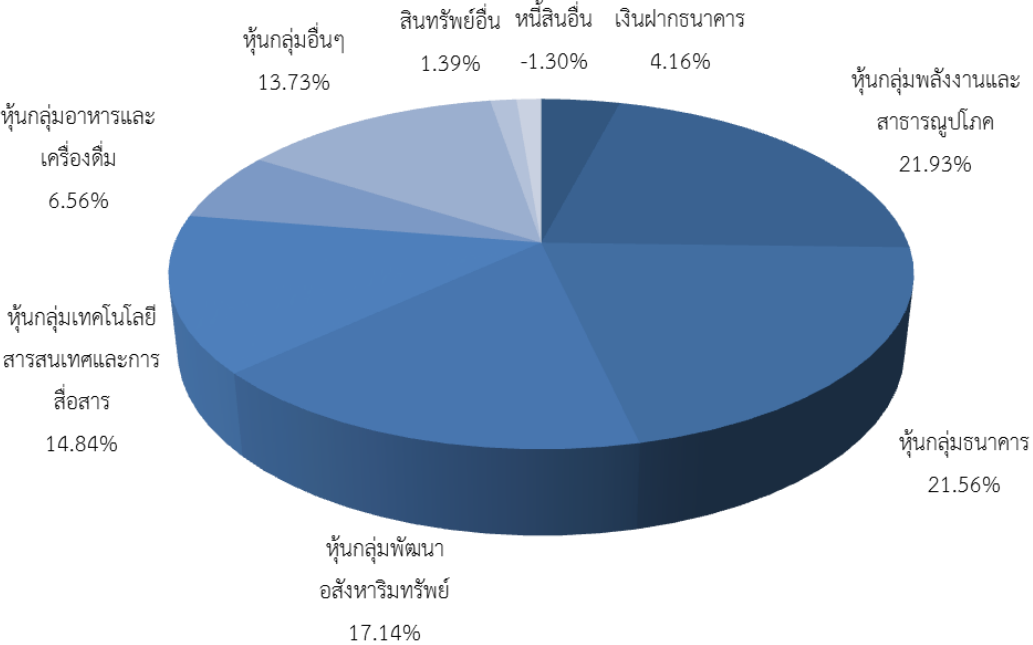
- ความเสี่ยงของลักษณะหุ้นที่กองทุนรวมเน้นลงทุน

กลุ่มหุ้นที่เน้นลงทุน	ต่ำ				สูง
	General	Large Cap	Mid/Small	Sector	



สัดส่วนของประเภททรัพย์สินที่ลงทุน

1. สัดส่วนประเภททรัพย์สินที่ลงทุน (% ของ NAV)



2. ชื่อทรัพย์สินที่ลงทุนสูงสุด 5 อันดับแรก

	ชื่อทรัพย์สิน	% ของ NAV
1.	หุ้นสามัญบริษัท ปตท. จำกัด (มหาชน)	9.59%
2.	หุ้นสามัญธนาคารกรุงเทพ จำกัด (มหาชน)	8.38%
3.	หุ้นสามัญบริษัทแอดวานซ์ อินโฟร์ เซอร์วิส จำกัด (มหาชน)	8.12%
4.	หุ้นสามัญบริษัท อินทัช โฮลดิ้งส์ จำกัด (มหาชน)	6.72%
5.	หุ้นสามัญบริษัท ไทยยูเนี่ยน กรุ๊ป จำกัด (มหาชน)	6.56%

หมายเหตุ : เป็นข้อมูล ณ วันที่ 29 มิถุนายน 2561 ทั้งนี้คุณสามารถดูข้อมูลที่เป็นปัจจุบันได้ที่ www.tiscoasset.com



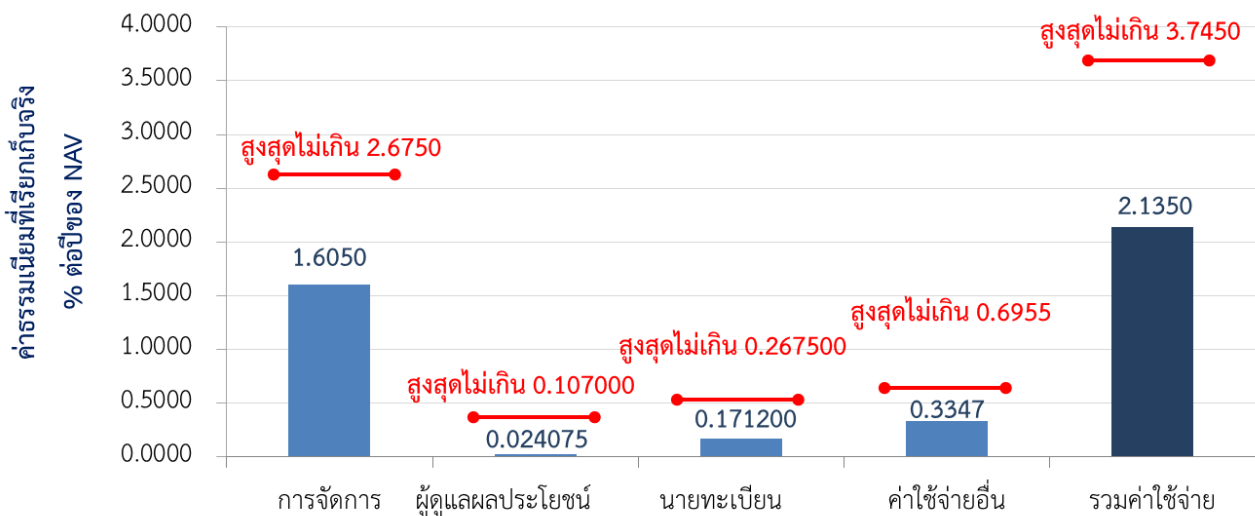
ค่าธรรมเนียม

* ค่าธรรมเนียมมีผลกระทบต่อผลตอบแทนที่คุณจะได้รับ

ดังนั้น คุณควรพิจารณาการเรียกเก็บค่าธรรมเนียมดังกล่าวก่อนการลงทุน *

ค่าธรรมเนียมที่เรียกเก็บจากกองทุนรวม (% ต่อปีของ NAV)

ค่าธรรมเนียมที่เรียกเก็บจากกองทุนรวม



ค่าธรรมเนียมที่เรียกเก็บจากผู้ถือหน่วย (% ของมูลค่าซื้อขาย)

รายการ	สูงสุดไม่เกิน	เก็บจริง
ค่าธรรมเนียมการขาย	2.00%	ปัจจุบันไม่เรียกเก็บ
ค่าธรรมเนียมการรับซื้อคืน	2.00%	ปัจจุบันไม่เรียกเก็บ
ค่าธรรมเนียมการสับเปลี่ยน	<u>กรณีเป็นกองทุนต้นทาง</u> - ไม่เกิน 1.00% ของมูลค่าหน่วยลงทุนของ วันทำการล่าสุดก่อนวันทำรายการสับเปลี่ยน หน่วยลงทุน แต่ไม่ต่ำกว่า 200 บาท	ปัจจุบันคิด 1.00% ของมูลค่าหน่วยลงทุนของวัน ทำการล่าสุดก่อนวันทำรายการสับเปลี่ยน หน่วยลงทุน แต่ไม่ต่ำกว่า 200 บาท
	<u>กรณีเป็นกองทุนปลายทาง</u> - เป็นไปตามค่าธรรมเนียมการขายหน่วยลงทุน	ในกรณีสับเปลี่ยนหน่วยลงทุน ไปยัง บลจ. อื่น
ค่าธรรมเนียมการโอน	ไม่มี	ไม่มี

หมายเหตุ : ค่าธรรมเนียมดังกล่าวรวมภาษีมูลค่าเพิ่ม ภาษีธุรกิจเฉพาะหรือภาษีอื่นใดแล้ว



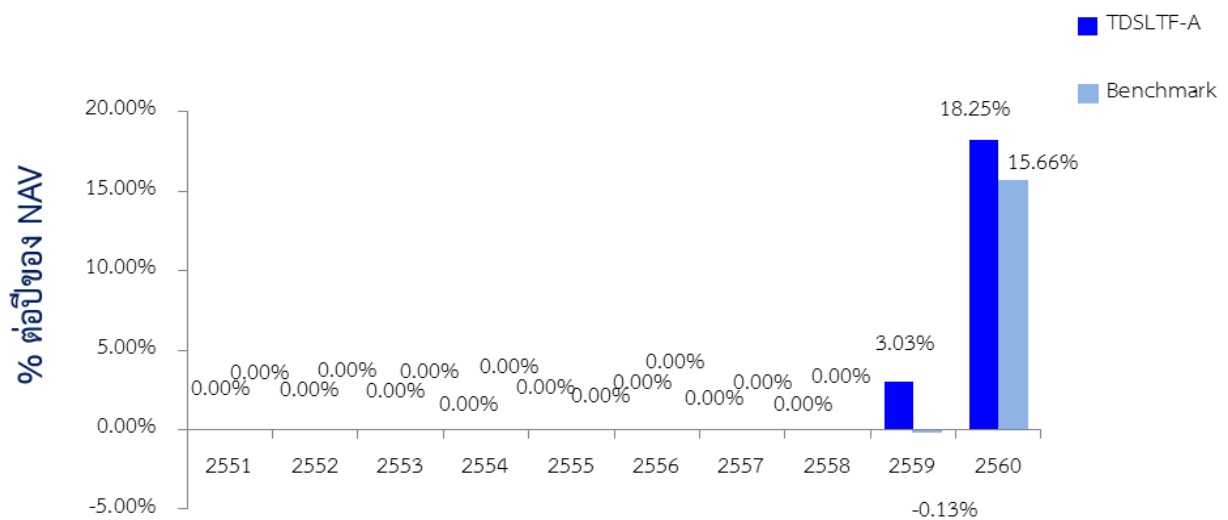
ผลการดำเนินงานในอดีต

* ผลการดำเนินงานในอดีต มิได้เป็นสิ่งยืนยันถึงผลการดำเนินงานในอนาคต *

1. ดัชนีชี้วัด (Benchmark) ของกองทุนรวม

ดัชนีผลตอบแทนรวม SET High Dividend 30 (SETHD TRI)

2. ผลการดำเนินงานและดัชนีชี้วัดย้อนหลังตามปีปฏิทิน



3. กองทุนนี้เคยมีผลขาดทุนสูงสุดในช่วงเวลา 5 ปี คือ -15.065%

4. ความผันผวนของการดำเนินงาน (standard deviation) คือ 8.37% ต่อปี

5. ประเภทกองทุนรวมเพื่อใช้เปรียบเทียบผลการดำเนินงาน ณ จุดขาย คือ Equity General

6. ผลการดำเนินงานย้อนหลังแบบปักหมุดและความผันผวนของ ผลการดำเนินงาน

- ตารางแสดงผลการดำเนินงานย้อนหลังแบบปักหมุด ณ วันที่ 29 มิถุนายน 2561

	ผลการดำเนินงานและดัชนีชี้วัดย้อนหลัง													
	% ตามช่วงเวลา					% ต่อปี								
	Year to Date	3 เดือน	Percentile	6 เดือน	Percentile	1 ปี	Percentile	3 ปี	Percentile	5 ปี	Percentile	10 ปี	Percentile	Since Inception Return
ผลตอบแทนกองทุน	-11.98%	-9.71%	75th	-11.98%	95th	-1.44%	95th	n.a.		n.a.		n.a.		4.07%
ผลตอบแทนตัวชี้วัด	-3.14%	-9.79%		-3.14%		3.53%		n.a.		n.a.		n.a.		6.90%
ความผันผวนของผลการดำเนินงาน	10.40%	11.68%	50th	10.40%	25th	9.24%	50th	n.a.		n.a.		n.a.		8.37%
ความผันผวนของตัวชี้วัด	10.86%	11.44%		10.86%		8.91%		n.a.		n.a.		n.a.		8.62%

- ตารางแสดงผลการดำเนินงานของกลุ่ม Equity General ณ วันที่ 29 มิถุนายน 2561

Peer Percentile	Return (%)						Standard Deviation (%)					
	3 เดือน	6 เดือน	1 ปี	3 ปี	5 ปี	10 ปี	3 เดือน	6 เดือน	1 ปี	3 ปี	5 ปี	10 ปี
5th Percentile	-6.03%	-4.62%	13.10%	8.03%	6.57%	13.04%	9.12%	8.43%	7.63%	8.04%	8.91%	14.80%
25th Percentile	-7.79%	-6.68%	8.17%	6.61%	5.26%	11.31%	11.05%	10.41%	9.20%	9.43%	11.96%	17.86%
50th Percentile	-8.67%	-8.37%	4.13%	5.04%	3.82%	10.00%	12.09%	11.16%	9.84%	10.42%	12.41%	19.18%
75th Percentile	-10.29%	-11.57%	0.68%	3.17%	2.37%	8.47%	12.97%	12.04%	10.74%	11.02%	12.96%	19.97%
95th Percentile	-13.14%	-17.39%	-4.29%	0.89%	-0.48%	5.79%	14.26%	13.45%	12.10%	13.27%	14.99%	20.98%

*คุณสามารถดูข้อมูลที่เป็นปัจจุบันได้ที่ www.tiscoasset.com



ข้อมูลอื่นๆ

นโยบายการจ่ายเงินปันผล	จ่าย อย่างน้อยปีละ 1 ครั้ง
ผู้ดูแลผลประโยชน์	ธนาคารไทยพาณิชย์ จำกัด (มหาชน)
วันที่จดทะเบียน	28 ก.ย. 59
อายุโครงการ	ไม่กำหนดอายุโครงการ
ซื้อและขายคืนหน่วยลงทุน -ชนิดหน่วยลงทุน A	วันทำการซื้อ ระหว่างเวลา 8.30 น. ถึง 15.00 น. : ทุกวันทำการ มูลค่าขั้นต่ำของการซื้อครั้งแรก : 1,000 บาท มูลค่าขั้นต่ำของการซื้อครั้งถัดไป : 1,000 บาท วันทำการขายคืน ระหว่างเวลา 8.30 น. ถึง 15.00 น. : ทุกวันทำการ มูลค่าขั้นต่ำของการขายคืน : ไม่กำหนด ยอดคงเหลือขั้นต่ำ : ไม่กำหนด ระยะเวลาการรับเงินค่าขายคืน : ภายใน 5 วันทำการ (ถัดจากวันที่คำนวณ NAV) (ปัจจุบัน 3 วันทำการ เฉพาะบัญชี ธ.ทิสโก้)
ประกาศมูลค่าทรัพย์สินสุทธิ	คุณสามารถตรวจสอบมูลค่าทรัพย์สินรายวันได้ที่ เว็บไซต์ของบริษัทจัดการ (http://www.tiscoasset.com)
รายชื่อผู้จัดการกองทุน	ชื่อ-นามสกุล : วันที่เริ่มบริหารกองทุนนี้ 1. นายนิพนธ์ ไกรลาศโอสถ : 28 ก.ย. 59 2. นายเอกชัย บุญยะพงศ์ไชย : 28 ก.ย. 59 3. นายณวัฒน์ ศรีวรพงษ์พันธ์ : 1 ก.ย. 60
อัตราส่วนหมุนเวียนการลงทุน ของกองทุนรวม (PTR)	1.52
ข้อมูลการจ่ายเงินปันผลย้อนหลัง (5 ปีย้อนหลัง)	วันจ่ายเงินปันผล : อัตรา (บาท) 25 ก.ค. 60 : 0.31 29 ม.ค. 61 : 0.22

หลักเกณฑ์การจ่ายปันผล บริษัทจัดการจะพิจารณาจ่ายเงินปันผลให้แก่ผู้ถือหุ้นรายละ 1 ครั้ง การจ่ายเงินปันผลในแต่ละครั้ง บริษัทจัดการอาจเลือกจ่ายตามหลักเกณฑ์อย่างใด อย่างหนึ่งดังต่อไปนี้ (1) จ่ายจากเงินปันผลหรือดอกเบี้ยรับที่ได้รับจากทรัพย์สิน ของกองทุน หรือ (2) จ่ายได้ไม่เกินร้อยละ 30 ของกำไรสะสมดังกล่าว หรือกำไร สุทธิในงวดบัญชีที่จะจ่ายเงินปันผลนั้นแล้วแต่จำนวนใดจะต่ำกว่า อย่างไรก็ตาม บริษัทจัดการขอสงวนสิทธิ์ที่จะไม่จ่ายเงินปันผล ในกรณีที่เงินปันผล ที่คำนวณได้ มีมูลค่าต่ำกว่า 0.20 บาทต่อหน่วยลงทุน ทั้งนี้ โดยถือว่าได้รับความ เห็นชอบจากผู้ถือหุ้นแล้ว

ผู้สนับสนุนการขายหรือ
รับซื้อคืน ธนาคารทิสโก้ จำกัด (มหาชน) โทรศัพท์ 0-2633-6000 กต 4
ท่านสามารถตรวจสอบรายชื่อผู้สนับสนุนการขายหรือ
รับซื้อคืนเพิ่มเติมได้ที่หนังสือชี้ชวนส่วนข้อมูลกองทุนรวม

ติดต่อสอบถาม บริษัทหลักทรัพย์จัดการกองทุน ทิสโก้ จำกัด
รับหนังสือชี้ชวน ที่อยู่: 48/16-17 อาคารทิสโก้ทาวเวอร์ ชั้น 9 ถ.สาทรเหนือ
ร้องเรียน เขตบางรัก กรุงเทพฯ 10500
โทรศัพท์: 0-2633-6000 กต 4
website: www.tiscoasset.com email: tiscoasset@tisco.co.th

ธุรกรรมที่อาจก่อให้เกิด ความขัดแย้งทางผลประโยชน์ คุณสามารถตรวจสอบธุรกรรมที่อาจก่อให้เกิดความขัดแย้งทางผลประโยชน์
ได้ที่ เว็บไซต์ของบริษัทจัดการ (<http://www.tiscoasset.com>)

*CAC คือ โครงการแนวร่วมปฏิบัติของภาคเอกชนไทยในการต่อต้านการทุจริต (Thailand's Private Sector Collective Action against Corruption: "CAC") ของสมาคมส่งเสริมสถาบันกรรมการบริษัทไทย

- การลงทุนในหน่วยลงทุนไม่ใช่การฝากเงิน รวมทั้งไม่ได้อยู่ภายใต้ความคุ้มครองของสถาบันคุ้มครองเงินฝาก จึงมีความเสี่ยงจากการลงทุนซึ่งผู้ลงทุนอาจไม่ได้รับเงินลงทุนคืนเต็มจำนวน
- ได้รับอนุมัติจัดตั้ง และอยู่ภายใต้การกำกับดูแลของสำนักงาน ก.ล.ต
- การพิจารณาหนังสือชี้ชวนในการเสนอขายหน่วยลงทุนของกองทุนรวมนี้มิได้เป็นการแสดงว่าสำนักงาน ก.ล.ต. ได้รับรองถึงความถูกต้องของข้อมูลในหนังสือชี้ชวนของกองทุนรวม หรือได้ประกันราคาหรือ ผลตอบแทนของหน่วยลงทุนที่เสนอขายนั้น ทั้งนี้ บริษัทจัดการกองทุนรวม ได้สอบถามข้อมูลในหนังสือชี้ชวนส่วนสรุปข้อมูลสำคัญ ณ วันที่ 29 มิถุนายน 2561 แล้วด้วยความระมัดระวังในฐานะผู้รับผิดชอบ ในการดำเนินการของกองทุนรวมและขอรับรองว่าข้อมูลดังกล่าวถูกต้อง ไม่เป็นเท็จ และไม่ทำให้ผู้อื่น สำคัญผิด

คำอธิบายเพิ่มเติม

- ความเสี่ยงจากความผันผวนของมูลค่าหน่วยลงทุน (Market Risk) หมายถึง ความเสี่ยงที่มูลค่าของหลักทรัพย์ที่กองทุนรวมลงทุนจะเปลี่ยนแปลงเพิ่มขึ้นหรือลดลงจากปัจจัยภายนอก เช่น สถานะเศรษฐกิจการลงทุน ปัจจัยทางการเมืองทั้งในและต่างประเทศ เป็นต้น ซึ่งพิจารณาได้จากค่า Standard Deviation (SD) ของกองทุนรวม หากกองทุนรวมมีค่า SD สูง แสดงว่ากองทุนรวมมีความผันผวนจากการเปลี่ยนแปลงของราคาหลักทรัพย์สูง
- ความเสี่ยงจากการกระจุกตัวลงทุนในผู้ออกรายใดรายหนึ่ง (high issuer concentration risk) พิจารณาจากการลงทุนแบบกระจุกตัวในตราสารของผู้ออกตราสาร คู่สัญญา หรือบุคคลอื่นที่มีภาระผูกพันตามตราสารหรือสัญญานั้น รายใดรายหนึ่งมากกว่า 10% ของ NAV รวมกัน ทั้งนี้ การลงทุนแบบกระจุกตัวไม่รวมถึงกรณีการลงทุนในทรัพย์สินดังนี้
 1. ตราสารหนี้ภาครัฐไทย
 2. ตราสารภาครัฐต่างประเทศที่มีการจัดอันดับความน่าเชื่อถืออยู่ในอันดับที่สามารถลงทุนได้
 3. เงินฝากหรือตราสารเทียบเท่าเงินฝากที่ผู้รับฝากหรือผู้ออกตราสารที่มีการจัดอันดับความน่าเชื่อถืออยู่ในอันดับที่สามารถลงทุนได้
- อัตราส่วนหมุนเวียนการลงทุนของกองทุนรวม (Portfolio Turnover Ratio : PTR) คำนวณจากมูลค่าที่ต่ำกว่าระหว่างผลรวมของมูลค่าการซื้อขายทรัพย์สินที่กองทุนรวมลงทุนในรอบระยะเวลาผ่านมาย้อนหลัง 1 ปีหารด้วยมูลค่าทรัพย์สินสุทธิเฉลี่ยของกองทุนรวมในรอบระยะเวลาเดียวกัน เพื่อให้ผู้ลงทุนทราบถึงปริมาณการซื้อขายทรัพย์สินของกองทุน และสะท้อนกลยุทธ์การลงทุนของกองทุนได้ดียิ่งขึ้น