



หนังสือชี้ชวนสรุปข้อมูลสำคัญ

บริษัทหลักทรัพย์จัดการกองทุน ทิสโก้ จำกัด
 การเข้าร่วมการต่อต้านทุจริต
 ได้รับการรับรอง CAC*

กองทุนเปิด ทิสโก้ ตราสารหนี้เพื่อการเลี้ยงชีพ
 (ชนิดหน่วยลงทุน PVD)
 TISCO Fixed Income RMF (Class PVD)
 (TFIRMF-PVD)
 กองทุนรวมตราสารหนี้
 ประเภทกองทุนรวมเพื่อการเลี้ยงชีพ
 กองทุนรวมที่ไม่มีการลงทุนในต่างประเทศ



คุณกำลังจะลงทุนอะไร?



กองทุนรวมนี้เหมาะกับใคร?



คุณต้องระวังอะไรเป็นพิเศษ?



สัดส่วนของประเภททรัพย์สินที่ลงทุน



ค่าธรรมเนียม



ผลการดำเนินงาน



ข้อมูลอื่นๆ

การลงทุนในกองทุนรวมไม่ใช่การฝากเงิน



คุณกำลังจะลงทุนอะไร?

- **นโยบายการลงทุน:** นำเงินลงทุนทั้งหมดไปลงทุนในพันธบัตร ตัวเงินคลัง บัตรเงินฝาก ตัวสัญญาใช้เงิน ตัวแลกเปลี่ยน ตราสารแห่งหนึ่งอื่นๆ และ/หรือเงินฝาก ตลอดจนหลักทรัพย์หรือทรัพย์สินอื่นหรือการหาดอกผลโดยวิธีอื่นอย่างใดอย่างหนึ่งหรือหลายอย่าง ทั้งนี้ ตามที่สำนักงานคณะกรรมการ ก.ล.ต. ประกาศ กำหนด หรือให้ความเห็นชอบให้กองทุนรวมประเภทนี้ลงทุนได้ นอกจากนี้ กองทุนอาจลงทุนในสัญญาซื้อขายล่วงหน้า (Derivative) และตราสารที่มีลักษณะของสัญญาซื้อขายล่วงหน้าแฝง (Structured Note)
- **กลยุทธ์ในการบริหารจัดการลงทุน:** มุ่งหวังให้ผลประกอบการเคลื่อนไหวตามดัชนีชี้วัด และในบางโอกาสอาจสร้างผลตอบแทนให้สูงกว่าดัชนีชี้วัด



กองทุนรวมนี้เหมาะกับใคร?

- ผู้ลงทุนที่ต้องการออมเงินเพื่อไว้ใช้หลังเกษียณอายุ และต้องการกระจายการลงทุนไปยังตราสารหนี้ และ/หรือ เงินฝาก
- ผู้ลงทุนควรลงทุนในกองทุนรวมนี้เป็นระยะเวลาอย่างน้อย 5 ปีนับตั้งแต่วันที่ซื้อหน่วยลงทุนครั้งแรก และลงทุนจนถึงอายุไม่น้อยกว่า 55 ปี จึงจะได้รับสิทธิประโยชน์ทางภาษีจากการลงทุนในกองทุนรวมเพื่อการเลี้ยงชีพตามที่กฎหมายกำหนด
- ผู้ลงทุนที่โอนเงินลงทุนจากกองทุนสำรองเลี้ยงชีพตามเงื่อนไขที่สำนักงาน ก.ล.ต. กำหนด หรือเงินดังกล่าวข้างต้นพร้อมผลประโยชน์ที่รับโอนต่อเนื่องจากกองทุนรวมเพื่อการเลี้ยงชีพอื่น

กองทุนรวมนี้ไม่เหมาะกับใคร

- ผู้ลงทุนที่คาดหวังผลตอบแทนสูง



ทำอย่างไรหากยังไม่เข้าใจนโยบาย และความเสี่ยงของกองทุนนี้

- อ่านหนังสือชี้ชวนฉบับเต็ม หรือสอบถามผู้สนับสนุนการขายและบริษัทจัดการ

อย่าลงทุนหากไม่เข้าใจลักษณะและความเสี่ยงของกองทุนรวมนี้ดีพอ

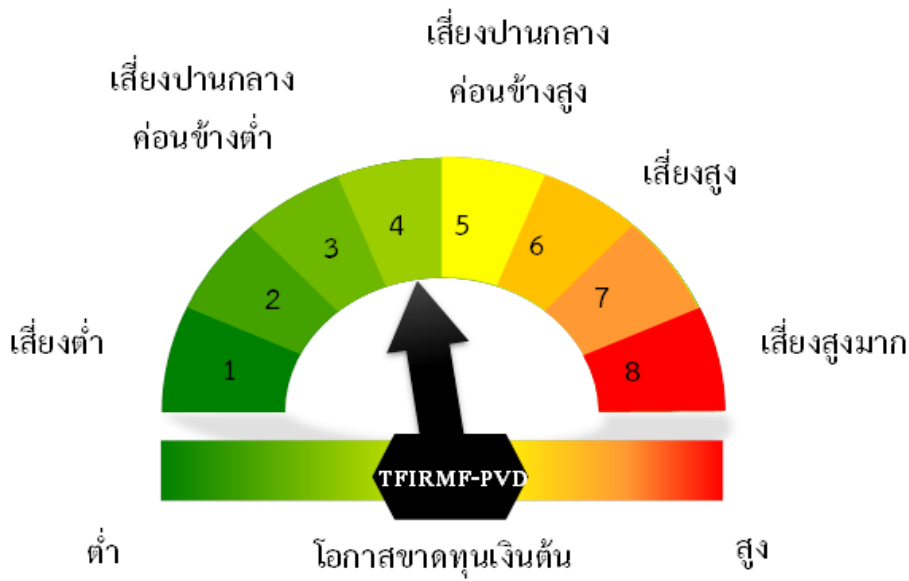


คุณต้องระวังอะไรเป็นพิเศษ?

■ คำเตือนที่สำคัญ

- ผู้ลงทุนไม่สามารถนำหน่วยลงทุนของกองทุนรวมเพื่อการเลี้ยงชีพไปจำหน่าย โอน จำน่า หรือนำไปเป็นประกัน
- ผู้ถือหน่วยลงทุนของกองทุนรวมเพื่อการเลี้ยงชีพจะไม่ได้รับสิทธิประโยชน์ทางด้านภาษี หากไม่ปฏิบัติตามเงื่อนไขการลงทุน และจะต้องคืนสิทธิประโยชน์ทางภาษีที่เคยได้รับภายในกำหนดเวลามีฉะนั้น จะต้องชำระเงินเพิ่ม และ/หรือเบี้ยปรับตามประมวลรัษฎากร
- ผู้ลงทุนควรศึกษาเงื่อนไขการลงทุนในกองทุนรวมเพื่อการเลี้ยงชีพรวมทั้งสอบถามรายละเอียดเพิ่มเติม และขอรับคู่มือภาษีได้ที่บริษัทจัดการหรือผู้สนับสนุนการขายหรือรับซื้อคืนหน่วยลงทุน
- บริษัทจัดการขอสงวนสิทธิ์ที่จะปฏิเสธหรือระงับการสั่งซื้อ การจัดสรร และ/หรือการโอนหน่วยลงทุนไม่ว่าทางตรงหรือทางอ้อมสำหรับผู้ลงทุนที่เป็นบุคคลอเมริกัน (US Person)

แผนภาพแสดงตำแหน่งความเสี่ยงของกองทุนรวม



ปัจจัยความเสี่ยงที่สำคัญ

- ความเสี่ยงจากการผิดนัดชำระหนี้ของผู้ออกตราสาร (Credit Risk)

Credit Rating ตาม	ต่ำ	อันดับความน่าเชื่อถือส่วนใหญ่ของกองทุน			สูง
National Credit Rating	Gov.bond/AAA	AA, A	BBB	ต่ำกว่า BBB	Unrated
Credit Rating ตาม	ต่ำ	อันดับความน่าเชื่อถือส่วนใหญ่ของกองทุน			สูง
International Credit Rating	Gov.bond/AAA	AA, A	BBB	ต่ำกว่า BBB	Unrated

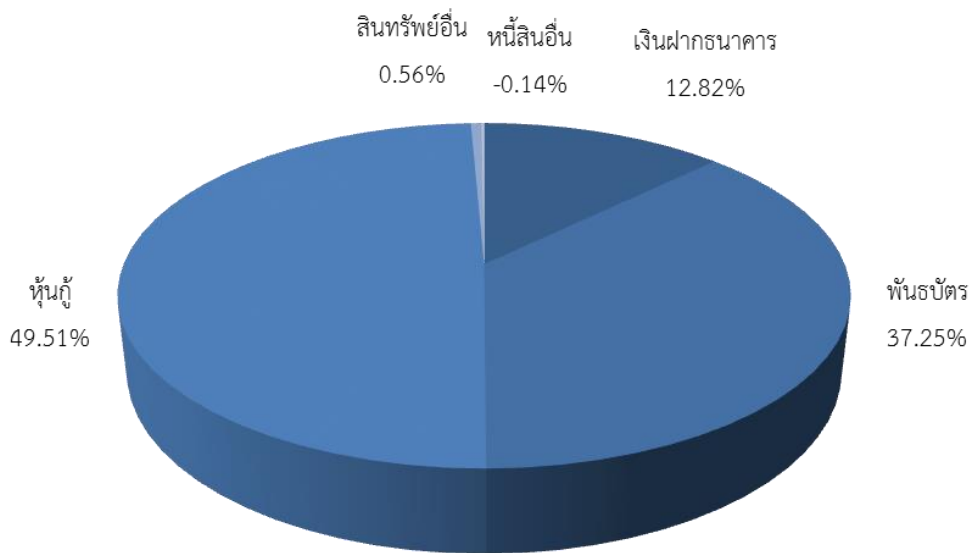
- ความเสี่ยงจากความผันผวนของมูลค่าหน่วยลงทุน (Market Risk)

อายุเฉลี่ยของทรัพย์สินที่ลงทุน	ต่ำ	สูง			
	ต่ำกว่า 3 เดือน	3 เดือนถึง 1 ปี	1 ปีถึง 3 ปี	3 ปีถึง 5 ปี	มากกว่า 5 ปี



สัดส่วนของประเภททรัพย์สินที่ลงทุน

1. สัดส่วนประเภททรัพย์สินที่ลงทุน (% ของ NAV)



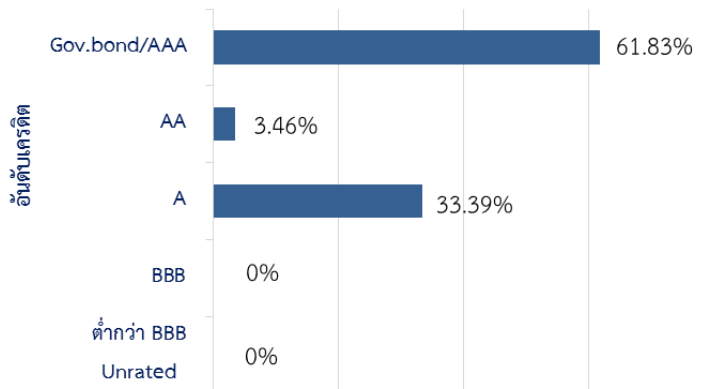
2. ชื่อทรัพย์สินที่ลงทุนสูงสุด 5 อันดับแรก

	ชื่อทรัพย์สิน	อันดับความน่าเชื่อถือ/สถาบันการจัดอันดับ	% ของ NAV
1.	พันธบัตรธนาคารแห่งประเทศไทย รุ่นที่ 1/2ปี/2561	AAA	13.34%
2.	พันธบัตรธนาคารแห่งประเทศไทย รุ่นที่ 2/2ปี/2560	AAA	9.58%
3.	พันธบัตรธนาคารแห่งประเทศไทย รุ่นที่ 1/3ปี/2559	AAA	8.82%
4.	พันธบัตรรัฐบาล ในপিบประมาณ พ.ศ. 2558 ครั้งที่ 11	AAA	2.73%
5.	หุ้นกู้ของบริษัท ทางด่วนและรถไฟฟ้ากรุงเทพ จำกัด (มหาชน) ครั้งที่ 3/2559 ชุดที่1 ไถ่ถอนปี พ.ศ. 2563	A/TRIS	2.33%

หมายเหตุ : เป็นข้อมูล ณ วันที่ 29 มิถุนายน 2561 ทั้งนี้คุณสามารถดูข้อมูลที่เป็นปัจจุบันได้ที่ www.tiscoasset.com

3. นำหนักการลงทุนตามอันดับความน่าเชื่อถือ (% ของ NAV)

ตราสารหนี้ในประเทศ



ตราสารหนี้ต่างประเทศ

Credit Rating ตาม
National Credit Rating



ตราสารหนี้ต่างประเทศ

Credit Rating ตาม
International Credit Rating





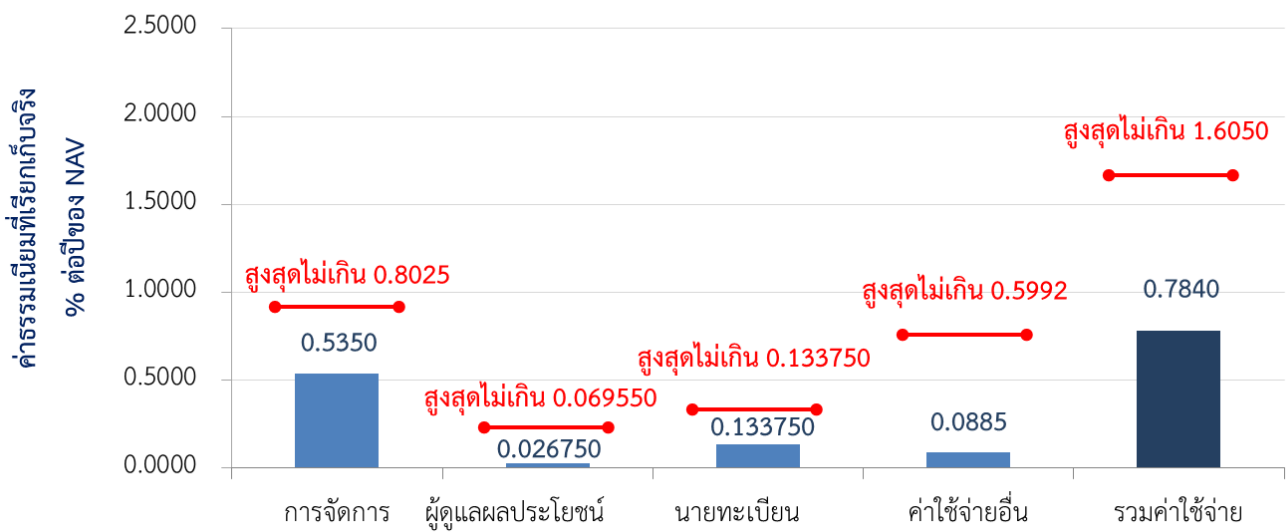
ค่าธรรมเนียม

* ค่าธรรมเนียมมีผลกระทบต่อผลตอบแทนที่คุณจะได้รับ

ดังนั้น คุณควรพิจารณาการเรียกเก็บค่าธรรมเนียมดังกล่าวก่อนการลงทุน *

ค่าธรรมเนียมที่เรียกเก็บจากกองทุนรวม (% ต่อปีของ NAV)

ค่าธรรมเนียมที่เรียกเก็บจากกองทุนรวม



ค่าธรรมเนียมที่เรียกเก็บจากผู้ถือหุ้น (% ของมูลค่าซื้อขาย)

รายการ	สูงสุดไม่เกิน	เก็บจริง
ค่าธรรมเนียมการขาย	1.00%	ปัจจุบันไม่เรียกเก็บ
ค่าธรรมเนียมการรับซื้อคืน	1.00%	ปัจจุบันไม่เรียกเก็บ
	ไม่มี	ไม่มี
ค่าธรรมเนียมการสับเปลี่ยน	สำหรับการสับเปลี่ยน 4 ครั้งแรก ของแต่ละรอบปีปฏิทิน	สำหรับการสับเปลี่ยน 4 ครั้งแรก ของแต่ละรอบปีปฏิทิน
ค่าธรรมเนียมการโอน	ไม่มี	ไม่มี

หมายเหตุ : ค่าธรรมเนียมดังกล่าวรวมภาษีมูลค่าเพิ่ม ภาษีธุรกิจเฉพาะหรือภาษีอื่นใดแล้ว



ผลการดำเนินงานในอดีต

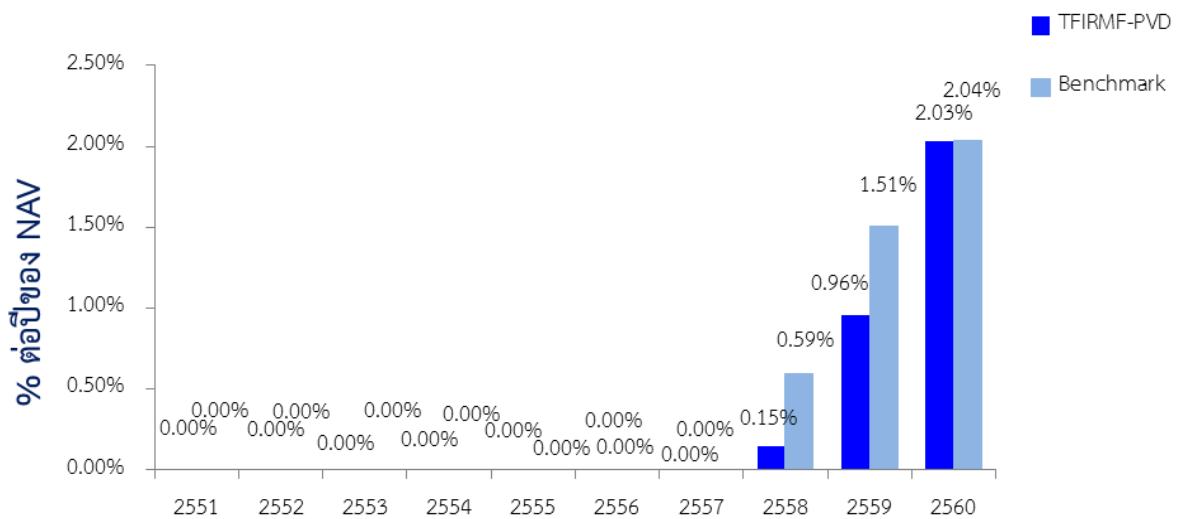
* ผลการดำเนินงานในอดีต มิได้เป็นสิ่งยืนยันถึงผลการดำเนินงานในอนาคต *

1. ดัชนีชี้วัด (Benchmark) ของกองทุนรวม

ค่าเฉลี่ยระหว่าง

- 1) อัตราดอกเบี้ยเงินฝากประจำเฉลี่ยของ BBL, KBANK, SCB สำหรับบุคคลธรรมดาวงเงิน 1 ล้านบาท ของระยะเวลาการฝาก 1 ปี = 40%
- 2) อัตราผลตอบแทนของพันธบัตรรัฐบาลไทย (Zero Rate Return) อายุประมาณ 2 ปี = 40%
- 3) อัตราผลตอบแทนของ Corporate Bond Index (BBB up) ที่มีอายุคงเหลือระหว่าง 1-3 ปี = 20%

2. ผลการดำเนินงานและดัชนีชี้วัดย้อนหลังตามปีปฏิทิน



3. กองทุนนี้เคยมีผลขาดทุนสูงสุดในช่วงเวลา 5 ปี คือ -0.347%

(*ข้อมูลตั้งแต่จัดตั้งกองทุน)

4. ความผันผวนของผลการดำเนินงาน (standard deviation) คือ 0.29% ต่อปี

5. ประเภทกองทุนรวมเพื่อใช้เปรียบเทียบผลการดำเนินงาน ณ จุดขาย คือ

Mid Term General Bond

6. ผลการดำเนินงานย้อนหลังแบบปิดหมดและความผันผวนของ ผลการดำเนินงาน

- ตารางแสดงผลการดำเนินงานย้อนหลังแบบปิดหมด ณ วันที่ 29 มิถุนายน 2561

	ผลการดำเนินงานและดัชนีชี้วัดย้อนหลัง													
	% ตามช่วงเวลา					% ต่อปี								
	Year to Date	3 เดือน	Percentile	6 เดือน	Percentile	1 ปี	Percentile	3 ปี	Percentile	5 ปี	Percentile	10 ปี	Percentile	Since Inception Return
ผลตอบแทนกองทุน	0.44%	-0.07%	75th	0.44%	75th	1.46%	75th	n.a.		n.a.		n.a.		1.40%
ผลตอบแทนตัวชี้วัด	0.62%	0.04%		0.62%		1.59%		n.a.		n.a.		n.a.		2.10%
ความผันผวนของผลการดำเนินงาน	0.23%	0.27%	25th	0.23%	25th	0.20%	25th	n.a.		n.a.		n.a.		0.29%
ความผันผวนของตัวชี้วัด	0.24%	0.24%		0.24%		0.19%		n.a.		n.a.		n.a.		0.76%

- ตารางแสดงผลการดำเนินงานของกลุ่ม Mid Term General Bond ณ วันที่ 29 มิถุนายน 2561

Peer Percentile	Return (%)						Standard Deviation (%)					
	3 เดือน	6 เดือน	1 ปี	3 ปี	5 ปี	10 ปี	3 เดือน	6 เดือน	1 ปี	3 ปี	5 ปี	10 ปี
5th Percentile	0.10%	0.70%	2.11%	2.28%	3.09%	3.10%	0.22%	0.20%	0.18%	0.34%	0.41%	0.53%
25th Percentile	0.00%	0.58%	1.83%	1.91%	2.63%	2.67%	0.27%	0.24%	0.23%	0.47%	0.52%	0.72%
50th Percentile	-0.06%	0.47%	1.63%	1.69%	2.35%	2.40%	0.42%	0.34%	0.32%	0.56%	0.62%	0.93%
75th Percentile	-0.16%	0.36%	1.29%	1.45%	2.20%	2.21%	0.51%	0.41%	0.39%	0.66%	0.76%	1.31%
95th Percentile	-0.30%	0.08%	1.00%	1.19%	1.76%	1.84%	0.70%	0.56%	0.51%	0.88%	1.01%	2.37%

*คุณสามารถดูข้อมูลที่เป็นปัจจุบันได้ที่ www.tiscoasset.com



ข้อมูลอื่นๆ

นโยบายการจ่ายเงินปันผล	ไม่จ่าย
ผู้ดูแลผลประโยชน์	ธนาคารไทยพาณิชย์ จำกัด (มหาชน)
วันที่จดทะเบียน	3 ต.ค. 45 (แก้ไขโครงการเพิ่มเติม Class PVD ในวันที่ 8 ธ.ค. 58)
อายุโครงการ	ไม่กำหนดอายุโครงการ
ซื้อและขายคืนหน่วยลงทุน	วันทำการซื้อ ระหว่างเวลา 8.30 น. ถึง 15.00 น. : ทุกวันทำการ
-ชนิดหน่วยลงทุน PVD	มูลค่าขั้นต่ำของการซื้อครั้งแรก : ไม่กำหนด
	มูลค่าขั้นต่ำของการซื้อครั้งถัดไป : ไม่กำหนด
	วันทำการขายคืน ระหว่างเวลา 8.30 น. ถึง 15.00 น. : ทุกวันทำการ
	มูลค่าขั้นต่ำของการขายคืน : ไม่กำหนด
	ยอดคงเหลือขั้นต่ำ : ไม่กำหนด
	ระยะเวลาการรับเงินค่าขายคืน : ภายใน 5 วันทำการ
	(ถัดจากวันที่คำนวณ NAV) (ปัจจุบัน 2 วันทำการ
	เฉพาะบัญชี ธ.ทิสโก้)
ประกาศมูลค่าทรัพย์สินสุทธิ	คุณสามารถตรวจสอบมูลค่าทรัพย์สินรายวันได้ที่ เว็บไซต์ของบริษัทจัดการ (http://www.tiscoasset.com)
รายชื่อผู้จัดการกองทุน	ชื่อ-นามสกุล : วันที่เริ่มบริหารกองทุนนี้
	1. นายนราธร จารุกุลวนิช 1 ส.ค. 54
	2. นายเอกพจน์ ภูวิบูลย์พาณิชย์ 17 เม.ย. 60
อัตราส่วนหมุนเวียนการลงทุน ของกองทุนรวม (PTR)	1.23
ผู้สนับสนุนการขายหรือ รับซื้อคืน	ธนาคารทิสโก้ จำกัด (มหาชน) โทรศัพท์ 0-2633-6000 กด 4 ท่านสามารถตรวจสอบรายชื่อผู้สนับสนุนการขายหรือ รับซื้อคืนเพิ่มเติมได้ที่หนังสือชี้ชวนส่วนข้อมูลกองทุนรวม
ติดต่อสอบถาม รับหนังสือชี้ชวน ร้องเรียน	บริษัทหลักทรัพย์จัดการกองทุน ทิสโก้ จำกัด ที่อยู่: 48/16-17 อาคารทิสโก้ทาวเวอร์ ชั้น 9 ถ.สาทรเหนือ เขตบางรัก กรุงเทพฯ 10500 โทรศัพท์: 0-2633-6000 กด 4 website: www.tiscoasset.com email: tiscoasset@tisco.co.th

ธุรกรรมที่อาจก่อให้เกิด คุณสามารถตรวจสอบธุรกรรมที่อาจก่อให้เกิดความขัดแย้งทางผลประโยชน์
ความขัดแย้งทางผลประโยชน์ ได้ที่ เว็บไซต์ของบริษัทจัดการ (<http://www.tiscoasset.com>)

*CAC คือ โครงการแนวร่วมปฏิบัติของภาคเอกชนไทยในการต่อต้านการทุจริต (Thailand's Private Sector Collective Action against Corruption: "CAC") ของสมาคมส่งเสริมสถาบันกรรมการบริษัทไทย

- การลงทุนในหน่วยลงทุนไม่ใช่การฝากเงิน รวมทั้งไม่ได้อยู่ภายใต้ความคุ้มครองของสถาบันคุ้มครองเงินฝาก จึงมีความเสี่ยงจากการลงทุนซึ่งผู้ลงทุนอาจไม่ได้รับเงินลงทุนคืนเต็มจำนวน
- ได้รับอนุมัติจัดตั้ง และอยู่ภายใต้การกำกับดูแลของสำนักงาน ก.ล.ต
- การพิจารณาหนังสือชี้ชวนในการเสนอขายหน่วยลงทุนของกองทุนรวมนี้มีได้เป็นการแสดงว่าสำนักงาน ก.ล.ต. ได้รับรองถึงความถูกต้องของข้อมูลในหนังสือชี้ชวนของกองทุนรวม หรือได้ประกันราคาหรือผลตอบแทนของหน่วยลงทุนที่เสนอขายนั้น ทั้งนี้ บริษัทจัดการกองทุนรวม ได้สอบทานข้อมูลในหนังสือชี้ชวนส่วนสรุปข้อมูลสำคัญ ณ วันที่ 29 มิถุนายน 2561 แล้วด้วยความระมัดระวังในฐานะผู้รับผิดชอบในการดำเนินการของกองทุนรวมและขอรับรองว่าข้อมูลดังกล่าวถูกต้อง ไม่เป็นเท็จ และไม่ทำให้ผู้อื่นสำคัญผิด

คำอธิบายเพิ่มเติม

- ความเสี่ยงจากการผิดนัดชำระหนี้ของผู้ออกตราสาร (Credit Risk) หมายถึง การพิจารณาจากอันดับความน่าเชื่อถือของตราสารที่ลงทุน (Credit Rating) ซึ่งเป็นข้อมูลบอกระดับความสามารถในการชำระหนี้ โดยพิจารณาจากผลการดำเนินงานที่ผ่านมาและฐานะการเงินของผู้ออกตราสาร Credit Rating ของหุ้นกู้ระยะยาวมีความหมายโดยย่อ ดังต่อไปนี้

ระดับการลงทุน	TRIS	Fitch	Moody's	S&P	คำอธิบาย
ระดับที่นำลงทุน	AAA	AAA(tha)	Aaa	AAA	อันดับเครดิตสูงสุด มีความเสี่ยงต่ำที่สุดที่จะไม่สามารถชำระหนี้ได้ตามกำหนด
	AA	AA(tha)	Aa	AA	อันดับเครดิตรองลงมาและถือว่ามีความเสี่ยงต่ำมากที่จะไม่สามารถชำระหนี้ได้ตามกำหนด
	A	A(tha)	A	A	ความเสี่ยงต่ำที่จะไม่สามารถชำระหนี้ได้ตามกำหนด
	BBB	BBB(tha)	Baa	BBB	ความเสี่ยงปานกลางที่จะไม่สามารถชำระหนี้ได้ตามกำหนด
ระดับที่ต่ำกว่านำลงทุน	ต่ำกว่า BBB	ต่ำกว่า BBB(tha)	ต่ำกว่า Baa	ต่ำกว่า BBB	ความเสี่ยงสูงที่จะไม่สามารถชำระหนี้ได้ตามกำหนด

- ความเสี่ยงจากความผันผวนของมูลค่าหน่วยลงทุน (Market Risk) หมายถึง การเปลี่ยนแปลงของอัตราดอกเบี้ยซึ่งขึ้นกับปัจจัยภายนอก เช่น สภาพเศรษฐกิจการลงทุน ปัจจัยทางการเมืองทั้งในและต่างประเทศ เป็นต้น โดยราคาตราสารหนี้จะเปลี่ยนแปลงในทิศทางตรงข้ามกับการเปลี่ยนแปลงของอัตราดอกเบี้ย เช่น หากอัตราดอกเบี้ยในตลาดเงินมีแนวโน้มปรับตัวสูงขึ้น อัตราดอกเบี้ยของตราสารหนี้ที่ออกใหม่ก็จะสูงขึ้นด้วย ดังนั้น ราคาตราสารหนี้ที่ออกมาก่อนหน้าจะมีการซื้อขายในระดับราคาที่ต่ำลง โดยกองทุนรวมที่มีอายุเฉลี่ยของทรัพย์สินที่ลงทุน (Portfolio Duration) สูง จะมีโอกาสเผชิญกับการเปลี่ยนแปลงของราคามากกว่ากองทุนรวมที่มี Portfolio Duration ต่ำกว่า
- อัตราส่วนหมุนเวียนการลงทุนของกองทุนรวม (Portfolio Turnover Ratio : PTR) คำนวณจากมูลค่าที่ต่ำกว่าระหว่างผลรวมของมูลค่าการซื้อขายทรัพย์สินกับผลรวมของมูลค่าการขายทรัพย์สินที่กองทุนรวมลงทุนในรอบระยะเวลาผ่านมาย้อนหลัง 1 ปีหารด้วยมูลค่าทรัพย์สินสุทธิเฉลี่ยของกองทุนรวมในรอบระยะเวลาเดียวกัน เพื่อให้ผู้ลงทุนทราบถึงปริมาณการซื้อขายทรัพย์สินของกองทุน และสะท้อนกลยุทธ์การลงทุนของกองทุนได้ดียิ่งขึ้น