



# หนังสือชี้ชวนสรุปข้อมูลสำคัญ

บริษัทหลักทรัพย์จัดการกองทุน ทิสโก้ จำกัด  
การเข้าร่วมการต่อต้านทุจริต  
ได้รับการรับรอง CAC\*

กองทุนเปิด ทิสโก้ หุ้นบึก  
TISCO Big Equity Fund (TISCOBIG)  
กองทุนรวมตราสารทุน  
กองทุนรวมที่ไม่มีการลงทุนในต่างประเทศ

กองทุนนี้ลงทุนกระจุกตัวในผู้ออก จึงมีความเสี่ยงที่ผู้ลงทุนอาจสูญเสียเงินลงทุนจำนวนมาก



คุณกำลังจะลงทุนอะไร?



กองทุนรวมนี้เหมาะกับใคร?



คุณต้องระวังอะไรเป็นพิเศษ?



สัดส่วนของประเภททรัพย์สินที่ลงทุน



ค่าธรรมเนียม



ผลการดำเนินงาน



ข้อมูลอื่นๆ

การลงทุนในกองทุนรวมไม่ใช่การฝากเงิน



## คุณกำลังจะลงทุนอะไร?

- **นโยบายการลงทุน:** กองทุนจะลงทุนในหรือมีไว้ซึ่งหุ้นของบริษัทจดทะเบียนในตลาดหลักทรัพย์แห่งประเทศไทย และ/หรือตลาดหลักทรัพย์เอ็มเอไอ ที่มีปัจจัยพื้นฐานดี และ/หรือมีความมั่นคง และ/หรือมีแนวโน้มการเจริญเติบโตทางธุรกิจ โดยจะเน้นลงทุนในหุ้นที่จดทะเบียนในตลาดหลักทรัพย์แห่งประเทศไทย 20 บริษัทแรก ซึ่งเรียงลำดับตามมูลค่าหลักทรัพย์ตามราคาตลาด (Market Capitalization) ที่ผ่านหลักเกณฑ์การคัดเลือกหลักทรัพย์ให้เป็นส่วนประกอบของดัชนี SET50 โดยเฉลี่ยในรอบปีบัญชีไม่น้อยกว่าร้อยละ 80 ของมูลค่าทรัพย์สินสุทธิของกองทุน ทั้งนี้ บริษัทจัดการจะเป็นผู้กำหนดสัดส่วนการลงทุนในหุ้นแต่ละบริษัทโดยขึ้นอยู่กับดุลยพินิจของบริษัทจัดการ ตามสภาวะการลงทุนหรือการคาดการณ์สภาวะการลงทุนในแต่ละขณะ

ณ วันที่กองทุนลงทุนครั้งแรก บริษัทจัดการจะพิจารณาคัดเลือกหลักทรัพย์ที่กองทุนจะลงทุน โดยจะพิจารณารายชื่อของหลักทรัพย์ที่เป็นส่วนประกอบของดัชนี SET50 และมีมูลค่าหลักทรัพย์ตามราคาตลาด ณ วันทำการก่อนหน้าวันที่กองทุนลงทุน สูงสุด 20 อันดับแรก เพื่อคัดเลือกหลักทรัพย์ที่จะลงทุน 20 บริษัทแรก และบริษัทจัดการจะมีการปรับเปลี่ยนรายชื่อหลักทรัพย์ที่ลงทุนและปรับสัดส่วนการลงทุนในหุ้นแต่ละบริษัทเป็นรายไตรมาส โดยจะพิจารณารายชื่อของหลักทรัพย์ที่เป็นส่วนประกอบของดัชนี SET50 และมีมูลค่าหลักทรัพย์ตามราคาตลาด ณ วันทำการสุดท้ายของแต่ละไตรมาส สูงสุด 20 อันดับแรก เพื่อคัดเลือกหลักทรัพย์ที่จะลงทุน 20 บริษัทแรกในไตรมาสถัดไป

กองทุนอาจลงทุนในสัญญาซื้อขายล่วงหน้า (Derivatives) เพื่อเพิ่มประสิทธิภาพการบริหารการลงทุน (Efficient Portfolio Management) โดยพิจารณาจากสภาวะตลาดในขณะนั้น กฎข้อบังคับ และปัจจัยอื่นๆ ที่เกี่ยวข้อง เช่น ทิศทางราคาหลักทรัพย์ อัตราดอกเบี้ย รวมถึงค่าใช้จ่ายในการลงทุนในสัญญาซื้อขายล่วงหน้า เป็นต้น

- **กลยุทธ์ในการบริหารจัดการลงทุน:** มุ่งหวังให้ผลประกอบการสูงกว่าดัชนีชี้วัด (active management)



## กองทุนรวมนี้เหมาะกับใคร?

- ผู้ลงทุนทั่วไปที่ต้องการได้รับผลตอบแทนจากการลงทุนในหุ้นที่มีมูลค่าหลักทรัพย์ตามราคาตลาด (Market Capitalization) ขนาดใหญ่ โดยมุ่งหวังผลตอบแทนที่กองทุนจะได้รับจากเงินปันผลหรือกำไรส่วนเกินทุนจากการลงทุนในหุ้นดังกล่าว
- ผู้ลงทุนที่สามารถรับความผันผวนของราคาหุ้นที่กองทุนรวมไปลงทุน ซึ่งอาจจะปรับตัวเพิ่มสูงขึ้น หรือลดลงจนต่ำกว่ามูลค่าที่ลงทุนและทำให้ขาดทุนได้

## กองทุนรวมนี้**ไม่**เหมาะกับใคร

- ผู้ลงทุนที่เน้นการได้รับผลตอบแทนในจำนวนเงินที่แน่นอน หรือรักษาเงินต้นให้อยู่ครบ



### ทำอย่างไรหากยังไม่เข้าใจนโยบาย และความเสี่ยงของกองทุนนี้

- อ่านหนังสือชี้ชวนฉบับเต็ม หรือสอบถามผู้สนับสนุนการขายและบริษัทจัดการ

**อย่าลงทุนหากไม่เข้าใจลักษณะและความเสี่ยงของกองทุนรวมนี้ดีพอ**

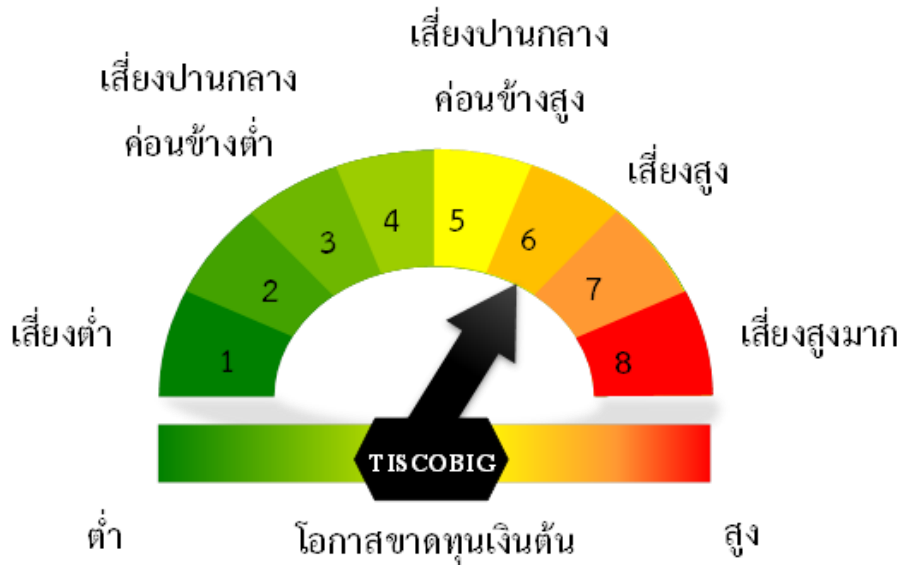


### คุณต้องระวังอะไรเป็นพิเศษ?

#### ■ คำเตือนที่สำคัญ

- กองทุนอาจลงทุนในสัญญาซื้อขายล่วงหน้าเพื่อเพิ่มประสิทธิภาพการบริหารการลงทุน และอาจลงทุนในตราสารที่มีลักษณะของสัญญาซื้อขายล่วงหน้าแฝง ดังนั้น กองทุนจึงมีความเสี่ยงมากกว่ากองทุนรวมอื่น จึงเหมาะสมกับผู้ลงทุนที่ต้องการผลตอบแทนสูงและสามารถรับความเสี่ยงได้สูงกว่าผู้ลงทุนทั่วไป
- ผู้ลงทุนควรลงทุนในกองทุนนี้ เมื่อมีความเข้าใจในความเสี่ยงของสัญญาซื้อขายล่วงหน้าและผู้ลงทุนควรพิจารณาความเหมาะสมของการลงทุน โดยคำนึงถึงประสบการณ์การลงทุน วัตถุประสงค์การลงทุน และฐานะการเงินของผู้ลงทุนเอง
- บริษัทจัดการขอสงวนสิทธิ์ที่จะปฏิเสธหรือระงับการสั่งซื้อ การจัดสรร และ/หรือ การโอนหน่วยลงทุน ไม่ว่าจะทางตรงหรือทางอ้อมสำหรับผู้ลงทุนที่เป็นบุคคลอเมริกัน (US Person)

# แผนภาพแสดงตำแหน่งความเสี่ยงของกองทุนรวม



## ปัจจัยความเสี่ยงที่สำคัญ

- ความเสี่ยงจากความผันผวนของมูลค่าหน่วยลงทุน (Market Risk)

ความผันผวนของ ผลการดำเนินงาน (SD) ต่อปี	ต่ำ	< 5%	5-10%	10-15%	15-25%	สูง
--	-----	------	-------	--------	--------	-----

- ความเสี่ยงจากการกระจุกตัวลงทุนในผู้ออกรายใดรายหนึ่ง

การกระจุกตัวลงทุน ในผู้ออกตราสารรวม	ต่ำ	≤ 10%	10-20%	20-50%	50-80%	สูง
--	-----	-------	--------	--------	--------	-----

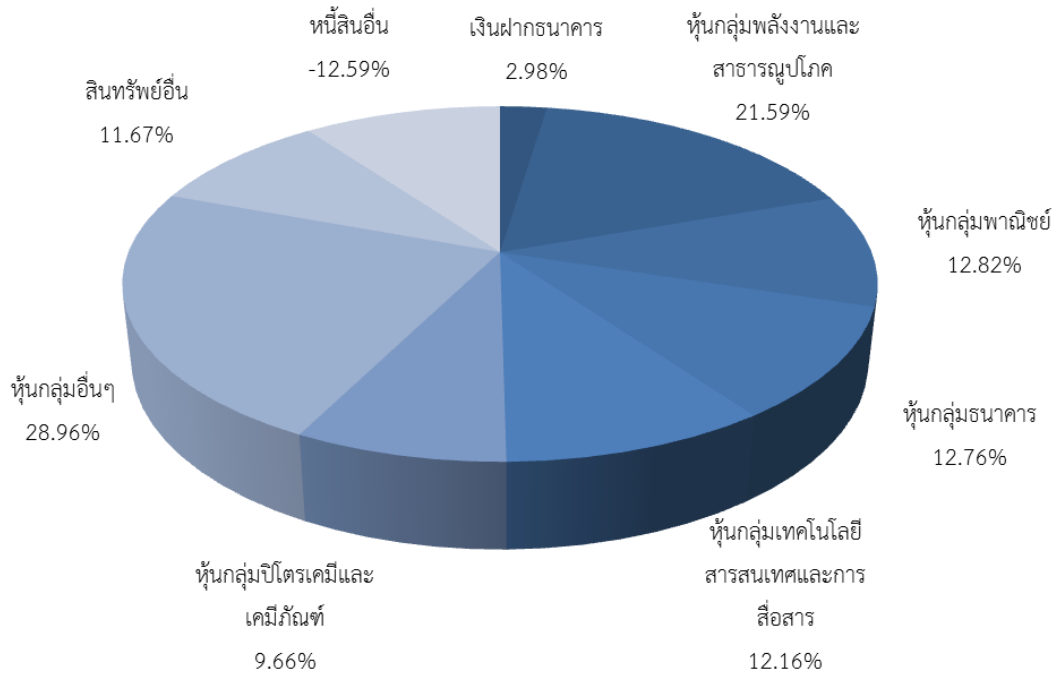
- ความเสี่ยงของลักษณะหุ้นที่กองทุนรวมเน้นลงทุน

กลุ่มหุ้นที่เน้นลงทุน	ต่ำ	General	Large Cap	Mid/Small	Sector	สูง
-----------------------	-----	---------	-----------	-----------	--------	-----



## สัดส่วนของประเภททรัพย์สินที่ลงทุน

### 1. สัดส่วนประเภททรัพย์สินที่ลงทุน (% ของ NAV)



### 2. ชื่อทรัพย์สินที่ลงทุนสูงสุด 5 อันดับแรก

	ชื่อทรัพย์สิน	% ของ NAV
1.	หุ้นสามัญบริษัท ปตท. จำกัด (มหาชน)	12.36%
2.	หุ้นสามัญบริษัทปตท.สำรวจและผลิตปิโตรเลียม จำกัด (มหาชน)	9.22%
3.	หุ้นสามัญบริษัทกรุงเทพดุสิตเวชการ จำกัด (มหาชน)	8.98%
4.	หุ้นสามัญบริษัท ท่าอากาศยานไทย จำกัด (มหาชน)	8.83%
5.	หุ้นสามัญบริษัท อินโดรามา เวนเจอร์ส จำกัด (มหาชน)	8.75%

หมายเหตุ : เป็นข้อมูล ณ วันที่ 29 มิถุนายน 2561 ทั้งนี้คุณสามารถดูข้อมูลที่เป็นปัจจุบันได้ที่ [www.tiscoasset.com](http://www.tiscoasset.com)



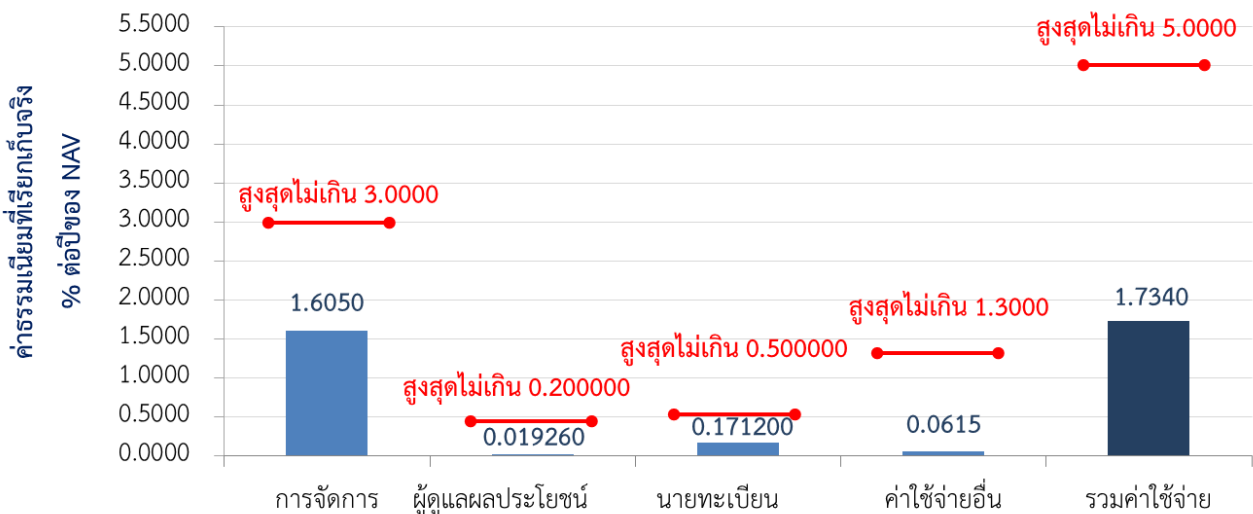
## ค่าธรรมเนียม

\* ค่าธรรมเนียมมีผลกระทบต่อผลตอบแทนที่คุณจะได้รับ

ตั้งนั้น คุณควรพิจารณาการเรียกเก็บค่าธรรมเนียมดังกล่าวก่อนการลงทุน \*

### ค่าธรรมเนียมที่เรียกเก็บจากกองทุนรวม (% ต่อปีของ NAV)

ค่าธรรมเนียมที่เรียกเก็บจากกองทุนรวม



### ค่าธรรมเนียมที่เรียกเก็บจากผู้ถือหน่วย (% ของมูลค่าซื้อขาย)

รายการ	สูงสุดไม่เกิน	เก็บจริง
ค่าธรรมเนียมการขาย	2.50%	1.00%
ค่าธรรมเนียมการรับซื้อคืน	2.50%	ปัจจุบันไม่เรียกเก็บ
ค่าธรรมเนียมการสับเปลี่ยน	ไม่มี	ไม่มี
	30 บาทต่อ 10,000	30 บาทต่อ 10,000
ค่าธรรมเนียมการโอน	หน่วยหรือเศษของ 10,000 หน่วย	หน่วยหรือเศษของ 10,000 หน่วย

หมายเหตุ :

\*ค่าธรรมเนียมดังกล่าวรวมภาษีมูลค่าเพิ่ม ภาษีธุรกิจเฉพาะหรือภาษีอื่นใดแล้ว

\*\* บริษัทจัดการอาจคิดค่าธรรมเนียมการขายหน่วยลงทุนกับผู้ลงทุนแต่ละกลุ่มไม่เท่ากัน ดังนี้

(1) บริษัทจัดการจะยกเว้นค่าธรรมเนียมการขายหน่วยลงทุนให้แก่ กองทุนสำรองเลี้ยงชีพ กองทุนส่วนบุคคล ภายใต้การจัดการของบลจ.ทิสโก้ จำกัด

(2) บริษัทจัดการจะเรียกเก็บค่าธรรมเนียมการขายหน่วยลงทุนในอัตรา 0.50% กับผู้ลงทุนบางกลุ่ม อันได้แก่ กองทุนบำเหน็จบำนาญข้าราชการ ตลาดหลักทรัพย์แห่งประเทศไทย สำนักงานคณะกรรมการ ก.ล.ต.สำนักงานประกันสังคม บริษัทประกันชีวิต บริษัทประกันภัย บริษัทหลักทรัพย์ ธนาคารพาณิชย์ สถาบันการเงินเฉพาะกิจ และมหาวิทยาลัยที่จัดตั้งขึ้นภายใต้กฎหมายของประเทศไทย



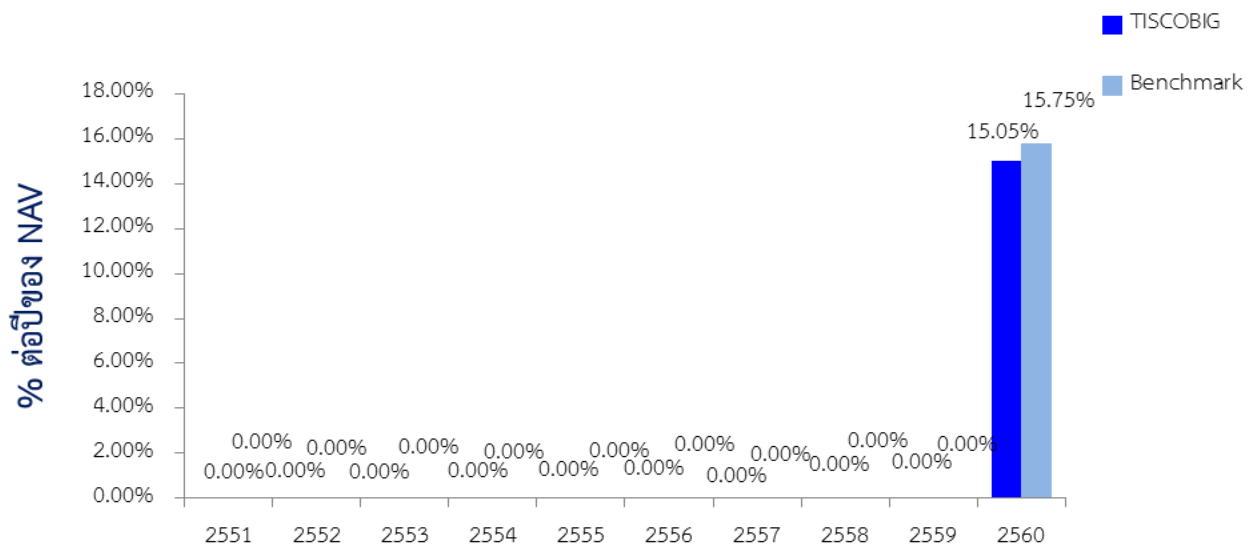
## ผลการดำเนินงานในอดีต

\* ผลการดำเนินงานในอดีต มิได้เป็นสิ่งยืนยันถึงผลการดำเนินงานในอนาคต \*

### 1. ดัชนีชี้วัด (Benchmark) ของกองทุนรวม

ดัชนีผลตอบแทนรวม SET50 (SET50 TRI)

### 2. ผลการดำเนินงานและดัชนีชี้วัดย้อนหลังตามปีปฏิทิน



3. กองทุนนี้เคยมีผลขาดทุนสูงสุดในช่วงเวลา 5 ปี คือ -10.278%

4. ความผันผวนของการดำเนินงาน (standard deviation) คือ 9.96% ต่อปี

5. ประเภทกองทุนรวมเพื่อใช้เปรียบเทียบผลการดำเนินงาน ณ จุดขาย คือ  
Equity Large Cap



## 6. ผลการดำเนินงานย้อนหลังแบบปิดหมดและความผันผวนของ ผลการดำเนินงาน

- ตารางแสดงผลการดำเนินงานย้อนหลังแบบปิดหมด ณ วันที่ 29 มิถุนายน 2561

	ผลการดำเนินงานและดัชนีชี้วัดย้อนหลัง													
	% ตามช่วงเวลา					% ต่อปี								
	Year to Date	3 เดือน	Percentile	6 เดือน	Percentile	1 ปี	Percentile	3 ปี	Percentile	5 ปี	Percentile	10 ปี	Percentile	Since Inception Return
ผลตอบแทนกองทุน	-5.60%	-7.95%	25th	-5.60%	50th	9.09%	25th	n.a.		n.a.		n.a.		7.80%
ผลตอบแทนตัวชี้วัด	-5.73%	-9.40%		-5.73%		8.91%		n.a.		n.a.		n.a.		8.29%
ความผันผวนของผลการดำเนินงาน	11.89%	13.19%	75th	11.89%	75th	10.37%	75th	n.a.		n.a.		n.a.		9.96%
ความผันผวนของตัวชี้วัด	10.17%	11.31%		10.17%		8.61%		n.a.		n.a.		n.a.		8.28%

- ตารางแสดงผลการดำเนินงานของกลุ่ม Equity Large Cap ณ วันที่ 29 มิถุนายน 2561

Peer Percentile	Return (%)						Standard Deviation (%)					
	3 เดือน	6 เดือน	1 ปี	3 ปี	5 ปี	10 ปี	3 เดือน	6 เดือน	1 ปี	3 ปี	5 ปี	10 ปี
5th Percentile	-7.25%	-3.93%	11.48%	6.39%	5.71%	12.70%	11.76%	10.56%	9.34%	9.47%	11.62%	17.62%
25th Percentile	-8.11%	-4.72%	9.09%	5.62%	4.52%	10.97%	12.73%	11.07%	9.65%	10.23%	11.73%	19.65%
50th Percentile	-8.86%	-6.23%	8.25%	4.72%	3.36%	9.98%	12.90%	11.57%	9.90%	10.53%	11.98%	19.98%
75th Percentile	-9.33%	-7.44%	6.34%	3.43%	2.09%	8.89%	13.76%	12.26%	10.44%	11.44%	12.35%	20.12%
95th Percentile	-10.90%	-10.60%	-0.36%	2.83%	1.15%	8.62%	14.20%	12.51%	10.60%	11.91%	12.66%	20.75%

\*คุณสามารถดูข้อมูลที่เป็นปัจจุบันได้ที่ [www.tiscoasset.com](http://www.tiscoasset.com)



## ข้อมูลอื่นๆ

นโยบายการจ่ายเงินปันผล	ไม่จ่าย
ผู้ดูแลผลประโยชน์	ธนาคารทหารไทย จำกัด (มหาชน)
วันที่จดทะเบียน	25 พ.ค. 60
อายุโครงการ	ไม่กำหนดอายุโครงการ
ซื้อและขายคืนหน่วยลงทุน	<b>วันทำการซื้อ</b> ระหว่างเวลา 8.30 น. ถึง 15.00 น. : ทุกวันทำการซื้อขาย มูลค่าขั้นต่ำของการซื้อครั้งแรก : 1,000 บาท มูลค่าขั้นต่ำของการซื้อครั้งถัดไป : 1,000 บาท <b>วันทำการขายคืน</b> ระหว่างเวลา 8.30 น. ถึง 15.00 น. : ทุกวันทำการซื้อขาย มูลค่าขั้นต่ำของการขายคืน : ไม่กำหนด ยอดคงเหลือขั้นต่ำ : 100 หน่วย ระยะเวลาการรับเงินค่าขายคืน : ภายใน 5 วันทำการ (ถัดจากวันที่คำนวณ NAV) (ปัจจุบัน 3 วันทำการ เฉพาะบัญชี ธ.ทิสโก้)
ประกาศมูลค่าทรัพย์สินสุทธิ	คุณสามารถตรวจสอบมูลค่าทรัพย์สินรายวันได้ที่ เว็บไซต์ของบริษัทจัดการ ( <a href="http://www.tiscoasset.com">http://www.tiscoasset.com</a> )
รายชื่อผู้จัดการกองทุน	ชื่อ-นามสกุล : วันที่เริ่มบริหารกองทุนนี้ 1. นางสาวมลลิกา นิยมในธรรม 25 พ.ค. 60 2. นายนิพนธ์ ไกรลาศโอฬาร 25 พ.ค. 60 3. นายณวัฒน์ ศรีวรพงษ์พันธ์ 1 ก.ย. 60
อัตราส่วนหมุนเวียนการลงทุน ของกองทุนรวม (PTR)	2.62
ผู้สนับสนุนการขายหรือ รับซื้อคืน	ธนาคารทิสโก้ จำกัด (มหาชน) โทรศัพท์ 0-2633-6000 กต 4 ท่านสามารถตรวจสอบรายชื่อผู้สนับสนุนการขายหรือ รับซื้อคืนเพิ่มเติมได้ที่หนังสือชี้ชวนส่วนข้อมูลกองทุนรวม
ติดต่อสอบถาม รับหนังสือชี้ชวน ร้องเรียน	บริษัทหลักทรัพย์จัดการกองทุน ทิสโก้ จำกัด ที่อยู่: 48/16-17 อาคารทิสโก้ทาวเวอร์ ชั้น 9 ถ.สาทรเหนือ เขตบางรัก กรุงเทพฯ 10500

โทรศัพท์: 0-2633-6000 กด 4

website: [www.tiscoasset.com](http://www.tiscoasset.com) email: [tiscoasset@tisco.co.th](mailto:tiscoasset@tisco.co.th)

ธุรกรรมที่อาจก่อให้เกิด                      คุณสามารถตรวจสอบธุรกรรมที่อาจก่อให้เกิดความขัดแย้งทางผลประโยชน์  
ความขัดแย้งทางผลประโยชน์              ได้ที่ เว็บไซต์ของบริษัทจัดการ (<http://www.tiscoasset.com>)

\*CAC คือ โครงการแนวร่วมปฏิบัติของภาคเอกชนไทยในการต่อต้านการทุจริต (Thailand's Private Sector Collective Action against Corruption: "CAC") ของสมาคมส่งเสริมสถาบันกรรมการบริษัทไทย

- การลงทุนในหน่วยลงทุนไม่ใช่การฝากเงิน รวมทั้งไม่ได้อยู่ภายใต้ความคุ้มครองของสถาบันคุ้มครองเงินฝาก จึงมีความเสี่ยงจากการลงทุนซึ่งผู้ลงทุนอาจไม่ได้รับเงินลงทุนคืนเต็มจำนวน
- ได้รับอนุมัติจัดตั้ง และอยู่ภายใต้การกำกับดูแลของสำนักงาน ก.ล.ต
- การพิจารณาหนังสือชี้ชวนในการเสนอขายหน่วยลงทุนของกองทุนรวมนี้มีได้เป็นการแสดงว่าสำนักงาน ก.ล.ต. ได้รับรองถึงความถูกต้องของข้อมูลในหนังสือชี้ชวนของกองทุนรวม หรือได้ประกันราคาหรือผลตอบแทนของหน่วยลงทุนที่เสนอขายนั้น ทั้งนี้ บริษัทจัดการกองทุนรวม ได้สอบถามข้อมูลในหนังสือชี้ชวนส่วนสรุปข้อมูลสำคัญ ณ วันที่ 29 มิถุนายน 2561 แล้วด้วยความระมัดระวังในฐานะผู้รับผิดชอบในการดำเนินการของกองทุนรวมและขอรับรองว่าข้อมูลดังกล่าวถูกต้อง ไม่เป็นเท็จ และไม่ทำให้ผู้อื่นสำคัญผิด

## คำอธิบายเพิ่มเติม

- ความเสี่ยงจากความผันผวนของมูลค่าหน่วยลงทุน (Market Risk) หมายถึง ความเสี่ยงที่มูลค่าของหลักทรัพย์ที่กองทุนรวมลงทุนจะเปลี่ยนแปลงเพิ่มขึ้นหรือลดลงจากปัจจัยภายนอก เช่น สถานะเศรษฐกิจการลงทุน ปัจจัยทางการเมืองทั้งในและต่างประเทศ เป็นต้น ซึ่งพิจารณาได้จากค่า Standard Deviation (SD) ของกองทุนรวม หากกองทุนรวมมีค่า SD สูง แสดงว่ากองทุนรวมมีความผันผวนจากการเปลี่ยนแปลงของราคาหลักทรัพย์สูง
- ความเสี่ยงจากการกระจุกตัวลงทุนในผู้ออกรายใดรายหนึ่ง (high issuer concentration risk) พิจารณาจากการลงทุนแบบกระจุกตัวในตราสารของผู้ออกตราสาร คู่สัญญา หรือบุคคลอื่นที่มีภาระผูกพันตามตราสารหรือสัญญานั้น รายใดรายหนึ่งมากกว่า 10% ของ NAV รวมกัน ทั้งนี้ การลงทุนแบบกระจุกตัวไม่รวมถึงกรณีการลงทุนในทรัพย์สินดังนี้
  1. ตราสารหนี้ภาครัฐไทย
  2. ตราสารภาครัฐต่างประเทศที่มีการจัดอันดับความน่าเชื่อถืออยู่ในอันดับที่สามารถลงทุนได้
  3. เงินฝากหรือตราสารเทียบเท่าเงินฝากที่ผู้รับฝากหรือผู้ออกตราสารที่มีการจัดอันดับความน่าเชื่อถืออยู่ในอันดับที่สามารถลงทุนได้
- อัตราส่วนหมุนเวียนการลงทุนของกองทุนรวม (Portfolio Turnover Ratio : PTR) คำนวณจากมูลค่าที่ต่ำกว่าระหว่างผลรวมของมูลค่าการซื้อขายทรัพย์สินกับผลรวมของมูลค่าการขายทรัพย์สินที่กองทุนรวมลงทุนในรอบระยะเวลาผ่านมาย้อนหลัง 1 ปีหารด้วยมูลค่าทรัพย์สินสุทธิเฉลี่ยของกองทุนรวมในรอบระยะเวลาเดียวกัน เพื่อให้ผู้ลงทุนทราบถึงปริมาณการซื้อขายทรัพย์สินของกองทุน และสะท้อนกลยุทธ์การลงทุนของกองทุนได้ดียิ่งขึ้น