



หนังสือชี้ชวนสรุปข้อมูลสำคัญ

บริษัทหลักทรัพย์จัดการกองทุน ทิสโก้ จำกัด
การเข้าร่วมการต่อต้านทุจริต
ได้รับการรับรอง CAC*

กองทุนเปิด ทิสโก้ หุ้นระยะยาว (ชนิดหน่วยลงทุน A)
TISCO Long Term Equity Fund (Class A)
(TISCOLTF-A)
กองทุนรวมตราสารแห่งทุน
ประเภทกองทุนรวมหุ้นระยะยาว
กองทุนที่ลงทุนแบบมีความเสี่ยงทั้งในและต่างประเทศ



คุณกำลังจะลงทุนอะไร?



กองทุนรวมนี้เหมาะกับใคร?



คุณต้องระวังอะไรเป็นพิเศษ?



สัดส่วนของประเภททรัพย์สินที่ลงทุน



ค่าธรรมเนียม



ผลการดำเนินงาน



ข้อมูลอื่นๆ

การลงทุนในกองทุนรวมไม่ใช่การฝากเงิน



คุณกำลังจะลงทุนอะไร?

- **นโยบายการลงทุน:** ลงทุนในหรือมีไว้ซึ่งหุ้นสามัญของบริษัทจดทะเบียนในตลาดหลักทรัพย์ โดยมีฐานะการลงทุนสุทธิ (“net exposure”) ในหุ้นสามัญของบริษัทที่จดทะเบียนในตลาดหลักทรัพย์เฉลี่ยในรอบปีบัญชีไม่น้อยกว่าร้อยละ 65 ของมูลค่าทรัพย์สินสุทธิของกองทุน สำหรับส่วนที่เหลืออาจลงทุนในตราสารทางการเงิน ตราสารแห่งหนึ่งอื่นๆ และ/หรือเงินฝาก ตลอดจนหลักทรัพย์หรือทรัพย์สินอื่นหรือการหาผลตอบแทนโดยวิธีอื่นใดอย่างหนึ่งหรือหลายอย่าง ตามที่คณะกรรมการ ก.ล.ต. หรือสำนักงานคณะกรรมการ ก.ล.ต. ประกาศกำหนดหรือให้ความเห็นชอบ
- **กลยุทธ์ในการบริหารจัดการลงทุน:** มุ่งหวังให้ผลประกอบการสูงกว่าดัชนีชี้วัด (active management)



กองทุนรวมนี้เหมาะกับใคร?

- ผู้ลงทุนทั่วไปที่ต้องการออมเงิน และลงทุนในระยะยาวเพื่อสิทธิประโยชน์ทางภาษี
- ผู้ลงทุนที่สามารถรับความผันผวนของราคาหุ้นที่กองทุนรวมไปลงทุน ซึ่งอาจจะปรับตัวเพิ่มสูงขึ้น หรือลดลงต่ำกว่ามูลค่าที่ลงทุนและทำให้ขาดทุนได้
- ผู้ลงทุนควรลงทุนในกองทุนนี้ไม่น้อยกว่า 7 ปีปฏิทิน เพื่อที่จะได้รับสิทธิประโยชน์ทางภาษีจากการลงทุนในกองทุนรวมหุ้นระยะยาวตามที่กฎหมายกำหนด

กองทุนรวมนี้ไม่เหมาะกับใคร

- ผู้ลงทุนที่เน้นการได้รับผลตอบแทนในจำนวนเงินที่แน่นอน หรือรักษาเงินต้นให้อยู่ครบ



ทำอย่างไรหากยังไม่เข้าใจนโยบาย และความเสี่ยงของกองทุนนี้

- อ่านหนังสือชี้ชวนฉบับเต็ม หรือสอบถามผู้สนับสนุนการขายและบริษัทจัดการ

อย่าลงทุนหากไม่เข้าใจลักษณะและความเสี่ยงของกองทุนรวมนี้ดีพอ

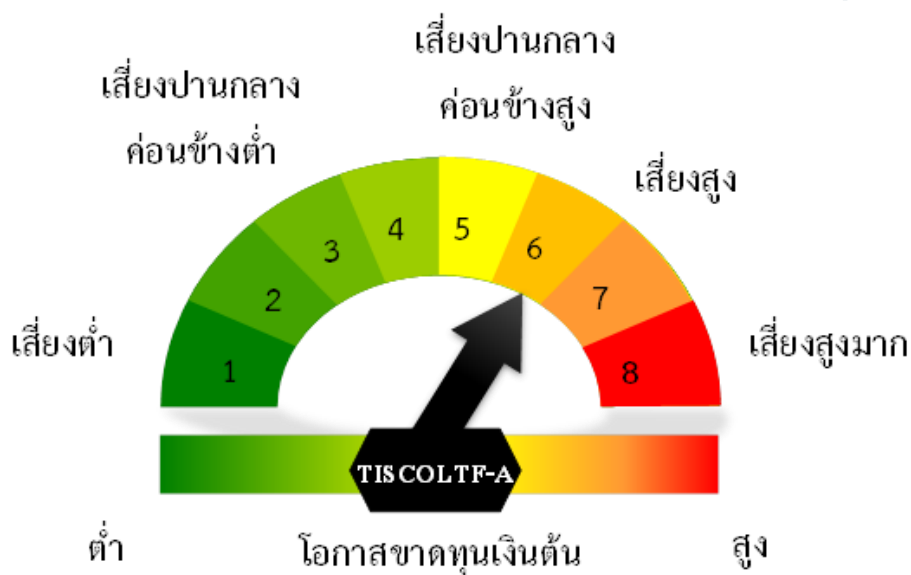


คุณต้องระวังอะไรเป็นพิเศษ?

■ คำเตือนที่สำคัญ

- ผู้ลงทุนไม่สามารถนำหน่วยลงทุนของกองทุนรวมหุ้นระยะยาว ไปจำหน่าย โอน จำน่า หรือนำไปเป็นประกัน
- ผู้ถือหน่วยลงทุนของกองทุนรวมหุ้นระยะยาวจะไม่ได้รับสิทธิประโยชน์ทางด้านภาษี หากไม่ปฏิบัติตามเงื่อนไขการลงทุน และจะต้องคืนสิทธิประโยชน์ทางภาษีที่เคยได้รับภายในกำหนดเวลา มิฉะนั้นจะต้องชำระเงินเพิ่ม และ/หรือเบี้ยปรับตามประมวลรัษฎากร
- ผู้ลงทุนควรศึกษาเงื่อนไขการลงทุนในกองทุนรวมหุ้นระยะยาว รวมทั้งสอบถามรายละเอียดเพิ่มเติม และขอรับคู่มือภาษีได้ที่บริษัทจัดการหรือผู้สนับสนุนการขายหรือรับซื้อคืนหน่วยลงทุน
- บริษัทจัดการขอสงวนสิทธิ์ที่จะปฏิเสธหรือระงับการสั่งซื้อ การจัดสรร และ/หรือ การโอนหน่วยลงทุน ไม่ว่าจะทางตรงหรือทางอ้อมสำหรับผู้ลงทุนที่เป็นบุคคลอเมริกัน (US Person)

แผนภาพแสดงตำแหน่งความเสี่ยงของกองทุนรวม



ปัจจัยความเสี่ยงที่สำคัญ

- ความเสี่ยงจากความผันผวนของมูลค่าหน่วยลงทุน (Market Risk)

| | | | | | |
|--|------|-------|--------|--------|-------|
| ความผันผวนของ ผลการดำเนินงาน (SD) ต่อปี | ต่ำ | | | | สูง |
| | < 5% | 5-10% | 10-15% | 15-25% | > 25% |

- ความเสี่ยงจากการกระจุกตัวลงทุนในผู้ออกรายใดรายหนึ่ง

| | | | | | |
|--|-------|--------|--------|--------|-------|
| การกระจุกตัวลงทุน ในผู้ออกตราสารรวม | ต่ำ | | | | สูง |
| | ≤ 10% | 10-20% | 20-50% | 50-80% | > 80% |

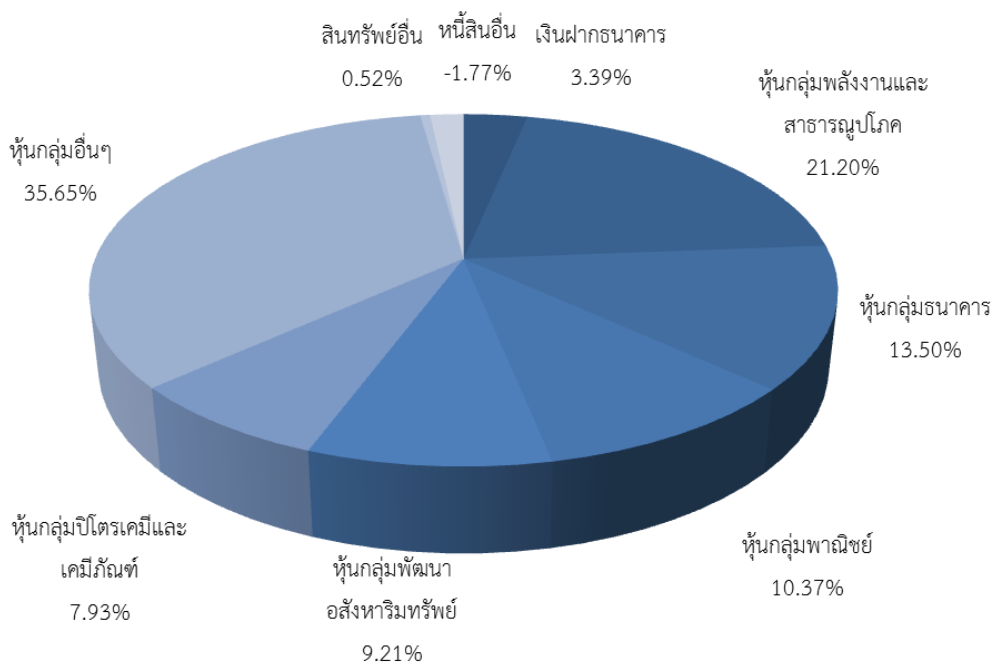
- ความเสี่ยงของลักษณะหุ้นที่กองทุนรวมเน้นลงทุน

| | | | | |
|-----------------------|---------|-----------|-----------|--------|
| กลุ่มหุ้นที่เน้นลงทุน | ต่ำ | | | สูง |
| | General | Large Cap | Mid/Small | Sector |



สัดส่วนของประเภททรัพย์สินที่ลงทุน

1. สัดส่วนประเภททรัพย์สินที่ลงทุน (% ของ NAV)



2. ชื่อทรัพย์สินที่ลงทุนสูงสุด 5 อันดับแรก

| | ชื่อทรัพย์สิน | % ของ NAV |
|----|---|-----------|
| 1. | หุ้นสามัญบริษัท ปตท. จำกัด (มหาชน) | 7.44% |
| 2. | หุ้นสามัญบริษัท ซีพี ออลล์ จำกัด (มหาชน) | 5.72% |
| 3. | หุ้นสามัญบริษัท อินโดรามา เวนเจอร์ส จำกัด (มหาชน) | 5.13% |
| 4. | หุ้นสามัญบริษัท ท่าอากาศยานไทย จำกัด (มหาชน) | 4.16% |
| 5. | หุ้นสามัญบริษัท แอดวานซ์ อินโฟร์ เซอร์วิส จำกัด (มหาชน) | 3.90% |

หมายเหตุ : เป็นข้อมูล ณ วันที่ 29 มิถุนายน 2561 ทั้งนี้คุณสามารถดูข้อมูลที่เป็นปัจจุบันได้ที่ www.tiscoasset.com



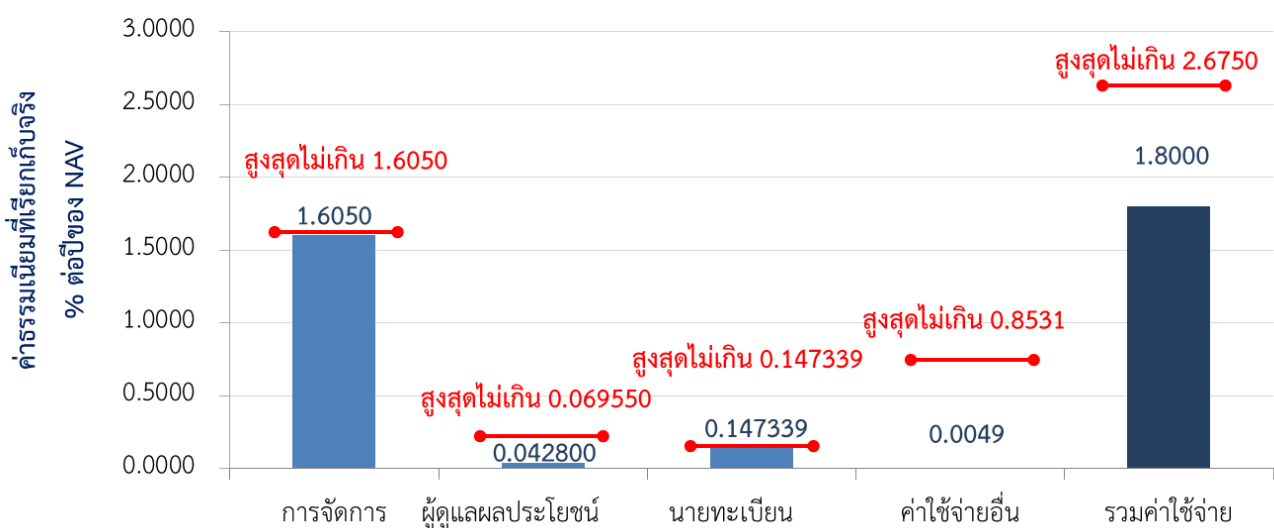
ค่าธรรมเนียม

* ค่าธรรมเนียมมีผลกระทบต่อผลตอบแทนที่คุณจะได้รับ

ดังนั้น คุณควรพิจารณาการเรียกเก็บค่าธรรมเนียมดังกล่าวก่อนการลงทุน *

ค่าธรรมเนียมที่เรียกเก็บจากกองทุนรวม (% ต่อปีของ NAV)

ค่าธรรมเนียมที่เรียกเก็บจากกองทุนรวม



ค่าธรรมเนียมที่เรียกเก็บจากผู้ถือหุ้น (% ของมูลค่าซื้อขาย)

| รายการ | สูงสุดไม่เกิน | เก็บจริง |
|---------------------------|--|---|
| ค่าธรรมเนียมการขาย | 1.00% | ปัจจุบันไม่เรียกเก็บ |
| ค่าธรรมเนียมการรับซื้อคืน | 1.00% | ปัจจุบันไม่เรียกเก็บ |
| ค่าธรรมเนียมการสับเปลี่ยน | <u>กรณีเป็นกองทุนต้นทาง</u> - ไม่เกิน 1.00% ของมูลค่าหน่วยลงทุนของ วันทำการล่าสุดก่อนวันทำรายการสับเปลี่ยน หน่วยลงทุน | ปัจจุบันคิด 1.00% ของมูลค่าหน่วยลงทุน ของวันทำการก่อนหน้าล่าสุด ในกรณีสับเปลี่ยนหน่วยลงทุน |
| | <u>กรณีเป็นกองทุนปลายทาง</u> - เป็นไปตามค่าธรรมเนียมการขายหน่วยลงทุน | ไปยัง บลจ. อื่น |
| ค่าธรรมเนียมการโอน | ไม่มี | ไม่มี |

หมายเหตุ : ค่าธรรมเนียมดังกล่าวรวมภาษีมูลค่าเพิ่ม ภาษีธุรกิจเฉพาะหรือภาษีอื่นใดแล้ว



ผลการดำเนินงานในอดีต

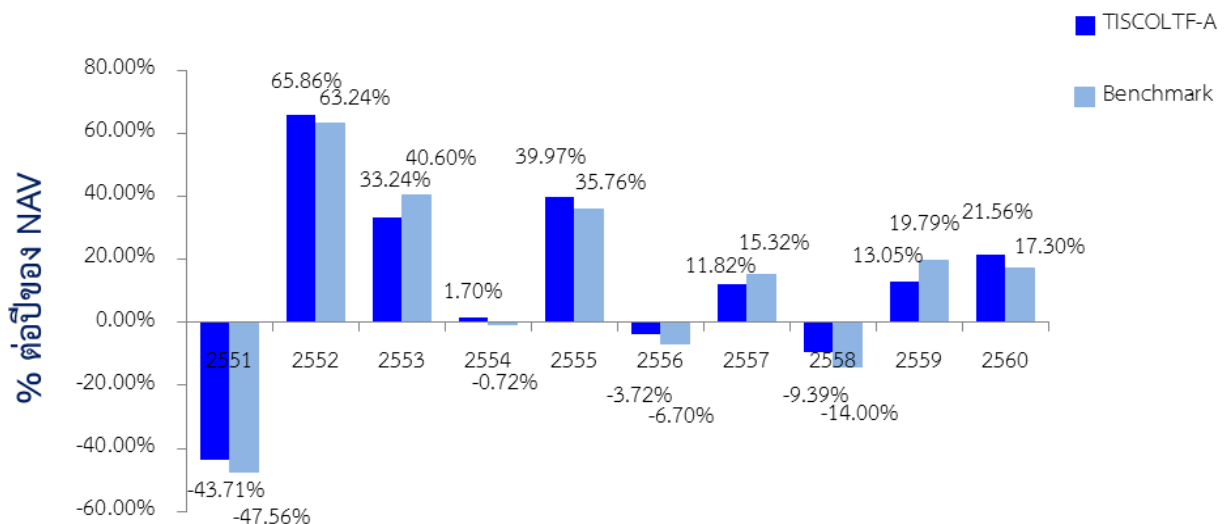
* ผลการดำเนินงานในอดีต มิได้เป็นสิ่งยืนยันถึงผลการดำเนินงานในอนาคต *

1. ดัชนีชี้วัด (Benchmark) ของกองทุนรวม

ดัชนีผลตอบแทนรวมตลาดหลักทรัพย์แห่งประเทศไทย (SET TRI)

หมายเหตุ: ดัชนีชี้วัดมีการเปลี่ยนแปลงจาก ดัชนีตลาดหลักทรัพย์แห่งประเทศไทย (SET Index) เป็นดัชนีผลตอบแทนรวมตลาดหลักทรัพย์แห่งประเทศไทย (SET TRI) เมื่อวันที่ 1 มกราคม 2560

2. ผลการดำเนินงานและดัชนีชี้วัดย้อนหลังตามปีปฏิทิน



3. กองทุนนี้เคยมีผลขาดทุนสูงสุดในช่วงเวลา 5 ปี คือ -21.155%

4. ความผันผวนของการดำเนินงาน (standard deviation) คือ 14.71% ต่อปี

5. ประเภทกองทุนรวมเพื่อใช้เปรียบเทียบผลการดำเนินงาน ณ จุดขาย คือ Equity General

6. ผลการดำเนินงานย้อนหลังแบบปิดหมุดและความผันผวนของ ผลการดำเนินงาน

- ตารางแสดงผลการดำเนินงานย้อนหลังแบบปิดหมุด ณ วันที่ 29 มิถุนายน 2561

| | ผลการดำเนินงานและดัชนีชี้วัดย้อนหลัง | | | | | | | | | | | | | |
|-----------------------------|--------------------------------------|---------|------------|---------|------------|---------|------------|--------|------------|--------|------------|--------|------------|------------------------|
| | % ตามช่วงเวลา | | | | | % ต่อปี | | | | | | | | |
| | Year to Date | 3 เดือน | Percentile | 6 เดือน | Percentile | 1 ปี | Percentile | 3 ปี | Percentile | 5 ปี | Percentile | 10 ปี | Percentile | Since Inception Return |
| ผลตอบแทนกองทุน | -6.34% | -8.48% | 50th | -6.34% | 75th | 9.10% | 25th | 4.15% | 75th | 2.85% | 75th | 8.89% | 75th | 9.96% |
| ผลตอบแทนตัวชี้วัด | -7.33% | -9.25% | | -7.33% | | 4.40% | | 3.69% | | 2.92% | | 8.11% | | 7.20% |
| ความผันผวนของผลการดำเนินงาน | 10.92% | 12.68% | 25th | 10.92% | 25th | 9.55% | 25th | 12.93% | 95th | 14.71% | 95th | 20.92% | 95th | 21.05% |
| ความผันผวนของตัวชี้วัด | 8.97% | 9.98% | | 8.97% | | 7.57% | | 9.75% | | 10.95% | | 15.89% | | 15.99% |

- ตารางแสดงผลการดำเนินงานของกลุ่ม Equity Large Cap ณ วันที่ 29 มิถุนายน 2561

| Peer Percentile | Return (%) | | | | | | Standard Deviation (%) | | | | | |
|-----------------|------------|---------|--------|-------|-------|--------|------------------------|---------|--------|--------|--------|--------|
| | 3 เดือน | 6 เดือน | 1 ปี | 3 ปี | 5 ปี | 10 ปี | 3 เดือน | 6 เดือน | 1 ปี | 3 ปี | 5 ปี | 10 ปี |
| 5th Percentile | -7.25% | -3.93% | 11.48% | 6.39% | 5.71% | 12.70% | 11.76% | 10.56% | 9.34% | 9.47% | 11.62% | 17.62% |
| 25th Percentile | -8.11% | -4.72% | 9.09% | 5.62% | 4.52% | 10.97% | 12.73% | 11.07% | 9.65% | 10.23% | 11.73% | 19.65% |
| 50th Percentile | -8.86% | -6.23% | 8.25% | 4.72% | 3.36% | 9.98% | 12.90% | 11.57% | 9.90% | 10.53% | 11.98% | 19.98% |
| 75th Percentile | -9.33% | -7.44% | 6.34% | 3.43% | 2.09% | 8.89% | 13.76% | 12.26% | 10.44% | 11.44% | 12.35% | 20.12% |
| 95th Percentile | -10.90% | -10.60% | -0.36% | 2.83% | 1.15% | 8.62% | 14.20% | 12.51% | 10.60% | 11.91% | 12.66% | 20.75% |

*คุณสามารถดูข้อมูลที่เป็นปัจจุบันได้ที่ www.tiscoasset.com



ข้อมูลอื่นๆ

| | |
|--|--|
| นโยบายการจ่ายเงินปันผล | ไม่จ่าย |
| ผู้ดูแลผลประโยชน์ | ธนาคารไทยพาณิชย์ จำกัด (มหาชน) |
| วันที่จดทะเบียน | 23 พ.ย. 47 |
| อายุโครงการ | ไม่กำหนดอายุโครงการ |
| ซื้อและขายคืนหน่วยลงทุน -ชนิดหน่วยลงทุน A | วันทำการซื้อ ระหว่างเวลา 8.30 น. ถึง 15.00 น. : ทุกวันทำการ มูลค่าขั้นต่ำของการซื้อครั้งแรก : 1,000 บาท มูลค่าขั้นต่ำของการซื้อครั้งถัดไป : 1,000 บาท วันทำการขายคืน ระหว่างเวลา 8.30 น. ถึง 15.00 น. : ทุกวันทำการ มูลค่าขั้นต่ำของการขายคืน : ไม่กำหนด ยอดคงเหลือขั้นต่ำ : ไม่กำหนด ระยะเวลาการรับเงินค่าขายคืน : ภายใน 5 วันทำการ (ถัดจากวันที่คำนวณ NAV) (ปัจจุบัน 3 วันทำการ เฉพาะบัญชี ธ.ทิสโก้) |
| ประกาศมูลค่าทรัพย์สินสุทธิ | คุณสามารถตรวจสอบมูลค่าทรัพย์สินรายวันได้ที่ เว็บไซต์ของบริษัทจัดการ (http://www.tiscoasset.com) |
| รายชื่อผู้จัดการกองทุน | ชื่อ-นามสกุล : วันที่เริ่มบริหารกองทุนนี้ 1. นายเอกชัย บุญยะพงศ์ไชย : 8 ส.ค. 59 2. นายนิพนธ์ ไกรลาศโอฬาร : 8 ส.ค. 59 3. นายณวัฒน์ ศรีวรพงษ์พันธ์ : 1 ก.ย. 60 |
| อัตราส่วนหมุนเวียนการลงทุน ของกองทุนรวม (PTR) | 0.65 |
| ผู้สนับสนุนการขายหรือ รับซื้อคืน | ธนาคารทิสโก้ จำกัด (มหาชน) โทรศัพท์ 0-2633-6000 กต 4 ท่านสามารถตรวจสอบรายชื่อผู้สนับสนุนการขายหรือ รับซื้อคืนเพิ่มเติมได้ที่หนังสือชี้ชวนส่วนข้อมูลกองทุนรวม |
| ติดต่อสอบถาม รับหนังสือชี้ชวน ร้องเรียน | บริษัทหลักทรัพย์จัดการกองทุน ทิสโก้ จำกัด ที่อยู่: 48/16-17 อาคารทิสโก้ทาวเวอร์ ชั้น 9 ถ.สาทรเหนือ เขตบางรัก กรุงเทพฯ 10500 |

โทรศัพท์: 0-2633-6000 กด 4

website: www.tiscoasset.com email: tiscoasset@tisco.co.th

ธุรกรรมที่อาจก่อให้เกิด คุณสามารถตรวจสอบธุรกรรมที่อาจก่อให้เกิดความขัดแย้งทางผลประโยชน์
ความขัดแย้งทางผลประโยชน์ ได้ที่ เว็บไซต์ของบริษัทจัดการ (<http://www.tiscoasset.com>)

*CAC คือ โครงการแนวร่วมปฏิบัติของภาคเอกชนไทยในการต่อต้านการทุจริต (Thailand's Private Sector Collective Action against Corruption: "CAC") ของสมาคมส่งเสริมสถาบันกรรมการบริษัทไทย

- การลงทุนในหน่วยลงทุนไม่ใช่การฝากเงิน รวมทั้งไม่ได้อยู่ภายใต้ความคุ้มครองของสถาบันคุ้มครองเงินฝาก จึงมีความเสี่ยงจากการลงทุนซึ่งผู้ลงทุนอาจไม่ได้รับเงินลงทุนคืนเต็มจำนวน
- ได้รับอนุมัติจัดตั้ง และอยู่ภายใต้การกำกับดูแลของสำนักงาน ก.ล.ต
- การพิจารณาร่างหนังสือชี้ชวนในการเสนอขายหน่วยลงทุนของกองทุนรวมนี้มีได้เป็นการแสดงว่าสำนักงาน ก.ล.ต. ได้รับรองถึงความถูกต้องของข้อมูลในหนังสือชี้ชวนของกองทุนรวม หรือได้ประกันราคาหรือผลตอบแทนของหน่วยลงทุนที่เสนอขายนั้น ทั้งนี้ บริษัทจัดการกองทุนรวม ได้สอบถามข้อมูลในหนังสือชี้ชวนส่วนสรุปข้อมูลสำคัญ ณ วันที่ 9 พฤศจิกายน 2561 แล้วด้วยความระมัดระวังในฐานะผู้รับผิดชอบในการดำเนินการของกองทุนรวมและขอรับรองว่าข้อมูลดังกล่าวถูกต้อง ไม่เป็นเท็จ และไม่ทำให้ผู้อื่นสำคัญผิด

คำอธิบายเพิ่มเติม

- ความเสี่ยงจากความผันผวนของมูลค่าหน่วยลงทุน (Market Risk) หมายถึง ความเสี่ยงที่มูลค่าของหลักทรัพย์ที่กองทุนรวมลงทุนจะเปลี่ยนแปลงเพิ่มขึ้นหรือลดลงจากปัจจัยภายนอก เช่น สถานะเศรษฐกิจการลงทุน ปัจจัยทางการเมืองทั้งในและต่างประเทศ เป็นต้น ซึ่งพิจารณาได้จากค่า Standard Deviation (SD) ของกองทุนรวม หากกองทุนรวมมีค่า SD สูง แสดงว่ากองทุนรวมมีความผันผวนจากการเปลี่ยนแปลงของราคาหลักทรัพย์สูง
- ความเสี่ยงจากการกระจุกตัวลงทุนในผู้ออกรายใดรายหนึ่ง (high issuer concentration risk) พิจารณาจากการลงทุนแบบกระจุกตัวในตราสารของผู้ออกตราสาร คู่สัญญา หรือบุคคลอื่นที่มีภาระผูกพันตามตราสารหรือสัญญานั้น รายใดรายหนึ่งมากกว่า 10% ของ NAV รวมกัน ทั้งนี้ การลงทุนแบบกระจุกตัวไม่รวมถึงกรณีการลงทุนในทรัพย์สินดังนี้
 1. ตราสารหนี้ภาครัฐไทย
 2. ตราสารภาครัฐต่างประเทศที่มีการจัดอันดับความน่าเชื่อถืออยู่ในอันดับที่สามารถลงทุนได้
 3. เงินฝากหรือตราสารเทียบเท่าเงินฝากที่ผู้รับฝากหรือผู้ออกตราสารที่มีการจัดอันดับความน่าเชื่อถืออยู่ในอันดับที่สามารถลงทุนได้
- อัตราส่วนหมุนเวียนการลงทุนของกองทุนรวม (Portfolio Turnover Ratio : PTR) คำนวณจากมูลค่าที่ต่ำกว่าระหว่างผลรวมของมูลค่าการซื้อขายทรัพย์สินกับผลรวมของมูลค่าการขายทรัพย์สินที่กองทุนรวมลงทุนในรอบระยะเวลาผ่านมาย้อนหลัง 1 ปีหารด้วยมูลค่าทรัพย์สินสุทธิเฉลี่ยของกองทุนรวมในรอบระยะเวลาเดียวกัน เพื่อให้ผู้ลงทุนทราบถึงปริมาณการซื้อขายทรัพย์สินของกองทุน และสะท้อนกลยุทธ์การลงทุนของกองทุนได้ดียิ่งขึ้น