



# หนังสือชี้ชวนสรุปข้อมูลสำคัญ

บริษัทหลักทรัพย์จัดการกองทุน ทิสโก้ จำกัด  
การเข้าร่วมการต่อต้านทุจริต  
ได้รับการรับรอง CAC\*

กองทุนเปิด ทิสโก้ เกษียณสมาร์ท  
TISCO Smart Retirement Income Fund (TSRI)  
ชนิดรับซื้อคืนโดยอัตโนมัติ (TSRI-R)  
กองทุนรวมผสม  
กองทุนที่ลงทุนแบบมีความเสี่ยงทั้งในและต่างประเทศ



คุณกำลังจะลงทุนอะไร?



กองทุนรวมนี้เหมาะกับใคร?



คุณต้องระวังอะไรเป็นพิเศษ?



สัดส่วนของประเภททรัพย์สินที่ลงทุน



ค่าธรรมเนียม



ผลการดำเนินงาน



ข้อมูลอื่นๆ

การลงทุนในกองทุนรวมไม่ใช่การฝากเงิน



## คุณกำลังจะลงทุนอะไร?

- **นโยบายการลงทุน:** กองทุนจะลงทุนในหรือมีไว้ซึ่งตราสารทุน ตราสารหนี้ ตราสารกึ่งหนี้กึ่งทุน เงินฝาก กองทุนรวมอสังหาริมทรัพย์ ทรัสต์เพื่อการลงทุนในอสังหาริมทรัพย์ กองทุนโครงสร้างพื้นฐาน และ/หรือ หลักทรัพย์หรือทรัพย์สินอื่น ทั้งในประเทศและ/หรือต่างประเทศ ตามที่คณะกรรมการ ก.ล.ต. หรือ สำนักงานคณะกรรมการ ก.ล.ต. หรือคณะกรรมการกำกับตลาดทุน ประกาศกำหนดหรือให้ความเห็นชอบ ให้กองทุนสามารถลงทุนได้ โดยบริษัทจัดการจะพิจารณาลงทุนในหลักทรัพย์แต่ละประเภทในสัดส่วนตั้งแต่ ร้อยละ 0 ถึงร้อยละ 100 ของมูลค่าทรัพย์สินสุทธิของกองทุน ซึ่งสัดส่วนการลงทุนดังกล่าวจะขึ้นอยู่กับดุลยพินิจของบริษัทจัดการ ตามความเหมาะสมของสภาพการณ์ในแต่ละขณะ นอกจากนี้ กองทุนอาจลงทุนในหลักทรัพย์หรือทรัพย์สินที่เสนอขายในต่างประเทศ และ/หรือที่เสนอขายในรูปสกุลเงินตราต่างประเทศ ในสัดส่วนไม่เกินร้อยละ 79 ของมูลค่าทรัพย์สินสุทธิของกองทุน  
กองทุนอาจลงทุนในสัญญาซื้อขายล่วงหน้า เพื่อเพิ่มประสิทธิภาพการบริหารการลงทุน โดยพิจารณาจากสถานะตลาดในขณะนั้น กฎข้อบังคับ และปัจจัยอื่นๆ ที่เกี่ยวข้อง เช่น ทิศทางราคาหลักทรัพย์ อัตราดอกเบี้ย และสถานะอัตราแลกเปลี่ยน รวมถึงค่าใช้จ่ายในการลงทุนในสัญญาซื้อขายล่วงหน้า เป็นต้น  
ในกรณีที่กองทุนมีการลงทุนในหลักทรัพย์หรือทรัพย์สินที่เสนอขายในต่างประเทศ และ/หรือที่เสนอขายในรูปสกุลเงินตราต่างประเทศ กองทุนจะลงทุนในหรือมีไว้ซึ่งสัญญาซื้อขายล่วงหน้าที่มีตัวแปรเป็นอัตราแลกเปลี่ยนเงิน โดยมีวัตถุประสงค์เพื่อป้องกันความเสี่ยงด้านอัตราแลกเปลี่ยน โดยขึ้นอยู่กับดุลยพินิจของบริษัทจัดการ
- **กลยุทธ์ในการบริหารจัดการลงทุน:** มุ่งหวังให้ผลตอบแทนการสูงกว่าดัชนีชี้วัด (active management)



## กองทุนรวมนี้เหมาะกับใคร?

- ผู้ที่สามารถลงทุนในระยะยาว โดยเฉพาะเงินลงทุนของผู้ลงทุนวัยเกษียณอายุที่ต้องการรายรับเป็นประจำสม่ำเสมอ โดยมุ่งหวังผลตอบแทนจากหลักทรัพย์หรือทรัพย์สินที่กองทุนลงทุน
- ผู้ลงทุนที่สามารถรับความผันผวนของราคาหุ้นที่กองทุนรวมไปลงทุน ซึ่งอาจจะปรับตัวเพิ่มสูงขึ้น หรือลดลงต่ำกว่ามูลค่าที่ลงทุนและทำให้ขาดทุนได้
- ผู้ลงทุนควรมีความเข้าใจและสามารถยอมรับความเสี่ยงของการลงทุนในต่างประเทศได้
-

## กองทุนรวมนี้**ไม่**เหมาะกับใคร

- ผู้ลงทุนที่เน้นการได้รับผลตอบแทนในจำนวนเงินที่แน่นอน หรือรักษาเงินต้นให้อยู่ครบ



## ทำอย่างไรหากยังไม่เข้าใจนโยบาย และความเสี่ยงของกองทุนนี้

- อ่านหนังสือชี้ชวนฉบับเต็ม หรือสอบถามผู้สนับสนุนการขายและบริษัทจัดการ

อย่าลงทุนหากไม่เข้าใจลักษณะและความเสี่ยงของกองทุนรวมนี้ดีพอ

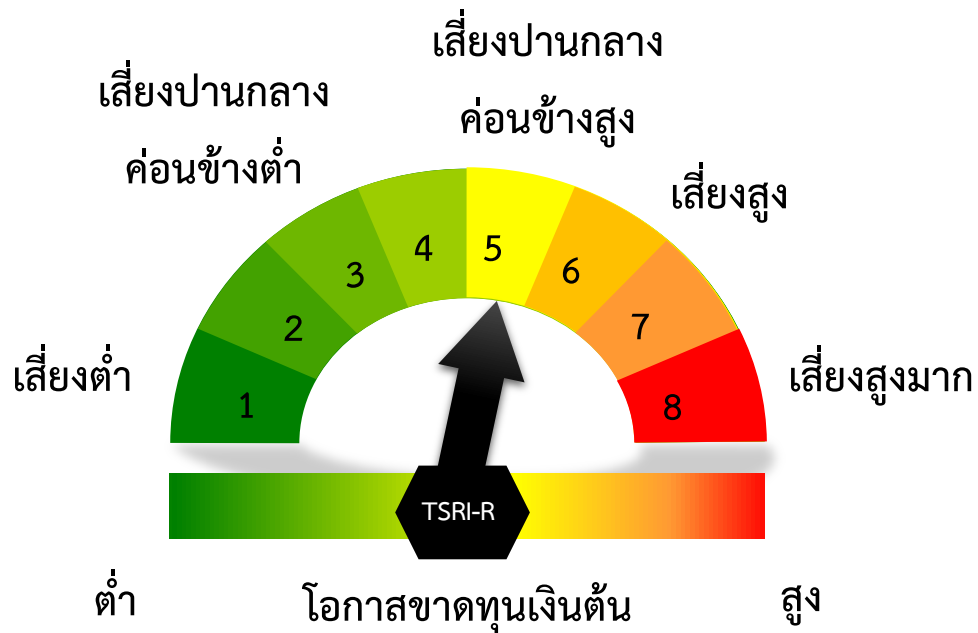


## คุณต้องระวังอะไรเป็นพิเศษ?

### ■ คำเตือนที่สำคัญ

- เงินที่ผู้ถือหน่วยลงทุนจะได้รับจากการรับซื้อคืนหน่วยลงทุนโดยอัตโนมัติ อาจประกอบด้วยผลตอบแทนของหลักทรัพย์หรือทรัพย์สินที่กองทุนลงทุน หรือเงินต้นของผู้ถือหน่วยลงทุน
- กองทุนอาจลงทุนในสัญญาซื้อขายล่วงหน้าเพื่อเพิ่มประสิทธิภาพการบริหารการลงทุน และอาจลงทุนในตราสารที่มีลักษณะของสัญญาซื้อขายล่วงหน้าแฝง ดังนั้น กองทุนจึงมีความเสี่ยงมากกว่ากองทุนรวมอื่น จึงเหมาะสมกับผู้ลงทุนที่ต้องการผลตอบแทนสูงและสามารถรับความเสี่ยงได้สูงกว่าผู้ลงทุนทั่วไป
- ผู้ลงทุนควรลงทุนในกองทุนนี้ เมื่อมีความเข้าใจในความเสี่ยงของสัญญาซื้อขายล่วงหน้าและผู้ลงทุนควรพิจารณาความเหมาะสมของการลงทุน โดยคำนึงถึงประสบการณ์การลงทุน วัตถุประสงค์การลงทุน และฐานะการเงินของผู้ลงทุนเอง
- โดยปกติกองทุนจะไม่ลงทุนในสัญญาซื้อขายล่วงหน้าเพื่อป้องกันความเสี่ยงด้านอัตราแลกเปลี่ยนเงิน ทั้งนี้ ในอนาคตกองทุนอาจใช้เครื่องมือป้องกันความเสี่ยงดังกล่าวโดยขึ้นอยู่กับดุลยพินิจของบริษัทจัดการ ดังนั้น กองทุนจึงมีความเสี่ยงด้านอัตราแลกเปลี่ยนเงิน
- บริษัทจัดการขอสงวนสิทธิที่จะปฏิเสธหรือระงับการสั่งซื้อ การจัดสรร และ/หรือ การโอนหน่วยลงทุน ไม่ว่าจะทางตรงหรือทางอ้อมสำหรับผู้ลงทุนที่เป็นบุคคลอเมริกัน (US Person)

# แผนภาพแสดงตำแหน่งความเสี่ยงของกองทุนรวม



## ปัจจัยความเสี่ยงที่สำคัญ

- ความเสี่ยงจากความผันผวนของมูลค่าหน่วยลงทุน (Market Risk)

|  |     |      |       |        |        |       |
|--|-----|------|-------|--------|--------|-------|
| ความผันผวนของ<br>ผลการดำเนินงาน (SD) ต่อปี | ต่ำ |      |       |        |        | สูง   |
|  |     | < 5% | 5-10% | 10-15% | 15-25% | > 25% |

- ความเสี่ยงจากการกระจุกตัวลงทุนในผู้ออกตราสารหนี้

|  |     |       |        |        |        |       |
|--|-----|-------|--------|--------|--------|-------|
| การกระจุกตัวลงทุน<br>ในผู้ออกตราสารรวม | ต่ำ |       |        |        |        | สูง   |
|  |     | ≤ 10% | 10-20% | 20-50% | 50-80% | > 80% |

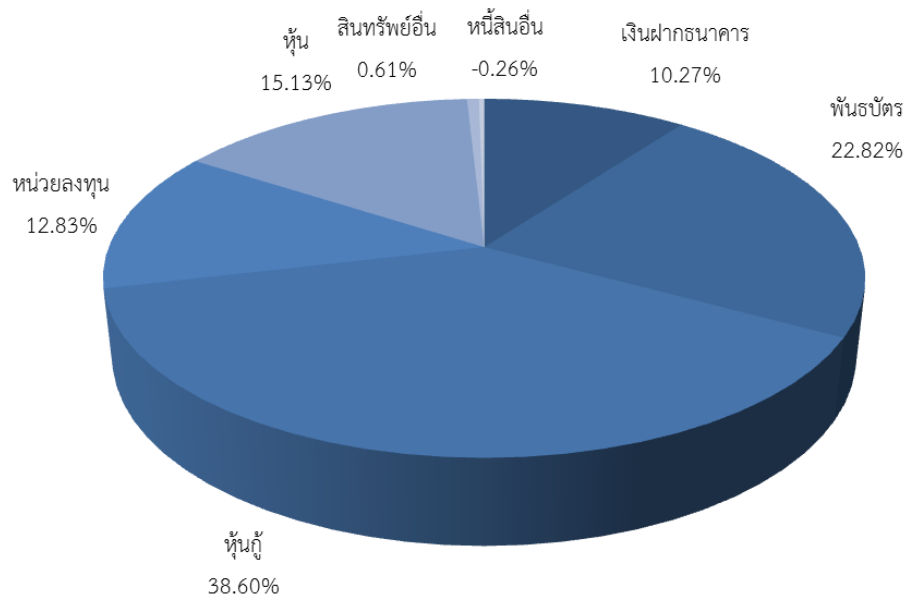
- ความเสี่ยงจากการเปลี่ยนแปลงของอัตราแลกเปลี่ยน (Currency Risk) ปัจจุบันกองทุนไม่มีการลงทุนในต่างประเทศ

|                         |     |                      |         |            |            |     |
|-------------------------|-----|----------------------|---------|------------|------------|-----|
| การป้องกันความเสี่ยง FX | ต่ำ |                      |         |            |            | สูง |
|                         |     | ทั้งหมด/เกือบทั้งหมด | บางส่วน | ดูเลยพินิจ | ไม่ป้องกัน |     |



## สัดส่วนของประเภททรัพย์สินที่ลงทุน

### 1. สัดส่วนประเภททรัพย์สินที่ลงทุน (% ของ NAV)



### 2. ชื่อทรัพย์สินที่ลงทุนสูงสุด 5 อันดับแรก

|    | ชื่อทรัพย์สิน   | % ของ NAV |
|----|---|-----------|
| 1. | พันธบัตรธนาคารแห่งประเทศไทยงวดที่ 10/182/61   | 17.77%    |
| 2. | หุ้นกู้ของบริษัท ช.การช่าง จำกัด (มหาชน) ครั้งที่ 1/2561 ชุดที่ 1 ครบกำหนดไถ่ถอนปี พ.ศ.2565 | 7.62%     |
| 3. | หุ้นกู้บริษัท ซีพี ออลล์ จำกัด (มหาชน) ครั้งที่ 1/2556 ชุดที่ 7 ครบกำหนดไถ่ถอนปี พ.ศ. 2563  | 5.43%     |
| 4. | พันธบัตรธนาคารแห่งประเทศไทยงวดที่ 24/182/61   | 5.06%     |
| 5. | กองทุนรวมโครงสร้างพื้นฐานโทรคมนาคม ดิจิทัล  | 4.26%     |

หมายเหตุ : เป็นข้อมูล ณ วันที่ 29 มิถุนายน 2561 ทั้งนี้คุณสามารถดูข้อมูลที่เป็นปัจจุบันได้ที่ [www.tiscoasset.com](http://www.tiscoasset.com)



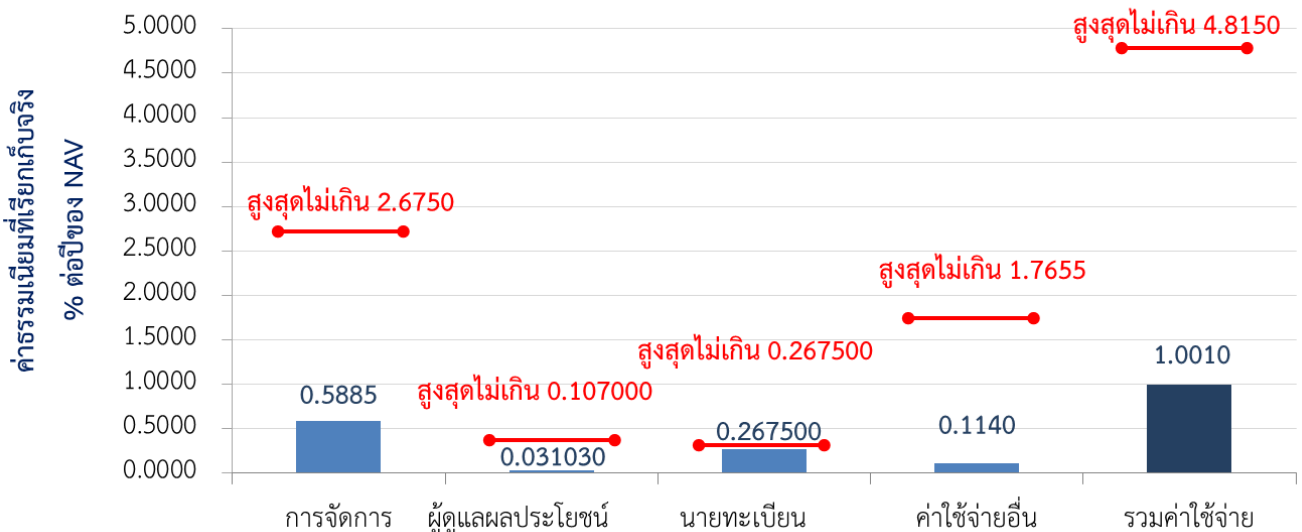
## ค่าธรรมเนียม

\* ค่าธรรมเนียมมีผลกระทบต่อผลตอบแทนที่คุณจะได้รับ

ดังนั้น คุณควรพิจารณาการเรียกเก็บค่าธรรมเนียมดังกล่าวก่อนการลงทุน \*

## ค่าธรรมเนียมที่เรียกเก็บจากกองทุนรวม (% ต่อปีของ NAV)

ค่าธรรมเนียมที่เรียกเก็บจากกองทุนรวม



## ค่าธรรมเนียมที่เรียกเก็บจากผู้ถือหน่วย (% ของมูลค่าซื้อขาย)

| รายการ                    | สูงสุดไม่เกิน                | เก็บจริง                     |
|---------------------------|------------------------------|------------------------------|
| ค่าธรรมเนียมการขาย        | 2.00%                        | 0.25%                        |
| ค่าธรรมเนียมการรับซื้อคืน | 2.00%                        | ปัจจุบันไม่เรียกเก็บ         |
| ค่าธรรมเนียมการสับเปลี่ยน | ไม่มี                        | ไม่มี                        |
|                           | 30 บาทต่อ 10,000             | 30 บาทต่อ 10,000             |
| ค่าธรรมเนียมการโอน        | หน่วยหรือเศษของ 10,000 หน่วย | หน่วยหรือเศษของ 10,000 หน่วย |

หมายเหตุ :

\*ค่าธรรมเนียมดังกล่าวรวมภาษีมูลค่าเพิ่ม ภาษีธุรกิจเฉพาะหรือภาษีอื่นใดแล้ว

\*\* บริษัทจัดการอาจคิดค่าธรรมเนียมการขายหน่วยลงทุนกับผู้ลงทุนแต่ละกลุ่มไม่เท่ากัน ดังนี้

(1) บริษัทจัดการจะยกเว้นค่าธรรมเนียมการขายหน่วยลงทุนให้แก่ กองทุนสำรองเลี้ยงชีพ กองทุนส่วนบุคคล ภายใต้การจัดการของบลจ.ทิสโก้ จำกัด

(3) บริษัทจัดการจะเรียกเก็บค่าธรรมเนียมการขายหน่วยลงทุนในอัตรา 0.125% กับผู้ลงทุนบางกลุ่ม อันได้แก่ กองทุนบำเหน็จบำนาญข้าราชการ ตลาดหลักทรัพย์แห่งประเทศไทย สำนักงานคณะกรรมการ ก.ล.ต.สำนักงานประกันสังคม บริษัทประกันชีวิต บริษัทประกันภัย บริษัทหลักทรัพย์ ธนาคารพาณิชย์ สถาบันการเงินเฉพาะกิจ และมหาวิทยาลัยที่จัดตั้งขึ้นภายใต้กฎหมายของประเทศไทย



## ผลการดำเนินงานในอดีต

\* ผลการดำเนินงานในอดีต มิได้เป็นสิ่งยืนยันถึงผลการดำเนินงานในอนาคต \*

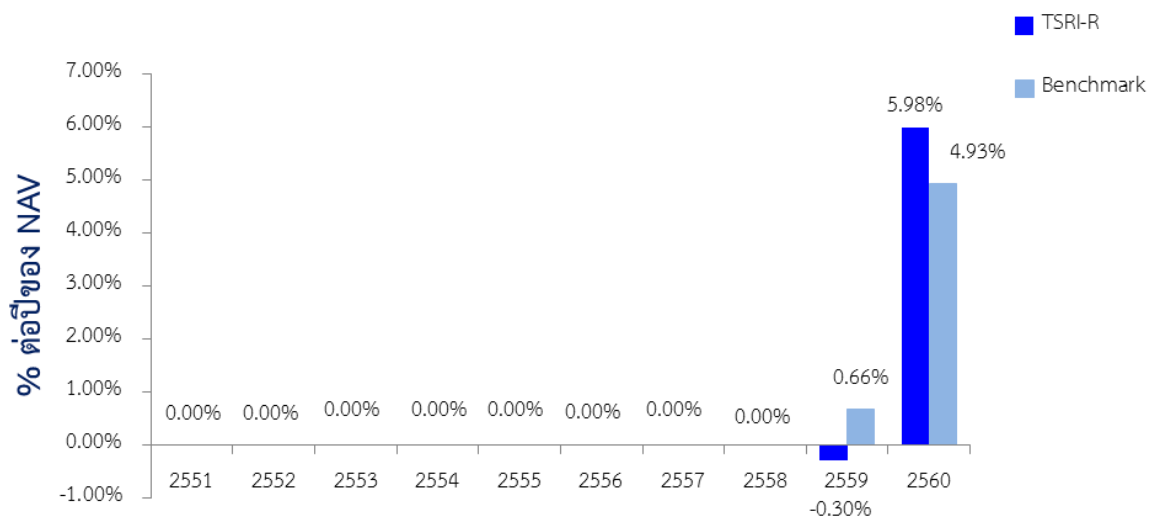
### 1. ดัชนีชี้วัด (Benchmark) ของกองทุนรวม

ค่าเฉลี่ยระหว่าง

- 1) อัตราดอกเบี้ยเงินฝากประจำเฉลี่ยของธนาคารกรุงเทพ ธนาคารกสิกรไทย และธนาคารไทยพาณิชย์ สำหรับบุคคลธรรมดาเงิน 1 ล้านบาทของระยะเวลาการฝาก 1 ปี ในสัดส่วนร้อยละ 35
- 2) ดัชนีพันธบัตรรัฐบาลที่มีอายุคงเหลือตั้งแต่ 1-3 ปี ในสัดส่วนร้อยละ 30
- 3) ดัชนีผลตอบแทนรวมตลาดหลักทรัพย์แห่งประเทศไทย (SET TRI) ในสัดส่วนร้อยละ 20
- 4) กองทุนรวมอสังหาริมทรัพย์และกองทรัสต์เพื่อการลงทุนในอสังหาริมทรัพย์ (PF&REITs) ของตลาดหลักทรัพย์แห่งประเทศไทย ในสัดส่วนร้อยละ 15

หมายเหตุ: ดัชนีชี้วัดมีการเปลี่ยนแปลงจาก ดัชนีตลาดหลักทรัพย์แห่งประเทศไทย (SET Index) เป็นดัชนีผลตอบแทนรวมตลาดหลักทรัพย์แห่งประเทศไทย (SET TRI) เมื่อวันที่ 1 มกราคม 2560

### 2. ผลการดำเนินงานและดัชนีชี้วัดย้อนหลังตามปีปฏิทิน



3. กองทุนนี้เคยมีผลขาดทุนสูงสุดในช่วงเวลา 5 ปี คือ -2.343%

4. ความผันผวนของการดำเนินงาน (standard deviation) คือ 2.14% ต่อปี



## 5. ประเภทกองทุนรวมเพื่อใช้เปรียบเทียบผลการดำเนินงาน ณ จุดขาย คือ Aggressive Allocation

## 6. ผลการดำเนินงานย้อนหลังแบบปิดหมุดและความผันผวนของผลการดำเนินงาน

- ตารางแสดงผลการดำเนินงานย้อนหลังแบบปิดหมุด ณ วันที่ 29 มิถุนายน 2561

|                             | ผลการดำเนินงานและดัชนีชี้วัดย้อนหลัง |         |            |         |            |         |            |      |            |      |            |       |            |                        |
|-----------------------------|--------------------------------------|---------|------------|---------|------------|---------|------------|------|------------|------|------------|-------|------------|------------------------|
|                             | % ตามช่วงเวลา                        |         |            |         |            | % ต่อปี |            |      |            |      |            |       |            |                        |
|                             | Year to Date                         | 3 เดือน | Percentile | 6 เดือน | Percentile | 1 ปี    | Percentile | 3 ปี | Percentile | 5 ปี | Percentile | 10 ปี | Percentile | Since Inception Return |
| ผลตอบแทนกองทุน              | -0.42%                               | -1.74%  | 25th       | -0.42%  | 25th       | 4.61%   | 50th       | n.a. |            | n.a. |            | n.a.  |            | 3.04%                  |
| ผลตอบแทนตัวชี้วัด           | -0.78%                               | -1.78%  |            | -0.78%  |            | 3.77%   |            | n.a. |            | n.a. |            | n.a.  |            | 2.71%                  |
| ความผันผวนของผลการดำเนินงาน | 2.50%                                | 2.93%   | 25th       | 2.50%   | 25th       | 2.28%   | 25th       | n.a. |            | n.a. |            | n.a.  |            | 2.14%                  |
| ความผันผวนของตัวชี้วัด      | 2.01%                                | 2.26%   |            | 2.01%   |            | 1.71%   |            | n.a. |            | n.a. |            | n.a.  |            | 1.58%                  |

- ตารางแสดงผลการดำเนินงานของกลุ่ม Aggressive Allocation ณ วันที่ 29 มิถุนายน 2561

| Peer Percentile | Return (%) |         |        |        |       |        | Standard Deviation (%) |         |        |        |        |        |
|-----------------|------------|---------|--------|--------|-------|--------|------------------------|---------|--------|--------|--------|--------|
|                 | 3 เดือน    | 6 เดือน | 1 ปี   | 3 ปี   | 5 ปี  | 10 ปี  | 3 เดือน                | 6 เดือน | 1 ปี   | 3 ปี   | 5 ปี   | 10 ปี  |
| 5th Percentile  | -0.05%     | 0.33%   | 12.95% | 8.83%  | 6.50% | 11.22% | 1.84%                  | 1.96%   | 1.97%  | 5.88%  | 5.18%  | 14.94% |
| 25th Percentile | -2.60%     | -2.01%  | 5.92%  | 5.12%  | 3.94% | 10.20% | 4.71%                  | 5.20%   | 5.24%  | 9.10%  | 10.96% | 16.96% |
| 50th Percentile | -6.78%     | -7.11%  | 3.54%  | 3.72%  | 2.60% | 9.07%  | 10.24%                 | 10.02%  | 9.28%  | 10.12% | 11.99% | 18.43% |
| 75th Percentile | -9.97%     | -9.85%  | 0.73%  | 2.46%  | 2.15% | 7.88%  | 12.42%                 | 11.64%  | 10.40% | 10.61% | 12.68% | 19.39% |
| 95th Percentile | -11.58%    | -14.71% | -6.52% | -2.73% | 0.46% | 6.26%  | 14.52%                 | 13.68%  | 12.21% | 13.03% | 13.90% | 20.90% |

\*คุณสามารถดูข้อมูลที่เป็นปัจจุบันได้ที่ [www.tiscoasset.com](http://www.tiscoasset.com)



## ข้อมูลอื่นๆ

|  |  |                            |
|--|--|----------------------------|
| นโยบายการจ่ายเงินปันผล                           | ไม่จ่าย  |                            |
| ผู้ดูแลผลประโยชน์                                | ธนาคารกสิกรไทย จำกัด (มหาชน)   |                            |
| วันที่จดทะเบียน                                  | 19 ต.ค. 59   |                            |
| อายุโครงการ                                      | ไม่กำหนดอายุโครงการ  |                            |
| ซื้อและขายคืนหน่วยลงทุน                          | <b>วันทำการซื้อ</b> ระหว่างเวลา 8.30 น. ถึง 15.00 น.   | : ทุกวันทำการ              |
|  | มูลค่าขั้นต่ำของการซื้อครั้งแรก  | : 1,000 บาท                |
|  | มูลค่าขั้นต่ำของการซื้อครั้งถัดไป  | : 1,000 บาท                |
|  | <b>วันทำการขายคืน</b> ระหว่างเวลา 8.30 น. ถึง 15.00 น.   | : ทุกวันทำการ              |
|  | มูลค่าขั้นต่ำของการขายคืน  | : ไม่กำหนด                 |
|  | ยอดคงเหลือขั้นต่ำ  | : ไม่กำหนด                 |
| ระยะเวลาการรับเงินค่าขายคืน                      | : ภายใน 5 วันทำการ   |                            |
| (ถัดจากวันที่คำนวณ NAV)                          | (ปัจจุบัน 3 วันทำการ<br>เฉพาะบัญชี ธ.ทิสโก้)   |                            |
| ประกาศมูลค่าทรัพย์สินสุทธิ                       | คุณสามารถตรวจสอบมูลค่าทรัพย์สินรายวันได้ที่ เว็บไซต์ของบริษัทจัดการ<br>( <a href="http://www.tiscoasset.com">http://www.tiscoasset.com</a> )   |                            |
| รายชื่อผู้จัดการกองทุน                           | ชื่อ-นามสกุล   | วันที่เริ่มบริหารกองทุนนี้ |
|  | 1. นายศรุต สุทธิสำแดง  | 19 ต.ค. 59                 |
|  | 2. นายภคพล วนวิทย์   | 10 ต.ค. 61                 |
| อัตราส่วนหมุนเวียนการลงทุน<br>ของกองทุนรวม (PTR) | 1.79   |                            |
| การรับซื้อคืนหน่วยลงทุน<br>โดยอัตโนมัติ          | รายเดือน ในวันทำการที่ 5 ถัดจากวันสุดท้ายของเดือนก่อนหน้า<br>1. พิจารณารับซื้อคืนหน่วยลงทุนโดยอัตโนมัติในอัตราไม่น้อยกว่า 0.04 บาทต่อ<br>หน่วยลงทุน ทั้งนี้ อัตราการรับซื้อคืนหน่วยลงทุนโดยอัตโนมัติดังกล่าวอาจมีการ<br>เปลี่ยนแปลงได้ โดยขึ้นอยู่กับดุลยพินิจของบริษัทจัดการ และถือว่าได้รับความ<br>เห็นชอบจากผู้ถือหน่วยลงทุนแล้ว<br>2. บริษัทจัดการจะนำเงินค่ารับซื้อคืนหน่วยลงทุนโดยอัตโนมัติเข้าบัญชีเงินฝาก<br>ของผู้ถือหน่วยลงทุนตามเลขที่บัญชีที่ผู้ถือหน่วยลงทุนแจ้งไว้ ภายใน 5 วัน<br>ทำการนับตั้งแต่วันถัดจากวันทำการรับซื้อคืนหน่วยลงทุนโดยอัตโนมัติ |                            |

ผู้สนับสนุนการขายหรือ  
รับซื้อคืน  
ธนาคารทิสโก้ จำกัด (มหาชน) โทรศัพท์ 0-2633-6000 กด 4  
ท่านสามารถตรวจสอบรายชื่อผู้สนับสนุนการขายหรือ  
รับซื้อคืนเพิ่มเติมได้ที่หนังสือชี้ชวนส่วนข้อมูลกองทุนรวม

ติดต่อสอบถาม  
รับหนังสือชี้ชวน  
ร้องเรียน  
บริษัทหลักทรัพย์จัดการกองทุน ทิสโก้ จำกัด  
ที่อยู่: 48/16-17 อาคารทิสโก้ทาวเวอร์ ชั้น 9 ถ.สาทรเหนือ  
เขตบางรัก กรุงเทพฯ 10500  
โทรศัพท์: 0-2633-6000 กด 4  
website: [www.tiscoasset.com](http://www.tiscoasset.com) email: [tiscoasset@tisco.co.th](mailto:tiscoasset@tisco.co.th)

ธุรกรรมที่อาจก่อให้เกิด  
ความขัดแย้งทางผลประโยชน์  
คุณสามารถตรวจสอบธุรกรรมที่อาจก่อให้เกิดความขัดแย้งทางผลประโยชน์  
ได้ที่ เว็บไซต์ของบริษัทจัดการ (<http://www.tiscoasset.com>)

\*CAC คือ โครงการแนวร่วมปฏิบัติของภาคเอกชนไทยในการต่อต้านการทุจริต (Thailand's Private Sector Collective Action against Corruption: "CAC") ของสมาคมส่งเสริมสถาบันกรรมการบริษัทไทย

- การลงทุนในหน่วยลงทุนไม่ใช่การฝากเงิน รวมทั้งไม่ได้อยู่ภายใต้ความคุ้มครองของสถาบันคุ้มครองเงินฝาก จึงมีความเสี่ยงจากการลงทุนซึ่งผู้ลงทุนอาจไม่ได้รับเงินลงทุนคืนเต็มจำนวน
- ได้รับอนุมัติจัดตั้ง และอยู่ภายใต้การกำกับดูแลของสำนักงาน ก.ล.ต
- การพิจารณาว่าหนังสือชี้ชวนในการเสนอขายหน่วยลงทุนของกองทุนรวมนี้มีได้เป็นการแสดงว่าสำนักงาน ก.ล.ต. ได้รับรองถึงความถูกต้องของข้อมูลในหนังสือชี้ชวนของกองทุนรวม หรือได้ประกันราคาหรือผลตอบแทนของหน่วยลงทุนที่เสนอขายนั้น ทั้งนี้ บริษัทจัดการกองทุนรวม ได้สอบถามข้อมูลในหนังสือชี้ชวนส่วนสรุปข้อมูลสำคัญ ณ วันที่ 1 พฤศจิกายน 2561 แล้วด้วยความระมัดระวังในฐานะผู้รับผิดชอบในการดำเนินการของกองทุนรวมและขอรับรองว่าข้อมูลดังกล่าวถูกต้อง ไม่เป็นเท็จ และไม่ทำให้ผู้อื่นสำคัญผิด

## คำอธิบายเพิ่มเติม

- ความเสี่ยงจากความผันผวนของมูลค่าหน่วยลงทุน (Market Risk) หมายถึง ความเสี่ยงที่มูลค่าของหลักทรัพย์ที่กองทุนรวมลงทุนจะเปลี่ยนแปลงเพิ่มขึ้นหรือลดลงจากปัจจัยภายนอก เช่น สถานะเศรษฐกิจการลงทุน ปัจจัยทางการเมืองทั้งในและต่างประเทศ เป็นต้น ซึ่งพิจารณาได้จากค่า Standard Deviation (SD) ของกองทุนรวม หากกองทุนรวมมีค่า SD สูง แสดงว่ากองทุนรวมมีความผันผวนจากการเปลี่ยนแปลงของราคาหลักทรัพย์สูง
- ความเสี่ยงจากการกระจุกตัวลงทุนในผู้ออกตราสารใดรายหนึ่ง (high issuer concentration risk) พิจารณาจากการลงทุนแบบกระจุกตัวในตราสารของผู้ออกตราสาร คู่สัญญา หรือบุคคลอื่นที่มีภาระผูกพันตามตราสารหรือสัญญานั้น รายใดรายหนึ่งมากกว่า 10% ของ NAV รวมกัน  
ทั้งนี้ การลงทุนแบบกระจุกตัวไม่รวมถึงกรณีการลงทุนในทรัพย์สินดังนี้
  1. ตราสารหนี้ภาครัฐไทย
  2. ตราสารภาครัฐต่างประเทศที่มีการจัดอันดับความน่าเชื่อถืออยู่ในอันดับที่สามารถลงทุนได้
  3. เงินฝากหรือตราสารเทียบเท่าเงินฝากที่ผู้รับฝากหรือผู้ออกตราสารที่มีการจัดอันดับความน่าเชื่อถืออยู่ในอันดับที่สามารถลงทุนได้
- ความเสี่ยงจากการเปลี่ยนแปลงของอัตราแลกเปลี่ยน (Currency Risk) หมายถึง การเปลี่ยนแปลงของอัตราแลกเปลี่ยนมีผลกระทบต่อมูลค่าของหน่วยลงทุน เช่น กองทุนรวมลงทุนด้วยสกุลเงินดอลลาร์ในช่วงที่เงินบาทอ่อนแต่ขายทำกำไรในช่วงที่บาทแข็ง กองทุนรวมจะได้เงินบาทกลับมาน้อยลง ในทางกลับกันหากกองทุนรวมลงทุนในช่วงที่บาทแข็งและขายทำกำไรในช่วงที่บาทอ่อนก็อาจได้ผลตอบแทนมากขึ้นกว่าเดิมด้วยเช่นกัน ดังนั้น การป้องกันความเสี่ยงจากอัตราแลกเปลี่ยนจึงเป็นเครื่องมือสำคัญในการบริหารความเสี่ยง ซึ่งทำได้ดังต่อไปนี้
  - ป้องกันความเสี่ยงทั้งหมดหรือเกือบทั้งหมด : ผู้ลงทุนไม่มีความเสี่ยงจากอัตราแลกเปลี่ยน
  - ป้องกันความเสี่ยงบางส่วน โดยต้องระบุสัดส่วนการป้องกันความเสี่ยงไว้อย่างชัดเจน : ผู้ลงทุนอาจมีความเสี่ยงจากอัตราแลกเปลี่ยน
  - อาจป้องกันความเสี่ยงตามดุลยพินิจของผู้จัดการกองทุนรวม : ผู้ลงทุนอาจมีความเสี่ยงจากอัตราแลกเปลี่ยนเนื่องจากการป้องกันความเสี่ยงขึ้นอยู่กับดุลยพินิจของผู้จัดการกองทุนรวมในการพิจารณาว่าจะป้องกันความเสี่ยงหรือไม่
  - ไม่ป้องกันความเสี่ยงเลย : ผู้ลงทุนมีความเสี่ยงจากอัตราแลกเปลี่ยน
- อัตราส่วนหมุนเวียนการลงทุนของกองทุนรวม (Portfolio Turnover Ratio : PTR) คำนวณจากมูลค่าที่ต่ำกว่าระหว่างผลรวมของมูลค่าการซื้อขายหลักทรัพย์กับผลรวมของมูลค่าการขายหลักทรัพย์ที่กองทุนรวมลงทุนในรอบระยะเวลาผ่านมาย้อนหลัง 1 ปี หาดด้วยมูลค่าทรัพย์สินสุทธิเฉลี่ยของกองทุนรวมในรอบระยะเวลาเดียวกัน เพื่อให้ผู้ลงทุนทราบถึงปริมาณการซื้อขายหลักทรัพย์ของกองทุน และสะท้อนกลยุทธ์การลงทุนของกองทุนได้ดียิ่งขึ้น