



หนังสือชี้ชวนสรุปข้อมูลสำคัญ

บริษัทหลักทรัพย์จัดการกองทุน ทิสโก้ จำกัด
การเข้าร่วมการต่อต้านทุจริต
ได้รับการรับรอง CAC*

กองทุนเปิด ทิสโก้ ESG เพื่อสังคม
TISCO ESG Investment Fund for Society (TISESG)
ชนิดจ่ายเงินปันผล (TISESG-D)
กองทุนรวมตราสารทุน
กองทุนที่ลงทุนแบบไม่มีความเสี่ยงต่างประเทศ



คุณกำลังจะลงทุนอะไร?



กองทุนรวมนี้เหมาะกับใคร?



คุณต้องระวังอะไรเป็นพิเศษ?



สัดส่วนของประเภททรัพย์สินที่ลงทุน



ค่าธรรมเนียม



ผลการดำเนินงาน



ข้อมูลอื่นๆ

การลงทุนในกองทุนรวมไม่ใช่การฝากเงิน



คุณกำลังจะลงทุนอะไร?

- **นโยบายการลงทุน:** ลงทุนในหรือมีไว้ซึ่งตราสารแห่งทุนของบริษัทจดทะเบียนในตลาดหลักทรัพย์แห่งประเทศไทย และ/หรือตลาดหลักทรัพย์เอ็มเอไอ และ/หรือตลาดรองอื่นๆ ของตลาดหลักทรัพย์แห่งประเทศไทย โดยเฉลี่ยในรอบปีบัญชีไม่น้อยกว่าร้อยละ 80 ของมูลค่าทรัพย์สินสุทธิของกองทุน โดยกองทุนจะเน้นลงทุนในบริษัทที่มีส่วนร่วมรับผิดชอบต่อสังคมใน 3 ด้าน ได้แก่ สิ่งแวดล้อม สังคม และธรรมาภิบาล (Environmental, Social and Governance: ESG) โดยรายชื่อหุ้นของบริษัทที่มีส่วนร่วมรับผิดชอบต่อสังคมที่กองทุนจะลงทุนจะเป็นบริษัทที่ผ่านเกณฑ์การคัดเลือกและประกาศโดยสถาบันที่มีความน่าเชื่อถือ และ/หรือผ่านเกณฑ์การคัดเลือกของบริษัทจัดการ ทั้งนี้ สัดส่วนการลงทุนในบริษัทที่มีส่วนร่วมรับผิดชอบต่อสังคมในแต่ละด้านจะขึ้นอยู่กับดุลยพินิจของบริษัทจัดการ
อย่างไรก็ตาม ในกรณีที่สถาบันที่มีความน่าเชื่อถือที่กองทุนใช้อ้างอิงในการคัดเลือกบริษัทที่มีส่วนร่วมรับผิดชอบต่อสังคม เพื่อการลงทุนของกองทุนมีการประกาศเปลี่ยนแปลงรายชื่อบริษัทที่มีส่วนร่วมรับผิดชอบต่อสังคม ซึ่งอาจส่งผลทำให้บริษัทที่กองทุนลงทุนอยู่ไม่ได้มีรายชื่ออยู่ในการประกาศของสถาบันที่มีความน่าเชื่อถือนั้นแล้ว บริษัทจัดการขอสงวนสิทธิ์ที่จะมีไว้ซึ่งหุ้นของบริษัทดังกล่าวต่อไปได้ โดยไม่ถือว่าการปรับนโยบายการลงทุนของกองทุน และถือว่าได้รับความเห็นชอบจากผู้ถือหน่วยลงทุนแล้ว
- **กลยุทธ์ในการบริหารจัดการลงทุน:** มุ่งหวังให้ผลประกอบการสูงกว่าดัชนีชี้วัด (Active Management)



กองทุนรวมนี้เหมาะกับใคร?

- ผู้ลงทุนที่ต้องการได้รับผลตอบแทนจากการลงทุนในตราสารแห่งทุนของบริษัทที่มีส่วนร่วมรับผิดชอบต่อสังคมใน 3 ด้าน ได้แก่ สิ่งแวดล้อม สังคม และธรรมาภิบาล
- ผู้ลงทุนที่สามารถรับความผันผวนของราคาหุ้นที่กองทุนไปลงทุน ซึ่งอาจจะปรับตัวเพิ่มสูงขึ้นหรือลดลงจนต่ำกว่ามูลค่าที่ลงทุนและทำให้ขาดทุนได้
- ผู้ที่สามารถลงทุนในระยะกลางถึงระยะยาว โดยคาดหวังผลตอบแทนในระยะยาวที่ดีกว่าการลงทุนในตราสารหนี้ทั่วไป
- ผู้ลงทุนที่ต้องการรับผลตอบแทนจากเงินปันผล

กองทุนรวมนี้ไม่เหมาะกับใคร

- ผู้ลงทุนที่เน้นการได้รับผลตอบแทนในจำนวนเงินที่แน่นอน หรือรักษาเงินต้นให้อยู่ครบ



ทำอย่างไรหากยังไม่เข้าใจนโยบาย และความเสี่ยงของกองทุนนี้

- อ่านหนังสือชี้ชวนฉบับเต็ม หรือสอบถามผู้สนับสนุนการขายและบริษัทจัดการ
อย่าลงทุน หากไม่เข้าใจลักษณะและความเสี่ยงของกองทุนรวมนี้ดีพอ

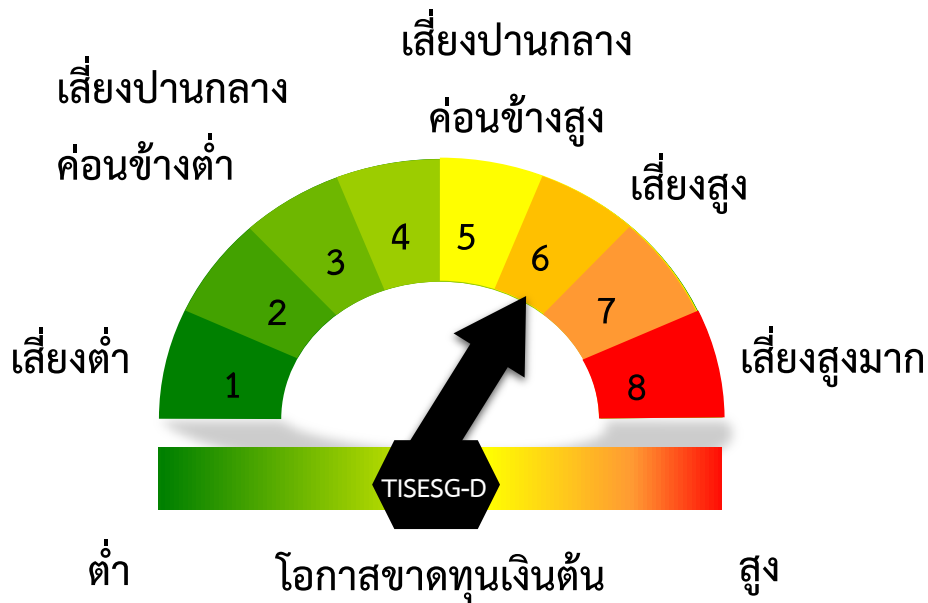


คุณต้องระวังอะไรเป็นพิเศษ?

■ คำเตือนที่สำคัญ

- ผู้ถือหน่วยลงทุนที่มีสิทธิในการส่งขายคืนหน่วยลงทุน/ส่งสับเปลี่ยนหน่วยลงทุนออกจากกองทุน จะต้องถือหน่วยลงทุนของกองทุนไม่น้อยกว่า 5 ปีปฏิทินนับจากวันที่สั่งซื้อหน่วยลงทุนลงทุนนั้นๆ
- บริษัทจัดการขอสงวนสิทธิที่จะปฏิเสธหรือระงับการสั่งซื้อ การจัดสรร และ/หรือการโอนหน่วยลงทุน ไม่ว่าจะทางตรงหรือทางอ้อม สำหรับผู้ลงทุนที่เป็นบุคคลอเมริกัน (US Person)

แผนภาพแสดงตำแหน่งความเสี่ยงของกองทุนรวม



ปัจจัยความเสี่ยงที่สำคัญ

- ความเสี่ยงจากความผันผวนของมูลค่าหน่วยลงทุน (Market Risk)

ความผันผวนของ ผลการดำเนินงาน (SD) ต่อปี	ต่ำ	< 5%	5-10%	10-15%	15-25%	สูง
--	-----	------	-------	--------	--------	-----

- ความเสี่ยงจากการกระจุกตัวลงทุนในผู้ออกรายใดรายหนึ่ง

การกระจุกตัวลงทุน ในผู้ออกตราสารรวม	ต่ำ	≤ 10%	10-20%	20-50%	50-80%	สูง
--	-----	-------	--------	--------	--------	-----

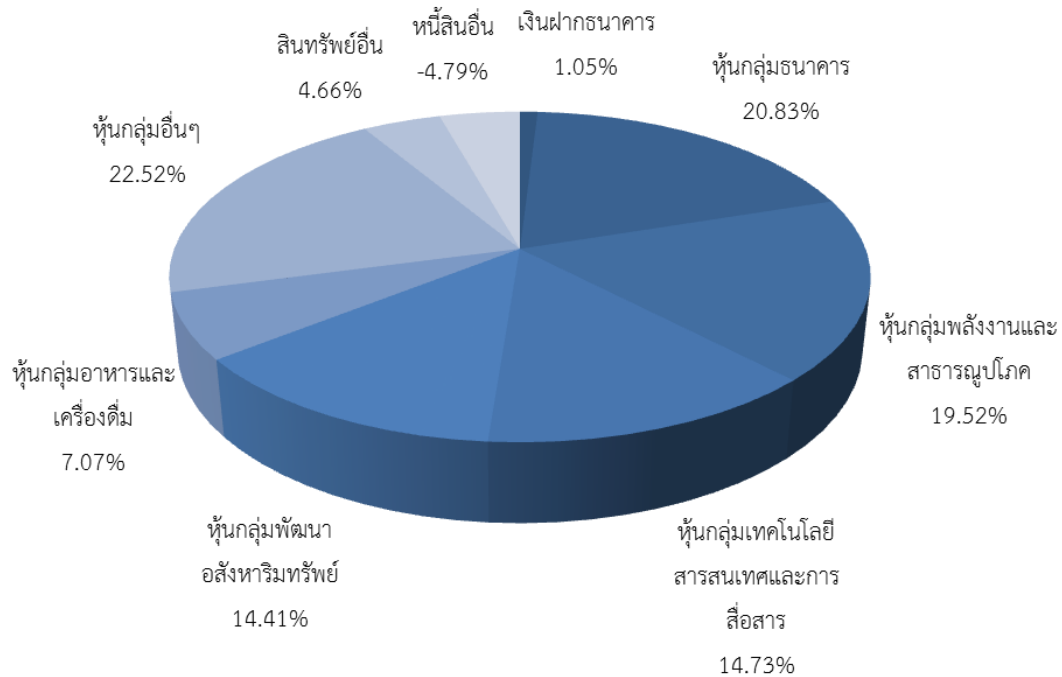
- ความเสี่ยงของลักษณะหุ้นที่กองทุนรวมเน้นลงทุน

กลุ่มหุ้นที่เน้นลงทุน	ต่ำ	General	Large Cap	Mid/Small	Sector	สูง
-----------------------	-----	---------	-----------	-----------	--------	-----



สัดส่วนของประเภททรัพย์สินที่ลงทุน

1. สัดส่วนประเภททรัพย์สินที่ลงทุน (% ของ NAV)



2. ชื่อทรัพย์สินที่ลงทุนสูงสุด 5 อันดับแรก

	ชื่อทรัพย์สิน	% ของ NAV
1.	หุ้นสามัญบริษัท ปตท. จำกัด (มหาชน)	8.95%
2.	หุ้นสามัญบริษัทแอดวานซ์ อินโฟร์ เซอร์วิส จำกัด (มหาชน)	7.98%
3.	หุ้นสามัญบริษัท อินทัช โฮลดิ้งส์ จำกัด (มหาชน)	6.75%
4.	หุ้นสามัญธนาคารกสิกรไทย จำกัด (มหาชน)	6.14%
5.	หุ้นสามัญธนาคารกรุงเทพ จำกัด (มหาชน)	6.03%

หมายเหตุ : เป็นข้อมูล ณ วันที่ 29 มิถุนายน 2561 ทั้งนี้คุณสามารถดูข้อมูลที่เป็นปัจจุบันได้ที่ www.tiscoasset.com

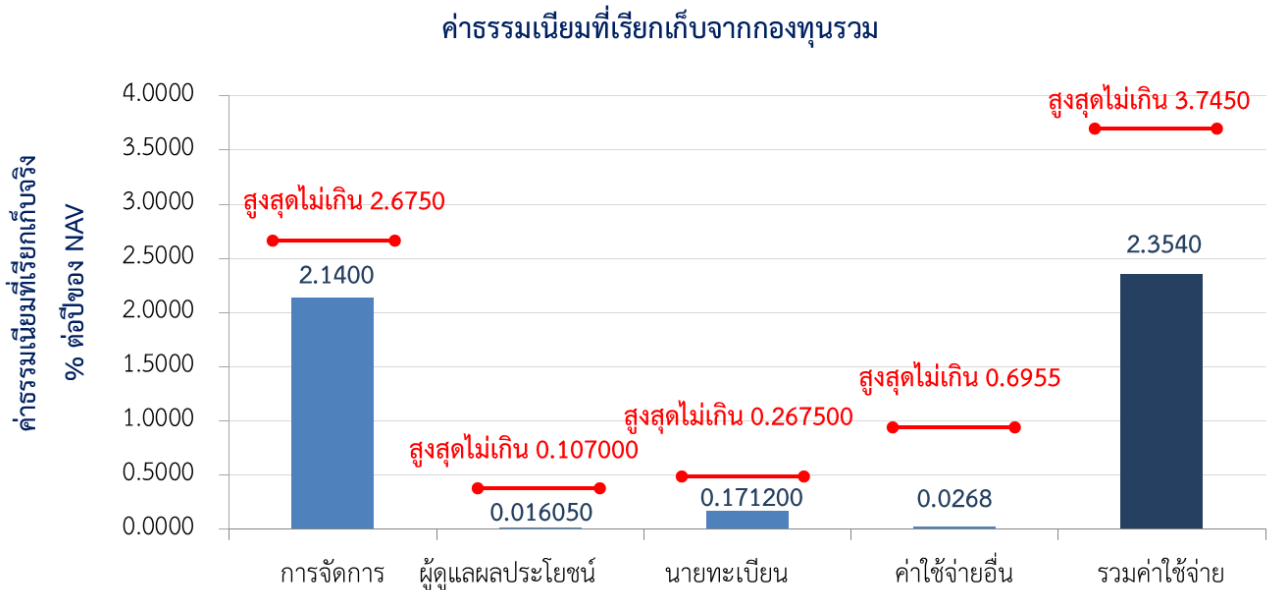


ค่าธรรมเนียม

* ค่าธรรมเนียมมีผลกระทบต่อผลตอบแทนที่คุณจะได้รับ

ดังนั้น คุณควรพิจารณาการเรียกเก็บค่าธรรมเนียมดังกล่าวก่อนการลงทุน *

ค่าธรรมเนียมที่เรียกเก็บจากกองทุนรวม (% ต่อปีของ NAV)



* บริษัทจัดการจะนำเงินค่าธรรมเนียมการจัดการของชนิดหน่วยลงทุน D (TISESG-D) ในอัตราร้อยละ 50 ของค่าธรรมเนียมการจัดการของชนิดหน่วยลงทุน D (TISESG-D) ไปบริจาคให้แก่มูลนิธิหรือหน่วยงานอื่นใดที่บริษัทจัดการพิจารณาเห็นว่า เป็นมูลนิธิหรือหน่วยงานที่ทำประโยชน์ให้แก่สังคมไทย อย่างน้อยปีละ 1 ครั้ง โดยหลักเกณฑ์ในการคัดเลือกมูลนิธิหรือหน่วยงานดังกล่าวจะขึ้นอยู่กับดุลยพินิจของบริษัทจัดการ นอกจากนี้ บริษัทจัดการอาจมีการเปลี่ยนแปลงอัตราค่าธรรมเนียมการจัดการที่จะนำไปบริจาคให้แก่มูลนิธิหรือหน่วยงานอื่นใดได้ในอนาคต โดยขึ้นอยู่กับดุลยพินิจของบริษัทจัดการ และถือว่าได้รับความเห็นชอบจากผู้ถือหน่วยลงทุนแล้ว

ค่าธรรมเนียมที่เรียกเก็บจากผู้ถือหน่วย (% ของมูลค่าซื้อขาย)

รายการ	สูงสุดไม่เกิน	เก็บจริง
ค่าธรรมเนียมการขาย	2.00%	ไม่เรียกเก็บ
ค่าธรรมเนียมการรับซื้อคืน	2.00%	ไม่เรียกเก็บ
ค่าธรรมเนียมการสับเปลี่ยน	ไม่มี	ไม่มี
	30 บาทต่อ 10,000	30 บาทต่อ 10,000
ค่าธรรมเนียมการโอน	หน่วยหรือเศษของ 10,000 หน่วย	หน่วยหรือเศษของ 10,000 หน่วย

หมายเหตุ : ค่าธรรมเนียมดังกล่าวรวมภาษีมูลค่าเพิ่ม ภาษีธุรกิจเฉพาะหรือภาษีอื่นใดแล้ว



ผลการดำเนินงานในอดีต

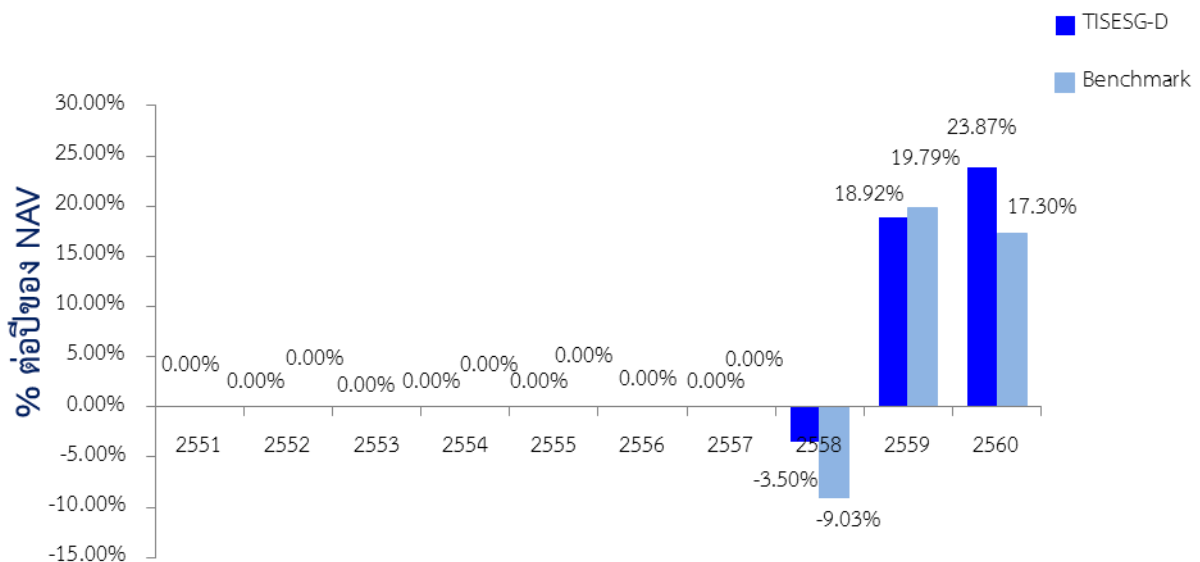
* ผลการดำเนินงานในอดีต มิได้เป็นสิ่งยืนยันถึงผลการดำเนินงานในอนาคต *

1. ดัชนีชี้วัด (Benchmark) ของกองทุนรวม

ดัชนีผลตอบแทนรวมตลาดหลักทรัพย์แห่งประเทศไทย (SET TRI)

หมายเหตุ: ดัชนีชี้วัดมีการเปลี่ยนแปลงจาก ดัชนีตลาดหลักทรัพย์แห่งประเทศไทย (SET Index) เป็นดัชนีผลตอบแทนรวมตลาดหลักทรัพย์แห่งประเทศไทย (SET TRI) เมื่อวันที่ 1 มกราคม 2560

2. ผลการดำเนินงานและดัชนีชี้วัดย้อนหลังตามปีปฏิทิน



3. กองทุนนี้เคยมีผลขาดทุนสูงสุดในช่วงเวลา 5 ปี คือ -13.621%

(*ข้อมูลตั้งแต่จัดตั้งกองทุน)

4. ความผันผวนของผลการดำเนินงาน (Standard Deviation) คือ 11.53% ต่อปี

5. ประเภทกองทุนรวมเพื่อใช้เปรียบเทียบผลการดำเนินงาน ณ จุดขาย คือ Equity Large Cap

6. ผลการดำเนินงานย้อนหลังแบบปิดหมดและความผันผวนของ ผลการดำเนินงาน

- ตารางแสดงผลการดำเนินงานย้อนหลังแบบปิดหมด ณ วันที่ 29 มิถุนายน 2561

	ผลการดำเนินงานและดัชนีชี้วัดย้อนหลัง													
	% ตามช่วงเวลา					% ต่อปี								
	Year to Date	3 เดือน	Percentile	6 เดือน	Percentile	1 ปี	Percentile	3 ปี	Percentile	5 ปี	Percentile	10 ปี	Percentile	Since Inception Return
ผลตอบแทนกองทุน	-10.47%	-9.74%	75th	-10.47%	75th	2.62%	75th	n.a.		n.a.		n.a.		9.37%
ผลตอบแทนตัวชี้วัด	-7.33%	-9.25%		-7.33%		4.40%		n.a.		n.a.		n.a.		6.50%
ความผันผวนของผลการดำเนินงาน	11.31%	12.54%	75th	11.31%	75th	10.01%	75th	n.a.		n.a.		n.a.		11.53%
ความผันผวนของตัวชี้วัด	8.97%	9.98%		8.97%		7.57%		n.a.		n.a.		n.a.		9.23%

- ตารางแสดงผลการดำเนินงานของกลุ่ม Equity General ณ วันที่ 29 มิถุนายน 2561

Peer Percentile	Return (%)						Standard Deviation (%)					
	3 เดือน	6 เดือน	1 ปี	3 ปี	5 ปี	10 ปี	3 เดือน	6 เดือน	1 ปี	3 ปี	5 ปี	10 ปี
5th Percentile	-6.03%	-4.62%	13.10%	8.03%	6.57%	13.04%	9.12%	8.43%	7.63%	8.04%	8.91%	14.80%
25th Percentile	-7.79%	-6.68%	8.17%	6.61%	5.26%	11.31%	11.05%	10.41%	9.20%	9.43%	11.96%	17.86%
50th Percentile	-8.67%	-8.37%	4.13%	5.04%	3.82%	10.00%	12.09%	11.16%	9.84%	10.42%	12.41%	19.18%
75th Percentile	-10.29%	-11.57%	0.68%	3.17%	2.37%	8.47%	12.97%	12.04%	10.74%	11.02%	12.96%	19.97%
95th Percentile	-13.14%	-17.39%	-4.29%	0.89%	-0.48%	5.79%	14.26%	13.45%	12.10%	13.27%	14.99%	20.98%

*คุณสามารถดูข้อมูลที่เป็นปัจจุบันได้ที่ www.tiscoasset.com



ข้อมูลอื่นๆ

นโยบายการจ่ายเงินปันผล	<p>จ่ายเงินปันผล อย่างน้อยปีละ 1 ครั้ง โดยมีหลักเกณฑ์การจ่ายเงินปันผล ดังนี้</p> <ol style="list-style-type: none"> 1) เริ่มจ่ายเงินปันผลครั้งแรกหลังจากสิ้นรอบระยะเวลาบัญชีปีที่ 4 2) จ่ายเงินปันผลจากกำไรสะสมหรือกำไรสุทธิ เมื่อกองทุนมีกำไรสะสมหรือมีกำไรสุทธิในงวดบัญชีที่จะจ่ายเงินปันผลนั้น และการจ่ายเงินปันผลดังกล่าวจะต้องไม่ทำให้กองทุนมีผลขาดทุนสะสมเพิ่มขึ้นในงวดบัญชีที่มีการจ่ายเงินปันผลนั้น 3) จ่ายเงินปันผลให้แก่ผู้ถือหน่วยลงทุนในอัตราไม่น้อยกว่าร้อยละ 30 ของกำไรสะสมหรือกำไรสุทธิในงวดบัญชีที่จะจ่ายเงินปันผลนั้น 4) สงวนสิทธิที่จะไม่จ่ายเงินปันผล ในกรณีที่เงินปันผลที่คำนวณได้ มีมูลค่าต่ำกว่า 0.20 บาทต่อหน่วยลงทุน ทั้งนี้ โดยถือว่าได้รับความเห็นชอบจากผู้ถือหน่วยลงทุนแล้ว
ผู้ดูแลผลประโยชน์	ธนาคารกรุงศรีอยุธยา จำกัด (มหาชน)
วันที่จดทะเบียน	21 ต.ค. 58
อายุโครงการ	ไม่กำหนดอายุโครงการ
ซื้อและขายคืนหน่วยลงทุน	<p>วันทำการซื้อ ระหว่างเวลา 8.30 น. ถึง 15.00 น. : ทุกวันทำการ</p> <p>มูลค่าขั้นต่ำของการซื้อครั้งแรก : 50,000 บาท</p> <p>มูลค่าขั้นต่ำของการซื้อครั้งถัดไป : 50,000 บาท</p> <p>วันทำการขายคืน ระหว่างเวลา 8.30 น. ถึง 15.00 น. : 10 วันทำการสุดท้ายของเดือนพฤษภาคม</p> <p>มูลค่าขั้นต่ำของการขายคืน : ไม่กำหนด</p> <p>ยอดคงเหลือขั้นต่ำ : 100 หน่วย</p> <p>ระยะเวลาการรับเงินค่าขายคืน : ภายใน 5 วันทำการ (ถัดจากวันที่คำนวณ NAV) (ปัจจุบัน 3 วันทำการ เฉพาะบัญชี ธ.ทิสโก้)</p>
ประกาศมูลค่าทรัพย์สินสุทธิ	<p>คุณสามารถตรวจสอบมูลค่าทรัพย์สินรายวันได้ที่ เว็บไซต์ของบริษัทจัดการ (http://www.tiscoasset.com) ทั้งนี้ บริษัทจัดการจะประกาศมูลค่าทรัพย์สินสุทธิ ราคาขายและราคารับซื้อคืนหน่วยลงทุนของแต่ละวันทำการซื้อขายหน่วยลงทุนภายในวันทำการถัดไป</p>

ตัวอย่างการนับเงื่อนไขในการ
 สั่งขายคืน/สับเปลี่ยนหน่วย
 ลงทุนออกจากกองทุน

ผู้ถือหน่วยลงทุนที่มีสิทธิในการสั่งขายคืน/สับเปลี่ยนหน่วยลงทุนออกจากกองทุน จะต้องถือหน่วยลงทุนของกองทุนไม่น้อยกว่า 5 ปีปฏิทินนับจากวันที่สั่งซื้อหน่วยลงทุนลงต้นๆ เช่น หากผู้ลงทุนสั่งซื้อหน่วยลงทุนในปี 2558 ผู้ลงทุนจะสามารถสั่งขายคืน/สับเปลี่ยนหน่วยลงทุนออกจากกองทุนได้ในช่วง 10 วันทำการสุดท้ายของเดือนพฤษภาคม ปี 2562 เป็นต้น

รายชื่อผู้จัดการกองทุน	ชื่อ-นามสกุล	วันที่เริ่มบริหารกองทุนนี้
	1. นายนิพนธ์ ไกรลาศโอฬาร	21 ต.ค. 58
	2. นายเอกชัย บุญยะพงศ์ไชย	27 มี.ค. 60
	3. นายณวัฒน์ ศรีวรพงษ์พันธ์	1 ก.ย. 60

อัตราส่วนหมุนเวียนการลงทุน
 ของกองทุนรวม (PTR)

1.58

ผู้สนับสนุนการขายหรือ
 รับซื้อคืน

ธนาคารทิสโก้ จำกัด (มหาชน) โทรศัพท์ 0-2633-6000 กด 4
 ท่านสามารถตรวจสอบรายชื่อผู้สนับสนุนการขายหรือ
 รับซื้อคืนเพิ่มเติมได้ที่หนังสือชี้ชวนส่วนข้อมูลกองทุนรวม

ติดต่อสอบถาม
 รับหนังสือชี้ชวน
 ร้องเรียน

บริษัทหลักทรัพย์จัดการกองทุน ทิสโก้ จำกัด
 ที่อยู่: 48/16-17 อาคารทิสโก้ทาวเวอร์ ชั้น 9 ถ.สาทรเหนือ
 เขตบางรัก กรุงเทพฯ 10500
 โทรศัพท์: 0-2633-6000 กด 4
 website: www.tiscoasset.com email: tiscoasset@tisco.co.th

ธุรกรรมที่อาจก่อให้เกิด
 ความขัดแย้งทางผลประโยชน์

คุณสามารถตรวจสอบธุรกรรมที่อาจก่อให้เกิดความขัดแย้งทางผลประโยชน์
 ได้ที่ เว็บไซต์ของบริษัทจัดการ (<http://www.tiscoasset.com>)

*CAC คือ โครงการแนวร่วมปฏิบัติของภาคเอกชนไทยในการต่อต้านการทุจริต (Thailand's Private Sector Collective Action against Corruption: "CAC") ของสมาคมส่งเสริมสถาบันกรรมการบริษัทไทย

- การลงทุนในหน่วยลงทุนไม่ใช่การฝากเงิน รวมทั้งไม่ได้อยู่ภายใต้ความคุ้มครองของสถาบันคุ้มครองเงินฝาก จึงมีความเสี่ยงจากการลงทุนซึ่งผู้ลงทุนอาจไม่ได้รับเงินลงทุนคืนเต็มจำนวน
- ได้รับอนุมัติจัดตั้ง และอยู่ภายใต้การกำกับดูแลของสำนักงาน ก.ล.ต
- การพิจารณาร่างหนังสือชี้ชวนในการเสนอขายหน่วยลงทุนของกองทุนรวมนี้มีได้เป็นการแสดงว่าสำนักงาน ก.ล.ต. ได้รับรองถึงความถูกต้องของข้อมูลในหนังสือชี้ชวนของกองทุนรวม หรือได้ประกันราคาหรือผลตอบแทนของหน่วยลงทุนที่เสนอขายนั้น ทั้งนี้ บริษัทจัดการกองทุนรวม ได้สอบถามข้อมูลในหนังสือชี้ชวนส่วนสรุปข้อมูลสำคัญ ณ วันที่ 9 พฤศจิกายน 2561 แล้วด้วยความระมัดระวังในฐานะผู้รับผิดชอบในการดำเนินการของกองทุนรวมและขอรับรองว่าข้อมูลดังกล่าวถูกต้อง ไม่เป็นเท็จ และไม่ทำให้ผู้อื่นสำคัญผิด

คำอธิบายเพิ่มเติม

- ความเสี่ยงจากความผันผวนของมูลค่าหน่วยลงทุน (Market Risk) หมายถึง ความเสี่ยงที่มูลค่าของหลักทรัพย์ที่กองทุนรวมลงทุนจะเปลี่ยนแปลงเพิ่มขึ้นหรือลดลงจากปัจจัยภายนอก เช่น สภาพเศรษฐกิจการลงทุน ปัจจัยทางการเมืองทั้งในและต่างประเทศ เป็นต้น ซึ่งพิจารณาได้จากค่า Standard Deviation (SD) ของกองทุนรวม หากกองทุนรวมมีค่า SD สูง แสดงว่ากองทุนรวมมีความผันผวนจากการเปลี่ยนแปลงของราคาหลักทรัพย์สูง
- ความเสี่ยงจากการกระจุกตัวลงทุนในผู้ออกรายใดรายหนึ่ง (high issuer concentration risk) พิจารณาจากการลงทุนแบบกระจุกตัวในตราสารของผู้ออกตราสาร คู่สัญญา หรือบุคคลอื่นที่มีภาระผูกพันตามตราสารหรือสัญญานั้น รายใดรายหนึ่งมากกว่า 10% ของ NAV รวมกัน ทั้งนี้ การลงทุนแบบกระจุกตัวไม่รวมถึงกรณีการลงทุนในทรัพย์สินดังนี้
 1. ตราสารหนี้ภาครัฐไทย
 2. ตราสารภาครัฐต่างประเทศที่มีการจัดอันดับความน่าเชื่อถืออยู่ในอันดับที่สามารถลงทุนได้
 3. เงินฝากหรือตราสารเทียบเท่าเงินฝากที่ผู้รับฝากหรือผู้ออกตราสารที่มีการจัดอันดับความน่าเชื่อถืออยู่ในอันดับที่สามารถลงทุนได้
- อัตราส่วนหมุนเวียนการลงทุนของกองทุนรวม (Portfolio Turnover Ratio : PTR) คำนวณจากมูลค่าที่ต่ำกว่าระหว่างผลรวมของมูลค่าการซื้อขายทรัพย์สินกับผลรวมของมูลค่าการขายทรัพย์สินที่กองทุนรวมลงทุนในรอบระยะเวลาผ่านมาย้อนหลัง 1 ปีหารด้วยมูลค่าทรัพย์สินสุทธิเฉลี่ยของกองทุนรวมในรอบระยะเวลาเดียวกัน เพื่อให้ผู้ลงทุนทราบถึงปริมาณการซื้อขายทรัพย์สินของกองทุน และสะท้อนกลยุทธ์การลงทุนของกองทุนได้ดียิ่งขึ้น