

กองทุนเปิด ทิสโก้ เจแปน อีควิตี้

(TISCO Japan Equity Fund)

สำหรับระยะเวลา 6 เดือน ตั้งแต่วันที่ 1 สิงหาคม 2560

ถึงวันที่ 31 มกราคม 2561

บริษัทหลักทรัพย์จัดการกองทุน ทิสโก้ จำกัด

รายงานบริษัทจัดการ

เรียน ท่านผู้ถือหุ้นหน่วยลงทุน กองทุนเปิด ทิสโก้ เจแปน อีควิตี้

บลจ.ทิสโก้ จำกัด ได้จัดทำรายงาน 6 เดือนของกองทุนเปิด ทิสโก้ เจแปน อีควิตี้ สำหรับระยะเวลา 6 เดือน ตั้งแต่วันที่ 1 สิงหาคม 2560 ถึงวันที่ 31 มกราคม 2561 เสร็จสิ้นเป็นที่เรียบร้อยแล้ว จึงขอส่งรายงานฉบับนี้มายังท่านเพื่อให้ท่านได้ทราบถึงผลการดำเนินงานของกองทุนในรอบ 6 เดือนที่ผ่านมา

ทั้งนี้ ผลการดำเนินงานของกองทุนเปิด ทิสโก้ เจแปน อีควิตี้ ในรอบ 6 เดือนที่ผ่านมา (สิ้นสุดวันที่ 31 มกราคม 2561) มีการปรับตัวเพิ่มขึ้นในอัตราร้อยละ 15.46

ท้ายนี้ บลจ.ทิสโก้ ใคร่ขอขอบพระคุณท่านผู้ถือหุ้นหน่วยลงทุนที่ให้ความไว้วางใจในการใช้บริการจัดการกองทุนของบริษัทฯ โดยเราจะมุ่งมั่นสร้างผลตอบแทนที่น่าพึงพอใจให้กับผู้ถือหุ้นทุกท่านอย่างต่อเนื่อง และหวังเป็นอย่างยิ่งว่าจะได้รับความไว้วางใจจากท่านในโอกาสการลงทุนต่อ ๆ ไป

ขอแสดงความนับถือ

บริษัทหลักทรัพย์จัดการกองทุน ทิสโก้ จำกัด

กองทุนเปิด ทิสโก้ เจแปน อิกวิตี
ผลการดำเนินงานของกองทุน*
อัตราการเปลี่ยนแปลงของมูลค่าทรัพย์สินสุทธิ

ข้อมูล ณ วันที่ 31 มกราคม 2561						
กองทุนเปิด	ตั้งแต่ ต้นปี	3 เดือน	6 เดือน	1 ปี	3 ปี	ตั้งแต่จัด ตั้งกองทุน
ทิสโก้ เจแปน อิกวิตี	1.35%	4.82%	15.46%	20.86%	9.23%	10.77%
เกณฑ์มาตรฐาน**	1.02%	3.07%	11.10%	13.16%	10.70%	8.90%
เกณฑ์มาตรฐาน (Hedging)***	1.42%	4.75%	15.45%	20.49%	9.49%	10.95%

* การลงทุนในหน่วยลงทุนของกองทุนรวมตลาดเงินไม่ใช้การฝากเงิน และมีความเสี่ยงจากการลงทุน ซึ่งผู้ลงทุนอาจไม่ได้รับเงินลงทุนคืนเต็มจำนวน เอกสารการวัดผลการดำเนินงานของกองทุนรวมฉบับนี้ได้จัดทำขึ้นตามมาตรฐานการวัดและนำเสนอผลการดำเนินงานของกองทุนรวมของสมาคมบริษัทจัดการลงทุน ผลการดำเนินงานของกองทุนรวมเป็นผลการดำเนินงานหลังหักค่าธรรมเนียมการจัดการ ค่าธรรมเนียมผู้รับฝากทรัพย์สิน หรือค่าใช้จ่ายต่างๆ ผลการดำเนินงานในอดีตของกองทุนรวมมิได้เป็นสิ่งยืนยันถึงผลการดำเนินงานในอนาคต

** ดัชนี Nikkei 225 ซึ่งได้คำนวณให้อยู่ในรูปเงินสกุลบาทแล้ว

*** เกณฑ์มาตรฐาน (Hedging) ของแต่ละกองทุน หมายถึง เกณฑ์มาตรฐานของกองทุนนั้น ซึ่งคำนวณในรูปสกุลเงินของแต่ละดัชนีในสัดส่วนที่กองทุนทำการป้องกันความเสี่ยงด้านอัตราแลกเปลี่ยน และคำนวณในรูปเงินสกุลบาทในสัดส่วนที่กองทุนไม่ได้ทำการป้องกันความเสี่ยงด้านอัตราแลกเปลี่ยน โดยวันที่เริ่มคำนวณตามสัดส่วนดังกล่าว จะเริ่มคำนวณตามวันที่ที่ บลจ. เริ่มทำการป้องกันความเสี่ยงด้านอัตราแลกเปลี่ยนหรือมีการเปลี่ยนแปลงสัดส่วนในการป้องกันความเสี่ยงด้านอัตราแลกเปลี่ยนของกองทุนนั้น ๆ ทั้งนี้ เกณฑ์มาตรฐาน (Hedging) เป็นเกณฑ์มาตรฐานที่ บลจ. ทิสโก้ จัดทำขึ้นเพิ่มเติมเพื่อใช้วัดผลการดำเนินงานของกองทุนให้มีความชัดเจนมากยิ่งขึ้น

กองทุนเปิด ทิสโก้ เจแปน อีควิตี้

รายชื่อผู้จัดการกองทุน

ชื่อกองทุนรวม	ชื่อผู้จัดการกองทุน	ชื่อผู้จัดการกองทุน (back-up)
กองทุนเปิด ทิสโก้ เจแปน อีควิตี้	คุณมัลลิกา นิยมในธรรม	คุณสากร รัตนวรี คุณสุพงษ์ร เมี้ยน โภคา

ข้อมูลรายงานการถือหน่วยลงทุนเกิน 1 ใน 3

กองทุนเปิด ทิสโก้ เจแปน อีควิตี้			
ข้อมูล ณ วันที่	จำนวนกลุ่ม*	กลุ่มที่	สัดส่วน(%)
31 มกราคม 2561	1	1	59.72
*กลุ่ม หมายถึง บุคคลหรือกลุ่มบุคคลเดียวกัน ตามคำนิยามของสำนักงาน ก.ล.ต.			

หมายเหตุ: ผู้ลงทุนสามารถตรวจสอบข้อมูลรายงานการถือหน่วยลงทุนเกิน 1 ใน 3 หรือข้อมูลแนวทางการใช้สิทธิออกเสียงและการดำเนินการใช้สิทธิออกเสียงได้ที่สำนักงานของบริษัทจัดการหรือเว็บไซต์ของบริษัทจัดการ (<http://www.tiscoasset.com>)

กองทุนเปิด ทีเอสโก้ เจแปน อีควิตี้

แบบแสดงค่าใช้จ่ายที่เรียกเก็บจากกองทุนรวม

สำหรับระยะเวลา 6 เดือน ตั้งแต่วันที่ 1 สิงหาคม 2560 ถึงวันที่ 31 มกราคม 2561

ค่าใช้จ่ายที่เรียกเก็บจากกองทุน (Fund's Direct Expenses)	จำนวนเงิน (หน่วย: พันบาท)	ร้อยละของมูลค่า สินทรัพย์สุทธิถัวเฉลี่ย
ค่าธรรมเนียมการจัดการ (Management Fee)	10,970.46	0.54
ค่าธรรมเนียมผู้ดูแลผลประโยชน์ (Trustee Fee)	405.91	0.02
ค่าธรรมเนียมการเป็นนายทะเบียน (Share Registrar Fee)	1,755.27	0.09
ค่าที่ปรึกษาการลงทุน (Advisory Fee)	-	-
ค่าใช้จ่ายในการจัดให้มีผู้ประกัน (Insurer Fee)	-	-
ค่าใช้จ่ายอื่น ๆ ** (Other Expense **)	99.91	0.003
รวมค่าใช้จ่ายทั้งหมด * (Total*)	13,231.55	0.65

ค่าใช้จ่ายในการซื้อขายหลักทรัพย์ (Commission) 82.34 0.004

* ไม่รวมค่านายหน้าซื้อขายหลักทรัพย์และค่าธรรมเนียมต่าง ๆ ที่เกิดขึ้นจากการซื้อขายหลักทรัพย์ (Excluding Broker Commission) ค่าธรรมเนียมข้างต้นรวมภาษีมูลค่าเพิ่ม, ภาษีธุรกิจเฉพาะ และภาระภาษีอื่นใดที่เกี่ยวข้องแล้ว (Including Value Added Tax, Specific Business Tax and Relevant Tax (if any))

** ค่าธรรมเนียมผู้ตรวจสอบบัญชี (Audit Fee) เป็นจำนวนเงิน 25.21 บาท (หน่วย: พันบาท) หรือคิดเป็นร้อยละ 0.001 ของมูลค่าทรัพย์สินสุทธิ
ค่าจดหมายข่าว, สารประชาสัมพันธ์, รายงานประจำปี และอื่น ๆ (Newsletter & Leaflet & Annual & ETC.) เป็นจำนวนเงิน 6.03 บาท (หน่วย: พันบาท) หรือคิดเป็นร้อยละ 0.000 ของมูลค่าทรัพย์สินสุทธิ

ค่าประกาศ NAV ในหนังสือพิมพ์ (Publication Of NAV & ETC.) เป็นจำนวนเงิน 41.79 บาท (หน่วย: พันบาท) หรือคิดเป็นร้อยละ 0.002 ของมูลค่าทรัพย์สินสุทธิ

ค่าธรรมเนียมธนาคาร (Bank Charge) เป็นจำนวนเงิน 6.48 บาท (หน่วย: พันบาท) หรือคิดเป็นร้อยละ 0.000 ของมูลค่าทรัพย์สินสุทธิ

ค่าเช็ค (Cheque Expense) เป็นจำนวนเงิน 5.82 บาท (หน่วย: พันบาท) หรือคิดเป็นร้อยละ 0.000 ของมูลค่าทรัพย์สินสุทธิ

ค่าใช้จ่ายเกี่ยวกับรายการลงทุนในตราสาร (Transaction Fee) เป็นจำนวนเงิน 8.99 บาท (หน่วย: พันบาท) หรือคิดเป็นร้อยละ 0.000 ของมูลค่าทรัพย์สินสุทธิ

ค่าไปรษณีย์ (Postage Stamp) เป็นจำนวนเงิน 4.59 บาท (หน่วย: พันบาท) หรือคิดเป็นร้อยละ 0.000 ของมูลค่าทรัพย์สินสุทธิ

ค่าใช้จ่ายในการตรวจสอบบัญชี (Fund Auditing Expense) เป็นจำนวนเงิน 1.00 บาท (หน่วย: พันบาท) หรือคิดเป็นร้อยละ 0.000 ของมูลค่าทรัพย์สินสุทธิ

อัตราส่วนหมุนเวียนการลงทุนของกองทุนรวม (Portfolio Turnover Ratio : PTR)	=	0.51
---	---	------

กองทุนเปิด ทีสโก้ เจแปน อีควิตี้
รายละเอียดค่านายหน้าในการซื้อขายหลักทรัพย์
สำหรับระยะเวลา 6 เดือน ตั้งแต่วันที่ 1 สิงหาคม 2560 ถึงวันที่ 31 มกราคม 2561

ลำดับที่	ชื่อบริษัทนายหน้า/บริษัทหลักทรัพย์	ค่านายหน้า	ร้อยละ/ยอดรวม
1	ทีสโก้ จำกัด TISCO SECURITIES CO., LTD.	82,339.24	100.000
		82,339.24	100.000

กองทุนเปิด ทิสโก้ เจแปน อีควิตี้

รายชื่อบุคคลที่เกี่ยวข้องที่มีการทำธุรกรรมกับกองทุนรวม

สำหรับระยะเวลา 6 เดือน ตั้งแต่วันที่ 1 สิงหาคม 2560 ถึงวันที่ 31 มกราคม 2561

1. บริษัทหลักทรัพย์ ทิสโก้ จำกัด
2. ธนาคารทิสโก้ จำกัด (มหาชน)

หมายเหตุ : ผู้ลงทุนสามารถตรวจสอบการทำธุรกรรมกับบุคคลที่เกี่ยวข้องกับกองทุนรวมได้ที่บริษัทจัดการโดยตรง หรือที่เว็บไซต์ของบริษัทจัดการ (<http://www.tiscoasset.com>) และเว็บไซต์ของสำนักงานคณะกรรมการ กสท. (<http://www.sec.or.th>)

ธุรกิจกองทุนรวม

รายงานการรับผลประโยชน์ตอบแทนอันเนื่องจากการใช้บริการของบุคคลอื่นในการจัดการกองทุน (SOFT COMMISSION)

สำหรับระยะเวลา 6 เดือน ตั้งแต่วันที่ 1 สิงหาคม 2560 ถึงวันที่ 31 มกราคม 2561

ลำดับที่	บริษัทนายหน้าที่ให้ผลประโยชน์	ผลประโยชน์ที่ได้รับ		
		การรับบทวิจย รวมทั้งข้อมูล ข่าวสารอื่นๆ	จัดสัมมนา / จัดเยี่ยมชมบริษัท	การได้รับสิทธิใน การจองหุ้น
1	บริษัทหลักทรัพย์ บัวหลวง จำกัด (มหาชน)	✓	✓	✓
2	บริษัทหลักทรัพย์ ซีไอเอ็มบี (ประเทศไทย) จำกัด	✓	✓	✓
3	บริษัทหลักทรัพย์ ซี แอล เอส เอ (ประเทศไทย) จำกัด	✓	✓	x
4	บริษัทหลักทรัพย์ เควดิต สวิส (ประเทศไทย) จำกัด	✓	✓	x
5	บริษัทหลักทรัพย์ ดีบีเอส วิคเคอร์ส (ประเทศไทย) จำกัด	✓	✓	x
6	บริษัทหลักทรัพย์ เมย์แบงก์ กิมเอ็ง (ประเทศไทย) จำกัด (มหาชน)	✓	✓	x
7	บริษัทหลักทรัพย์ กสิกรไทย จำกัด (มหาชน)	✓	✓	✓
8	บริษัทหลักทรัพย์ ภัทร จำกัด (มหาชน)	✓	✓	x
9	บริษัทหลักทรัพย์ ไทยพาณิชย์ จำกัด	✓	✓	x
10	บริษัทหลักทรัพย์ ทิสโก้ จำกัด	✓	✓	✓
11	บริษัทหลักทรัพย์ ยูโอบี เคย์เฮียน (ประเทศไทย) จำกัด (มหาชน)	✓	✓	x
12	บริษัทหลักทรัพย์ พัฒนสิน จำกัด (มหาชน)	✓	✓	x
13	บริษัทหลักทรัพย์ เจพีมอร์แกน (ประเทศไทย) จำกัด	✓	✓	x
14	บริษัทหลักทรัพย์ เคจีไอ (ประเทศไทย) จำกัด (มหาชน)	✓	✓	x
15	บริษัทหลักทรัพย์ อาร์เอชบี (ประเทศไทย) จำกัด (มหาชน)	✓	✓	x
16	บริษัทหลักทรัพย์ ไอ วี โกลบอล จำกัด (มหาชน)	✓	x	x

กองทุนเปิด ทีเอสโก้ เจแปน อีควิตี้
งบประกอบรายละเอียดเงินลงทุน
ณ วันที่ 31 มกราคม 2561

มูลค่าสินทรัพย์สุทธิ : บาท 1,991,857,686.82

ประเภทเงินลงทุน/หลักทรัพย์	อัตรา ดอกเบี้ย	วันครบ อายุ	การจัดอันดับ ความน่าเชื่อถือของ ตราสารหรือผู้ออก ตราสาร /สถาบัน/	จำนวนหน่วย /เงินต้น	มูลค่ายุติธรรม (บาท)	ร้อยละของมูลค่า	
				(หุ้น/บาท)		เงิน ลงทุน	สินทรัพย์ สุทธิ
หลักทรัพย์ต่างประเทศ							
หน่วยลงทุน (Unit Trust)							
NOMURA ETF-NIKKEI 225 (1321 JP)	-			279,022	1,911,875,220.25	100.00	95.98
รวมหน่วยลงทุน (Unit Trust)					1,911,875,220.25	100.00	95.98
รวมเงินลงทุน (ราคาทุน 1,578,698,493.94 บาท)					1,911,875,220.25	100.00	95.98

ข้อมูลการลงทุนของกองทุนรวมต่างประเทศ

Nikkei 225 Exchange Traded Fund (ข้อมูล ณ วันที่ 31 มกราคม 2561)

มูลค่าทรัพย์สินสุทธิ 5,579.92 พันล้านบาท

มูลค่าหน่วยลงทุนต่อ 10 หน่วยลงทุน เท่ากับ 237,379 บาท

ผลการดำเนินงานย้อนหลังของกองทุน

Cumulative Return	1 month	3 months	6 months	1 year	3 years	Since Incep.
NAV per unit	1.5%	5.1%	16.8%	21.6%	31.4%	93.9%
Nikkei 225	1.5%	4.9%	15.9%	21.3%	30.7%	88.7%

* ผลการดำเนินงานในอดีตของกองทุนรวมมิได้เป็นสิ่งยืนยันถึงผลการดำเนินงานในอนาคต

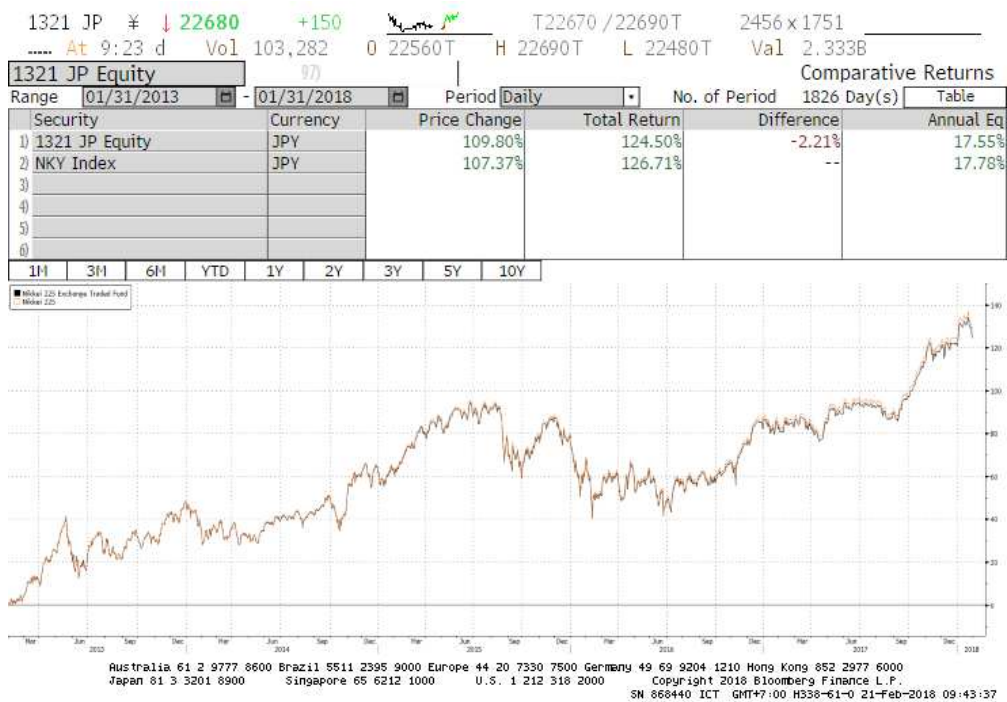
การกระจายการลงทุนในกลุ่มอุตสาหกรรมต่างๆ

Sector Allocation (TSE 33 industry classification) (% of NAV)	
1 ELECTRIC APPLIANCES	20.0%
2 RETAIL TRADE	10.7%
3 INFORMATION & COMMUNICATION	10.1%
4 CHEMICALS	8.7%
5 PHARMACEUTICAL	6.9%
6 Others	42.0%
Total	98.4%

หลักทรัพย์ที่กองทุนลงทุน 10 อันดับแรก

Top 10 Holdings				(% of NAV)
1	9983	FAST RETAILING CO.,LTD.	RETAIL TRADE	7.7%
2	6954	FANUC CORPORATION	ELECTRIC APPLIANCES	4.7%
3	9984	SOFTBANK GROUP CORP.	INFORMATION & COMMUNICATION	4.3%
4	8035	TOKYO ELECTRON LIMITED	ELECTRIC APPLIANCES	3.2%
5	9433	KDDI CORPORATION	INFORMATION & COMMUNICATION	2.6%
6	6971	KYOCERA CORPORATION	ELECTRIC APPLIANCES	2.3%
7	6367	DAIKIN INDUSTRIES,LTD.	MACHINERY	2.1%
8	4063	SHIN-ETSU CHEMICAL CO.,LTD.	CHEMICALS	2.0%
9	4543	TERUMO CORPORATION	PRECISION INSTRUMENTS	1.7%
10	6762	TDK CORPORATION	ELECTRIC APPLIANCES	1.6%
Total				32.1%

ความผันผวนของผลการดำเนินงานของกองทุน



* ที่มา: Bloomberg, ข้อมูลย้อนหลัง 5 ปี ตั้งแต่วันที่ 31 มกราคม 2556 ถึงวันที่ 31 มกราคม 2561

สรุปข้อมูลการแก้ไขเพิ่มเติมข้อผูกพันกองทุนรวม

บริษัทจัดการได้รับคำรับรองจากผู้ดูแลผลประโยชน์ และได้รับความเห็นชอบจากสำนักงาน ก.ล.ต. แล้ว โดยมีการปรับปรุงในส่วนข้อผูกพัน ข้อ 22. การเลิกกองทุนรวม โดยตัดข้อความข้อยกเว้นการขายคืนหน่วยลงทุน ณ วันใดวันหนึ่งเกินกว่า 2 ใน 3 ของกองทุนรวมตลาดเงิน กองทุนรวมหน่วยลงทุน และกองทุนรวมฟิวดเจอร์ เพื่อให้เป็นไปตามเงื่อนไขในแต่ละกองทุน

ทั้งนี้ การแก้ไขเพิ่มเติมข้อผูกพันดังกล่าว เพื่อให้เป็นไปตามหลักเกณฑ์ของสำนักงานคณะกรรมการ ก.ล.ต. และมีผลตั้งแต่วันที่ 2 พฤศจิกายน 2560 เป็นต้นไป

กองทุนเปิด ทีเอสไอ เจแปน อีควิตี้

งบดุล

ณ วันที่ 31 มกราคม 2561

	บาท
สินทรัพย์	
เงินลงทุนตามราคายุติธรรม (ราคาทุน 1,578,698,493.94 บาท)	1,911,875,220.25
เงินฝากธนาคาร	117,910,586.54
ลูกหนี้	
จากเงินปันผลและดอกเบี้ย	23,888.98
ลูกหนี้ - สัญญาซื้อขายเงินตราต่างประเทศ (CURRENCY RECEIVABLE)	9,695,991.77
รวมสินทรัพย์	<u>2,039,505,687.54</u>
หนี้สิน	
เจ้าหนี้	
จากการรับซื้อคืนหน่วยลงทุน	(468,724.65)
จากการซื้อเงินลงทุน	(44,883,344.21)
ค่าใช้จ่ายค้างจ่าย	(2,232,334.63)
ภาษีหัก ณ ที่จ่ายค้างจ่าย	(63,597.23)
รวมหนี้สิน	<u>(47,648,000.72)</u>
สินทรัพย์สุทธิ	<u>1,991,857,686.82</u>
สินทรัพย์สุทธิ:	
ทุนที่ได้รับจากผู้ถือหน่วยลงทุน	1,256,834,392.23
กำไร(ขาดทุน)สะสม	
บัญชีปรับสมดุล	(228,026,488.75)
กำไร(ขาดทุน)สะสมจากการดำเนินงาน	963,049,783.34
สินทรัพย์สุทธิ	<u>1,991,857,686.82</u>
สินทรัพย์สุทธิต่อหน่วย	15.8482
จำนวนหน่วยลงทุน (หน่วย)	125,683,439.1418

กองทุนเปิด ทีเอสโก้ เจแปน อีควิตี้
งบกำไรขาดทุน
สำหรับระยะเวลา 6 เดือน ตั้งแต่วันที่ 1 สิงหาคม 2560 ถึงวันที่ 31 มกราคม 2561

	บาท
รายได้จากการลงทุน	
รายได้ดอกเบี้ย	142,699.61
รวมรายได้	142,699.61
ค่าใช้จ่าย	
ค่าธรรมเนียมการจัดการ	(10,970,461.84)
ค่าธรรมเนียมผู้ดูแลผลประโยชน์	(405,907.09)
ค่าธรรมเนียมนายทะเบียน	(1,755,273.90)
ค่าสอบบัญชี	(25,206.16)
ค่าใช้จ่ายอื่นๆ	(74,699.57)
รวมค่าใช้จ่าย	(13,231,548.56)
ขาดทุนจากการลงทุนสุทธิ	(13,088,848.95)
รายการกำไร(ขาดทุน)สุทธิจากเงินลงทุน	
รายการกำไร(ขาดทุน)สุทธิที่เกิดขึ้นทั้งสิ้น	151,727,304.01
รายการกำไร(ขาดทุน)สุทธิที่ยังไม่เกิดขึ้นทั้งสิ้น	160,255,107.28
รวมรายการกำไร(ขาดทุน) สุทธิจากเงินลงทุนที่เกิดขึ้นและที่ยังไม่เกิดขึ้นทั้งสิ้น	311,982,411.29
การเพิ่มขึ้นในสินทรัพย์สุทธิจากการดำเนินงาน	298,893,562.34



รายงานความเห็นของผู้ดูแลผลประโยชน์

เสนอ ผู้ถือหุ้นหน่วยลงทุนกองทุนเปิด ทิสโก้ เจแปน อีควิตี้

ตามที่ธนาคารไทยพาณิชย์ จำกัด (มหาชน) ในฐานะผู้ดูแลผลประโยชน์กองทุนเปิด ทิสโก้ เจแปน อีควิตี้ ซึ่งมีบริษัทหลักทรัพย์จัดการกองทุน ทิสโก้ จำกัด เป็นผู้จัดการกองทุนได้ปฏิบัติหน้าที่ดูแลผลประโยชน์ของกองทุนดังกล่าว ตั้งแต่วันที่ 1 สิงหาคม 2560 ถึงวันที่ 31 มกราคม 2561 แล้วนั้น

ธนาคารฯ เห็นว่าบริษัทหลักทรัพย์จัดการกองทุน ทิสโก้ จำกัด ได้ปฏิบัติหน้าที่ในการจัดการกองทุนเปิด ทิสโก้ เจแปน อีควิตี้ โดยถูกต้องตามที่ควร ตามวัตถุประสงค์ที่ได้กำหนดไว้ในโครงการจัดการที่ได้รับอนุมัติจากสำนักงานคณะกรรมการกำกับหลักทรัพย์และตลาดหลักทรัพย์ และภายใต้พระราชบัญญัติหลักทรัพย์และตลาดหลักทรัพย์ พ.ศ. 2535

ขอแสดงความนับถือ

ธนาคารไทยพาณิชย์ จำกัด (มหาชน)

(นายสาโรจน์ นวกิจเจริญยิ่ง)

ผู้จัดการบริการผู้ดูแลผลประโยชน์