

Daily

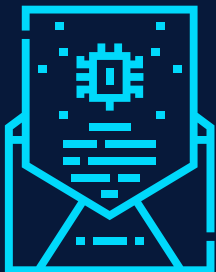
ATCHING SEQUENCE

orem ipsum dolor sit amet
dipiscing elit. Proin sed

Investment Highlight

TISCOASSET

17 November 2022



KEY INSIGHT



#1

**ดัชนียอดค้าปลีกสหรัฐ 4 สูงสุดในรอบ 8 เดือน
คาดเป็นปัจจัยชั่วคราว**

#2

**ผลการดำเนินงานกลุ่มค้าปลีก Target ออกมาไม่ดี
ส่วน Lowe's ออกมาดีกว่าคาด**

#3

**NATO ระบุเหตุการณ์ยิงมิสไซล์ตกในโปแลนด์
ไม่ใช่การโจมตีจากรัสเซีย**

#4

**อังกฤษรายงานเงินเฟ้อสูงสุดในรอบ 41 ปี
จากราคาอาหารและพลังงานที่ยังพุ่งต่อเนื่อง**

Market Around the World

S&P500

-0.83%

Nikkei 225

-0.12%

CSI 300

-0.46%

SET Index

-0.58%

-0.83%

-1.75%

+3.40%

Euro Stoxx 50

HSCEI

Vietnam

XLK
-1.37%

ARKW
-5.09%

ARKG
-3.86%

PBW
-3.29%

CQQQ
-3.52%

CHIQ
-3.52%

WTI
-1.77%

GOLD
-0.30%

CLOU
-3.41%

LIT
-2.50%

REMX
-2.28%

XLF
-0.48%

Market Around The World



US

ตลาดหุ้นสหรัฐ 4 เมื่อคืนนี้ ดัชนี S&P500 -0.83% , ดัชนี Nasdaq -1.54% ตลาดปรับตัวลดลงหลังจากผลการดำเนินงานของบริษัทกลุ่มค้าปลีกรายใหญ่อย่าง Target ที่ประกาศผลการดำเนินงานออกมาที่น่าผิดหวัง กำไรปรับลดลงถึง 50% และ ปรับลดคาดการณ์รายได้ในไตรมาสสุดท้าย ลดลง หุ้น 9 จาก 11 กลุ่มปรับตัวลดลง โดยกลุ่มที่ปรับตัวลดลงมากที่สุดคือ Energy -2.15% และ Consumer Discretionary -1.46% ด้านอัตราผลตอบแทนพันธบัตรรัฐบาลสหรัฐ 4 อายุ 10 ปรับลดลงต่อเนื่องอีก 9 Bps อยู่ที่ 3.68%

THAI

ตลาดหุ้นไทยปรับตัวลดลง -0.58% ปิดที่ระดับ 1,619.98 จุด จากความกังวลในสถานการณ์ความตึงเครียดระหว่างรัสเซียและยูเครน กดดันโดยกลุ่มขนส่ง กลุ่มท่องเที่ยว กลุ่มพลังงาน กลุ่มปิโตรฯ กลุ่มโรงพยาบาล และกลุ่มการเงิน ด้านนักลงทุนต่างชาติขายสุทธิที่ 1,371 ล้านบาท เช่นเดียวกับนักลงทุนสถาบันที่ขายสุทธิที่ 695 ล้านบาท ด้านค่าเงินบาทเข้านี้อ่อนค่าเล็กน้อยอยู่ที่ระดับ 35.87 บาท/ดอลลาร์สหรัฐฯ

EU

ตลาดหุ้นยุโรปเมื่อวานนี้ปรับตัวลดลง หลังจากที่ปรับบวกต่อเนื่อง โดย EURO STOXX 50 -0.83% และ DAX -1.00% จากความกังวลเรื่อง Geopolitical Risk ระหว่างรัสเซียและ NATO

OIL

สัญญาน้ำมัน WTI ปิด -1.77% อยู่ที่ 85.30 ดอลลาร์/บาร์เรล ปรับตัวลงต่ำกว่าแนวรับสำคัญที่ \$86 หลังจากท่อส่งน้ำมัน Druzhba จากรัสเซียไปอิตาลีกลับมาเปิดใช้งานอีกครั้ง รวมถึงการคลายล็อกคาวนของประเทศจีน ยังคงมีแรงกดดัน

ASIA

ตลาดหุ้นเอเชียเข้านี้ภาพรวมปรับตัวลดลง ตามทิศทางตลาดสหรัฐฯ โดยตลาดหุ้นญี่ปุ่น ดัชนี Nikkei 225 -0.12% ทางด้านตลาดหุ้นจีน ดัชนี CSI 300 -0.46%, HSCEI -1.75% หลังจากที่ตลาดปรับตัวขึ้นแรงในช่วงที่ผ่านมาจากประเด็นผ่อนคลายการ Lockdown ขณะที่ตลาดหุ้นเกาหลีใต้ KOSPI -0.53%

GOLD

สัญญาทองคำ -0.30% ที่ 1,773 ดอลลาร์/ออนซ์ นลท.กลับมาเทขายทำกำไร หลังราคาทองคำปรับตัวขึ้น 3 วันทำการ ขณะที่ค่าเงินดอลลาร์ชะลอการอ่อนค่าลงทำให้ราคาทองคำเริ่มมีทิศทาง sideway

Investment Highlight : ตามติดสถานการณ์โลก

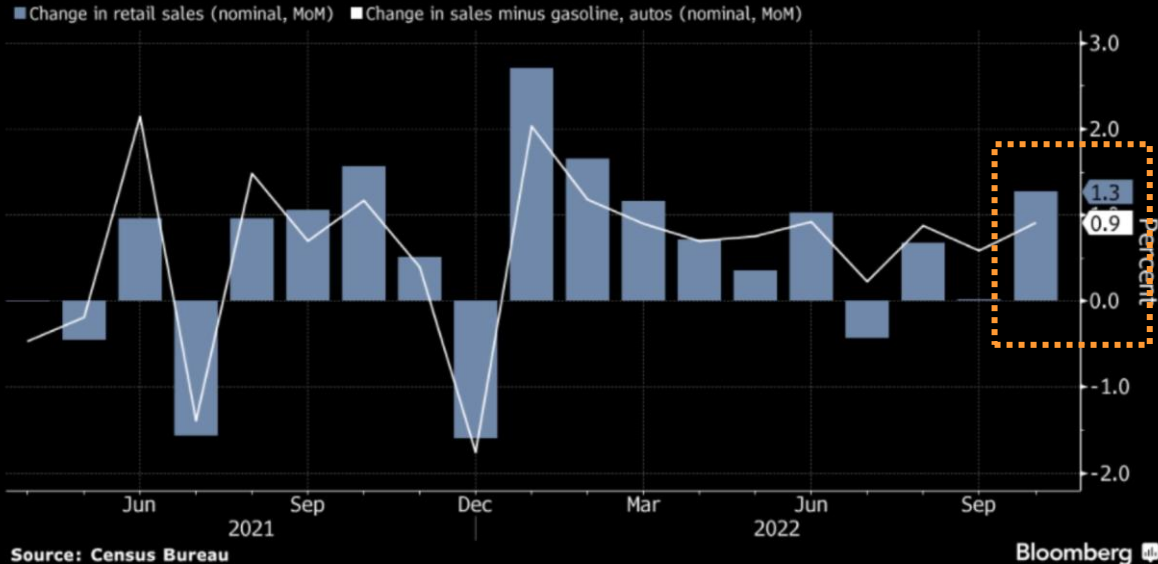


ดัชนียอดขายปลีกสหรัฐฯ สูงสุดในรอบ 8 เดือน คาดเป็นปัจจัยชั่วคราว

ยอดขายปลีกสหรัฐฯ ต.ค. สูงสุดในรอบ 8 เดือน คาดจากปัจจัยชั่วคราว

Sales Rise by Most in Eight Months

Stronger-than-expected gain underscores resilient consumer



- ดัชนีค้าปลีกสหรัฐฯ เดือน ต.ค. ขยายตัวดี Retail Sales +1.3% MoM สูงสุดในรอบ 8 เดือน แต่คาดว่า เป็นผลชั่วคราวมาจากเทศกาล "Amazon Prime Day" ด้านผลดำเนินงานกลุ่มค้าปลีก Lowe's เน้นธุรกิจด้าน home improvement รายได้ และกำไรยังดีกว่าคาด เป็นไปในทิศทางเดียวกับ Home Depot ที่รายงานวันก่อนหน้า อย่างไรก็ตามด้าน Target กลุ่มค้าปลีกแต่เน้นธุรกิจขายสินค้าทั่วไปพบว่า รายได้ดีกว่าคาด แต่กำไรแยกว่าคาด ผู้บริหารมีมุมมองลบต่อทิศทางรายได้ใน Q4/22 แม้จะเป็นช่วงเทศกาลคริสต์มาส และ ปีใหม่
- สมาชิก Fed หลายท่านให้ความเห็น Christopher Waller (Board of governors) สนับสนุนขึ้นดอกเบี้ย 0.5% ในการประชุมเดือน ธ.ค. แต่ยังคง Fed จะขึ้นดอกเบี้ยไปอีกระยะ Mary Daly (Fed สาขา San Francisco) คาดว่าดอกเบี้ยนโยบายจะสูงสุดในกรอบ 4.75%-5.25%
- ผลดำเนินงานกลุ่ม semiconductor ภาพรวมส่งสัญญาณชะลอ NVIDIA รายได้ดีกว่าคาด แต่กำไรต่ำกว่าคาด รายได้ธุรกิจกลุ่ม gaming -51% YoY แต่รายได้จากธุรกิจ data center ยังขยายตัวดี ผู้บริหารให้ guideline รายได้ Q4/22 น้อยกว่าตลาดคาด ด้าน Micron Technology ผู้ผลิต memory ประกาศลดกำลังการผลิต หลังคาดว่าความต้องการ memory ลดลงในปี 2023

Investment Highlight : ตามติดสถานการณ์โลก

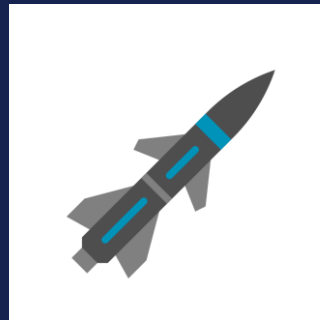
ผลการดำเนินงานกลุ่มค้าปลีก Target ออกมาไม่ดี ส่วน Lowe's ออกมาดีกว่าคาด

- ผลการดำเนินงานของบริษัทกลุ่มค้าปลีกรายใหญ่ของสหรัฐ 4 อย่าง Target ประกาศผลการดำเนินงานออกมา Earnings per share \$1.54 เหมียญต่อหุ้น ออกมาต่ำกว่าคาดที่ \$2.13 เหมียญต่อหุ้น Revenue: \$26.52 billion ต่ำกว่าคาดที่ \$26.38 billion โดยกำไรของบริษัท Target ในไตรมาสนี้ปรับลดลงถึง 50% และบริษัทมีแผนที่จะปรับลดค่าใช้จ่ายลงราว \$3 billion ภายในระยะเวลา 3 ปีต่อจากนี้ โดยเฉพาะเงินลงทุนในการซื้อสินทรัพย์ของบริษัท ราคาหุ้นของ Target ปรับตัวลดลงถึง -13.14% หลังทราบผลการดำเนินงาน
- ด้านบริษัท Lowe's บริษัทค้าปลีกรายใหญ่อีกหนึ่งราย ประกาศผลการดำเนินงานออกมาดีกว่าคาด Earnings per share: \$3.27 เหมียญต่อหุ้น ต่ำกว่าคาดที่ \$3.10 เหมียญต่อหุ้น Revenue: \$23.48 billion ต่ำกว่าคาดที่ \$23.13 billion
- โดยบริษัทระบุว่ารายได้ของบริษัทยังคงไม่ได้รับผลกระทบจากภาวะเงินเฟ้อที่สูงขึ้น และบริษัทยังมั่นใจในยอดขายของบริษัทถึงแม้ว่าภาวะเศรษฐกิจจะชะลอตัวก็ตาม ด้านราคาหุ้น Lowe's ปรับตัวเพิ่มขึ้น +2.97% เมื่อคืนนี้



NATO ระบุเหตุการณ์ยิงมิสไซล์ตกในโปแลนด์ไม่ใช่การโจมตีจากรัสเซีย

- หลังจากเกิดเหตุการณ์ยิงมิสไซล์ตกในชายแดนประเทศโปแลนด์ซึ่งเป็นชาติสมาชิก NATO และทำให้มีผู้เสียชีวิต 2 รายเมื่อวานนี้ ทำให้เกิดความกังวลว่า หากเกิดจากการกระทำของรัสเซีย อาจนำมาซึ่งการสู้รบของชาติสมาชิก NATO กับรัสเซีย ตามกฎ Article 5 ที่ระบุให้ชาติสมาชิกร่วมกันป้องกันและตอบโต้การรุกรานจากชาติอื่น
- โดยหลังจากที่เกิดเหตุการณ์ขึ้น นายพล Jens Stoltenberg เลขาธิการ NATO และนาย Andrzej Duda ประธานาธิบดีของโปแลนด์ได้แถลงออกมาในทิศทางเดียวกันว่าไม่ใช่การกระทำของรัสเซีย และมีความเป็นไปได้ที่มีสไมล์อาจมาจากการยิงขีปนาวุธของประเทศยูเครนเพื่อป้องกันการโจมตีจากรัสเซียและพลาดตกมายังประเทศโปแลนด์
- อย่างไรก็ตามประธานาธิบดี Volodymyr Zelenskyy ของประเทศยูเครน ออกมาโต้แย้งความเห็นดังกล่าวและเชื่อว่ามิสไซล์มาจากฝ่ายรัสเซีย และเรียกร้องให้ยูเครนมีส่วนร่วมในการสืบสวนด้วย



Investment Highlight : ตามติดสถานการณ์โลก

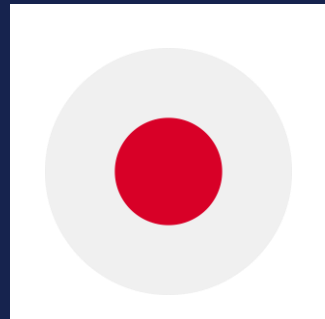
อังกฤษรายงานเงินเฟ้อสูงสุดในรอบ 41 ปี จากราคาอาหารและพลังงานที่ยังพุ่งต่อเนื่อง

- อังกฤษรายงานดัชนีราคาผู้บริโภค (CPI) ซึ่งเป็นตัวเลขบ่งชี้เงินเฟ้อในเดือนต.ค. อยู่ที่ 11.1% สูงที่สุดในรอบ 41 ปี สูงกว่าที่นักวิเคราะห์คาดการณ์ที่ 10.7% และจากเดือนก.ย. ซึ่งอยู่ที่ 10.1% และเพิ่มขึ้น 2.0% เมื่อเทียบรายเดือน จากราคาอาหาร การขนส่งและพลังงานที่ยังพุ่งขึ้นต่อเนื่อง
- โดยในเดือนที่ผ่านมาต้นทุนในภาคครัวเรือนอย่าง ค่าไฟฟ้าและพลังงานฟุ้งแตะระดับสูงสุดในรอบ 12 เดือนที่ 11.7% ด้านราคาอาหารและเครื่องดื่มที่ไม่ใช่แอลกอฮอล์เพิ่มขึ้น 16.4% ทั้งนี้ ทางภาครัฐได้ออก Energy Price Guarantee Program ในช่วงต้นเดือนต.ค. เพื่อลดค่าไฟ และแก๊สที่คาดว่าจะช่วยให้ภาคครัวเรือนประหยัดไปประมาณ £1,000 ต่อปี
- ด้านธนาคารกลางอังกฤษ (BoE) ระบุว่าประเทศกำลังเผชิญกับภาวะเศรษฐกิจถดถอยที่ยาวนานที่สุด ซึ่งทั้งรัฐบาลและธนาคารเองก็พยายามที่จะใช้ทั้งนโยบายการเงินและการคลังในการควบคุมเงินเฟ้อที่ยังสูงต่อเนื่องนี้ โดยทาง BoE พุ่งขึ้นอัตราดอกเบี้ยไปอีก 0.75% ขึ้นไปแตะระดับ 3% เมื่อต้นเดือนที่ผ่านมา ซึ่งเป็นการปรับขึ้นอัตราดอกเบี้ยที่สูงที่สุดในรอบ 30 ปี



ญี่ปุ่นขาดดุลการค้าติดต่อกันเป็นเดือนที่ 15 ยาวนานที่สุดนับตั้งแต่ปี 2015

- ญี่ปุ่นเปิดเผยตัวเลขดุลการค้าเดือนต.ค. ออกมาขาดดุลราว 2.16 ล้านเยน ซึ่งเป็นการขาดดุลที่เพิ่มขึ้นอย่างรวดเร็วเมื่อเทียบกับช่วงเดียวกันของปีก่อนที่ขาดดุลเพียง 9.07 หมื่นล้านเยน และนับเป็นการขาดดุลติดต่อกันเป็นเดือนที่ 15 ยาวนานที่สุดนับตั้งแต่ปี 2015
- โดยในช่วง 10 เดือนแรกของปี ญี่ปุ่นขาดดุลไปแล้ว 16.39 ล้านล้านเยน และหากดูในช่วงครึ่งแรกของปีงบประมาณ 22/23 จะนับเป็นการขาดดุลที่ระดับ 11 ล้านล้านเยน ซึ่งเป็นตัวเลขที่มากที่สุดเป็นประวัติการณ์
- โดยในเดือนต.ค.การนำเข้าเพิ่มขึ้น +53.5%yoy มากกว่าที่นักวิเคราะห์คาดการณ์ และแตะระดับจุดสูงสุดใหม่ที่ระดับ 11.16 ล้านล้านเยน จากอุปสงค์ในประเทศที่แข็งแกร่ง ราคาสินค้าโภคภัณฑ์ที่อยู่ในระดับสูง และค่าเงินเยนที่อ่อนค่าอย่างมาก นำโดยการนำเข้าเชื้อเพลิงที่ขยายตัวมากถึง +108% และเครื่องจักรไฟฟ้าที่ขยายตัว +45.2% ในขณะที่ การส่งออกเพิ่มขึ้นเพียง +25.3%yoy น้อยกว่าที่ตลาดคาดไว้ โดยกลุ่มที่ขยายตัวได้ดีได้แก่อุปกรณ์การขนส่งที่ขยายตัวได้ถึง +64%





TISCOASSET

WWW.TISCOASSET.COM

02 633 6000 กด 4 , 02 080 6000 กด 4

Wealth Manager Team : กันติพัฒน์ วงศ์สุคนธ์ , ลลิตา งามวิริยะพงศ์,
โรจนานันท์ เกตุแก้ว, สวกพ ยนต์ศรี, พาชีน จันทรพิทักษ์, ตวงกรณ์ ฟูศิริ,
ภาณุพัศ ธารีบุรณิชัย, นรมน เอี่ยมสุภา