

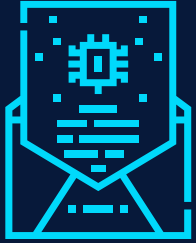
ATCHING SEQUENCE  
orem ipsum dolor sit amet  
dipiscing elit. Proin sed

# Daily

# Investment Highlight

TISCOASSET

20 September 2021



# KEY INSIGHT

#1

เข้านิตลาดฮ่องกงยังผันผวน แม้ท้ายสุดเชื่อว่ารัฐบาล  
จะเข้าช่วยเหลือ Evergrande แต่ยังคงต้องจับตา

#2

Tencent อนุญาตให้ Link บริษัทคู่แข่ง สะท้อนความร่วมมือ  
กับเกณฑ์กำกับดูแลของรัฐบาล

#3

ผลทดลองใช้เทคโนโลยีของ บ. Surface Oncology ช่วยยับยั้งการเติบโต  
เซลล์มะเร็งในปอด

#4

เงินเฟ้อยุโรป ปรับตัวเพิ่มขึ้นต่อเนื่องในเดือนส.ค.

# Market Around the World



S&P500

-0.91%

Nikkei 225

Close

CSI 300

Close

-0.94%

-2.25%

-0.37%

Euro Stoxx 50

HSCEI

SET Index

XLF

-0.48%

ARKW

+1.03%

ARKG

+3.01%

PBW

+1.98%

CQQQ

+0.59%

CHIQ

+1.60%

WTI

-0.90%

GOLD

-0.30%

# Market Around The World



## US

ดัชนี Dow Jones -0.48% ดัชนี S&P500 -0.91% ดัชนี Nasdaq -0.91% ตลาดหุ้นสหรัฐปรับตัวลงทุกดัชนี ตอบรับแผนการขึ้นภาษีนิติบุคคล ด้าน US 10Y Treasury Yield ปรับขึ้นสู่ระดับ 1.36% สะท้อนแนวโน้มนโยบายการเงินที่อาจเข้มงวดขึ้น โดยหุ้นกลุ่มที่ปรับตัวลงคือ Materials -2.06% ,Utilities -1.59% และ Tech -1.52% โดยมีเพียงกลุ่มเดียวที่ปิดบวก คือ Health +0.07%

## THAI

ดัชนี SET Index เมื่อวันศุกร์ปรับตัวลดลง -0.37% ปิด 1,625.65 จุด มีแรงขายในหุ้นขนาดใหญ่ โดยหุ้นกลุ่มธนาคาร -1.44%, กลุ่มพลังงาน -0.86%, กลุ่มการเงิน -0.72%, กลุ่มขนส่ง -0.65%, กลุ่มปิโตรฯ -0.48% ขณะที่มีแรงซื้อในกลุ่มอิเล็กทรอนิกส์ +1.77% ต่างชาติขายสุทธิ 889.41 ล้านบาท ขณะที่สถาบันซื้อสุทธิ 384.97 ล้านบาท  
ค่าเงินบาทเข้านี้อ่อนค่าที่ระดับ 33.36 บาท/USD

## EU

ดัชนี Euro Stoxx 50 -0.94% ดัชนี DAX ของเยอรมนี -1.03% ตลาดหุ้นยุโรปปรับตัวลดลงกดดัน โดยหุ้นกลุ่มเหมืองแร่จากความกังวลเกี่ยวกับการชะลอตัวของเศรษฐกิจจีน ขณะที่หุ้นกลุ่มที่เกี่ยวข้องกับการเดินทางและสันตนาการปรับตัวเพิ่มขึ้น จากการที่รัฐบาลอังกฤษเตรียมผ่อนคลายมาตรการจำกัดการเดินทาง

## OIL

ราคาน้ำมัน WTI -0.90% ปิด 71.97 ดอลลาร์/บาร์เรล แรงกดดันจากค่าเงินดอลลาร์ที่แข็งค่า ซึ่งทำให้สัญญาน้ำมันมีราคาที่แพงขึ้นและดึงดูดใจน้อยลงสำหรับนักลงทุน ประกอบกับการกลับมาผลิตน้ำมันดิบในอ่าวเบอซิกกลับมาเป็นปัจจัยที่กดดันราคาน้ำมัน

## ASIA

ตลาดหุ้นจีน ดัชนี CSI300 ตลาดหุ้นญี่ปุ่น ดัชนี Nikkei 225 และตลาดหุ้นเกาหลีใต้ ดัชนี Kospì ปิดทำการในวันนี้ เนื่องจากวันหยุด ขณะที่ตลาดหุ้นจีน ดัชนี HSCEI -2.25%

## GOLD

ราคาทองคำ -0.30% ปิด 1,751.40 ดอลลาร์/ออนซ์ โดยรอบอาทิตย์ที่ผ่านมาสัญญาทองคำลดลง 2.3% ปิดที่ระดับต่ำสุดนับตั้งแต่ 10 ส.ค. ปัจจัยกดดันจากการที่ค่าเงินดอลลาร์กลับมาแข็งค่า

# Investment Highlight : ตามติดสถานการณ์โลก



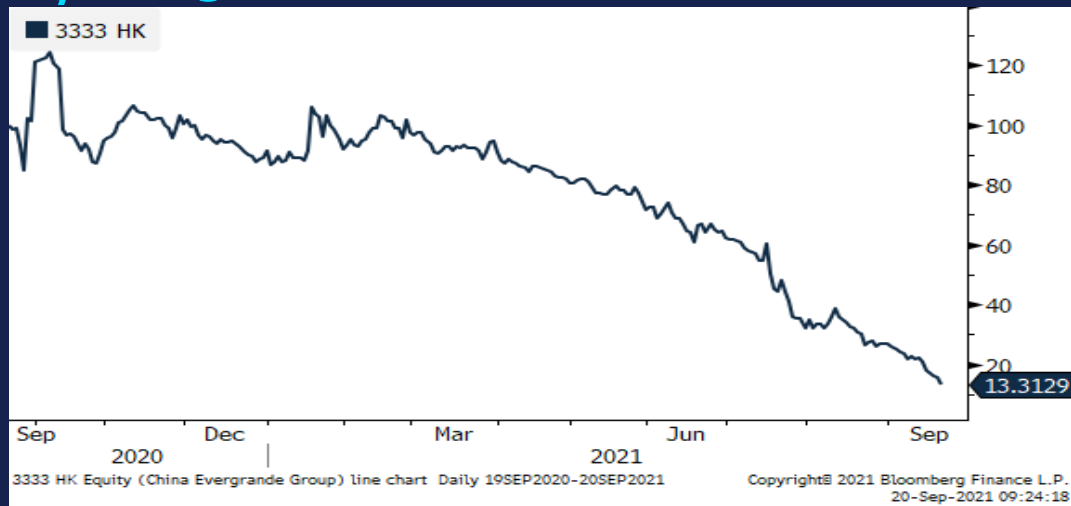
## China High Yield Spread (ราคา 17 ก.ย.)

### Evergrande Spillover

China junk bond yields are at highest since March 2020



## ราคาหุ้น Evergrande เข้านี้ 20 ก.ย. ยังปรับลง



## Evergrande แม้ท้ายสุดเชื่อว่ารัฐบาลจะเข้าดูแล แต่ยังคงจับตาใกล้ชิด

- สถานการณ์ของบริษัท Evergrande ยังคงต้องจับตา โดยเฉพาะในวันพฤหัสบดีนี้ ซึ่งจะถึงกำหนดที่บริษัทต้องมีการชำระดอกเบี้ยราว \$83.5 bn. ซึ่งเป็นหุ้นกู้ที่ออกในต่างประเทศ และบริษัทมีภาระที่ต้องชำระดอกเบี้ยอีกราว \$36 mn. จากหุ้นกู้ในประเทศ โดยรวมช่วงที่เหลือของปีนี้บริษัทมีภาระหนี้ที่ครบกำหนดจ่ายดอกเบี้ยรวมทั้งสิ้นราว \$669 mn.
- สถานะของบริษัทในปัจจุบัน ทำให้ตลาดส่วนใหญ่มองว่าบริษัทจะไม่สามารถชำระดอกเบี้ยได้เมื่อครบกำหนด โดยหุ้นกู้ของบริษัทบางตัวมีการเทรดปรับตัวลงมาต่ำกว่า 30% ของ face value แล้ว ขณะที่ถ้าดู China High yield bond ในรูปของ Dollar term ปัจจุบันปรับตัวเพิ่มขึ้นไปแตะที่ระดับ 14% ซึ่งถือเป็นระดับที่สูงในรอบกว่า 10 ปี ซึ่งก็เป็นการสะท้อนความเสี่ยงความกังวลของตลาด
- ทั้งนี้ยังคงต้องจับตาท้ายสุดกรณีของ Evergrande รัฐบาลจีนจะมีมาตรการอะไรออกมาเพื่อช่วยเหลือและไม่ให้สถานการณ์ส่งผลกระทบต่อเศรษฐกิจ ซึ่งในระยะสั้นเมื่อวันศุกร์ที่ผ่านมาจาก PBOC ได้มีการอัดสภาพคล่องเข้ามาในตลาดการเงินเพิ่มเติม ด้วยวงเงินสูงถึง 90 bn. หยวนเพื่อลดปัญหาไม่ให้สภาพคล่องในตลาดตึงตัว

# Investment Highlight : ตามติดสถานการณ์โลก



## **Tencent อนุญาตให้แชร์ Link บริษัทคู่แข่ง สะท้อนความร่วมมือ กับเกณฑ์ใหม่ของรัฐบาล**

- Tencent ประกาศอนุญาตให้มีการแชร์ Link ของคู่แข่ง อาทิ Alibaba ใน WeChat ในห้องการพูดคุยแบบส่วนตัว และบริษัทยังอนุญาตให้มีการแชร์ Link อื่นๆ ที่เป็นไปตามกฎของทางการจีนได้อีกด้วย สะท้อนบริษัทให้ความร่วมมือกับทางรัฐบาลจีน หลังจากทางการจีนได้มีการประกาศให้บริษัทเทคโนโลยีต่างๆ ยกเลิกการบล็อก Link ของคู่แข่ง เพื่อเป็นการลดการผูกขาดทางการค้า
- ในช่วงก่อนหน้านี้ WeChat โปรแกรมแชทที่มีผู้ใช้งานถึง 1 พันล้านบัญชี จะไม่สามารถแชร์ Link ของ Taobao เว็บไซต์สินค้าออนไลน์ของ Alibaba หรือ ByteDance แพลตฟอร์มวิดีโอสั้นได้ และลูกค้าของ Tencent จะไม่สามารถที่จะใช้ระบบการจ่ายเงินของ Tencent เพื่อใช้จ่ายสินค้าของ Alibaba ได้ โดยการที่ทางการจีนได้ออกมาเคลื่อนไหวนี้จะเป็นการนำไปสู่การเปิดรับบริการของบริษัทอื่นๆ ซึ่งจะเป็นการลดการผูกขาดทางการค้าของบริษัทเทคโนโลยียักษ์ใหญ่ในจีน และคาดว่าจะมีผลกระทบต่อบริษัทอื่นๆ ในจีนที่จะต้องปรับตัวด้วยเช่นกัน

## **ผลทดลองใช้เทคโนโลยีของ Surface Oncology ช่วยยับยั้งการเติบโตเซลล์มะเร็งในปอด**

- ราคาหุ้นของบริษัท Surface Oncology ปรับตัวเพิ่มขึ้นถึง +18.14% เมื่อคืนวันศุกร์ที่ผ่านมาหลังจากนักวิเคราะห์ปรับเพิ่มราคาเป้าหมายสอดคล้องกับข่าวที่ออกมาว่าบริษัท AstraZeneca เปิดเผยผลทดลองเชิงบวกของ Antibody ที่ใช้เทคโนโลยีของ Surface Oncology ในการรักษาโรคมะเร็งปอดผ่านการยับยั้งการเติบโตของเซลล์ที่มีชื่อว่า CD-73
- โดยตั้งแต่ช่วงปี 2016 ที่ผ่านมามีบริษัท Surface Oncology ได้ร่วมมือกับบริษัท Novartis ในการจดสิทธิบัตรเทคโนโลยีในการสร้าง Antibody CD-73 เพื่อจัดจำหน่ายในเชิงพาณิชย์
- โดยราคาหุ้น Surface Oncology +18.1% เป็นอีกหนึ่งปัจจัยที่หนุนราคากองทุน ARK Genomic Revolution ETF +3.01% เมื่อคืนวันศุกร์

# Investment Highlight : ตามติดสถานการณ์โลก



## Janet Yellen เตือนสภาให้พิจารณาปรับเพดานหนี้ เพื่อเลี่ยงการ Default

- Janet Yellen สมต. คลังสหรัฐได้เตือนสภา Congress ให้มีการพิจารณาปรับเพิ่มเพดานหนี้ของสหรัฐโดยเร็ว โดยระบุว่าหากไม่มีการปรับเพิ่มเพดานหนี้จะทำให้สหรัฐอาจมีการ Default ได้ในช่วงเดือน ต.ค.นี้
- ซึ่งหากปล่อยให้เกิดสถานการณ์ Default เกิดขึ้น Yellen ได้กล่าวว่าจะส่งผลเสียหายกับเศรษฐกิจสหรัฐเป็นอย่างมาก เศรษฐกิจสหรัฐอาจกลับเข้าสู่ภาวะ Recession และปัญหาเพดานหนี้ของสหรัฐเองก็จะนำมาซึ่งวิกฤตทางการเงินและกระทบต่อสถานการณ์การใช้จ่ายเพื่อคุม Covid ในปัจจุบัน เพราะฉะนั้นทาง Congress ต้องมีการเร่งปรับเพิ่มเพดานหนี้โดยเร็วเพื่อเลี่ยงผลกระทบดังกล่าว
- โดยต้องจับตาดูการประชุมสภาในช่วงสัปดาห์หน้าว่า ทั้ง Democrats และ Republicans จะสามารถหาข้อตกลงกันในประเด็นนี้ กลับมาปรับเพิ่มเพดานหนี้ และหลีกเลี่ยงสถานการณ์ Default ได้ทันในช่วงต.ค.หรือไม่



## เงินเฟ้อยุโรป ปรับตัวเพิ่มขึ้นต่อเนื่องในเดือนส.ค.

- ตัวเลขเงินเฟ้อเดือนส.ค.ของยุโรปปรับตัวเพิ่มขึ้น +3.0% (prev. +2.2%) นับเป็นการขยายตัวที่มากที่สุดตั้งแต่เดือนพ.ย. 2011 และสูงกว่าเป้าหมายเงินเฟ้อของธนาคารกลางยุโรปที่ 2.0% โดยสาเหตุหลักมาจากราคาพลังงานปรับตัวเพิ่มขึ้นสูงถึง +15.4% ขณะที่ราคาอาหาร +2.0%, สินค้าอุตสาหกรรม +2.6% และราคาในภาคบริการปรับตัวเพิ่มขึ้น +1.1%
- ทางด้านเงินเฟ้อพื้นฐานก็ปรับตัวเพิ่มขึ้นเช่นกันที่ +1.6% (prev.+0.7%) ซึ่งเป็นการปรับตัวเพิ่มมากที่สุดนับตั้งแต่ ก.ค. 2012
- โดยถึงแม้เงินเฟ้อจะเป็นปัจจัยสำคัญที่ ECB ใช้พิจารณาปรับเปลี่ยนนโยบายทางการเงิน แต่ก่อนหน้านี้ ECB ได้มีการผ่อนคลายเป้าหมายของเงินเฟ้อให้สามารถขยับเพิ่มขึ้นมากกว่า 2% ได้หากจำเป็น โดยเฉพาะในช่วงที่ยุโรปเพิ่งกลับมาเปิดเศรษฐกิจซึ่งเป็นช่วงที่อุปทานยังตึงตัวทำให้ราคาสินค้าทั่วไปปรับตัวเพิ่มมาก โดยนักวิเคราะห์คาดว่า ECB จะยังไม่ปรับขึ้นอัตราดอกเบี้ยเร็ว ๆ นี้ แต่อาจมีการค่อยๆลดวงเงินเข้าซื้อพันธบัตรในโครงการ PEPP จากเดือนละ 8 หมื่นล้านยูโร เหลือ 6 ล้านยูโรในปีนี้ และลดการเข้าซื้ออีกในปีหน้า ก่อนที่จะยุติการเข้าซื้อในปี ค. 2022





# TISCOASSET



[WWW.TISCOASSET.COM](http://WWW.TISCOASSET.COM)

02 633 6000 กด 4 , 02 080 6000 กด 4

**Wealth Manager Team** : กันติพัฒน์ วงศ์สุคนธ์ , ลลิตา งามวิริยะพงศ์,  
โรจนานันท์ เกตุแก้ว, สวภ ยนต์ศิริ, พาชื่น จันทรพิทักษ์, ดวงภรณ์ พุศิริ,  
ธนัชชา วรพุทธานนท์, ภาณุพัศ ธาธิบุรณ์ชัย