

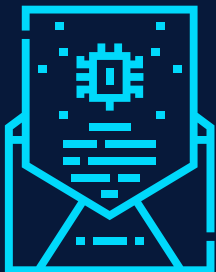
ATCHING SEQUENCE  
orem ipsum dolor sit amet  
dipiscing elit. Proin sed

# Daily

# Investment Highlight

TISCOASSET

23 January 2023



## KEY INSIGHT



#1

*JPMorgan เหยื่อโอกาสการเกิด recession ลดลง หลังจีนเปิดประเทศ และ ราคาพลังงาน ชะลอ*

#2

*Google ประกาศปรับลดพนักงานจำนวน 12,000 ราย คิดเป็น 6% ของพนักงานทั้งหมด*

#3

*การเดินทางด้วยเครื่องบินในจีนกลับมาอยู่ในระดับสูงกว่า ก่อนเกิดเหตุการณ์ไวรัสแพร่ระบาด*

#4

*นาย Kishida นายกรัฐมนตรีญี่ปุ่นแถลงเตรียมแต่งตั้ง ประธาน BOJ คนใหม่เดือนหน้า*

# Market Around the World

S&P500

+1.89%

Nikkei 225

+1.17%

CSI 300

close

SET Index

-0.67%

+0.63%

close

+0.89%

Euro Stoxx 50

HSCEI

Vietnam

XLK  
+2.71%

ARKW  
+5.37%

ARKG  
+2.17%

PBW  
+2.98%

CQQQ  
+3.20%

CHIQ  
+2.45%

WTI  
+1.22%

GOLD  
+0.22%

CLOU  
+2.57%

LIT  
+3.17%

REMX  
+3.27%

XLF  
+1.58%

# Market Around The World



## US

ตลาดหุ้นสหรัฐฯ เมื่อคืนวันศุกร์ ดัชนี S&P500 +1.89% ดัชนี Nasdaq +2.66% ตลาดหุ้นปรับตัวเพิ่มขึ้น นำโดยหุ้นของบริษัทเทคโนโลยี โดยหุ้น Alphabet +5.34% หลังจากประกาศแผนลดพนักงานจำนวน 12,000 คน ส่วนหุ้น Netflix ปรับตัวเพิ่มขึ้น +8.46% หลังจากประกาศตัวเลขจำนวนสมาชิกเพิ่มมากขึ้นกว่าที่คาด หุ้นทั้ง 11 กลุ่มปรับตัวเพิ่มขึ้นทั้งหมด โดยกลุ่มที่ปรับตัวเพิ่มขึ้นมากที่สุดคือ Communication Services +3.96% , Technology +2.72% และ Consumer Discretionary +2.46%

## THAI

ตลาดหุ้นไทยเมื่อวานนี้ -0.67% ปิดที่ระดับ 1,677.25 จุด จุดโดยหุ้นกลุ่มธนาคารที่ปรับตัวลง -2.4% หลัง KBANK ประกาศงบออกมาต่ำกว่าคาดอย่างมาก จากการตั้งสำรองที่สูง ด้านนักลงทุนต่างชาติพลิกกลับมาขายสุทธิที่ 2,874 ล้านบาท เช่นเดียวกับนักลงทุนสถาบันขายสุทธิที่ 4,192 ล้านบาท ด้านค่าเงินบาททรงตัวอยู่ที่ระดับ 32.61 บาท/ดอลลาร์สหรัฐฯ

## EU

ตลาดหุ้นยุโรปเมื่อวานศุกร์ปรับตัวบวก EUROSTOXX 50 +0.63% และ DAX +0.76% อย่างไรก็ตาม นักลงทุนยังคงกังวลเรื่องการดำเนินนโยบายการเงินของ Fed

## OIL

ราคาน้ำมัน WTI ปิด +1.22% ปิดที่ 81.13 ดอลลาร์/บาร์เรล แรงหนุนจากความเชื่อมั่นเกี่ยวกับอุปสงค์น้ำมันดิบจากจีน หลังการยกเลิกมาตรการควบคุมโรค COVID-19

## ASIA

ตลาดหุ้นเอเชียส่วนใหญ่ปิดทำการในวันนี้ โดยตลาดหุ้นญี่ปุ่น Nikkei 225 +1.17% ตลาดหุ้นจีน และตลาดหุ้นเกาหลี ปิดทำการวันนี้

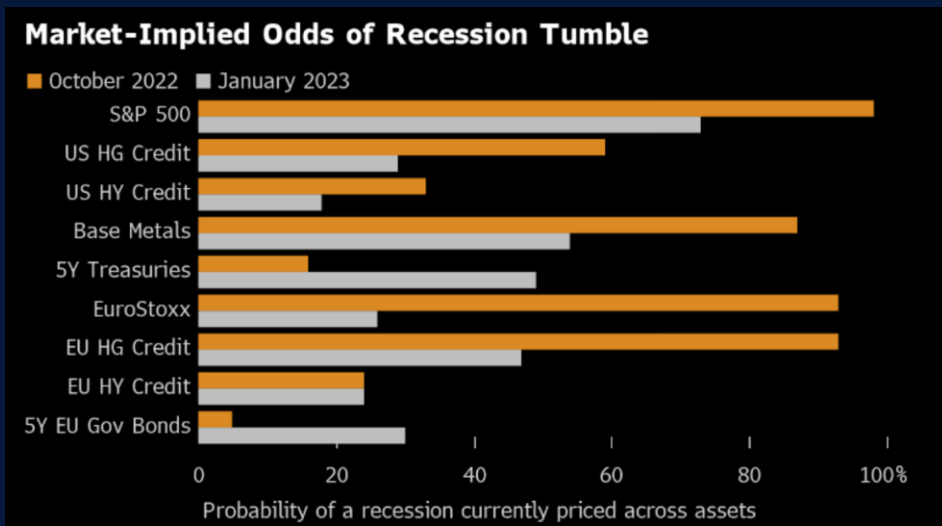
## GOLD

สัญญาทองคำ +0.22% ปิดที่ 1,928.20 ดอลลาร์/ออนซ์ นลท.กลับมาขายรับกับคาดการณ์ที่ว่า ธนาคารกลางสหรัฐฯจะชะลอการปรับขึ้นอัตราดอกเบี้ย

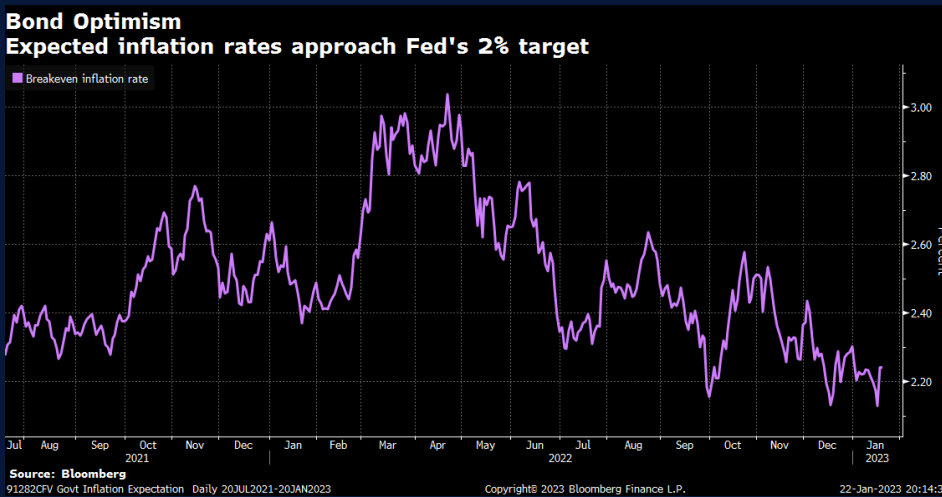
# Investment Highlight : ตามติดสถานการณ์โลก

**JPMorgan เปิดเผยโอกาสการเกิด recession ลดลง หลังจีนเปิดประเทศ และ ราคาพลังงานชะลอ**

โอกาสการเกิด recession ตาม model ของ JPMorgan ลดลงในหลายสินทรัพย์



นถ.ประเมินเงินเฟ้อคาดหวัง ปรับลงใกล้เคียงระดับ 2.0%



Source: Bloomberg

- วันศุกร์ตลาดหุ้นสหรัฐฯมีแรงซ็อกกลับ หลังปรับลง 3 วันก่อนหน้า สมาชิก Fed นาย Christopher Waller (มีสิทธิ vote) ให้ความเห็นดอกเบี้ยระดับที่เหมาะสม
- JPMorgan เปิดเผย model โอกาสการเกิด recession (รูปด้านบนซ้ายมือ) จำนวนในเดือน ม.ค. พบว่า 7 ใน 9 สินทรัพย์สะท้อนโอกาสการเกิด recession ลดลงต่ำกว่าระดับ 50% และเมื่อเทียบกับการคำนวณในเดือน ต.ค. ถือว่าหลายสินทรัพย์สะท้อนโอกาสการเกิด recession สูงมาก จากข้อมูลล่าสุดดัชนี S&P500 ยังสะท้อนโอกาสการเกิด recession สูงที่สุด เมื่อเทียบกับตราสารหนี้อื่นๆ สำหรับปัจจัยที่ทำให้โอกาสการเกิด recession ลดลงคือ 1. จีนกลับมาเปิดประเทศ 2. ราคา gas ในยุโรปที่ลดลง 3. เงินเฟ้อคาดหวังในสหรัฐฯปรับตัวลงมาก
  - *ทั้งนี้เรายังมีมุมมองระยะยาวว่า แม้โอกาสเกิด soft recession ในสหรัฐฯจะเพิ่มขึ้น แต่ นถ.ในตลาด อาจมีมุมมองดีเกินไป โดยล่าสุด เงินเฟ้อคาดหวัง (รูปล่างซ้าย) มองว่าเงินเฟ้อจะปรับลงใกล้เคียงกับเป้าหมายของ Fed ซึ่งอาจเร็วเกินไป*
- ปัจจัยจับตาในสัปดาห์นี้
  - ไม่มีสมาชิก Fed ให้ความเห็น เข้าสู่ silent period
  - ผลดำเนินงานบริษัทขนาดใหญ่ เช่น Microsoft, Tesla, Visa, Intel
  - Fund flow ในเอเชียลดลง เนื่องจากวันหยุดยาวในตลาดหุ้นจีนแผ่นดินใหญ่ ทั้งสัปดาห์ , ตลาดหุ้นฮ่องกงหยุด 23-25 ม.ค.
  - ประชุม กนง. ESU คาดคงดอกเบี้ยเพื่อประเมินสถานการณ์

# Investment Highlight : ตามติดสถานการณ์โลก



## **Google ประกาศปรับลดพนักงานจำนวน 12,000 ราย คิดเป็น 6% ของพนักงานทั้งหมด**

- Alphabet Inc. บริษัทแม่ของ Google ประกาศว่าจะทำการปรับลดพนักงานลงจำนวน 12,000 ราย หรือคิดเป็นราวกว่า 6% จากจำนวนพนักงานทั้งหมดทั่วโลก โดย Alphabet ถือเป็นอีกหนึ่งบริษัทเทคโนโลยีขนาดใหญ่ที่ได้ประกาศปรับลดพนักงานจำนวนมาก หลังจากก่อนหน้านี้ Meta , Amazon และ Microsoft ต่างก็ทำการประกาศปรับลดพนักงานเป็นจำนวนมากมาก่อนแล้ว
- โดยการปรับลดพนักงานในครั้งนี้จะส่งผลกระทบต่อพนักงานทั่วโลก ซึ่งนาย Sundar Pichai CEO ของบริษัท ได้ส่ง email ถึงพนักงานของบริษัทในวันศุกร์ที่ผ่านมา และกล่าวยอมรับว่าเป็นความรับผิดชอบและการตัดสินใจของตัวเค้านำทั้งหมดที่ทำให้เหตุการณ์ปรับลดพนักงานครั้งใหญ่ต้องเกิดขึ้น
- สำหรับพนักงานที่ถูกเลิกจ้างในสหรัฐ ฯ จะได้ค่าจ้างอย่างน้อย 60 วัน และยังคงได้รับโบนัสของการทำงานในปี 2022
- ด้านราคาหุ้น Alphabet ปรับตัวเพิ่มขึ้น +5.34% ในคืนวันศุกร์ที่ผ่านมา



## **การเดินทางด้วยเครื่องบินในจีนกลับมาอยู่ในระดับสูงกว่าก่อนเกิดเหตุการณ์ไวรัสแพร่ระบาด**

- สายการบินในจีนกลับมามีการเดินทางใกล้เคียงกับช่วงก่อนเกิดเหตุการณ์แพร่ระบาดของ COVID-19 โดยเทียบในช่วงเดือนมกราคมปี 2019 ปัจจุบันที่เที่ยวบินในจีนคิดเป็นราว 99.8% เมื่อเทียบกับในช่วงเวลาดังกล่าว
- ส่วนหากนับตามจำนวนที่นั่งของผู้โดยสารปัจจุบันการเดินทางด้วยเครื่องบินในจีนกลับมาอยู่ในระดับสูงกว่าก่อนเกิดเหตุการณ์ไวรัสแพร่ระบาดแล้ว โดยจำนวนที่นั่งของการเดินทางด้วยสายการบินภายในประเทศสูงกว่าช่วงปี 2019 อยู่ที่ 9.5%
- อย่างไรก็ตามก็ดีพบว่า สายการบินที่เดินทางออกจากจีนไปยังต่างประเทศยังคงห่างจากช่วงก่อนเกิดเหตุการณ์แพร่ระบาด โดยต่ำกว่าช่วงปี 2019 ถึงราว 90% ซึ่งคาดว่าจะมีโอกาสฟื้นตัวขึ้นเรื่อยๆ หลังจากผ่านเทศกาลตรุษจีนที่คนจีนเลือกที่จะเดินทางท่องเที่ยวภายในประเทศก่อน
- ด้านจำนวนผู้ติดเชื้อในจีนปัจจุบันคาดว่า มีผู้ติดเชื้อมากกว่า 1,100 ล้านคน ซึ่งคิดเป็นราว 80% ของจำนวนประชากรทั้งหมด และผู้เสียชีวิตในสัปดาห์ที่ผ่านมาอยู่ที่ราว 12,658 และสัปดาห์ก่อนหน้าอยู่ที่ประมาณ 59,938
- ซึ่งคาดว่าทั้งจำนวนผู้ติดเชื้อและผู้เสียชีวิตในจีนได้ผ่านจุดสูงสุดไปแล้ว





# Investment Highlight : ตามติดสถานการณ์โลก



## นาย Kishida นายกรัฐมนตรีญี่ปุ่นแถลงเตรียมแต่งตั้งประธาน BOJ คนใหม่เดือนหน้า

- จับตาการแต่งตั้งประธานธนาคารกลางคนใหม่ และการดำเนินนโยบายการเงินของญี่ปุ่นหลังนาย Kuroda หมดวาระลง ด้าน นาย Kishida นายกรัฐมนตรีญี่ปุ่นได้กล่าวเมื่อวันอาทิตย์ที่ผ่านมาว่าจะเห็นการแต่งตั้งผู้ที่จะขึ้นดำรงตำแหน่งประธาน BOJ คนใหม่ในช่วงเดือนหน้า ซึ่งเร็วกว่ากำหนดการเดิม โดยตามกำหนดการวาระของนาย Kuroda จะครบกำหนดในวันที่ 8 เม.ย.นี้
- โดยตลาดยังคงจับตาว่าการก้าวขึ้นมาของผู้ว่าการธนาคารกลางคนใหม่ของญี่ปุ่นจะเป็นใคร และจะมีการปรับเปลี่ยนนโยบายการเงินให้ตั้งตัวขึ้นหรือไม่ หลังเงินเพื่อญี่ปุ่นปรับตัวสูงขึ้น และ BOJ ยังคงเป็นธนาคารกลางเดียวที่ยังใช้นโยบายการเงินผ่อนคลายและกดอัตราดอกเบี้ยให้ต่ำมาอย่างต่อเนื่อง
- ด้านอดีตนายกรัฐมนตรี BOJ Sayuri Shirai ได้ให้ความเห็นเกี่ยวกับการดำเนินนโยบายการเงินของ BOJ ว่าการใช้อัตราดอกเบี้ยที่ต่ำยังเป็นสิ่งจำเป็น แต่ควรปรับนโยบายการเข้าลงทุนในพันธบัตรให้มีความยืดหยุ่นมากขึ้น



## JPMorgan และ Standard Chartered ได้รับการอนุมัติให้ขยายธุรกิจในประเทศจีน

- JPMorgan และ Standard Chartered ได้รับการอนุมัติให้สามารถดำเนินและขยายธุรกิจในประเทศจีน จากมาตรการสนับสนุนการขยายตัวของบริษัทต่างชาติ ซึ่งเป็นส่วนหนึ่งในการฟื้นฟูความเชื่อมั่นให้กับนักลงทุนต่างชาติเพื่อฟื้นฟูเศรษฐกิจที่หดตัวอย่างหนักหลังจากที่ทางภาครัฐจีนดำเนินนโยบายควบคุมการแพร่ระบาดของ Covid-19 ในระยะที่ผ่านมา
- โดยคณะกรรมการกำกับดูแลหลักทรัพย์ของจีน (CSRC) ระบุว่าธุรกิจ Asset Management (JPMAM) ของ JPMorgan ได้รับการอนุญาตให้ถือครอง China International Fund Management Co. (CIFM) อย่างเต็มรูปแบบ หลังจากทาง JPMorgan ให้ความเวลามากกว่า 2 ปีในการยื่นขอใบอนุญาตตั้งแต่ปี 2020 ซึ่งทาง JPMAM กล่าวว่า CIFM มีสินทรัพย์ของลูกค้านำเข้าจากต่างประเทศประมาณ 170 พันล้านหยวน จะถูกดำเนินการรวมไปกับการดำเนินงานทั่วโลก ซึ่งจะทำให้ JPMAM ก้าวสู่การเป็นผู้นำการจัดการสินทรัพย์ในประเทศจีน
- ด้าน Standard Chartered ก็เป็นอีกหนึ่งสถาบันการเงินที่ได้รับการอนุมัติให้ดำเนินธุรกิจหลักทรัพย์ในประเทศจีนเช่นกัน





# TISCOASSET

[WWW.TISCOASSET.COM](http://WWW.TISCOASSET.COM)

02 633 6000 กด 4 , 02 080 6000 กด 4

**Wealth Manager Team** : กันติพัฒน์ วงศ์สุนทร์ , ลลิตา งามวิริยะพงศ์,  
โรจนานันท์ เกตุแก้ว, สวกพ ยนต์ศรี, พาชีน จันทรพิทักษ์, ดวงภรณ์ ฟูศิริ,  
ภาณุพัศ ธารีบุรณิชัย, นรมน เอี่ยมสุภา