



หนังสือชี้ชวนสรุปข้อมูลสำคัญ

บริษัทหลักทรัพย์จัดการกองทุน ทิสโก้ จำกัด
การเข้าร่วมการต่อต้านทุจริต
ได้รับการรับรอง CAC*

กองทุนเปิด ทิสโก้ เวย์ลส์ คอนเซอเวทีฟ E20
TISCO Wealth Conservative E20 Fund (TW-E20)
กองทุนรวมผสมแบบกำหนดสัดส่วนการลงทุน
ในตราสารแห่งทุนไม่เกินร้อยละ 20
กองทุนรวมที่ไม่มีการลงทุนในต่างประเทศ



คุณกำลังจะลงทุนอะไร?



กองทุนรวมนี้เหมาะกับใคร?



คุณต้องระวังอะไรเป็นพิเศษ?



สัดส่วนของประเภททรัพย์สินที่ลงทุน



ค่าธรรมเนียม



ผลการดำเนินงาน



ข้อมูลอื่นๆ

การลงทุนในกองทุนรวมไม่ใช่การฝากเงิน



คุณกำลังจะลงทุนอะไร?

- **นโยบายการลงทุน:** ลงทุนส่วนใหญ่ในตราสารแห่งหนึ่งในประเทศ และ/หรือเงินฝาก และส่วนที่เหลือจะลงทุนในตราสารแห่งอื่น ตลอดจนหลักทรัพย์หรือทรัพย์สินอื่นหรือการหาผลตอบแทนโดยวิธีอื่นอย่างใดอย่างหนึ่งหรือหลายอย่าง ตามที่คณะกรรมการ ก.ล.ต. หรือสำนักงานคณะกรรมการ ก.ล.ต. ประกาศกำหนดหรือให้ความเห็นชอบ โดยกองทุนจะลงทุนในตราสารแห่งหนึ่งไม่เกินร้อยละ 20 ของมูลค่าทรัพย์สินสุทธิของกองทุน
- **กลยุทธ์ในการบริหารจัดการลงทุน:** มุ่งหวังให้ผลประกอบการสูงกว่าดัชนีชี้วัด (active management)



กองทุนรวมนี้เหมาะกับใคร?

- ผู้ลงทุนที่สามารถรับความผันผวนของราคาหุ้นที่กองทุนรวมไปลงทุน ซึ่งอาจจะปรับตัวเพิ่มสูงขึ้น หรือลดลงจนต่ำกว่ามูลค่าที่ลงทุนและทำให้ขาดทุนได้
- ผู้ลงทุนทั่วไปที่ต้องการผลตอบแทนจากการลงทุนในตราสารแห่งหนึ่งและตราสารแห่งอื่น

กองทุนรวมนี้ไม่เหมาะกับใคร

- ผู้ลงทุนที่เน้นการได้รับผลตอบแทนในจำนวนเงินที่แน่นอน หรือรักษาเงินต้นให้อยู่ครบ



ทำอย่างไรหากยังไม่เข้าใจนโยบาย และความเสี่ยงของกองทุนนี้

- อ่านหนังสือชี้ชวนฉบับเต็ม หรือสอบถามผู้สนับสนุนการขายและบริษัทจัดการ

อย่าลงทุนหากไม่เข้าใจลักษณะและความเสี่ยงของกองทุนรวมนี้ดีพอ

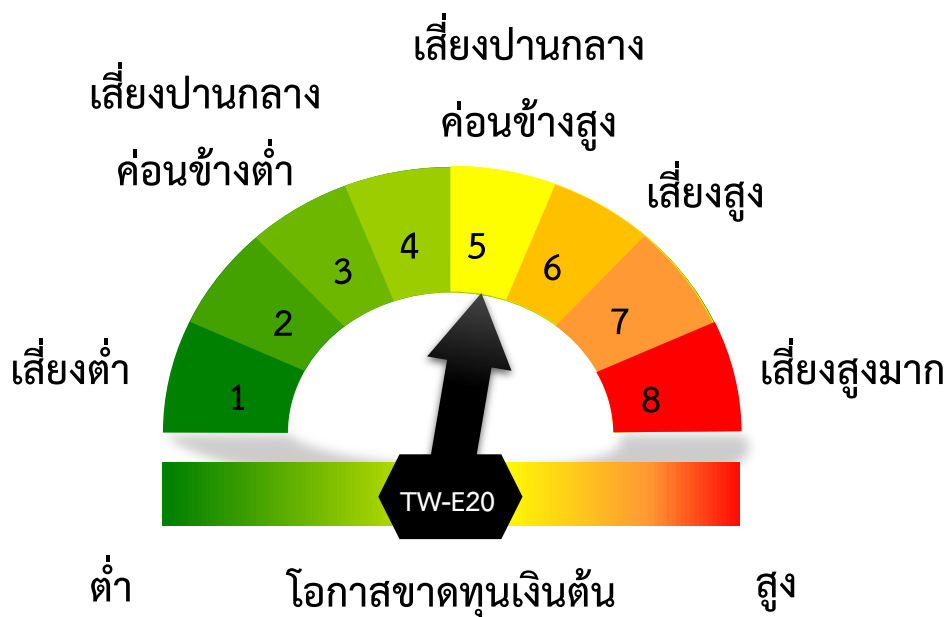


คุณต้องระวังอะไรเป็นพิเศษ?

■ คำเตือนที่สำคัญ

- บริษัทจัดการขอสงวนสิทธิที่จะปฏิเสธหรือระงับการสั่งซื้อ การจัดสรร และ/หรือ การโอนหน่วยลงทุน ไม่ว่าจะทางตรงหรือทางอ้อมสำหรับผู้ลงทุนที่เป็นบุคคลอเมริกัน (US Person)

แผนภาพแสดงตำแหน่งความเสี่ยงของกองทุนรวม



ปัจจัยความเสี่ยงที่สำคัญ

- ความเสี่ยงจากความผันผวนของมูลค่าหน่วยลงทุน (Market Risk)

ความผันผวนของ ผลการดำเนินงาน (SD) ต่อปี	ต่ำ				สูง
	< 5%	5-10%	10-15%	15-25%	> 25%

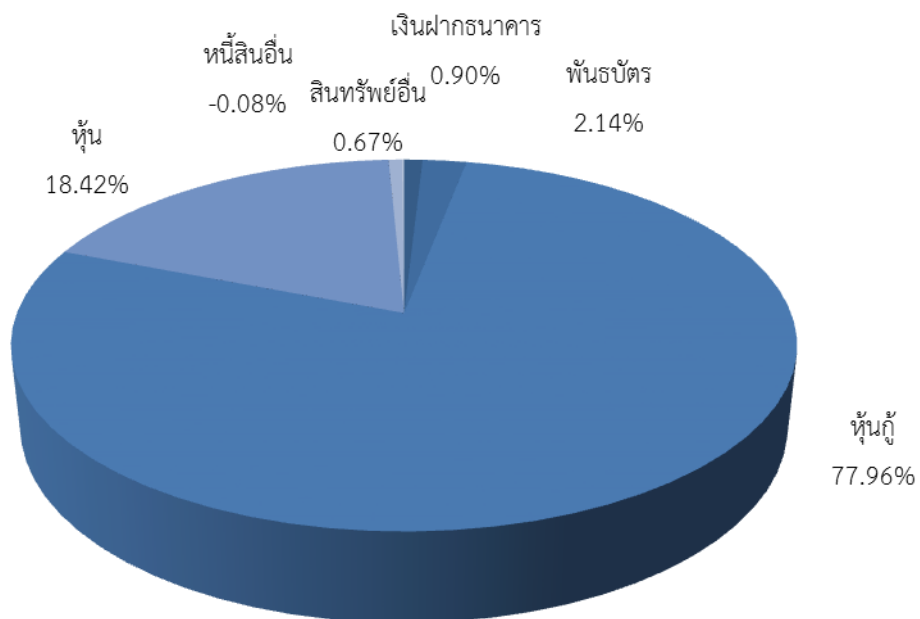
- ความเสี่ยงจากการกระจุกตัวลงทุนในผู้ออกรายใดรายหนึ่ง (High Issuer Concentration Risk)

การกระจุกตัวลงทุน ในผู้ออกตราสารรวม	ต่ำ				สูง
	≤ 10%	10-20%	20-50%	50-80%	> 80%



สัดส่วนของประเภททรัพย์สินที่ลงทุน

1. สัดส่วนประเภททรัพย์สินที่ลงทุน (% ของ NAV)



2. ชื่อทรัพย์สินที่ลงทุนสูงสุด 5 อันดับแรก

	ชื่อทรัพย์สิน	% ของ NAV
1.	หุ้นกู้มีประกันของบริษัทโตโยต้าลีซซิ่ง (ประเทศไทย) จำกัด ครั้งที่ 1/2559 อายุ4ปี1ด ครบกำหนดปี พ.ศ.2563	5.38%
2.	หุ้นกู้ บ.โกลบอล เพาเวอร์ ซินเนอร์ยี จำกัด(มหาชน) ครั้งที่ 1/2560 ชุดที่1 ครบกำหนดไถ่ถอนปี พ.ศ.2564	5.14%
3.	หุ้นกู้ของบริษัท เบอร์ลี ยุคเกอร์ จำกัด (มหาชน) ครั้งที่ 2/2559 ชุดที่ 1 ครบกำหนดไถ่ถอนปี พ.ศ.2563	4.96%
4.	หุ้นกู้บริษัท เจริญโภคภัณฑ์อาหาร จำกัด (มหาชน) ครั้งที่ 1/2558 ชุดที่ 1 ครบกำหนดไถ่ถอนปี พ.ศ. 2563	4.35%
5.	หุ้นกู้ของบริษัท ไทยยูเนี่ยน กรุ๊ป จำกัด (มหาชน) ครั้งที่ 2/2559 ชุดที่ 1 ครบกำหนดไถ่ถอนปี พ.ศ. 2562	4.31%

หมายเหตุ : เป็นข้อมูล ณ วันที่ 28 ธันวาคม 2561 ทั้งนี้คุณสามารถดูข้อมูลที่เป็นปัจจุบันได้ที่ www.tiscoasset.com



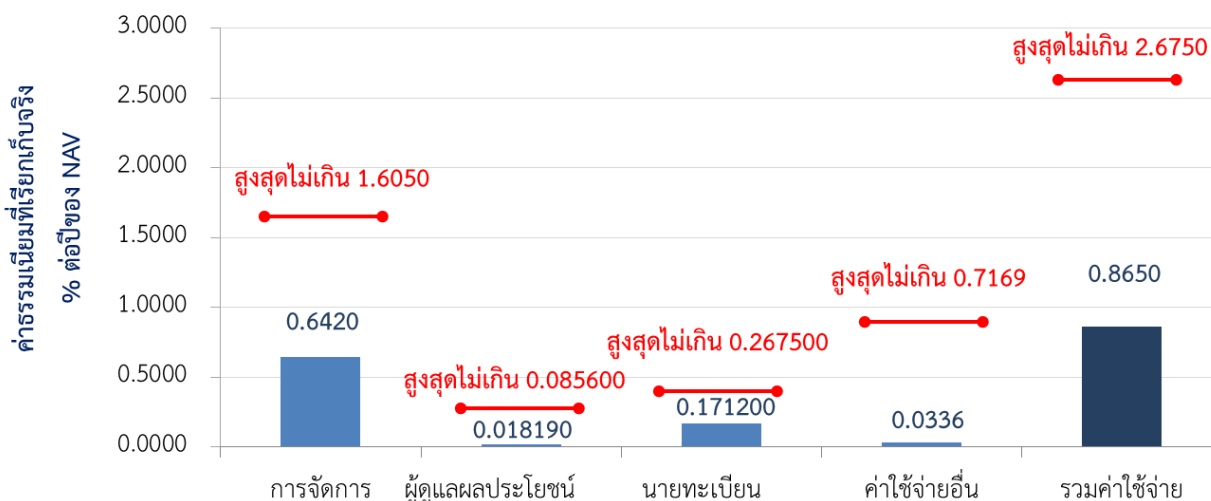
ค่าธรรมเนียม

* ค่าธรรมเนียมมีผลกระทบต่อผลตอบแทนที่คุณจะได้รับ

ดังนั้น คุณควรพิจารณาการเรียกเก็บค่าธรรมเนียมดังกล่าวก่อนการลงทุน *

ค่าธรรมเนียมที่เรียกเก็บจากกองทุนรวม (% ต่อปีของ NAV)

ค่าธรรมเนียมที่เรียกเก็บจากกองทุนรวม



ค่าธรรมเนียมที่เรียกเก็บจากผู้ถือหน่วย (% ของมูลค่าซื้อขาย)

รายการ	สูงสุดไม่เกิน	เก็บจริง
ค่าธรรมเนียมการขาย	1.00%	0.25%
ค่าธรรมเนียมการรับซื้อคืน	ไม่มี	ไม่มี
ค่าธรรมเนียมการสับเปลี่ยน	ไม่มี	ไม่มี
ค่าธรรมเนียมการโอน	30 บาทต่อ 10,000 หน่วย หรือเศษของ 10,000 หน่วย	30 บาทต่อ 10,000 หน่วย หรือเศษของ 10,000 หน่วย

หมายเหตุ :

*ค่าธรรมเนียมดังกล่าวรวมภาษีมูลค่าเพิ่ม ภาษีธุรกิจเฉพาะหรือภาษีอื่นใดแล้ว

** บริษัทจัดการอาจคิดค่าธรรมเนียมการขายหน่วยลงทุนกับผู้ลงทุนแต่ละกลุ่มไม่เท่ากัน ดังนี้

(1) บริษัทจัดการจะยกเว้นค่าธรรมเนียมการขายหน่วยลงทุนให้แก่ กองทุนสำรองเลี้ยงชีพ กองทุนส่วนบุคคล ภายใต้การจัดการของบลจ.ทิสโก้ จำกัด

(2) บริษัทจัดการจะเรียกเก็บค่าธรรมเนียมการขายหน่วยลงทุนในอัตรา 0.125% กับผู้ลงทุนบางกลุ่ม อันได้แก่ กองทุนบำเหน็จบำนาญข้าราชการ ตลาดหลักทรัพย์แห่งประเทศไทย สำนักงานคณะกรรมการ ก.ล.ต.สำนักงานประกันสังคม บริษัทประกันชีวิต บริษัทประกันภัย บริษัทหลักทรัพย์ ธนาคารพาณิชย์ สถาบันการเงินเฉพาะกิจ และมหาวิทยาลัยที่จัดตั้งขึ้นภายใต้กฎหมายของประเทศไทย



ผลการดำเนินงานในอดีต

* ผลการดำเนินงานในอดีต มิได้เป็นสิ่งยืนยันถึงผลการดำเนินงานในอนาคต *

1. ดัชนีชี้วัด (Benchmark) ของกองทุนรวม

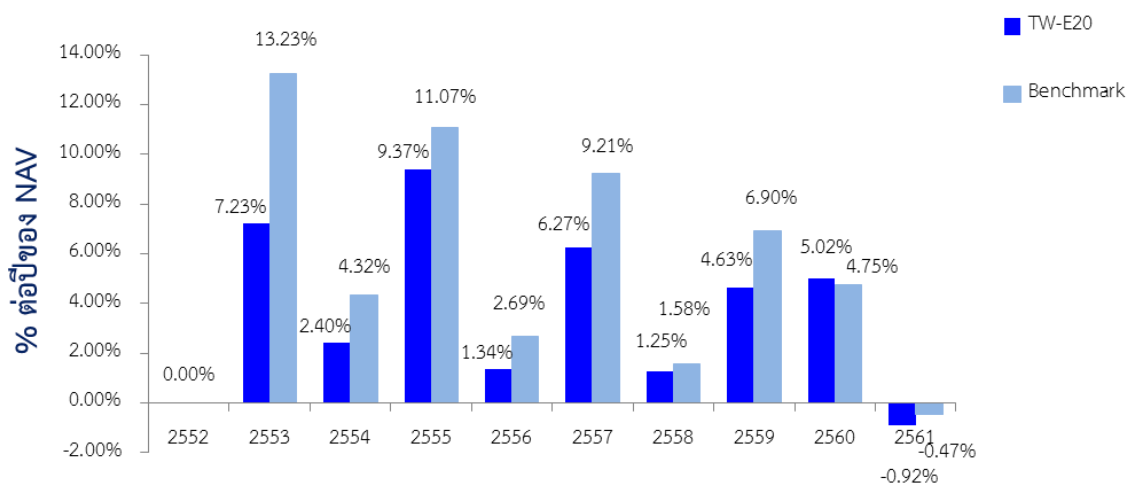
ค่าเฉลี่ยระหว่าง

- 1) ดัชนีผลตอบแทนรวมตลาดหลักทรัพย์แห่งประเทศไทย (SET TRI) = 20%
- 2) ดัชนีพันธบัตรรัฐบาลที่มีอายุคงเหลือตั้งแต่ 1-3 ปี = 40%
- 3) อัตราดอกเบี้ยเงินฝากประจำเฉลี่ยของ BBL, KBANK, SCB สำหรับบุคคลธรรมดาเงิน 1 ล้านบาทของระยะเวลาการฝาก 1 ปี = 40%

หมายเหตุ: *ตั้งแต่วันที่ 16 พฤษภาคม 2562 เป็นต้นไป มีการเปลี่ยนแปลงดัชนีชี้วัด เป็น ค่าเฉลี่ยระหว่าง

- 1) ดัชนีผลตอบแทนรวมตลาดหลักทรัพย์แห่งประเทศไทย (SET TRI) = 10%
- 2) ดัชนีพันธบัตรรัฐบาลที่มีอายุคงเหลือตั้งแต่ 1-3 ปี = 45%
- 3) อัตราดอกเบี้ยเงินฝากประจำเฉลี่ยของ BBL, KBANK, SCB สำหรับบุคคลธรรมดาเงิน 1 ล้านบาทของระยะเวลาการฝาก 1 ปี = 45%

2. ผลการดำเนินงานและดัชนีชี้วัดย้อนหลังตามปีปฏิทิน



3. กองทุนนี้เคยมีผลขาดทุนสูงสุดในช่วงเวลา 5 ปี คือ -2.448%

4. ความผันผวนของผลการดำเนินงาน (standard deviation) คือ 2.46% ต่อปี

5. ประเภทกองทุนรวมเพื่อใช้เปรียบเทียบผลการดำเนินงาน ณ จุดขาย คือ
Conservative Allocation

6. ผลการดำเนินงานย้อนหลังแบบปิดหมุดและความผันผวนของ
ผลการดำเนินงาน

- ตารางแสดงผลการดำเนินงานย้อนหลังแบบปิดหมุด ณ วันที่ 28 ธันวาคม 2561

	ผลการดำเนินงานและดัชนีชี้วัดย้อนหลัง													
	% ตามช่วงเวลา					% ต่อปี								
	Year to Date	3 เดือน	Percentile	6 เดือน	Percentile	1 ปี	Percentile	3 ปี	Percentile	5 ปี	Percentile	10 ปี	Percentile	Since Inception Return
ผลตอบแทนกองทุน	-0.92%	-1.64%	50th	0.43%	5th	-0.92%	25th	2.88%	25th	3.21%	25th	n.a.		4.07%
ผลตอบแทนตัวชี้วัด	-0.47%	-1.72%	50th	0.54%	5th	-0.47%	25th	3.68%	25th	4.33%	5th	n.a.		5.91%
ความผันผวนของผลการดำเนินงาน	2.48%	2.85%	50th	2.71%	50th	2.48%	50th	2.27%	50th	2.46%	95th	n.a.		3.23%
ความผันผวนของตัวชี้วัด	1.98%	2.30%	25th	2.13%	25th	1.98%	25th	1.92%	50th	2.06%	50th	n.a.		2.63%

- ตารางแสดงผลการดำเนินงานของกลุ่ม Conservative Allocation ณ วันที่ 28 ธันวาคม 2561

Peer Percentile	Return (%)						Standard Deviation (%)					
	3 เดือน	6 เดือน	1 ปี	3 ปี	5 ปี	10 ปี	3 เดือน	6 เดือน	1 ปี	3 ปี	5 ปี	10 ปี
5th Percentile	-0.15%	0.43%	0.14%	3.74%	3.38%	5.16%	1.30%	1.33%	1.23%	1.04%	0.87%	0.70%
25th Percentile	-1.46%	0.06%	-1.03%	2.87%	2.92%	4.75%	2.51%	2.13%	2.10%	1.76%	1.88%	2.19%
50th Percentile	-1.83%	-0.17%	-2.29%	2.44%	2.15%	3.91%	2.87%	2.73%	2.50%	2.39%	2.12%	2.64%
75th Percentile	-2.26%	-0.47%	-2.45%	1.50%	1.90%	2.71%	3.61%	3.37%	3.17%	2.59%	2.29%	3.44%
95th Percentile	-2.89%	-1.21%	-3.10%	0.68%	1.16%	1.54%	3.76%	3.48%	3.26%	3.38%	3.09%	4.27%

*คุณสามารถดูข้อมูลที่เป็นปัจจุบันได้ที่ www.tiscoasset.com



ข้อมูลอื่นๆ

นโยบายการจ่ายเงินปันผล	ไม่จ่าย						
ผู้ดูแลผลประโยชน์	ธนาคาร ซีไอเอ็มบี ไทย จำกัด (มหาชน)						
วันที่จดทะเบียน	9 ก.พ. 53						
อายุโครงการ	ไม่กำหนดอายุโครงการ						
ซื้อและขายคืนหน่วยลงทุน	<p>วันทำการซื้อ ระหว่างเวลา 8.30 น. ถึง 15.00 น. : ทุกวันทำการ</p> <p>มูลค่าขั้นต่ำของการซื้อครั้งแรก : 1,000 บาท</p> <p>มูลค่าขั้นต่ำของการซื้อครั้งถัดไป : 1,000 บาท</p> <p>วันทำการขายคืน ระหว่างเวลา 8.30 น. ถึง 15.00 น. : ทุกวันทำการ</p> <p>มูลค่าขั้นต่ำของการขายคืน : ไม่กำหนด</p> <p>ยอดคงเหลือขั้นต่ำ : 100 หน่วย</p> <p>ระยะเวลาการรับเงินค่าขายคืน : ภายใน 5 วันทำการ</p> <p>(ถัดจากวันที่คำนวณ NAV) (ปัจจุบัน 3 วันทำการ</p> <p>เฉพาะบัญชี ธ.ทีสโก้)</p>						
ประกาศมูลค่าทรัพย์สินสุทธิ	คุณสามารถตรวจสอบมูลค่าทรัพย์สินรายวันได้ที่ เว็บไซต์ของบริษัทจัดการ (http://www.tiscoasset.com)						
รายชื่อผู้จัดการกองทุน	<table><thead><tr><th>ชื่อ-นามสกุล</th><th>วันที่เริ่มบริหารกองทุนนี้</th></tr></thead><tbody><tr><td>1. นายภคพล วนวิทย์</td><td>7 ม.ค. 57</td></tr><tr><td>2. นายพีรภัทร์ แสงทองฉาย</td><td>20 มี.ค. 62</td></tr></tbody></table>	ชื่อ-นามสกุล	วันที่เริ่มบริหารกองทุนนี้	1. นายภคพล วนวิทย์	7 ม.ค. 57	2. นายพีรภัทร์ แสงทองฉาย	20 มี.ค. 62
ชื่อ-นามสกุล	วันที่เริ่มบริหารกองทุนนี้						
1. นายภคพล วนวิทย์	7 ม.ค. 57						
2. นายพีรภัทร์ แสงทองฉาย	20 มี.ค. 62						
อัตราส่วนหมุนเวียนการลงทุนของกองทุนรวม (PTR)	0.64						
ผู้สนับสนุนการขายหรือรับซื้อคืน	ธนาคารทีสโก้ จำกัด (มหาชน) โทรศัพท์ 0-2633-6000 กด 4 ท่านสามารถตรวจสอบรายชื่อผู้สนับสนุนการขายหรือรับซื้อคืนเพิ่มเติมได้ที่หนังสือชี้ชวนส่วนข้อมูลกองทุนรวม						
ติดต่อสอบถามรับหนังสือชี้ชวนร้องเรียน	บริษัทหลักทรัพย์จัดการกองทุน ทีสโก้ จำกัด ที่อยู่: 48/16-17 อาคารทีสโก้ทาวเวอร์ ชั้น 9 ถ.สาทรเหนือ เขตบางรัก กรุงเทพฯ 10500 โทรศัพท์: 0-2633-6000 กด 4 website: www.tiscoasset.com email: tiscoasset@tisco.co.th						

<p>ธุรกรรมที่อาจก่อให้เกิด ความขัดแย้งทางผลประโยชน์</p>	<p>คุณสามารถตรวจสอบธุรกรรมที่อาจก่อให้เกิดความขัดแย้งทางผลประโยชน์ ได้ที่ เว็บไซต์ของบริษัทจัดการ (http://www.tiscoasset.com)</p>
---	---

*CAC คือ โครงการแนวร่วมปฏิบัติของภาคเอกชนไทยในการต่อต้านการทุจริต (Thailand's Private Sector Collective Action against Corruption: "CAC") ของสมาคมส่งเสริมสถาบันกรรมการบริษัทไทย

- การลงทุนในหน่วยลงทุนไม่ใช่การฝากเงิน รวมทั้งไม่ได้อยู่ภายใต้ความคุ้มครองของสถาบันคุ้มครองเงินฝาก จึงมีความเสี่ยงจากการลงทุนซึ่งผู้ลงทุนอาจไม่ได้รับเงินลงทุนคืนเต็มจำนวน
- ได้รับอนุมัติจัดตั้ง และอยู่ภายใต้การกำกับดูแลของสำนักงาน ก.ล.ต
- การพิจารณาร่างหนังสือชี้ชวนในการเสนอขายหน่วยลงทุนของกองทุนรวมนี้มีได้เป็นการแสดงว่าสำนักงาน ก.ล.ต. ได้รับรองถึงความถูกต้องของข้อมูลในหนังสือชี้ชวนของกองทุนรวม หรือได้ประกันราคาหรือผลตอบแทนของหน่วยลงทุนที่เสนอขายนั้น ทั้งนี้ บริษัทจัดการกองทุนรวม ได้สอบถามข้อมูลในหนังสือชี้ชวนส่วนสรุปข้อมูลสำคัญ ณ วันที่ 16 พฤษภาคม 2562 แล้วด้วยความระมัดระวังในฐานะผู้รับผิดชอบในการดำเนินการของกองทุนรวมและขอรับรองว่าข้อมูลดังกล่าวถูกต้อง ไม่เป็นเท็จ และไม่ทำให้ผู้อื่นสำคัญผิด

คำอธิบายเพิ่มเติม

- ความเสี่ยงจากความผันผวนของมูลค่าหน่วยลงทุน (Market Risk) หมายถึง ความเสี่ยงที่มูลค่าของหลักทรัพย์ที่กองทุนรวมลงทุนจะเปลี่ยนแปลงเพิ่มขึ้นหรือลดลงจากปัจจัยภายนอก เช่น สภาวะเศรษฐกิจการลงทุน ปัจจัยทางการเมืองทั้งในและต่างประเทศ เป็นต้น ซึ่งพิจารณาได้จากค่า Standard Deviation (SD) ของกองทุนรวม หากกองทุนรวมมีค่า SD สูง แสดงว่ากองทุนรวมมีความผันผวนจากการเปลี่ยนแปลงของราคาหลักทรัพย์สูง
- ความเสี่ยงจากการกระจุกตัวลงทุนในผู้ออกรายใดรายหนึ่ง (high issuer concentration risk) พิจารณาจากการลงทุนแบบกระจุกตัวในตราสารของผู้ออกตราสาร คู่สัญญา หรือบุคคลอื่นที่มีภาระผูกพันตามตราสารหรือสัญญานั้น รายใดรายหนึ่งมากกว่า 10% ของ NAV รวมกัน
ทั้งนี้ การลงทุนแบบกระจุกตัวไม่รวมถึงกรณีการลงทุนในทรัพย์สินดังนี้
 1. ตราสารหนี้ภาครัฐไทย
 2. ตราสารภาครัฐต่างประเทศที่มีการจัดอันดับความน่าเชื่อถืออยู่ในอันดับที่สามารถลงทุนได้
 3. เงินฝากหรือตราสารเทียบเท่าเงินฝากที่ผู้รับฝากหรือผู้ออกตราสารที่มีการจัดอันดับความน่าเชื่อถืออยู่ในอันดับที่สามารถลงทุนได้
- อัตราส่วนหมุนเวียนการลงทุนของกองทุนรวม (Portfolio Turnover Ratio : PTR) คำนวณจากมูลค่าที่ต่ำกว่าระหว่างผลรวมของมูลค่าการซื้อขายทรัพย์สินที่กองทุนรวมลงทุนในรอบระยะเวลาผ่านมาย้อนหลัง 1 ปี หารด้วยมูลค่าทรัพย์สินสุทธิเฉลี่ยของกองทุนรวมในรอบระยะเวลาเดียวกัน เพื่อให้ผู้ลงทุนทราบถึงปริมาณการซื้อขายทรัพย์สินของกองทุน และสะท้อนกลยุทธ์การลงทุนของกองทุนได้ดียิ่งขึ้น