



หนังสือชี้ชวนสรุปข้อมูลสำคัญ

บริษัทหลักทรัพย์จัดการกองทุน ทิสโก้ จำกัด
การเข้าร่วมการต่อต้านทุจริต
ได้รับการรับรอง CAC*

กองทุนเปิด ทิสโก้ หุ้นทุนปันผล
TISCO Equity Dividend Fund (TISCOEDF)
กองทุนรวมตราสารแห่งทุน
กองทุนรวมที่ไม่มีการลงทุนในต่างประเทศ



คุณกำลังจะลงทุนอะไร?



กองทุนรวมนี้เหมาะกับใคร?



คุณต้องระวังอะไรเป็นพิเศษ?



สัดส่วนของประเภททรัพย์สินที่ลงทุน



ค่าธรรมเนียม



ผลการดำเนินงาน



ข้อมูลอื่นๆ

การลงทุนในกองทุนรวมไม่ใช่การฝากเงิน



คุณกำลังจะลงทุนอะไร?

- **นโยบายการลงทุน:** กระจายการลงทุนในหลักทรัพย์ของกลุ่มอุตสาหกรรมต่างๆ เพื่อกระจายความเสี่ยง โดยบริษัทจัดการจะเน้นการลงทุนในหลักทรัพย์ที่มีสภาพคล่องสูงทั้งในแง่ของมูลค่าและปริมาณการซื้อขายหลักทรัพย์ ทั้งนี้ บริษัทจัดการมีนโยบายที่จะลงทุนในหรือมีไว้ซึ่งตราสารแห่งทุนโดยเฉลี่ยในรอบปีบัญชีไม่น้อยกว่าร้อยละ 80 ของมูลค่าทรัพย์สินสุทธิของกองทุนและส่วนที่เหลือจะลงทุนในตราสารแห่งหนี้ และหรือ เงินฝาก ตราสารกึ่งหนี้กึ่งทุน ตลอดจนหลักทรัพย์และทรัพย์สินอื่นหรือการหาผลตอบแทนโดยวิธีอื่น ตามที่คณะกรรมการ ก.ล.ต. หรือสำนักงานคณะกรรมการ ก.ล.ต. ประกาศกำหนด นอกจากนี้ กองทุนอาจลงทุนในสัญญาซื้อขายล่วงหน้า แต่จะไม่ลงทุนในตราสารที่มีลักษณะของสัญญาซื้อขายล่วงหน้าแฝง (Structured Note)
- **กลยุทธ์ในการบริหารจัดการลงทุน:** มุ่งหวังให้ผลประกอบการสูงกว่าดัชนีชี้วัด (active management)



กองทุนรวมนี้เหมาะกับใคร?

- ผู้ลงทุนทั่วไปที่มีความต้องการที่จะได้รับผลตอบแทนจากเงินปันผลหรือกำไรส่วนเกินทุนจากการลงทุนในตราสารทุน
- ผู้ลงทุนที่สามารถรับความผันผวนของราคาหุ้นที่กองทุนรวมไปลงทุน ซึ่งอาจจะปรับตัวเพิ่มสูงขึ้น หรือลดลงจนต่ำกว่ามูลค่าที่ลงทุนและทำให้ขาดทุนได้

กองทุนรวมนี้**ไม่**เหมาะกับใคร

- ผู้ลงทุนที่เน้นการได้รับผลตอบแทนในจำนวนเงินที่แน่นอน หรือรักษาเงินต้นให้อยู่ครบ



ทำอย่างไรหากยังไม่เข้าใจนโยบาย และความเสี่ยงของกองทุนนี้

- อ่านหนังสือชี้ชวนฉบับเต็ม หรือสอบถามผู้สนับสนุนการขายและบริษัทจัดการ

อย่าลงทุนหากไม่เข้าใจลักษณะและความเสี่ยงของกองทุนรวมนี้ดีพอ

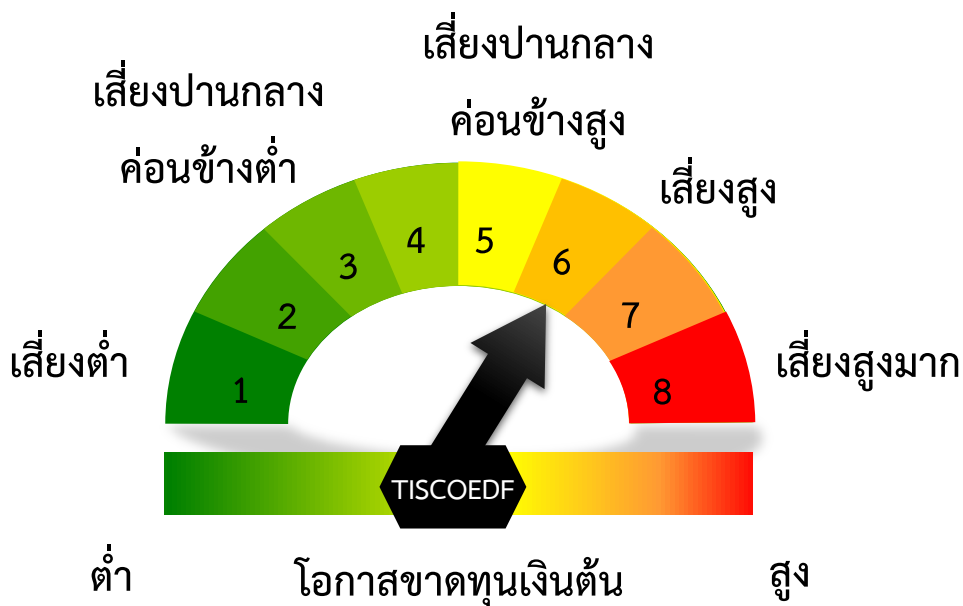


คุณต้องระวังอะไรเป็นพิเศษ?

■ คำเตือนที่สำคัญ

- บริษัทจัดการขอสงวนสิทธิที่จะปฏิเสธหรือระงับการสั่งซื้อ การจัดสรร และ/หรือ การโอนหน่วยลงทุน ไม่ว่าจะทางตรงหรือทางอ้อมสำหรับผู้ลงทุนที่เป็นบุคคลอเมริกัน (US Person)

แผนภาพแสดงตำแหน่งความเสี่ยงของกองทุนรวม



ปัจจัยความเสี่ยงที่สำคัญ

- ความเสี่ยงจากความผันผวนของมูลค่าหน่วยลงทุน (Market Risk)

ความผันผวนของ	ต่ำ				สูง
ผลการดำเนินงาน (SD) ต่อปี	< 5%	5-10%	10-15%	15-25%	> 25%

- ความเสี่ยงจากการกระจุกตัวลงทุนในผู้ออกรายใดรายหนึ่ง

การกระจุกตัวลงทุน	ต่ำ				สูง
ในผู้ออกตราสารรวม	≤ 10%	10-20%	20-50%	50-80%	> 80%

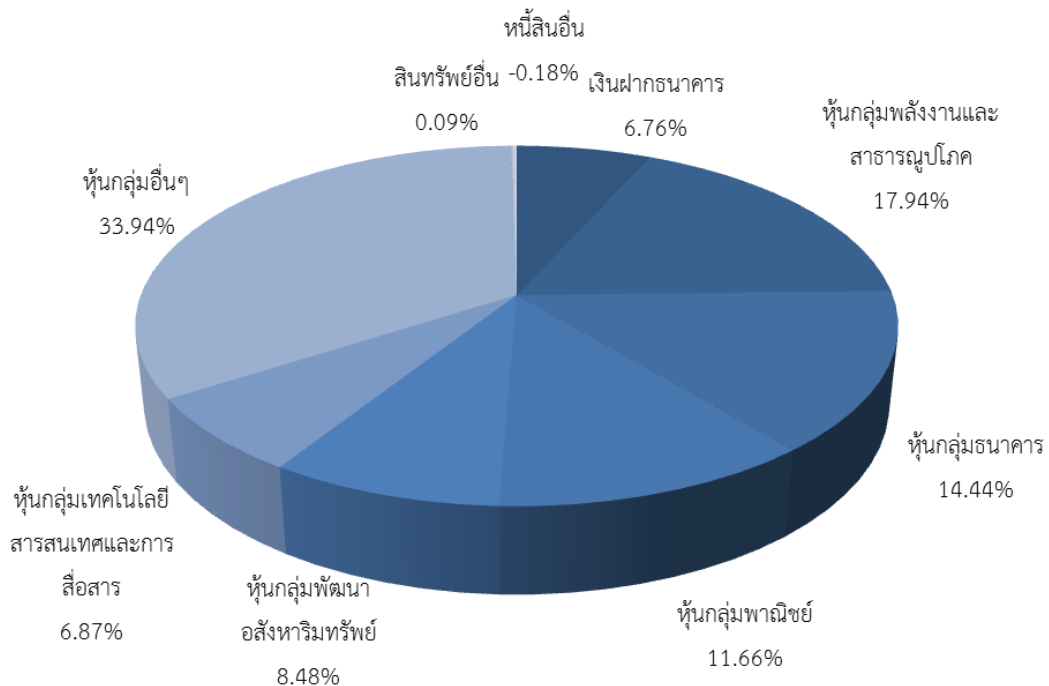
- ความเสี่ยงของลักษณะหุ้นที่กองทุนรวมเน้นลงทุน

กลุ่มหุ้นที่เน้นลงทุน	ต่ำ			สูง
	General	Large Cap	Mid/Small	Sector



สัดส่วนของประเภททรัพย์สินที่ลงทุน

1. สัดส่วนประเภททรัพย์สินที่ลงทุน (% ของ NAV)



2. ชื่อทรัพย์สินที่ลงทุนสูงสุด 5 อันดับแรก

	ชื่อทรัพย์สิน	% ของ NAV
1.	หุ้นสามัญบริษัท ปตท. จำกัด (มหาชน)	7.85%
2.	หุ้นสามัญบริษัท ซีพี ออลล์ จำกัด (มหาชน)	5.97%
3.	หุ้นสามัญบริษัท ท่าอากาศยานไทย จำกัด (มหาชน)	5.43%
4.	หุ้นสามัญธนาคารกรุงเทพ จำกัด (มหาชน)	4.52%
5.	หุ้นสามัญบริษัทแอดวานซ์ อินโฟร์ เซอร์วิส จำกัด (มหาชน)	4.51%

หมายเหตุ : เป็นข้อมูล ณ วันที่ 28 ธันวาคม 2561 ทั้งนี้คุณสามารถดูข้อมูลที่เป็นปัจจุบันได้ที่ www.tiscoasset.com



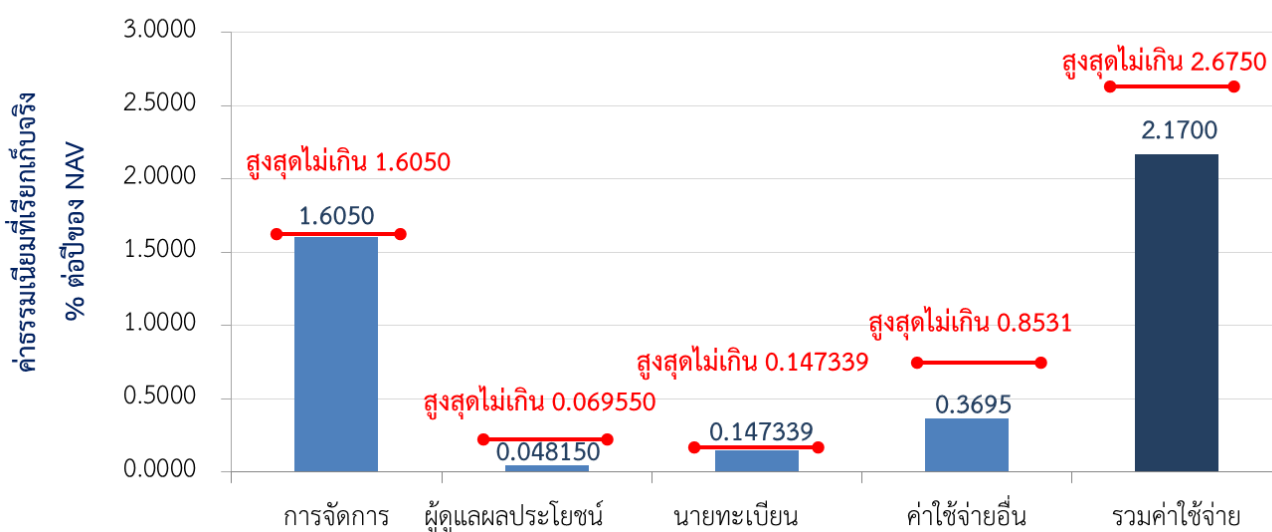
ค่าธรรมเนียม

* ค่าธรรมเนียมมีผลกระทบต่อผลตอบแทนที่คุณจะได้รับ

ดังนั้น คุณควรพิจารณาการเรียกเก็บค่าธรรมเนียมดังกล่าวก่อนการลงทุน *

ค่าธรรมเนียมที่เรียกเก็บจากกองทุนรวม (% ต่อปีของ NAV)

ค่าธรรมเนียมที่เรียกเก็บจากกองทุนรวม



ค่าธรรมเนียมที่เรียกเก็บจากผู้ถือหุ้น (% ของมูลค่าซื้อขาย)

รายการ	สูงสุดไม่เกิน	เก็บจริง
ค่าธรรมเนียมการขาย	5.00%	1.00%
ค่าธรรมเนียมการรับซื้อคืน	ไม่มี	ไม่มี
ค่าธรรมเนียมการสับเปลี่ยน	ไม่มี	ไม่มี
ค่าธรรมเนียมการโอน	30 บาทต่อ 10,000 หน่วย หรือเศษของ 10,000 หน่วย	30 บาทต่อ 10,000 หน่วย หรือเศษของ 10,000 หน่วย

หมายเหตุ :

*ค่าธรรมเนียมดังกล่าวรวมภาษีมูลค่าเพิ่ม ภาษีธุรกิจเฉพาะหรือภาษีอื่นใดแล้ว

** บริษัทจัดการอาจคิดค่าธรรมเนียมการขายหน่วยลงทุนกับผู้ลงทุนแต่ละกลุ่มไม่เท่ากัน ดังนี้

(1) บริษัทจัดการจะยกเว้นค่าธรรมเนียมการขายหน่วยลงทุนให้แก่ กองทุนสำรองเลี้ยงชีพ กองทุนส่วนบุคคล ภายใต้การจัดการของบลจ.ทิสโก้ จำกัด

(3) บริษัทจัดการจะเรียกเก็บค่าธรรมเนียมการขายหน่วยลงทุนในอัตรา 0.50% กับผู้ลงทุนบางกลุ่ม อันได้แก่ กองทุนบำเหน็จบำนาญข้าราชการ ตลาดหลักทรัพย์แห่งประเทศไทย สำนักงานคณะกรรมการ ก.ล.ต.สำนักงานประกันสังคม บริษัทประกันชีวิต บริษัทประกันภัย บริษัทหลักทรัพย์ ธนาคารพาณิชย์ สถาบันการเงินเฉพาะกิจ และมหาวิทยาลัยที่จัดตั้งขึ้นภายใต้กฎหมายของประเทศไทย



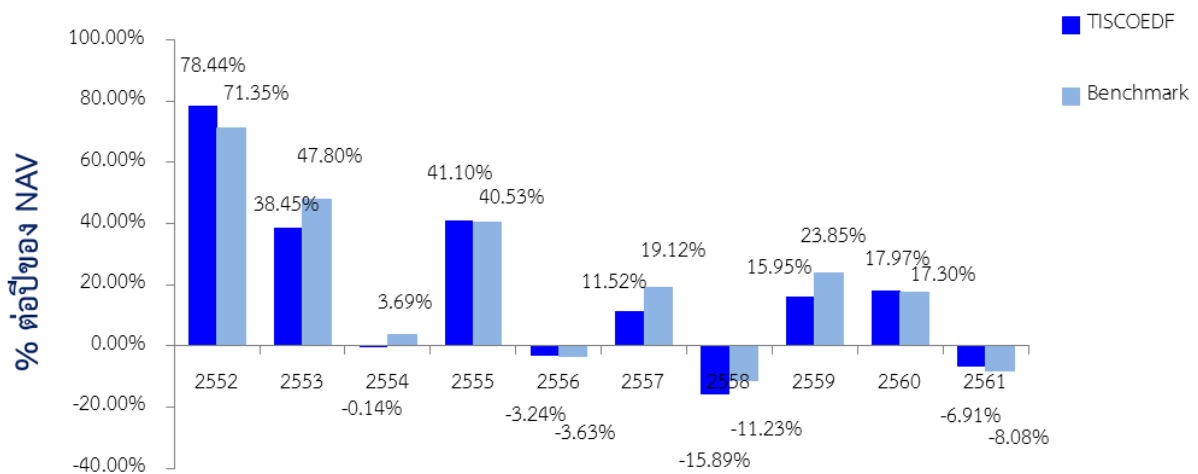
ผลการดำเนินงานในอดีต

* ผลการดำเนินงานในอดีต มิได้เป็นสิ่งยืนยันถึงผลการดำเนินงานในอนาคต *

1. ดัชนีชี้วัด (Benchmark) ของกองทุนรวม

ดัชนีผลตอบแทนรวมตลาดหลักทรัพย์แห่งประเทศไทย (SET TRI)

2. ผลการดำเนินงานและดัชนีชี้วัดย้อนหลังตามปีปฏิทิน



3. กองทุนนี้เคยมีผลขาดทุนสูงสุดในช่วงเวลา 5 ปี คือ -26.803%

4. ความผันผวนของการดำเนินงาน (standard deviation) คือ 13.33% ต่อปี

5. ประเภทกองทุนรวมเพื่อใช้เปรียบเทียบผลการดำเนินงาน ณ จุดขาย คือ Equity Large Cap

6. ผลการดำเนินงานย้อนหลังแบบปึกหมุดและความผันผวนของ ผลการดำเนินงาน

- ตารางแสดงผลการดำเนินงานย้อนหลังแบบปึกหมุด ณ วันที่ 28 ธันวาคม 2561

	ผลการดำเนินงานและดัชนีชี้วัดย้อนหลัง													
	% ตามช่วงเวลา						% ต่อปี							
	Year to Date	3 เดือน	Percentile	6 เดือน	Percentile	1 ปี	Percentile	3 ปี	Percentile	5 ปี	Percentile	10 ปี	Percentile	Since Inception Return
ผลตอบแทนกองทุน	-6.91%	-8.67%	25th	0.64%	25th	-6.91%	25th	8.40%	75th	3.62%	95th	14.94%	75th	4.10%
ผลตอบแทนตัวชี้วัด	-8.08%	-10.63%	75th	-0.81%	75th	-8.08%	50th	10.13%	50th	7.14%	25th	17.51%	5th	n.a.
ความผันผวนของผลการดำเนินงาน	12.28%	14.09%	50th	13.19%	50th	12.28%	50th	12.41%	95th	13.33%	95th	19.03%	95th	23.55%
ความผันผวนของตัวชี้วัด	9.88%	11.44%	5th	10.73%	5th	9.88%	5th	9.34%	5th	10.01%	5th	13.94%	5th	n.a.

- ตารางแสดงผลการดำเนินงานของกลุ่ม Equity Large Cap ณ วันที่ 28 ธันวาคม 2561

Peer Percentile	Return (%)						Standard Deviation (%)					
	3 เดือน	6 เดือน	1 ปี	3 ปี	5 ปี	10 ปี	3 เดือน	6 เดือน	1 ปี	3 ปี	5 ปี	10 ปี
5th Percentile	-8.34%	3.67%	-4.62%	13.21%	7.96%	17.40%	13.03%	12.73%	11.88%	10.00%	10.43%	15.12%
25th Percentile	-9.42%	0.22%	-6.91%	10.62%	6.33%	16.17%	13.62%	13.17%	12.24%	10.50%	10.65%	15.65%
50th Percentile	-9.79%	-0.64%	-8.28%	8.83%	5.51%	15.35%	14.20%	13.54%	12.53%	10.94%	11.21%	16.17%
75th Percentile	-11.51%	-2.83%	-10.59%	7.55%	4.20%	14.60%	15.12%	14.48%	13.63%	11.14%	11.59%	16.44%
95th Percentile	-12.68%	-3.53%	-13.16%	6.09%	3.41%	13.85%	15.82%	15.12%	14.68%	13.10%	13.14%	17.02%

*คุณสามารถดูข้อมูลที่เป็นปัจจุบันได้ที่ www.tiscoasset.com



ข้อมูลอื่นๆ

นโยบายการจ่ายเงินปันผล	จ่าย อย่างน้อยปีละ 1 ครั้ง														
ผู้ดูแลผลประโยชน์	ธนาคารไทยพาณิชย์ จำกัด (มหาชน)														
วันที่จดทะเบียน	21 มี.ค. 37														
อายุโครงการ	ไม่กำหนดอายุโครงการ														
ซื้อและขายคืนหน่วยลงทุน	<p>วันทำการซื้อ ระหว่างเวลา 8.30 น. ถึง 15.00 น. : ทุกวันทำการ</p> <p>มูลค่าขั้นต่ำของการซื้อครั้งแรก : 1,000 บาท</p> <p>มูลค่าขั้นต่ำของการซื้อครั้งถัดไป : 1,000 บาท</p> <p>วันทำการขายคืน ระหว่างเวลา 8.30 น. ถึง 15.00 น. : ทุกวันทำการ</p> <p>มูลค่าขั้นต่ำของการขายคืน : ไม่กำหนด</p> <p>ยอดคงเหลือขั้นต่ำ : 100 หน่วย</p> <p>ระยะเวลาการรับเงินค่าขายคืน : ภายใน 5 วันทำการ (ถัดจากวันที่คำนวณ NAV) (ปัจจุบัน 3 วันทำการ เฉพาะบัญชี ธ.ทิสโก้)</p>														
ประกาศมูลค่าทรัพย์สินสุทธิ	คุณสามารถตรวจสอบมูลค่าทรัพย์สินรายวันได้ที่ เว็บไซต์ของบริษัทจัดการ (http://www.tiscoasset.com)														
รายชื่อผู้จัดการกองทุน	<p>ชื่อ-นามสกุล วันที่เริ่มบริหารกองทุนนี้</p> <p>1. นางสาวอัจฉรา มงคลนาวิน 28 เม.ย. 42</p> <p>2. นายเอกชัย บุญยะพงศ์ไชย 27 มี.ค. 60</p>														
อัตราส่วนหมุนเวียนการลงทุนของกองทุนรวม (PTR)	1.14														
ข้อมูลการจ่ายเงินปันผลย้อนหลัง (5 ปีย้อนหลัง)	<table border="1"> <thead> <tr> <th>วันจ่ายเงินปันผล</th> <th>อัตรา (บาท)</th> </tr> </thead> <tbody> <tr> <td>29 ก.พ. 51</td> <td>1.12</td> </tr> <tr> <td>12 ก.พ. 53</td> <td>1.10</td> </tr> <tr> <td>11 ก.พ. 54</td> <td>0.53</td> </tr> <tr> <td>7 ก.พ. 56</td> <td>0.63</td> </tr> <tr> <td>8 ก.พ. 60</td> <td>0.22</td> </tr> <tr> <td>29 ม.ค. 61</td> <td>0.23</td> </tr> </tbody> </table>	วันจ่ายเงินปันผล	อัตรา (บาท)	29 ก.พ. 51	1.12	12 ก.พ. 53	1.10	11 ก.พ. 54	0.53	7 ก.พ. 56	0.63	8 ก.พ. 60	0.22	29 ม.ค. 61	0.23
วันจ่ายเงินปันผล	อัตรา (บาท)														
29 ก.พ. 51	1.12														
12 ก.พ. 53	1.10														
11 ก.พ. 54	0.53														
7 ก.พ. 56	0.63														
8 ก.พ. 60	0.22														
29 ม.ค. 61	0.23														

หลักเกณฑ์การจ่ายปันผล	บริษัทจัดการจะพิจารณาจ่ายเงินปันผลให้แก่ผู้ถือหุ้นรายละ 1 ครั้ง ในอัตราร้อยละ 100 ของผลกำไรสุทธิในแต่ละงวด โดยกำไรสุทธิที่เหลือจากการคำนวณเงินปันผล (ถ้ามี) บริษัทจัดการจะนำไปรวมเป็นกำไรสะสม สำหรับรอบระยะเวลาบัญชีถัดไป อนึ่ง บริษัทจัดการอาจพิจารณาให้มีการจ่ายเงินปันผลจากกำไรสะสมก็ได้เมื่อกองทุนมีกำไรสะสมจนถึงงวดบัญชีที่จะจ่ายปันผล
ผู้สนับสนุนการขายหรือรับซื้อคืน	ธนาคารทิสโก้ จำกัด (มหาชน) โทรศัพท์ 0-2633-6000 กด 4 ท่านสามารถตรวจสอบรายชื่อผู้สนับสนุนการขายหรือรับซื้อคืนเพิ่มเติมได้ที่หนังสือชี้ชวนส่วนข้อมูลกองทุนรวม
ติดต่อสอบถามรับหนังสือชี้ชวนร้องเรียน	บริษัทหลักทรัพย์จัดการกองทุน ทิสโก้ จำกัด ที่อยู่: 48/16-17 อาคารทิสโก้ทาวเวอร์ ชั้น 9 ถ.สาทรเหนือ เขตบางรัก กรุงเทพฯ 10500 โทรศัพท์: 0-2633-6000 กด 4 website: www.tiscoasset.com email: tiscoasset@tisco.co.th
ธุรกรรมที่อาจก่อให้เกิดความขัดแย้งทางผลประโยชน์	คุณสามารถตรวจสอบธุรกรรมที่อาจก่อให้เกิดความขัดแย้งทางผลประโยชน์ได้ที่ เว็บไซต์ของบริษัทจัดการ (http://www.tiscoasset.com)

*CAC คือ โครงการแนวร่วมปฏิบัติของภาคเอกชนไทยในการต่อต้านการทุจริต (Thailand's Private Sector Collective Action against Corruption: "CAC") ของสมาคมส่งเสริมสถาบันกรรมการบริษัทไทย

- การลงทุนในหน่วยลงทุนไม่ใช่การฝากเงิน รวมทั้งไม่ได้อยู่ภายใต้ความคุ้มครองของสถาบันคุ้มครองเงินฝาก จึงมีความเสี่ยงจากการลงทุนซึ่งผู้ลงทุนอาจไม่ได้รับเงินลงทุนคืนเต็มจำนวน
- ได้รับอนุมัติจัดตั้ง และอยู่ภายใต้การกำกับดูแลของสำนักงาน ก.ล.ต
- การพิจารณาร่างหนังสือชี้ชวนในการเสนอขายหน่วยลงทุนของกองทุนรวมนี้มีได้เป็นการแสดงว่าสำนักงาน ก.ล.ต. ได้รับรองถึงความถูกต้องของข้อมูลในหนังสือชี้ชวนของกองทุนรวม หรือได้ประกันราคาหรือผลตอบแทนของหน่วยลงทุนที่เสนอนั้น ทั้งนี้ บริษัทจัดการกองทุนรวม ได้สอบถามข้อมูลในหนังสือชี้ชวนส่วนสรุปข้อมูลสำคัญ ณ วันที่ 28 ธันวาคม 2561 แล้วด้วยความระมัดระวังในฐานะผู้รับผิดชอบในการดำเนินการของกองทุนรวมและขอรับรองว่าข้อมูลดังกล่าวถูกต้อง ไม่เป็นเท็จ และไม่ทำให้ผู้อื่นสำคัญผิด

คำอธิบายเพิ่มเติม

- ความเสี่ยงจากความผันผวนของมูลค่าหน่วยลงทุน (Market Risk) หมายถึง ความเสี่ยงที่มูลค่าของหลักทรัพย์ที่กองทุนรวมลงทุนจะเปลี่ยนแปลงเพิ่มขึ้นหรือลดลงจากปัจจัยภายนอก เช่น สถานะเศรษฐกิจการลงทุน ปัจจัยทางการเมืองทั้งในและต่างประเทศ เป็นต้น ซึ่งพิจารณาได้จากค่า Standard Deviation (SD) ของกองทุนรวม หากกองทุนรวมมีค่า SD สูง แสดงว่ากองทุนรวมมีความผันผวนจากการเปลี่ยนแปลงของราคาหลักทรัพย์สูง
- ความเสี่ยงจากการกระจุกตัวลงทุนในผู้ออกตราสารใดรายหนึ่ง (high issuer concentration risk) พิจารณาจากการลงทุนแบบกระจุกตัวในตราสารของผู้ออกตราสาร คู่สัญญา หรือบุคคลอื่นที่มีภาระผูกพันตามตราสารหรือสัญญานั้น รายใดรายหนึ่งมากกว่า 10% ของ NAV รวมกัน
ทั้งนี้ การลงทุนแบบกระจุกตัวไม่รวมถึงกรณีการลงทุนในทรัพย์สินดังนี้
 1. ตราสารหนี้ภาครัฐไทย
 2. ตราสารภาครัฐต่างประเทศที่มีการจัดอันดับความน่าเชื่อถืออยู่ในอันดับที่สามารถลงทุนได้
 3. เงินฝากหรือตราสารเทียบเท่าเงินฝากที่ผู้รับฝากหรือผู้ออกตราสารที่มีการจัดอันดับความน่าเชื่อถืออยู่ในอันดับที่สามารถลงทุนได้
- อัตราส่วนหมุนเวียนการลงทุนของกองทุนรวม (Portfolio Turnover Ratio : PTR) คำนวณจากมูลค่าที่ต่ำกว่าระหว่างผลรวมของมูลค่าการซื้อขายหลักทรัพย์กับผลรวมของมูลค่าการขายหลักทรัพย์ที่กองทุนรวมลงทุนในรอบระยะเวลาผ่านมาย้อนหลัง 1 ปี ทหารด้วยมูลค่าทรัพย์สินสุทธิเฉลี่ยของกองทุนรวมในรอบระยะเวลาเดียวกัน เพื่อให้ผู้ลงทุนทราบถึงปริมาณการซื้อขายหลักทรัพย์ของกองทุน และสะท้อนกลยุทธ์การลงทุนของกองทุนได้ดียิ่งขึ้น