



หนังสือชี้ชวนสรุปข้อมูลสำคัญ

บริษัทหลักทรัพย์จัดการกองทุน ทีเอสโก้ จำกัด
การเข้าร่วมการต่อต้านทุจริต
ได้รับการรับรอง CAC*

กองทุนเปิด ทีเอสโก้ ESG หุ้นไทยยั่งยืน
TISCO ESG Investment Fund (TISESG)
ชนิดสะสมผลตอบแทน (TISESG-A)
กองทุนรวมตราสารทุน
กองทุนที่ลงทุนแบบไม่มีความเสี่ยงต่างประเทศ



คุณกำลังจะลงทุนอะไร?



กองทุนรวมนี้เหมาะกับใคร?



คุณต้องระวังอะไรเป็นพิเศษ?



สัดส่วนของประเภททรัพย์สินที่ลงทุน



ค่าธรรมเนียม



ผลการดำเนินงาน



ข้อมูลอื่นๆ

การลงทุนในกองทุนรวมไม่ใช่การฝากเงิน



คุณกำลังจะลงทุนอะไร?

- **นโยบายการลงทุน:** ลงทุนในหรือมีไว้ซึ่งตราสารแห่งทุนของบริษัทจดทะเบียนในตลาดหลักทรัพย์แห่งประเทศไทย และ/หรือตลาดหลักทรัพย์เอ็มเอไอ และ/หรือตลาดรองอื่นๆ ของตลาดหลักทรัพย์แห่งประเทศไทย โดยเฉลี่ยในรอบปีบัญชีไม่น้อยกว่าร้อยละ 80 ของมูลค่าทรัพย์สินสุทธิของกองทุน โดยกองทุนจะเน้นลงทุนในบริษัทที่มีส่วนร่วมรับผิดชอบต่อสังคมใน 3 ด้าน ได้แก่ สิ่งแวดล้อม สังคม และธรรมาภิบาล (Environmental, Social and Governance: ESG) โดยรายชื่อหุ้นของบริษัทที่มีส่วนร่วมรับผิดชอบต่อสังคมที่กองทุนจะลงทุนจะเป็นบริษัทที่ผ่านเกณฑ์การคัดเลือกและประกาศโดยสถาบันที่มีความน่าเชื่อถือ และ/หรือผ่านเกณฑ์การคัดเลือกของบริษัทจัดการ ทั้งนี้ สัดส่วนการลงทุนในบริษัทที่มีส่วนร่วมรับผิดชอบต่อสังคมในแต่ละด้านจะขึ้นอยู่กับดุลยพินิจของบริษัทจัดการ

อย่างไรก็ตาม ในกรณีที่สถาบันที่มีความน่าเชื่อถือที่กองทุนใช้อ้างอิงในการคัดเลือกบริษัทที่มีส่วนร่วมรับผิดชอบต่อสังคม เพื่อการลงทุนของกองทุนมีการประกาศเปลี่ยนแปลงรายชื่อบริษัทที่มีส่วนร่วมรับผิดชอบต่อสังคม ซึ่งอาจส่งผลทำให้บริษัทที่กองทุนลงทุนอยู่ไม่ได้มีรายชื่ออยู่ในการประกาศของสถาบันที่มีความน่าเชื่อถือนั้นแล้ว บริษัทจัดการขอสงวนสิทธิ์ที่จะมีไว้ซึ่งหุ้นของบริษัทดังกล่าวต่อไปได้ โดยไม่ถือว่าเป็นการผิดนโยบายการลงทุนของกองทุน และถือว่าได้รับความเห็นชอบจากผู้ถือหน่วยลงทุนแล้ว

- **กลยุทธ์ในการบริหารจัดการลงทุน:** มุ่งหวังให้ผลประกอบการสูงกว่าดัชนีชี้วัด (Active Management)



กองทุนรวมนี้เหมาะกับใคร?

- ผู้ลงทุนที่ต้องการได้รับผลตอบแทนจากการลงทุนในตราสารแห่งทุนของบริษัทที่มีส่วนร่วมรับผิดชอบต่อสังคมใน 3 ด้าน ได้แก่ สิ่งแวดล้อม สังคม และธรรมาภิบาล
- ผู้ลงทุนที่สามารถรับความผันผวนของราคาหุ้นที่กองทุนไปลงทุน ซึ่งอาจจะปรับตัวเพิ่มสูงขึ้นหรือลดลงจนต่ำกว่ามูลค่าที่ลงทุนและทำให้ขาดทุนได้
- ผู้ที่สามารถลงทุนในระยะกลางถึงระยะยาว โดยคาดหวังผลตอบแทนในระยะยาวที่ดีกว่าการลงทุนในตราสารหนี้ทั่วไป
- ผู้ลงทุนที่ต้องการรับผลตอบแทนผ่านการเพิ่มมูลค่าของหน่วยลงทุนเป็นหลัก (Total Return)

กองทุนรวมนี้ไม่เหมาะกับใคร

- ผู้ลงทุนที่เน้นการได้รับผลตอบแทนในจำนวนเงินที่แน่นอน หรือรักษาเงินต้นให้อยู่ครบ



ทำอย่างไรหากยังไม่เข้าใจนโยบาย และความเสี่ยงของกองทุนนี้

- อ่านหนังสือชี้ชวนฉบับเต็ม หรือสอบถามผู้สนับสนุนการขายและบริษัทจัดการ

อย่าลงทุน หากไม่เข้าใจลักษณะและความเสี่ยงของกองทุนรวมนี้ดีพอ

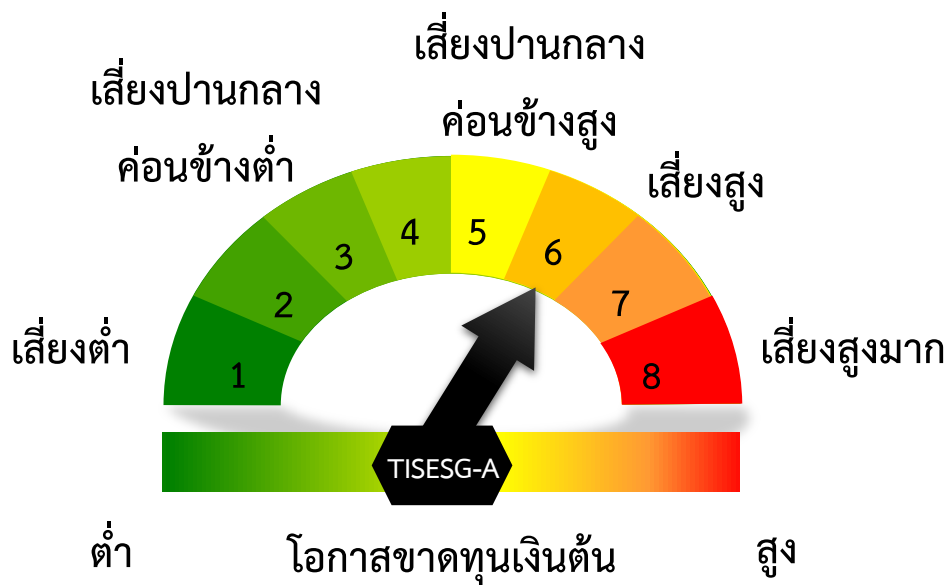


คุณต้องระวังอะไรเป็นพิเศษ?

■ คำเตือนที่สำคัญ

- บริษัทจัดการขอสงวนสิทธิที่จะปฏิเสธหรือระงับการสั่งซื้อ การจัดสรร และ/หรือการโอนหน่วยลงทุน ไม่ว่าจะทางตรงหรือทางอ้อม สำหรับผู้ลงทุนที่เป็นบุคคลอเมริกัน (US Person)

แผนภาพแสดงตำแหน่งความเสี่ยงของกองทุนรวม



ปัจจัยความเสี่ยงที่สำคัญ

- ความเสี่ยงจากความผันผวนของมูลค่าหน่วยลงทุน (Market Risk)

ความผันผวนของ ผลการดำเนินงาน (SD) ต่อปี	ต่ำ					สูง
		< 5%	5-10%	10-15%	15-25%	> 25%

- ความเสี่ยงจากการกระจุกตัวลงทุนในผู้ออกรายใดรายหนึ่ง

การกระจุกตัวลงทุน ในผู้ออกตราสารรวม	ต่ำ					สูง
		≤ 10%	10-20%	20-50%	50-80%	> 80%

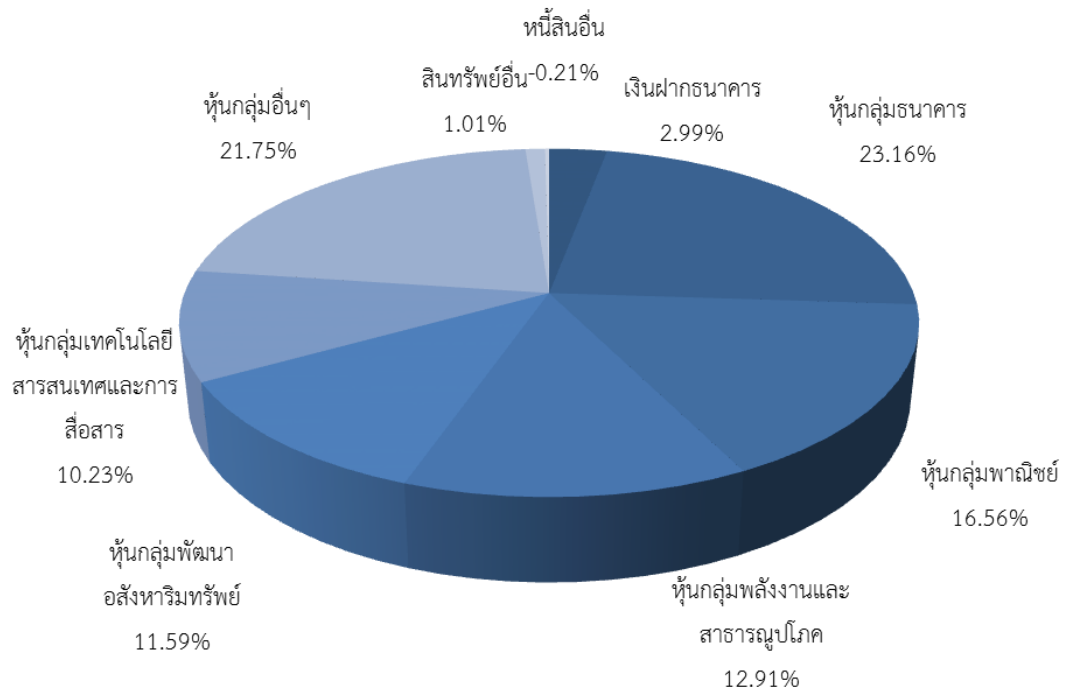
- ความเสี่ยงของลักษณะหุ้นที่กองทุนรวมเน้นลงทุน

กลุ่มหุ้นที่เน้นลงทุน	ต่ำ					สูง
		General	Large Cap	Mid/Small	Sector	



สัดส่วนของประเภททรัพย์สินที่ลงทุน

1. สัดส่วนประเภททรัพย์สินที่ลงทุน (% ของ NAV)



2. ชื่อทรัพย์สินที่ลงทุนสูงสุด 5 อันดับแรก

	ชื่อทรัพย์สิน	% ของ NAV
1.	หุ้นสามัญบริษัท ปตท. จำกัด (มหาชน)	8.88%
2.	หุ้นสามัญบริษัท อินทัช โฮลดิ้งส์ จำกัด (มหาชน)	6.14%
3.	หุ้นสามัญธนาคารกรุงเทพ จำกัด (มหาชน)	6.05%
4.	หุ้นสามัญบริษัท ซีพี ออลล์ จำกัด (มหาชน)	6.01%
5.	หุ้นสามัญบริษัท เซ็นทรัลพัฒนา จำกัด (มหาชน)	5.89%

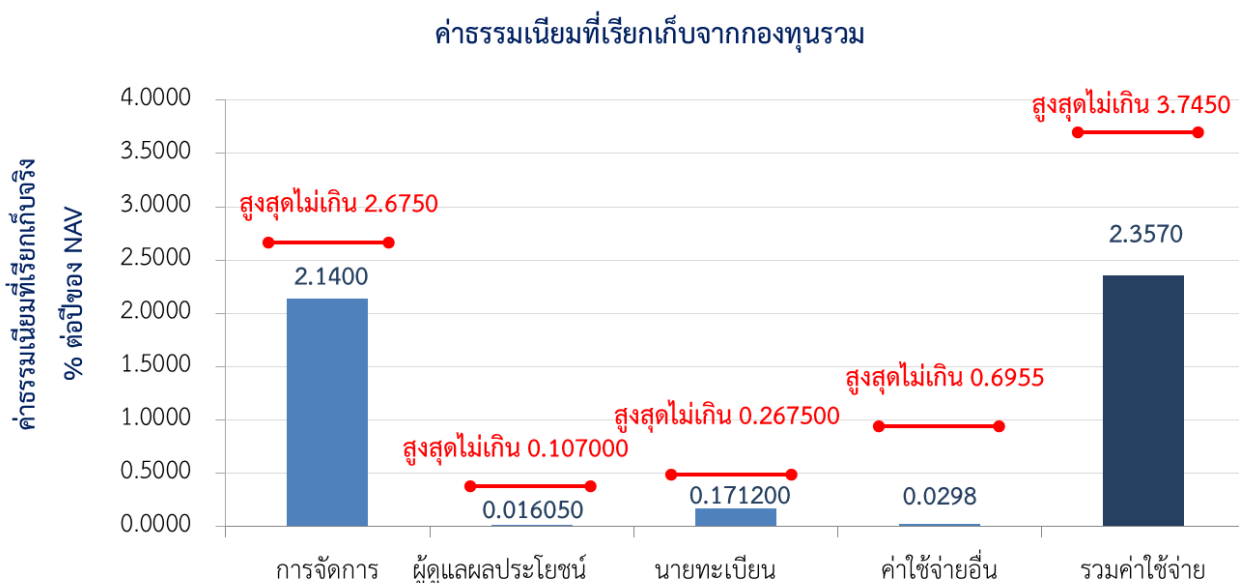
หมายเหตุ : เป็นข้อมูล ณ วันที่ 28 ธันวาคม 2561 ทั้งนี้คุณสามารถดูข้อมูลที่เป็นปัจจุบันได้ที่ www.tiscoasset.com



ค่าธรรมเนียม

* ค่าธรรมเนียมมีผลกระทบต่อผลตอบแทนที่คุณจะได้รับ
ดังนั้น คุณควรพิจารณาการเรียกเก็บค่าธรรมเนียมดังกล่าวก่อนการลงทุน *

ค่าธรรมเนียมที่เรียกเก็บจากกองทุนรวม (% ต่อปีของ NAV)



หมายเหตุ : ค่าธรรมเนียมดังกล่าวรวมภาษีมูลค่าเพิ่ม ภาษีธุรกิจเฉพาะหรือภาษีอื่นใดแล้ว

* บริษัทจัดการจะนำเงินค่าธรรมเนียมการจัดการของชนิดหน่วยลงทุน A (TISESG-A) ในอัตราร้อยละ 40 ของค่าธรรมเนียมการจัดการของชนิดหน่วยลงทุน A (TISESG-A) ไปบริจาคให้แก่หน่วยงานที่ส่งเสริมธรรมาภิบาลไทย หรือหน่วยงานที่ส่งเสริมการต่อต้านคอร์รัปชัน หรือองค์กรอื่นใดที่เกี่ยวข้องกับหน่วยงานดังกล่าว นอกจากนี้ บริษัทจัดการอาจนำเงินค่าธรรมเนียมการจัดการของชนิดหน่วยลงทุน A (TISESG-A) ไปบริจาคให้แก่มูลนิธิหรือหน่วยงานอื่นใดที่บริษัทจัดการพิจารณาเห็นว่าเป็นมูลนิธิหรือหน่วยงานที่ทำประโยชน์ให้แก่สังคมไทย โดยหลักเกณฑ์ในการคัดเลือกมูลนิธิหรือหน่วยงานดังกล่าวจะขึ้นอยู่กับดุลยพินิจของบริษัทจัดการ นอกจากนี้ บริษัทจัดการอาจมีการเปลี่ยนแปลงอัตราค่าธรรมเนียมการจัดการที่จะนำไปบริจาคให้แก่มูลนิธิหรือหน่วยงานอื่นใดได้ในอนาคต โดยขึ้นอยู่กับดุลยพินิจของบริษัทจัดการ และถือว่าได้รับความเห็นชอบจากผู้ถือหน่วยลงทุนแล้ว

ค่าธรรมเนียมที่เรียกเก็บจากผู้ถือหุ้นหน่วย (% ของมูลค่าซื้อขาย)

รายการ	สูงสุดไม่เกิน	เก็บจริง
ค่าธรรมเนียมการขาย	2.00%	1.00%
ค่าธรรมเนียมการรับซื้อคืน	2.00%	ปัจจุบันไม่เรียกเก็บ
ค่าธรรมเนียมการสับเปลี่ยน	ไม่มี	ไม่มี
ค่าธรรมเนียมการโอน	30 บาทต่อ 10,000 หน่วย หรือเศษของ 10,000 หน่วย	30 บาทต่อ 10,000 หน่วย หรือเศษของ 10,000 หน่วย

หมายเหตุ :

*ค่าธรรมเนียมดังกล่าวรวมภาษีมูลค่าเพิ่ม ภาษีธุรกิจเฉพาะหรือภาษีอื่นใดแล้ว

** บริษัทจัดการอาจคิดค่าธรรมเนียมการขายหน่วยลงทุนกับผู้ลงทุนแต่ละกลุ่มไม่เท่ากัน ดังนี้

(1) บริษัทจัดการจะยกเว้นค่าธรรมเนียมการขายหน่วยลงทุนให้แก่ กองทุนสำรองเลี้ยงชีพ กองทุนส่วนบุคคล ภายใต้การจัดการของบลจ.ทิสโก้ จำกัด

(2) บริษัทจัดการจะเรียกเก็บค่าธรรมเนียมการขายหน่วยลงทุนในอัตรา 0.50% กับผู้ลงทุนบางกลุ่ม อันได้แก่ กองทุนบำเหน็จบำนาญข้าราชการ ตลาดหลักทรัพย์แห่งประเทศไทย สำนักงานคณะกรรมการ ก.ล.ต.สำนักงานประกันสังคม บริษัทประกันชีวิต บริษัทประกันภัย บริษัทหลักทรัพย์ ธนาคารพาณิชย์ สถาบันการเงินเฉพาะกิจ และมหาวิทยาลัยที่จัดตั้งขึ้นภายใต้กฎหมายของประเทศไทย



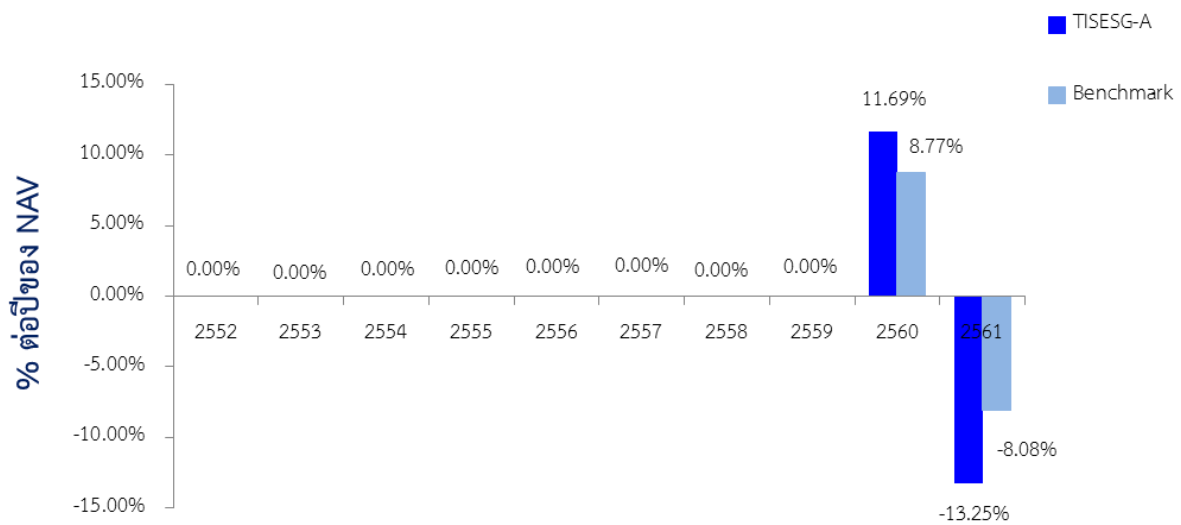
ผลการดำเนินงานในอดีต

* ผลการดำเนินงานในอดีต มิได้เป็นสิ่งยืนยันถึงผลการดำเนินงานในอนาคต *

1. ดัชนีชี้วัด (Benchmark) ของกองทุนรวม

ดัชนีผลตอบแทนรวมตลาดหลักทรัพย์แห่งประเทศไทย (SET TRI)

2. ผลการดำเนินงานและดัชนีชี้วัดย้อนหลังตามปีปฏิทิน



3. กองทุนนี้เคยมีผลขาดทุนสูงสุดในช่วงเวลา 5 ปี คือ -17.315%

(*ข้อมูลตั้งแต่จัดตั้งกองทุน)

4. ความผันผวนของผลการดำเนินงาน (Standard Deviation) คือ 11.44% ต่อปี

5. ประเภทกองทุนรวมเพื่อใช้เปรียบเทียบผลการดำเนินงาน ณ จุดขาย คือ Equity Large Cap

6. ผลการดำเนินงานย้อนหลังแบบปักหมุดและความผันผวนของ ผลการดำเนินงาน

- ตารางแสดงผลการดำเนินงานย้อนหลังแบบปักหมุด ณ วันที่ 28 ธันวาคม 2561

	ผลการดำเนินงานและดัชนีชี้วัดย้อนหลัง													
	% ตามช่วงเวลา					% ต่อปี								
	Year to Date	3 เดือน	Percentile	6 เดือน	Percentile	1 ปี	Percentile	3 ปี	Percentile	5 ปี	Percentile	10 ปี	Percentile	Since Inception Return
ผลตอบแทนกองทุน	-13.25%	-13.02%	95th	-3.11%	95th	-13.25%	95th	n.a.		n.a.		n.a.		-2.35%
ผลตอบแทนตัวชี้วัด	-8.08%	-10.63%	75th	-0.81%	75th	-8.08%	50th	n.a.		n.a.		n.a.		-0.01%
ความผันผวนของผลการดำเนินงาน	12.13%	13.74%	50th	12.93%	25th	12.13%	25th	n.a.		n.a.		n.a.		11.44%
ความผันผวนของตัวชี้วัด	9.88%	11.44%	5th	10.73%	5th	9.88%	5th	n.a.		n.a.		n.a.		9.11%

- ตารางแสดงผลการดำเนินงานของกลุ่ม Equity Large Cap ณ วันที่ 28 ธันวาคม 2561

Peer Percentile	Return (%)						Standard Deviation (%)					
	3 เดือน	6 เดือน	1 ปี	3 ปี	5 ปี	10 ปี	3 เดือน	6 เดือน	1 ปี	3 ปี	5 ปี	10 ปี
5th Percentile	-8.34%	3.67%	-4.62%	13.21%	7.96%	17.40%	13.03%	12.73%	11.88%	10.00%	10.43%	15.12%
25th Percentile	-9.42%	0.22%	-6.91%	10.62%	6.33%	16.17%	13.62%	13.17%	12.24%	10.50%	10.65%	15.65%
50th Percentile	-9.79%	-0.64%	-8.28%	8.83%	5.51%	15.35%	14.20%	13.54%	12.53%	10.94%	11.21%	16.17%
75th Percentile	-11.51%	-2.83%	-10.59%	7.55%	4.20%	14.60%	15.12%	14.48%	13.63%	11.14%	11.59%	16.44%
95th Percentile	-12.68%	-3.53%	-13.16%	6.09%	3.41%	13.85%	15.82%	15.12%	14.68%	13.10%	13.14%	17.02%

*คุณสามารถดูข้อมูลที่เป็นปัจจุบันได้ที่ www.tiscoasset.com



ข้อมูลอื่นๆ

นโยบายการจ่ายเงินปันผล	ไม่จ่าย
ผู้ดูแลผลประโยชน์	ธนาคารกรุงศรีอยุธยา จำกัด (มหาชน)
วันที่จดทะเบียน	21 ต.ค. 58 (แก้ไขโครงการเพื่อเพิ่มเติม TISESG- A เมื่อวันที่ 1 ก.ย. 60)
อายุโครงการ	ไม่กำหนดอายุโครงการ
ซื้อและขายคืนหน่วยลงทุน	วันทำการซื้อ ระหว่างเวลา 8.30 น. ถึง 15.00 น. : ทุกวันทำการ มูลค่าขั้นต่ำของการซื้อครั้งแรก : 1,000 บาท มูลค่าขั้นต่ำของการซื้อครั้งถัดไป : 1,000 บาท วันทำการขายคืน ระหว่างเวลา 8.30 น. ถึง 15.00 น. : 3 วันทำการสุดท้าย ของทุกเดือน มูลค่าขั้นต่ำของการขายคืน : ไม่กำหนด ยอดคงเหลือขั้นต่ำ : 100 หน่วย ระยะเวลาการรับเงินค่าขายคืน : ภายใน 5 วันทำการ (ถัดจากวันที่คำนวณ NAV) (ปัจจุบัน 3 วันทำการ เฉพาะบัญชี ธ.ทิสโก้)
ประกาศมูลค่าทรัพย์สินสุทธิ	คุณสามารถตรวจสอบมูลค่าทรัพย์สินรายวันได้ที่ เว็บไซต์ของบริษัทจัดการ (http://www.tiscoasset.com) ทั้งนี้ บริษัทจัดการจะประกาศมูลค่าทรัพย์สิน สุทธิ ราคาขายและราคารับซื้อคืนหน่วยลงทุนของแต่ละวันทำการซื้อขาย หน่วยลงทุนภายในวันทำการถัดไป
รายชื่อผู้จัดการกองทุน	ชื่อ-นามสกุล วันที่เริ่มบริหารกองทุนนี้ 1. นายนิพนธ์ ไกรลาศโอฬาร 21 ต.ค. 58 2. นายเอกชัย บุญยะพงศ์ไชย 27 มี.ค. 60 3. นายณวัฒน์ ศรีวรพงษ์พันธ์ 1 ก.ย. 60
อัตราส่วนหมุนเวียนการลงทุน ของกองทุนรวม (PTR)	1.15
ผู้สนับสนุนการขายหรือ รับซื้อคืน	ธนาคารทิสโก้ จำกัด (มหาชน) โทรศัพท์ 0-2633-6000 กต 4 ท่านสามารถตรวจสอบรายชื่อผู้สนับสนุนการขายหรือรับซื้อคืนเพิ่มเติมได้ที่ หนังสือชี้ชวนส่วนข้อมูลกองทุนรวม

ติดต่อสอบถาม รับหนังสือชี้ชวน ร้องเรียน	บริษัทหลักทรัพย์จัดการกองทุน ทิสโก้ จำกัด ที่อยู่: 48/16-17 อาคารทิสโก้ทาวเวอร์ ชั้น 9 ถ.สาทรเหนือ เขตบางรัก กรุงเทพฯ 10500 โทรศัพท์: 0-2633-6000 กด 4 website: www.tiscoasset.com email: tiscoasset@tisco.co.th
ธุรกรรมที่อาจก่อให้เกิด ความขัดแย้งทางผลประโยชน์	คุณสามารถตรวจสอบธุรกรรมที่อาจก่อให้เกิดความขัดแย้งทางผลประโยชน์ ได้ที่ เว็บไซต์ของบริษัทจัดการ (http://www.tiscoasset.com)

*CAC คือ โครงการแนวร่วมปฏิบัติของภาคเอกชนไทยในการต่อต้านการทุจริต (Thailand's Private Sector Collective Action against Corruption: "CAC") ของสมาคมส่งเสริมสถาบันกรรมการบริษัทไทย

- การลงทุนในหน่วยลงทุนไม่ใช่การฝากเงิน รวมทั้งไม่ได้อยู่ภายใต้ความคุ้มครองของสถาบันคุ้มครองเงินฝาก จึงมีความเสี่ยงจากการลงทุนซึ่งผู้ลงทุนอาจไม่ได้รับเงินลงทุนคืนเต็มจำนวน
- ได้รับอนุมัติจัดตั้ง และอยู่ภายใต้การกำกับดูแลของสำนักงาน ก.ล.ต
- การพิจารณาร่างหนังสือชี้ชวนในการเสนอขายหน่วยลงทุนของกองทุนรวมนี้มีได้เป็นการแสดงว่าสำนักงาน ก.ล.ต. ได้รับรองถึงความถูกต้องของข้อมูลในหนังสือชี้ชวนของกองทุนรวม หรือได้ประกันราคาหรือผลตอบแทนของหน่วยลงทุนที่เสนอขายนั้น ทั้งนี้ บริษัทจัดการกองทุนรวม ได้สอบถามข้อมูลในหนังสือชี้ชวนส่วนสรุปข้อมูลสำคัญ ณ วันที่ 22 เมษายน 2562 แล้วด้วยความระมัดระวังในฐานะผู้รับผิดชอบในการดำเนินการของกองทุนรวมและขอรับรองว่าข้อมูลดังกล่าวถูกต้อง ไม่เป็นเท็จ และไม่ทำให้ผู้อื่นสำคัญผิด

คำอธิบายเพิ่มเติม

- ความเสี่ยงจากความผันผวนของมูลค่าหน่วยลงทุน (Market Risk) หมายถึง ความเสี่ยงที่มูลค่าของหลักทรัพย์ที่กองทุนรวมลงทุนจะเปลี่ยนแปลงเพิ่มขึ้นหรือลดลงจากปัจจัยภายนอก เช่น สถานะเศรษฐกิจการลงทุน ปัจจัยทางการเมืองทั้งในและต่างประเทศ เป็นต้น ซึ่งพิจารณาได้จากค่า Standard Deviation (SD) ของกองทุนรวม หากกองทุนรวมมีค่า SD สูง แสดงว่ากองทุนรวมมีความผันผวนจากการเปลี่ยนแปลงของราคาหลักทรัพย์สูง
- ความเสี่ยงจากการกระจุกตัวลงทุนในผู้ออกตราสารใดรายหนึ่ง (high issuer concentration risk) พิจารณาจากการลงทุนแบบกระจุกตัวในตราสารของผู้ออกตราสาร คู่สัญญา หรือบุคคลอื่นที่มีภาระผูกพันตามตราสารหรือสัญญานั้น รายใดรายหนึ่งมากกว่า 10% ของ NAV รวมกัน
ทั้งนี้ การลงทุนแบบกระจุกตัวไม่รวมถึงกรณีการลงทุนในทรัพย์สินดังนี้
 1. ตราสารหนี้ภาครัฐไทย
 2. ตราสารภาครัฐต่างประเทศที่มีการจัดอันดับความน่าเชื่อถืออยู่ในอันดับที่สามารถลงทุนได้
 3. เงินฝากหรือตราสารเทียบเท่าเงินฝากที่ผู้รับฝากหรือผู้ออกตราสารที่มีการจัดอันดับความน่าเชื่อถืออยู่ในอันดับที่สามารถลงทุนได้
- อัตราส่วนหมุนเวียนการลงทุนของกองทุนรวม (Portfolio Turnover Ratio : PTR) คำนวณจากมูลค่าที่ต่ำกว่าระหว่างผลรวมของมูลค่าการซื้อขายหลักทรัพย์กับผลรวมของมูลค่าการขายหลักทรัพย์ที่กองทุนรวมลงทุนในรอบระยะเวลาผ่านมาย้อนหลัง 1 ปี ทหารด้วยมูลค่าทรัพย์สินสุทธิเฉลี่ยของกองทุนรวมในรอบระยะเวลาเดียวกัน เพื่อให้ผู้ลงทุนทราบถึงปริมาณการซื้อขายหลักทรัพย์ของกองทุน และสะท้อนกลยุทธ์การลงทุนของกองทุนได้ดียิ่งขึ้น