



# หนังสือชี้ชวนสรุปข้อมูลสำคัญ

บริษัทหลักทรัพย์จัดการกองทุน ทิสโก้ จำกัด  
การเข้าร่วมการต่อต้านทุจริต  
ได้รับการรับรอง CAC\*

กองทุนเปิด ทิสโก้ Mid/Small Cap อิควิดี  
TISCO Mid/Small Cap Equity Fund  
(TISCOMS)  
กองทุนรวมตราสารทุน  
กองทุนรวมที่ไม่มีการลงทุนในต่างประเทศ



คุณกำลังจะลงทุนอะไร?



กองทุนรวมนี้เหมาะกับใคร?



คุณต้องระวังอะไรเป็นพิเศษ?



สัดส่วนของประเภททรัพย์สินที่ลงทุน



ค่าธรรมเนียม



ผลการดำเนินงาน



ข้อมูลอื่นๆ

การลงทุนในกองทุนรวมไม่ใช่การฝากเงิน



## คุณกำลังจะลงทุนอะไร?

- **นโยบายการลงทุน:** ลงทุนในหรือมีไว้ซึ่งหุ้นของบริษัทจดทะเบียนในตลาดหลักทรัพย์แห่งประเทศไทย และ/หรือตลาดหลักทรัพย์เอ็มเอไอ ที่มีปัจจัย พื้นฐานดี และ/หรือมีความมั่นคง และ/หรือมีแนวโน้มการเจริญเติบโตทางธุรกิจ โดยจะเน้นลงทุนในหุ้นของบริษัทขนาดกลางและขนาดเล็ก โดยเฉลี่ยในรอบปีบัญชี ไม่น้อยกว่าร้อยละ 80 ของมูลค่าทรัพย์สินสุทธิของกองทุน  
บริษัทขนาดกลางและขนาดเล็ก สำหรับกองทุนนี้ให้หมายถึง บริษัทจดทะเบียนในตลาดหลักทรัพย์แห่งประเทศไทย และ/หรือตลาดหลักทรัพย์เอ็มเอไอ ที่มีมูลค่าหลักทรัพย์ตามราคาตลาด (Market Capitalization) ไม่เกิน 80,000 ล้านบาท ณ วันทำการก่อนหน้าวันที่กองทุนลงทุน หากต่อมามูลค่าตลาดของบริษัทขนาดกลางและขนาดเล็กเติบโตเกินกว่าหลักเกณฑ์ที่กองทุนกำหนดไว้ บริษัทจัดการขอสงวนสิทธิ์ที่จะมีไว้ซึ่งหุ้นของบริษัทดังกล่าวต่อไปได้ และไม่ถือว่าเป็นการผิदनโยบายการลงทุนของกองทุน
- **กลยุทธ์ในการบริหารจัดการลงทุน:** มุ่งหวังให้ผลประกอบการสูงกว่าดัชนีชี้วัด (active management)



## กองทุนรวมนี้เหมาะกับใคร?

- ผู้ลงทุนที่ต้องการกระจายการลงทุนไปยังตราสารแห่งทุนของบริษัทที่มีขนาดกลางและขนาดเล็ก โดยมุ่งหวังผลตอบแทนที่กองทุนจะได้รับจากเงินปันผลหรือกำไรส่วนเกินทุนจากการลงทุนในตราสารทุนดังกล่าว
- ผู้ลงทุนที่สามารถรับความผันผวนของราคาหุ้นที่กองทุนรวมไปลงทุน ซึ่งอาจจะปรับตัวเพิ่มสูงขึ้น หรือลดลงต่ำกว่ามูลค่าที่ลงทุนและทำให้ขาดทุนได้
- ผู้ที่สามารถลงทุนในระยะกลางถึงระยะยาว โดยคาดหวังผลตอบแทนในระยะยาวที่ดีกว่าการลงทุนในตราสารหนี้ทั่วไป

## กองทุนรวมนี้ไม่เหมาะกับใคร

- ผู้ลงทุนที่เน้นการได้รับผลตอบแทนในจำนวนเงินที่แน่นอน หรือรักษาเงินต้นให้อยู่ครบ



## ทำอย่างไรหากยังไม่เข้าใจนโยบาย และความเสี่ยงของกองทุนนี้

- อ่านหนังสือชี้ชวนฉบับเต็ม หรือสอบถามผู้สนับสนุนการขายและบริษัทจัดการ

อย่าลงทุนหากไม่เข้าใจลักษณะและความเสี่ยงของกองทุนรวมนี้ดีพอ

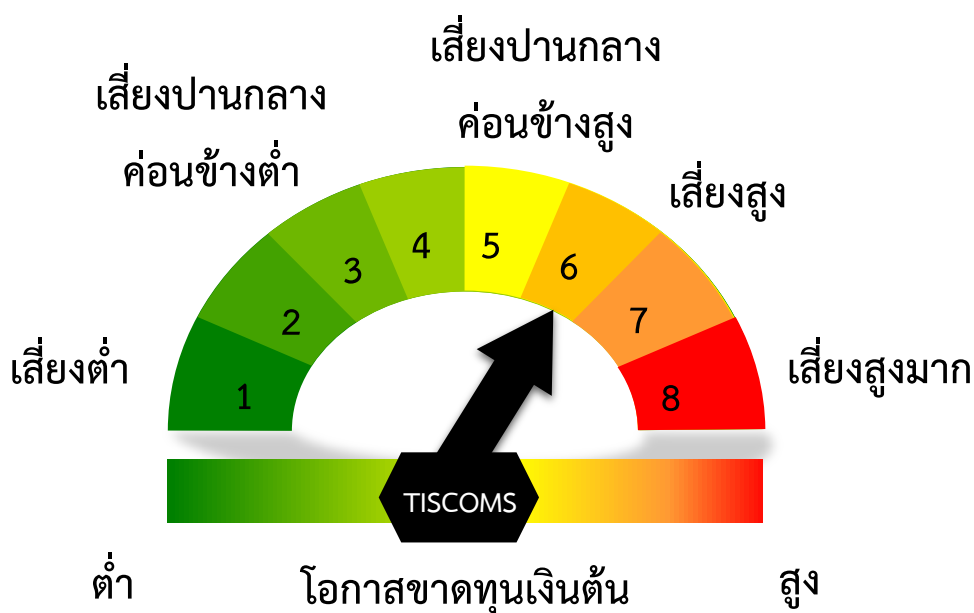


### คุณต้องระวังอะไรเป็นพิเศษ?

#### ■ คำเตือนที่สำคัญ

- ผู้ลงทุนสามารถซื้อกรมธรรม์ประกันชีวิตควบหน่วยลงทุน (Unit Linked) ของกองทุนนี้ได้โดยติดต่อกับบริษัทประกันชีวิตที่บริษัทจัดการกำหนด ทั้งนี้ การซื้อกรมธรรม์ประกันชีวิตควบหน่วยลงทุนอาจมีข้อกำหนดและวิธีปฏิบัติที่แตกต่างไปจากผู้ถือหน่วยลงทุนของกองทุนเพียงอย่างเดียว ผู้ลงทุนจึงควรศึกษารายละเอียดในเอกสารประกอบการขายกรมธรรม์ประกันชีวิตควบหน่วยลงทุนให้เข้าใจก่อนการตัดสินใจลงทุน
- บริษัทจัดการขอสงวนสิทธิที่จะปฏิเสธหรือระงับการสั่งซื้อ การจัดสรร และ/หรือ การโอนหน่วยลงทุนไม่ว่าทางตรงหรือทางอ้อมสำหรับผู้ลงทุนที่เป็นบุคคลอเมริกัน (US Person)

## แผนภาพแสดงตำแหน่งความเสี่ยงของกองทุนรวม



# ปัจจัยความเสี่ยงที่สำคัญ

- ความเสี่ยงจากความผันผวนของมูลค่าหน่วยลงทุน (Market Risk)

|  |      |       |        |        |       |
|--|------|-------|--------|--------|-------|
| ความผันผวนของ<br>ผลการดำเนินงาน (SD) ต่อปี | ต่ำ  |       |        |        | สูง   |
|  | < 5% | 5-10% | 10-15% | 15-25% | > 25% |

- ความเสี่ยงจากการกระจุกตัวลงทุนในผู้ออกรายใดรายหนึ่ง (High Issuer Concentration Risk)

|  |       |        |        |        |       |
|--|-------|--------|--------|--------|-------|
| การกระจุกตัวลงทุน<br>ในผู้ออกตราสารรวม | ต่ำ   |        |        |        | สูง   |
|  | ≤ 10% | 10-20% | 20-50% | 50-80% | > 80% |

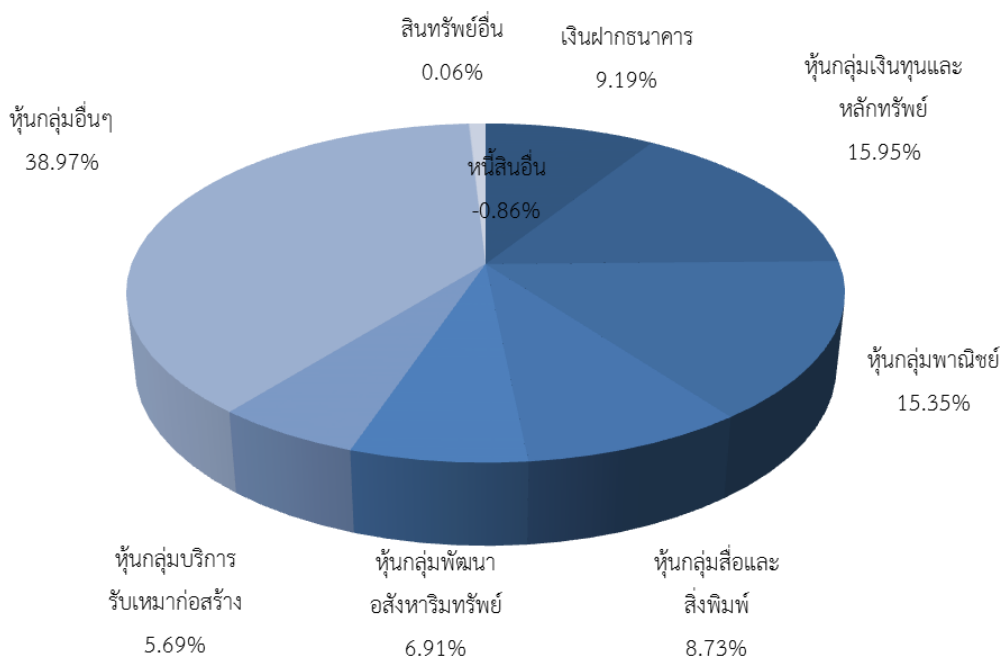
- ความเสี่ยงของลักษณะหุ้นที่กองทุนรวมเน้นลงทุน

|                       |         |           |           |        |
|-----------------------|---------|-----------|-----------|--------|
| กลุ่มหุ้นที่เน้นลงทุน | ต่ำ     |           |           | สูง    |
|                       | General | Large Cap | Mid/Small | Sector |



## สัดส่วนของประเภททรัพย์สินที่ลงทุน

### 1. สัดส่วนประเภททรัพย์สินที่ลงทุน (% ของ NAV)



## 2. ชื่อทรัพย์สินที่ลงทุนสูงสุด 5 อันดับแรก

|    | ชื่อทรัพย์สิน   | % ของ NAV |
|----|---|-----------|
| 1. | หุ้นสามัญบริษัท เมืองไทย แคปปิตอล จำกัด (มหาชน)                       | 5.80%     |
| 2. | หุ้นสามัญบริษัท แพลน บี มีเดีย จำกัด (มหาชน)                          | 5.74%     |
| 3. | หุ้นสามัญบริษัท ซิโน-ไทย เอ็นจิเนียริงแอนด์คอนสตรัคชั่น จำกัด (มหาชน) | 5.69%     |
| 4. | หุ้นสามัญบริษัท เจ เอ็ม ที เนท์เวอร์ค เซอร์วิสซิส จำกัด (มหาชน)       | 5.37%     |
| 5. | หุ้นสามัญบริษัท บีจี คอนเทนเนอร์ กล๊าส จำกัด (มหาชน)                  | 5.16%     |

หมายเหตุ : เป็นข้อมูล ณ วันที่ 28 มิถุนายน 2562 ทั้งนี้คุณสามารถดูข้อมูลที่เป็นปัจจุบันได้ที่ [www.tiscoasset.com](http://www.tiscoasset.com)

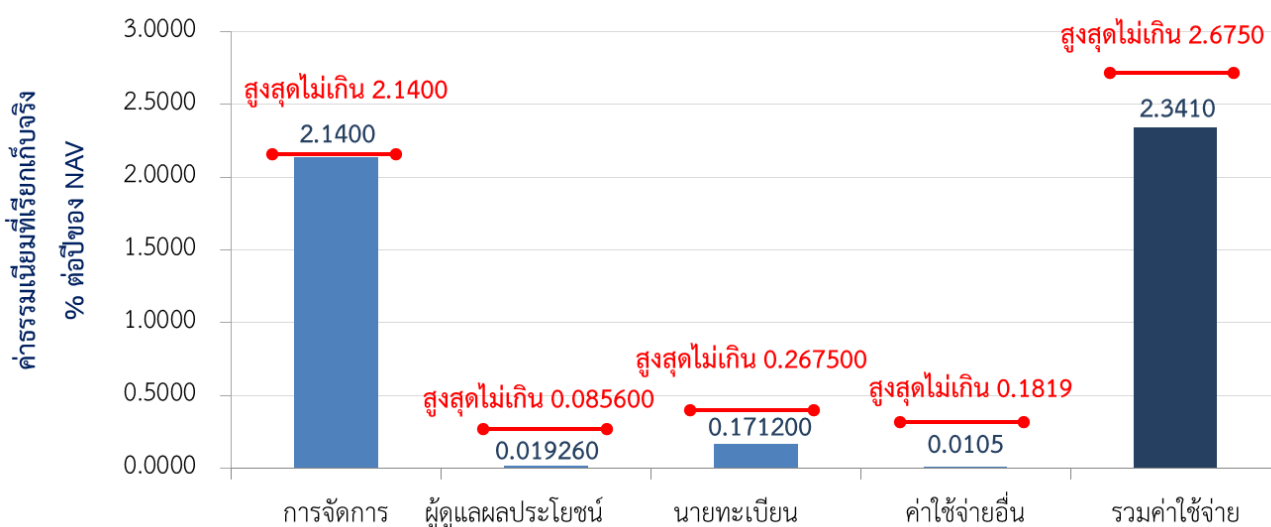


### ค่าธรรมเนียม

- \* ค่าธรรมเนียมมีผลกระทบต่อผลตอบแทนที่คุณจะได้รับ
- ดังนั้น คุณควรพิจารณาการเรียกเก็บค่าธรรมเนียมดังกล่าวก่อนการลงทุน \*

### ค่าธรรมเนียมที่เรียกเก็บจากกองทุนรวม (% ต่อปีของ NAV)

#### ค่าธรรมเนียมที่เรียกเก็บจากกองทุนรวม



## ค่าธรรมเนียมที่เรียกเก็บจากผู้ถือหุ้น (% ของมูลค่าซื้อขาย)

| รายการ                       | สูงสุดไม่เกิน                                     | เก็บจริง  |
|------------------------------|---|---|
| ค่าธรรมเนียมการขาย**         | 1.50%   | 1.00%   |
| ค่าธรรมเนียมการรับซื้อคืน    | 1.50%   | ปัจจุบันไม่เรียกเก็บ                              |
| ค่าธรรมเนียมการสับเปลี่ยน*** | ไม่มี   | ไม่มี   |
| ค่าธรรมเนียมการโอน           | 30 บาทต่อ 10,000 หน่วย<br>หรือเศษของ 10,000 หน่วย | 30 บาทต่อ 10,000 หน่วยหรือ<br>เศษของ 10,000 หน่วย |

หมายเหตุ :

\* ค่าธรรมเนียมดังกล่าวรวมภาษีมูลค่าเพิ่ม ภาษีธุรกิจเฉพาะหรือภาษีอื่นใดแล้ว

\*\* บริษัทจัดการอาจคิดค่าธรรมเนียมการขายหน่วยลงทุนกับผู้ลงทุนแต่ละกลุ่มไม่เท่ากัน ดังนี้

(1) บริษัทจัดการจะยกเว้นค่าธรรมเนียมการขายหน่วยลงทุนให้แก่ กองทุนสำรองเลี้ยงชีพ กองทุนส่วนบุคคล ภายใต้การจัดการของบลจ.ทิสโก้ จำกัด

(2) บริษัทจัดการจะเรียกเก็บค่าธรรมเนียมการขายหน่วยลงทุนในอัตรา 0.50% กับผู้ลงทุนบางกลุ่ม อันได้แก่ กองทุนบำเหน็จบำนาญข้าราชการ ตลาดหลักทรัพย์แห่งประเทศไทย สำนักงานคณะกรรมการ ก.ล.ต.

สำนักงานประกันสังคม บริษัทประกันชีวิต บริษัทประกันภัย บริษัทหลักทรัพย์ ธนาคารพาณิชย์ สถาบันการเงิน เฉพาะกิจ และมหาวิทยาลัยที่จัดตั้งขึ้นภายใต้กฎหมายของประเทศไทย

\*\*\* เนื่องจากการสับเปลี่ยนหน่วยลงทุน หมายถึง การขายคืนหน่วยลงทุนของกองทุนหนึ่ง (กองทุนต้นทาง) เพื่อซื้อหน่วยลงทุนของกองทุนอีกกองทุนหนึ่ง (กองทุนปลายทาง) ดังนั้น ผู้ถือหุ้นหน่วยลงทุนจะถูกเรียกเก็บค่าธรรมเนียมการรับซื้อคืนจากกองทุนต้นทาง และค่าธรรมเนียมการขายจากกองทุนปลายทาง



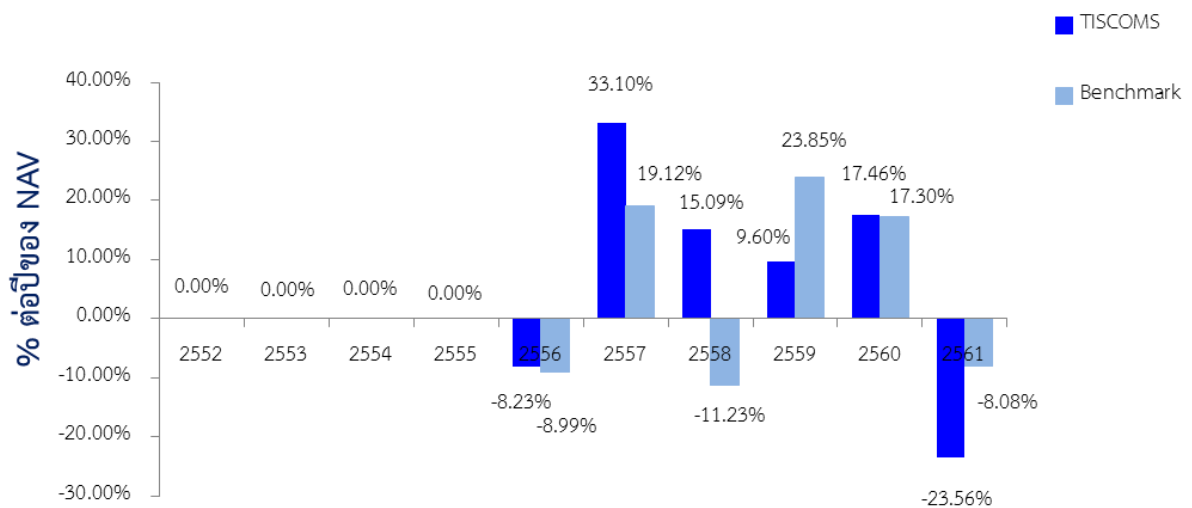
## ผลการดำเนินงานในอดีต

\* ผลการดำเนินงานในอดีต มิได้เป็นสิ่งยืนยันถึงผลการดำเนินงานในอนาคต \*

### 1. ดัชนีชี้วัด (Benchmark) ของกองทุนรวม

ดัชนีผลตอบแทนรวมตลาดหลักทรัพย์แห่งประเทศไทย (SET TRI)

### 2. ผลการดำเนินงานและดัชนีชี้วัดย้อนหลังตามปีปฏิทิน



3. กองทุนนี้เคยมีผลขาดทุนสูงสุดในช่วงเวลา 5 ปี คือ -29.512%

4. ความผันผวนของการดำเนินงาน (standard deviation) คือ 15.13% ต่อปี

5. ประเภทกองทุนรวมเพื่อใช้เปรียบเทียบผลการดำเนินงาน ณ จุดขาย คือ Equity Small – Mid Cap

## 6. ผลการดำเนินงานย้อนหลังแบบปิดหมุดและความผันผวนของ ผลการดำเนินงาน

- ตารางแสดงผลการดำเนินงานย้อนหลังแบบปิดหมุด ณ วันที่ 28 มิถุนายน 2562

|                             | ผลการดำเนินงานและดัชนีชี้วัดย้อนหลัง |         |            |         |            |         |            |        |            |        |            |       |            |                        |
|-----------------------------|--------------------------------------|---------|------------|---------|------------|---------|------------|--------|------------|--------|------------|-------|------------|------------------------|
|                             | % ตามช่วงเวลา                        |         |            |         |            | % ต่อปี |            |        |            |        |            |       |            |                        |
|                             | Year to Date                         | 3 เดือน | Percentile | 6 เดือน | Percentile | 1 ปี    | Percentile | 3 ปี   | Percentile | 5 ปี   | Percentile | 10 ปี | Percentile | Since Inception Return |
| ผลตอบแทนกองทุน              | 7.72%                                | 6.19%   | 50th       | 7.72%   | 95th       | -2.43%  | 95th       | 1.34%  | 75th       | 4.80%  | 5th        | n.a.  |            | 6.91%                  |
| ผลตอบแทนดัชนีชี้วัด         | 12.78%                               | 6.61%   | 50th       | 12.78%  | 50th       | 11.86%  | 5th        | 9.56%  | 5th        | 6.38%  | 5th        | n.a.  |            | 6.42%                  |
| ความผันผวนของผลการดำเนินงาน | 10.67%                               | 10.03%  | 50th       | 10.67%  | 75th       | 13.20%  | 75th       | 14.32% | 25th       | 15.13% | 95th       | n.a.  |            | 16.15%                 |
| ความผันผวนของตัวชี้วัด      | 6.55%                                | 6.23%   | 5th        | 6.55%   | 5th        | 8.89%   | 5th        | 8.52%  | 5th        | 9.51%  | 5th        | n.a.  |            | 10.51%                 |

- ตารางแสดงผลการดำเนินงานของกลุ่ม Equity Small – Mid Cap ณ วันที่ 28 มิถุนายน 2562

| Peer Percentile | Return (%) |         |        |        |       |       | Standard Deviation (%) |         |        |        |        |       |
|-----------------|------------|---------|--------|--------|-------|-------|------------------------|---------|--------|--------|--------|-------|
|                 | 3 เดือน    | 6 เดือน | 1 ปี   | 3 ปี   | 5 ปี  | 10 ปี | 3 เดือน                | 6 เดือน | 1 ปี   | 3 ปี   | 5 ปี   | 10 ปี |
| 5th Percentile  | 10.27%     | 16.31%  | 9.25%  | 9.37%  | 4.63% |       | 8.39%                  | 8.80%   | 11.11% | 14.14% | 12.55% |       |
| 25th Percentile | 8.34%      | 14.62%  | 6.10%  | 7.08%  | 3.95% |       | 8.87%                  | 9.49%   | 12.18% | 15.11% | 13.11% |       |
| 50th Percentile | 6.13%      | 11.99%  | 2.75%  | 3.51%  | 3.10% |       | 10.11%                 | 10.34%  | 12.98% | 15.42% | 13.82% |       |
| 75th Percentile | 5.66%      | 9.48%   | 0.84%  | 1.06%  | 2.26% |       | 10.30%                 | 10.92%  | 13.35% | 16.86% | 14.53% |       |
| 95th Percentile | 5.07%      | 8.07%   | -2.11% | -1.06% | 1.58% |       | 10.84%                 | 11.41%  | 14.58% | 19.38% | 15.10% |       |

\*คุณสามารถดูข้อมูลที่เป็นปัจจุบันได้ที่ [www.tiscoasset.com](http://www.tiscoasset.com)





## ข้อมูลอื่นๆ

|   |  |
|---|--|
| นโยบายการจ่ายเงินปันผล                          | ไม่จ่าย  |
| ผู้ดูแลผลประโยชน์                               | ธนาคารทหารไทย จำกัด (มหาชน)  |
| วันที่จดทะเบียน                                 | 11 ก.ค. 56   |
| อายุโครงการ                                     | ไม่กำหนดอายุโครงการ  |
| ซื้อและขายคืนหน่วยลงทุน                         | <p><b>วันทำการซื้อ</b> ระหว่างเวลา 8.30 น. ถึง 15.00 น. : ทุกวันทำการ</p> <p>มูลค่าขั้นต่ำของการซื้อครั้งแรก : ไม่กำหนด</p> <p>มูลค่าขั้นต่ำของการซื้อครั้งถัดไป : ไม่กำหนด</p> <p><b>วันทำการขายคืน</b> ระหว่างเวลา 8.30 น. ถึง 15.00 น. : ทุกวันทำการ</p> <p>มูลค่าขั้นต่ำของการขายคืน : ไม่กำหนด</p> <p>ยอดคงเหลือขั้นต่ำ : ไม่กำหนด</p> <p>ระยะเวลาการรับเงินค่าขายคืน : ภายใน 5 วันทำการ</p> <p>(ถัดจากวันที่คำนวณ NAV) (ปัจจุบัน 3 วันทำการ เฉพาะบัญชี ธ.ทิสโก้)</p> |
| ประกาศมูลค่าทรัพย์สินสุทธิ                      | คุณสามารถตรวจสอบมูลค่าทรัพย์สินรายวันได้ที่ เว็บไซต์ของบริษัทจัดการ ( <a href="http://www.tiscoasset.com">http://www.tiscoasset.com</a> )  |
| รายชื่อผู้จัดการกองทุน                          | <p>ชื่อ-นามสกุล วันที่เริ่มบริหารกองทุนนี้</p> <p>1. นายณัฐภณ อัสวเหม 1 มิ.ย. 60</p> <p>2. นายนิพนธ์ ไกรลาศโอฬาร 27 มี.ค. 60</p> <p>3. นายอนุชา หล่อทองคำ 1 มิ.ย. 60</p>   |
| อัตราส่วนหมุนเวียนการลงทุนของกองทุนรวม (PTR)    | 1.30   |
| ผู้สนับสนุนการขายหรือรับซื้อคืน                 | ธนาคารทิสโก้ จำกัด (มหาชน) โทรศัพท์ 0-2633-6000 กด 4<br>ท่านสามารถตรวจสอบรายชื่อผู้สนับสนุนการขายหรือรับซื้อคืนเพิ่มเติมได้ที่ หนังสือชี้ชวนส่วนข้อมูลกองทุนรวม  |
| ติดต่อสอบถามรับหนังสือชี้ชวนร้องเรียน           | บริษัทหลักทรัพย์จัดการกองทุน ทิสโก้ จำกัด<br>ที่อยู่: 48/16-17 อาคารทิสโก้ทาวเวอร์ ชั้น 9 ถ.สาทรเหนือ เขตบางรัก กรุงเทพฯ 10500<br>โทรศัพท์: 0-2633-6000 กด 4<br>website: <a href="http://www.tiscoasset.com">www.tiscoasset.com</a> email: <a href="mailto:tiscoasset@tisco.co.th">tiscoasset@tisco.co.th</a>  |
| ธุรกรรมที่อาจก่อให้เกิดความขัดแย้งทางผลประโยชน์ | คุณสามารถตรวจสอบธุรกรรมที่อาจก่อให้เกิดความขัดแย้งทางผลประโยชน์ได้ที่ เว็บไซต์ของบริษัทจัดการ ( <a href="http://www.tiscoasset.com">http://www.tiscoasset.com</a> )  |

\*CAC คือ โครงการแนวร่วมปฏิบัติของภาคเอกชนไทยในการต่อต้านการทุจริต (Thailand's Private Sector Collective Action against Corruption: "CAC") ของสมาคมส่งเสริมสถาบันกรรมการบริษัทไทย

- การลงทุนในหน่วยลงทุนไม่ใช่การฝากเงิน รวมทั้งไม่ได้อยู่ภายใต้ความคุ้มครองของสถาบันคุ้มครองเงินฝาก จึงมีความเสี่ยงจากการลงทุนซึ่งผู้ลงทุนอาจไม่ได้รับเงินลงทุนคืนเต็มจำนวน
- ได้รับอนุมัติจัดตั้ง และอยู่ภายใต้การกำกับดูแลของสำนักงาน ก.ล.ต
- การพิจารณาหนังสือชี้ชวนในการเสนอขายหน่วยลงทุนของกองทุนรวมนี้มีได้เป็นการแสดงว่าสำนักงาน ก.ล.ต. ได้รับรองถึงความถูกต้องของข้อมูลในหนังสือชี้ชวนของกองทุนรวม หรือได้ประกันราคาหรือผลตอบแทนของหน่วยลงทุนที่เสนอขายนั้น ทั้งนี้ บริษัทจัดการกองทุนรวม ได้สอบถามข้อมูลในหนังสือชี้ชวนส่วนสรุปข้อมูลสำคัญ ณ วันที่ 28 มิถุนายน 2562 แล้วด้วยความระมัดระวังในฐานะผู้รับผิดชอบในการดำเนินการของกองทุนรวมและขอรับรองว่าข้อมูลดังกล่าวถูกต้อง ไม่เป็นเท็จ และไม่ทำให้ผู้อื่นสำคัญผิด

## คำอธิบายเพิ่มเติม

- ความเสี่ยงจากความผันผวนของมูลค่าหน่วยลงทุน (Market Risk) หมายถึง ความเสี่ยงที่มูลค่าของหลักทรัพย์ที่กองทุนรวมลงทุนจะเปลี่ยนแปลงเพิ่มขึ้นหรือลดลงจากปัจจัยภายนอก เช่น สภาวะเศรษฐกิจการลงทุน ปัจจัยทางการเมืองทั้งในและต่างประเทศ เป็นต้น ซึ่งพิจารณาได้จากค่า Standard Deviation (SD) ของกองทุนรวม หากกองทุนรวมมีค่า SD สูง แสดงว่ากองทุนรวมมีความผันผวนจากการเปลี่ยนแปลงของราคาหลักทรัพย์สูง
- ความเสี่ยงจากการกระจุกตัวลงทุนในผู้ออกรายใดรายหนึ่ง (high issuer concentration risk) พิจารณาจากการลงทุนแบบกระจุกตัวในตราสารของผู้ออกตราสาร คู่สัญญา หรือบุคคลอื่นที่มีภาระผูกพันตามตราสารหรือสัญญานั้น รายใดรายหนึ่งมากกว่า 10% ของ NAV รวมกัน  
 ทั้งนี้ การลงทุนแบบกระจุกตัวไม่รวมถึงกรณีการลงทุนในทรัพย์สินดังนี้
  1. ตราสารหนี้ภาครัฐไทย
  2. ตราสารภาครัฐต่างประเทศที่มีการจัดอันดับความน่าเชื่อถืออยู่ในอันดับที่สามารถลงทุนได้
  3. เงินฝากหรือตราสารเทียบเท่าเงินฝากที่ผู้รับฝากหรือผู้ออกตราสารที่มีการจัดอันดับความน่าเชื่อถืออยู่ในอันดับที่สามารถลงทุนได้
- อัตราส่วนหมุนเวียนการลงทุนของกองทุนรวม (Portfolio Turnover Ratio : PTR) คำนวณจากมูลค่าที่ต่ำกว่าระหว่างผลรวมของมูลค่าการซื้อขายทรัพย์สินกับผลรวมของมูลค่าการขายทรัพย์สินที่กองทุนรวมลงทุนในรอบระยะเวลาผ่านมาย้อนหลัง 1 ปี หารด้วยมูลค่าทรัพย์สินสุทธิเฉลี่ยของกองทุนรวมในรอบระยะเวลาเดียวกัน เพื่อให้ผู้ลงทุนทราบถึงปริมาณการซื้อขายทรัพย์สินของกองทุน และสะท้อนกลยุทธ์การลงทุนของกองทุนได้ดียิ่งขึ้น