



# หนังสือชี้ชวนสรุปข้อมูลสำคัญ

บริษัทหลักทรัพย์จัดการกองทุน ทิสโก้ จำกัด  
การเข้าร่วมการต่อต้านทุจริต  
ได้รับการรับรอง CAC\*

กองทุนเปิด ทิสโก้ หุ้นไทย Well-being  
TISCO Thai Well-being Equity Fund  
(TISCOWB)

กองทุนรวมตราสารทุน

กองทุนรวมที่ไม่มีการลงทุนในต่างประเทศ

กองทุนนี้ลงทุนกระจุกตัวในผู้ออกตราสาร  
จึงมีความเสี่ยงที่ผู้ลงทุนอาจสูญเสียเงินลงทุนจำนวนมาก



คุณกำลังจะลงทุนอะไร?



กองทุนรวมนี้เหมาะกับใคร?



คุณต้องระวังอะไรเป็นพิเศษ?



สัดส่วนของประเภททรัพย์สินที่ลงทุน



ค่าธรรมเนียม



ผลการดำเนินงาน



ข้อมูลอื่นๆ

การลงทุนในกองทุนรวมไม่ใช่การฝากเงิน



## คุณกำลังจะลงทุนอะไร?

### นโยบายการลงทุน:

- กองทุนจะลงทุนในหรือมีไว้ซึ่งหุ้นของบริษัทจดทะเบียนในตลาดหลักทรัพย์แห่งประเทศไทย และ/หรือ ตลาดหลักทรัพย์เอ็มเอไอ ที่มีปัจจัยพื้นฐานดี และ/หรือมีความมั่นคง และ/หรือมีแนวโน้มการเจริญเติบโตทางธุรกิจ โดยจะเน้นลงทุนในหุ้นที่จดทะเบียนในตลาดหลักทรัพย์แห่งประเทศไทยที่เป็นส่วนประกอบของดัชนี SET Well-being (SETWB) โดยเฉลี่ยในรอบปีบัญชีไม่น้อยกว่าร้อยละ 80 ของมูลค่าทรัพย์สินสุทธิของกองทุน ทั้งนี้ บริษัทจัดการจะเป็นผู้กำหนดสัดส่วนการลงทุนในหุ้นแต่ละบริษัทโดยขึ้นอยู่กับดุลยพินิจของบริษัทจัดการ ตามสถานะการลงทุนหรือการคาดการณ์สถานะการลงทุนในแต่ละขณะ ทั้งนี้ บริษัทจัดการจะมีการปรับเปลี่ยนรายชื่อหลักทรัพย์ที่ลงทุนและปรับสัดส่วนการลงทุนในหุ้นแต่ละบริษัทเป็นรายไตรมาสดัชนี
- SET Well-being (SETWB) เป็นดัชนีที่สะท้อนการเคลื่อนไหวของกลุ่มหลักทรัพย์ 30 หลักทรัพย์ใน 7 หมวดธุรกิจที่ประเทศไทยมีศักยภาพในการแข่งขันและเป็นธุรกิจที่ผู้ลงทุนต่างชาติให้ความสนใจ ซึ่งการเติบโตของธุรกิจเหล่านี้มีผลต่อการขยายตัวของผลิตภัณฑ์มวลรวมในประเทศ (GDP) นำมาสู่การสร้างรายได้แก่คนในประเทศ และช่วยยกระดับคุณภาพชีวิตที่ดีให้แก่คนไทย ทั้งนี้ หมวดธุรกิจที่เป็นส่วนประกอบของดัชนี SET Well-being ได้แก่ หมวดธุรกิจการเกษตร (Agribusiness) หมวดธุรกิจพาณิชย์ (Commerce) หมวดธุรกิจแฟชั่น (Fashion) หมวดธุรกิจอาหารและเครื่องดื่ม (Food and Beverage) หมวดธุรกิจการแพทย์ (Health Care Service) หมวดธุรกิจการท่องเที่ยวและสันทนาการ (Tourism & Leisure) และหมวดธุรกิจขนส่งและโลจิสติกส์ (Transportation & Logistics)
- กองทุนอาจลงทุนในสัญญาซื้อขายล่วงหน้า (Derivatives) เพื่อเพิ่มประสิทธิภาพการบริหารการลงทุน (Efficient Portfolio Management) โดยพิจารณาจากสถานะตลาดในขณะนั้น กฎข้อบังคับ และปัจจัยอื่นๆ ที่เกี่ยวข้อง เช่น ทิศทางราคาหลักทรัพย์ อัตราดอกเบี้ย รวมถึงค่าใช้จ่ายในการลงทุนในสัญญาซื้อขายล่วงหน้า เป็นต้น
- **กลยุทธ์ในการบริหารจัดการลงทุน:** มุ่งหวังให้ผลประกอบการสูงกว่าดัชนีชี้วัด (Active Management) โดยเน้นการเลือกลงทุนในหุ้นรายตัวที่มีปัจจัยพื้นฐานดี และมีการประเมินมูลค่าที่เหมาะสม (Bottom Up Approach) ประกอบกับการใช้กลยุทธ์การลงทุนที่ปรับเปลี่ยนไปตามสถานะเศรษฐกิจ และปัจจัยเฉพาะในแต่ละวงจรเศรษฐกิจ

สรุปสาระสำคัญของดัชนี SET Well-being (SETWB)	
แนวทางการคัดเลือกหุ้น เพื่อเป็นองค์ประกอบของดัชนี	<ul style="list-style-type: none"> <li>● เป็นหลักทรัพย์ใน 7 หมวดธุรกิจ ซึ่งประกอบด้วย หมวดธุรกิจเกษตร (Agribusiness) หมวดธุรกิจพาณิชย์ (Commerce) หมวดธุรกิจแฟชั่น (Fashion) หมวดธุรกิจอาหารและเครื่องดื่ม (Food and Beverage) หมวดธุรกิจการแพทย์ (Health Care Service) หมวดธุรกิจการท่องเที่ยวและสันทนาการ (Tourism &amp; Leisure) และหมวดธุรกิจขนส่งและโลจิสติกส์ (Transportation &amp; Logistics)</li> <li>● มีกำไรอย่างน้อย 2 จาก 3 ปีล่าสุด เมื่อพิจารณาจากงบการเงินรวม</li> <li>● มีสัดส่วนผู้ถือหลักทรัพย์รายย่อย (Free-float) ไม่น้อยกว่าร้อยละ 20 ของทุนชำระแล้ว</li> <li>● จำนวนหุ้นซื้อขายไม่น้อยกว่าร้อยละ 0.5 ของจำนวนหุ้นจดทะเบียนของบริษัท เป็นเวลาไม่ต่ำกว่า 9 ใน 12 เดือน</li> <li>● มูลค่าตามราคาตลาดสูงสุด 30 อันดับแรก</li> </ul>
เกณฑ์การคำนวณ	<ul style="list-style-type: none"> <li>● คำนวณแบบถ่วงน้ำหนักด้วยมูลค่าหลักทรัพย์ตามราคาตลาด (Market Capitalization Weight)</li> <li>● จำกัดน้ำหนักของแต่ละหลักทรัพย์ที่เป็นองค์ประกอบในดัชนีไม่เกินร้อยละ 10 ทุกไตรมาส</li> </ul>
ค่าดัชนีเริ่มต้น	<ul style="list-style-type: none"> <li>● 1,000 จุด</li> </ul>
วันฐาน	<ul style="list-style-type: none"> <li>● 29 มีนาคม 2562</li> </ul>
การพิจารณาปรับรายการ หลักทรัพย์ทุก 6 เดือน	<ul style="list-style-type: none"> <li>● รอบทบทวนเดือน มิ.ย. : ใช้คำนวณดัชนีในช่วงระหว่างเดือน ก.ค. - ธ.ค. ปีเดียวกัน</li> <li>● รอบทบทวนเดือน ธ.ค. : ใช้คำนวณดัชนีในช่วงระหว่างเดือน ม.ค. - มิ.ย. ปีถัดไป</li> </ul>
แหล่งข้อมูล	<ul style="list-style-type: none"> <li>● <a href="http://www.set.or.th">www.set.or.th</a></li> </ul>



## กองทุนรวมนี้เหมาะกับใคร?

- ผู้ลงทุนทั่วไปที่ต้องการได้รับผลตอบแทนจากการลงทุนในหุ้นที่เป็นส่วนประกอบของดัชนี SET Well-being (SETWB) โดยมุ่งหวังผลตอบแทนที่กองทุนจะได้รับจากเงินปันผลหรือกำไรส่วนเกินทุนจากการลงทุนในหุ้นดังกล่าว
- ผู้ลงทุนที่สามารถรับความผันผวนของราคาหุ้นที่กองทุนรวมไปลงทุน ซึ่งอาจจะปรับตัวเพิ่มสูงขึ้น หรือลดลงจนต่ำกว่ามูลค่าที่ลงทุนและทำให้ขาดทุนได้
- ผู้ที่สามารถลงทุนในระยะกลางถึงระยะยาว โดยคาดหวังผลตอบแทนในระยะยาวที่ดีกว่าการลงทุนในตราสารหนี้ทั่วไป

## กองทุนรวมนี้ไม่เหมาะกับใคร

- ผู้ลงทุนที่เน้นการได้รับผลตอบแทนในจำนวนเงินที่แน่นอน หรือรักษาเงินต้นให้อยู่ครบ



## ทำอย่างไรหากยังไม่เข้าใจนโยบาย และความเสี่ยงของกองทุนนี้

- อ่านหนังสือชี้ชวนฉบับเต็ม หรือสอบถามผู้สนับสนุนการขายและบริษัทจัดการ  
อย่าลงทุนหากไม่เข้าใจลักษณะและความเสี่ยงของกองทุนรวมนี้ดีพอ

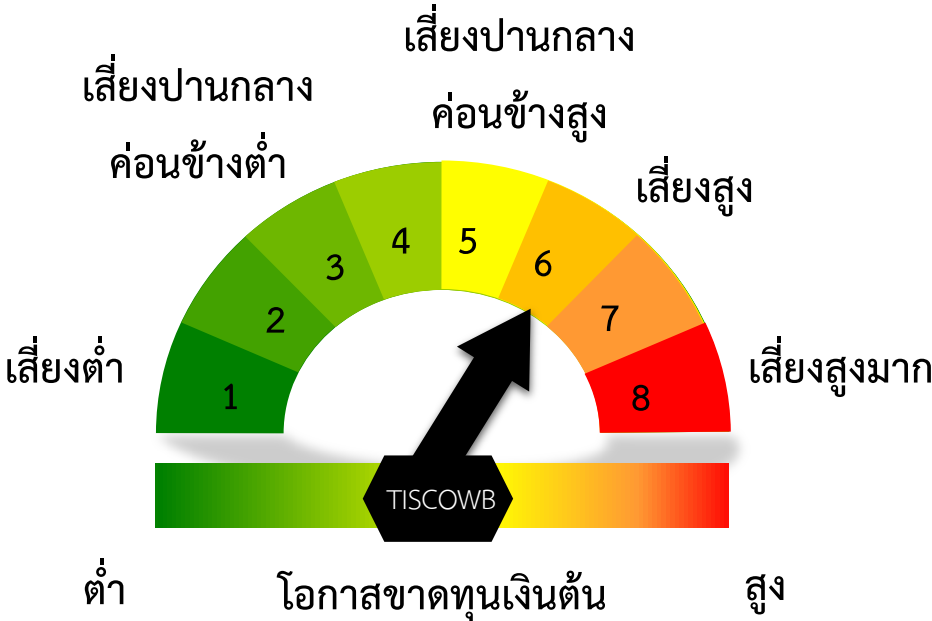


## คุณต้องระวังอะไรเป็นพิเศษ?

### ■ คำเตือนที่สำคัญ

- กองทุนอาจลงทุนในสัญญาซื้อขายล่วงหน้าเพื่อเพิ่มประสิทธิภาพการบริหารการลงทุน และอาจลงทุนในตราสารที่มีลักษณะของสัญญาซื้อขายล่วงหน้าแฝง ดังนั้น กองทุนจึงมีความเสี่ยงมากกว่ากองทุนอื่นที่ลงทุนในหลักทรัพย์อ้างอิงโดยตรง เนื่องจากใช้เงินลงทุนในจำนวนที่น้อยกว่าจึงมีกำไร/ขาดทุนสูงกว่าการลงทุนในหลักทรัพย์อ้างอิงโดยตรง ดังนั้น กองทุนนี้จึงเหมาะสมกับผู้ลงทุนที่ต้องการผลตอบแทนสูง และสามารถรับความเสี่ยงได้สูงกว่าผู้ลงทุนทั่วไป
- ในกรณีที่มีแนวโน้มว่าจะมีการขายคืนหน่วยลงทุนเกินกว่า 2 ใน 3 ของจำนวนหน่วยลงทุนที่จำหน่ายได้แล้วทั้งหมด บริษัทจัดการอาจใช้ดุลยพินิจในการเลิกกองทุนรวม และอาจยกเลิกคำสั่งซื้อขายหน่วยลงทุนที่ได้รับไว้แล้วหรือหยุดรับคำสั่งดังกล่าวได้
- บริษัทจัดการขอสงวนสิทธิ์ที่จะปฏิเสธหรือระงับการสั่งซื้อ การจัดสรร และ/หรือ การโอนหน่วยลงทุนไม่ว่าทางตรงหรือทางอ้อมสำหรับผู้ลงทุนที่เป็นบุคคลอเมริกัน (US Person)

# แผนภาพแสดงตำแหน่งความเสี่ยงของกองทุนรวม



## ปัจจัยความเสี่ยงที่สำคัญ

- ความเสี่ยงจากความผันผวนของมูลค่าหน่วยลงทุน (Market Risk)

ความผันผวนของ ผลการดำเนินงาน (SD) ต่อปี	ต่ำ				สูง
	< 5%	5-10%	10-15%	15-25%	> 25%

- ความเสี่ยงของลักษณะหุ้นที่กองทุนรวมเน้นลงทุน

กลุ่มหุ้นที่เน้นลงทุน	ต่ำ				สูง
	General	Large Cap	Mid/Small	Sector	

- ความเสี่ยงจากการลงทุนกระจุกตัวในผู้ออกตราสารรายใดรายหนึ่ง (High Issuer Concentration Risk)

การลงทุนกระจุกตัว ในผู้ออกตราสารรวม	ต่ำ				สูง
	≤ 10%	10-20%	20-50%	50-80%	> 80%

- ความเสี่ยงจากการลงทุนกระจุกตัวในหมวดอุตสาหกรรมใดอุตสาหกรรมหนึ่ง (High Sector Concentration Risk)

การลงทุนกระจุกตัว ในหมวดอุตสาหกรรมรวม	ต่ำ				สูง
	≤ 20%	20-50%	50-80%	> 80%	

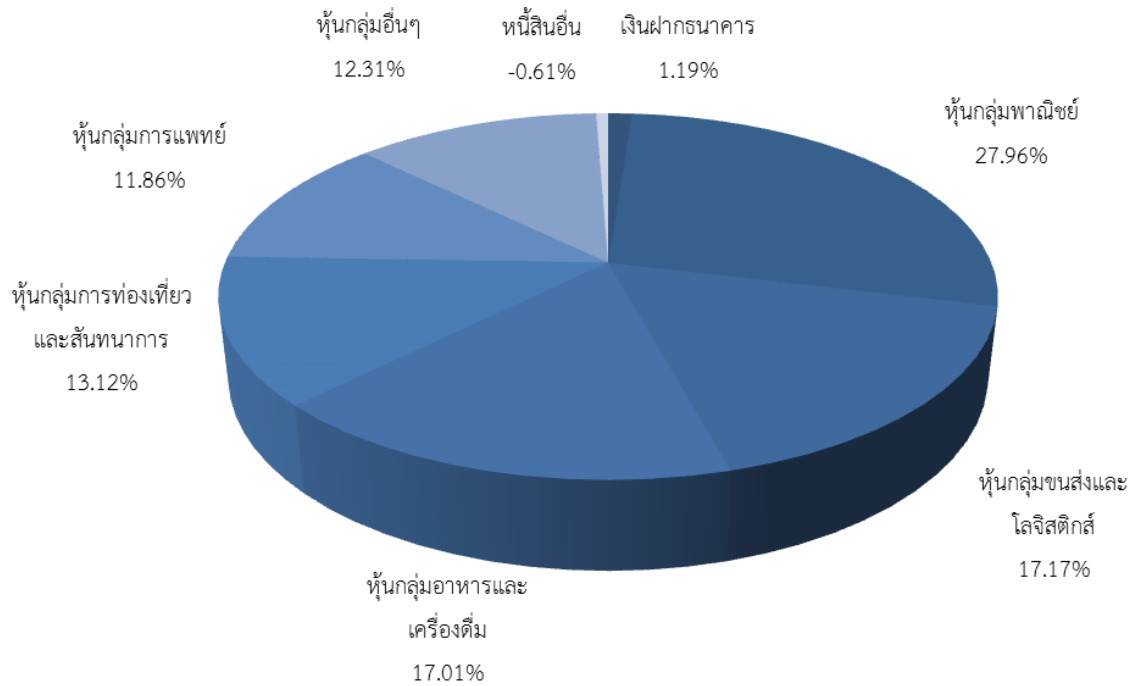
- ความเสี่ยงจากการลงทุนกระจุกตัวในประเทศใดประเทศหนึ่ง (High Country Concentration Risk)

การลงทุนกระจุกตัว รายประเทศรวม	ต่ำ				สูง
	≤ 20%	20-50%	50-80%	> 80%	



# สัดส่วนของประเภททรัพย์สินที่ลงทุน

## 1. สัดส่วนประเภททรัพย์สินที่ลงทุน (% ของ NAV)



## 2. ชื่อทรัพย์สินที่ลงทุนสูงสุด 5 อันดับแรก

	ชื่อทรัพย์สิน	% ของ NAV
1.	หุ้นสามัญบริษัท ท่าอากาศยานไทย จำกัด (มหาชน)	10.90%
2.	หุ้นสามัญบริษัท ไมเนอร์ อินเตอร์เนชั่นแนล จำกัด (มหาชน)	8.19%
3.	หุ้นสามัญบริษัท กรุงเทพดุสิตเวชการ จำกัด (มหาชน)	8.17%
4.	หุ้นสามัญบริษัท เซ็นทรัล รีเทล คอร์ปอเรชั่น จำกัด (มหาชน)	7.96%
5.	หุ้นสามัญบริษัท ซีพี ออลล์ จำกัด (มหาชน)	7.77%

หมายเหตุ : เป็นข้อมูล ณ วันที่ 30 มิถุนายน 2564 ทั้งนี้คุณสามารถดูข้อมูลที่เป็นปัจจุบันได้ที่ [www.tiscoasset.com](http://www.tiscoasset.com)



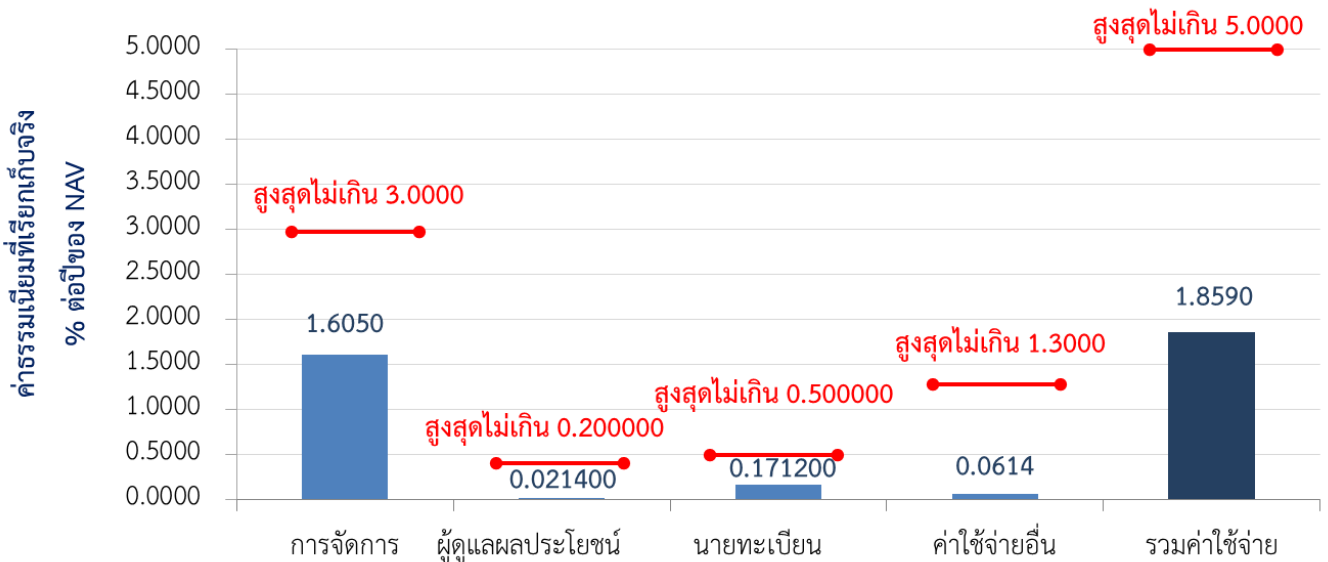
## ค่าธรรมเนียม

\* ค่าธรรมเนียมมีผลกระทบต่อผลตอบแทนที่คุณจะได้รับ

ดังนั้น คุณควรพิจารณาการเรียกเก็บค่าธรรมเนียมดังกล่าวก่อนการลงทุน \*

### ค่าธรรมเนียมที่เรียกเก็บจากกองทุนรวม (% ต่อปีของ NAV)

ค่าธรรมเนียมที่เรียกเก็บจากกองทุนรวม



### ค่าธรรมเนียมที่เรียกเก็บจากผู้ถือหน่วย (% ของมูลค่าซื้อขาย)

รายการ	สูงสุดไม่เกิน	เก็บจริง
ค่าธรรมเนียมการขาย*	2.50%	1.00%
ค่าธรรมเนียมการรับซื้อคืน	2.50%	ปัจจุบันไม่เรียกเก็บ
ค่าธรรมเนียมการสับเปลี่ยนหน่วยลงทุนเข้า**	2.50%	ปัจจุบันไม่เรียกเก็บ
ค่าธรรมเนียมการสับเปลี่ยนหน่วยลงทุนออก**	2.50%	ปัจจุบันไม่เรียกเก็บ
ค่าธรรมเนียมและค่าใช้จ่ายที่เกี่ยวข้องกับการซื้อหรือขายหลักทรัพย์ เมื่อมีการสั่งซื้อหรือขายคืนหรือสับเปลี่ยนหน่วยลงทุน	1.00%	ปัจจุบันไม่เรียกเก็บ
ค่าธรรมเนียมการโอน	30 บาทต่อ 10,000 หน่วย หรือเศษของ 10,000 หน่วย	ปัจจุบันไม่เรียกเก็บ

หมายเหตุ : ค่าธรรมเนียมดังกล่าวรวมภาษีมูลค่าเพิ่ม ภาษีธุรกิจเฉพาะหรือภาษีอื่นใดแล้ว



\* บริษัทจัดการอาจคิดค่าธรรมเนียมการขายหน่วยลงทุนกับผู้ลงทุนแต่ละกลุ่มไม่เท่ากัน ดังนี้

(1) บริษัทจัดการจะยกเว้นค่าธรรมเนียมการขายหน่วยลงทุนให้แก่ กองทุนสำรองเลี้ยงชีพ กองทุนส่วนบุคคลภายใต้การจัดการของบลจ.ทีเอสโก้ จำกัด

(2) บริษัทจัดการจะเรียกเก็บค่าธรรมเนียมการขายหน่วยลงทุนในอัตรา 0.50% กับผู้ลงทุนบางกลุ่ม อันได้แก่ กองทุนบำเหน็จบำนาญข้าราชการ ตลาดหลักทรัพย์แห่งประเทศไทย สำนักงานคณะกรรมการ ก.ล.ต. สำนักงานประกันสังคม บริษัทประกันชีวิต บริษัทประกันภัย บริษัทหลักทรัพย์ ธนาคารพาณิชย์ สถาบันการเงินเฉพาะกิจ มหาวิทยาลัยที่จัดตั้งขึ้นภายใต้กฎหมายของประเทศไทย และกองทุนสำรองเลี้ยงชีพภายใต้การจัดการของบริษัทจัดการอื่น

\*\* การสับเปลี่ยนหน่วยลงทุน กรณีเป็นกองทุนต้นทาง บริษัทจัดการจะใช้ราคารับซื้อคืนหน่วยลงทุน กรณีเป็นกองทุนปลายทาง บริษัทจัดการจะใช้ราคาขายหน่วยลงทุน ซึ่งจะมีค่าธรรมเนียมการขายหรือรับซื้อคืนคำนวณอยู่ในราคาดังกล่าวแล้ว



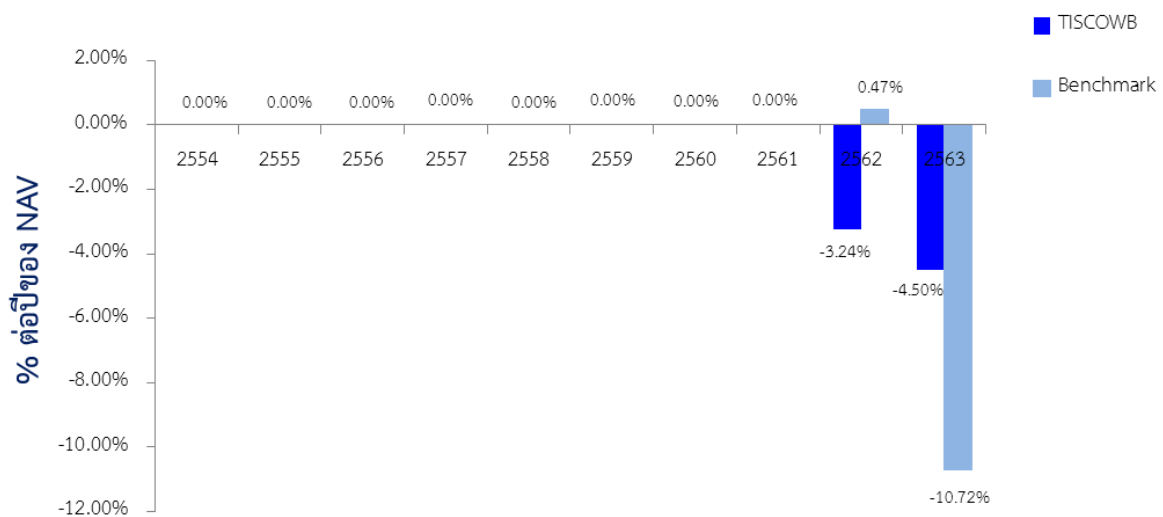
## ผลการดำเนินงานในอดีต

\* ผลการดำเนินงานในอดีต มิได้เป็นสิ่งยืนยันถึงผลการดำเนินงานในอนาคต \*

### 1. ดัชนีชี้วัด (Benchmark) ของกองทุนรวม

ตัวชี้วัดของกองทุนนี้ (benchmark) ได้แก่ ดัชนีผลตอบแทนรวม SET Well-being (SETWB TRI)

### 2. ผลการดำเนินงานและดัชนีชี้วัดย้อนหลังตามปีปฏิทิน



### 3. กองทุนนี้เคยมีผลขาดทุนสูงสุดในช่วงเวลา 5 ปี คือ -39.063%

(\*ข้อมูลตั้งแต่จัดตั้งกองทุน)

### 4. ความผันผวนของผลการดำเนินงาน (standard deviation) คือ 25.08% ต่อปี

### 5. ประเภทกองทุนรวมเพื่อใช้เปรียบเทียบผลการดำเนินงาน ณ จุดขาย คือ Equity General

## 6. ผลการดำเนินงานย้อนหลังแบบปักหมุดและความผันผวนของ ผลการดำเนินงาน

- ตารางแสดงผลการดำเนินงานย้อนหลังแบบปักหมุด ณ วันที่ 30 มิถุนายน 2564

	ผลการดำเนินงานและดัชนีชี้วัดย้อนหลัง													
	% ตามช่วงเวลา						% ต่อปี							
	ตั้งแต่ต้นปี	3 เดือน	Percentile	6 เดือน	Percentile	1 ปี	Percentile	3 ปี	Percentile	5 ปี	Percentile	10 ปี	Percentile	ตั้งแต่จัดตั้ง
ผลตอบแทนกองทุน	14.29%	-2.83%	95th	14.29%	50th	15.09%	75th	n.a.		n.a.		n.a.		2.60%
ผลตอบแทนตัวชี้วัด	13.21%	-1.20%	75th	13.21%	50th	8.50%	95th	n.a.		n.a.		n.a.		0.73%
ความผันผวนของผลการดำเนินงาน	16.28%	16.44%	95th	16.28%	95th	21.08%	95th	n.a.		n.a.		n.a.		25.08%
ความผันผวนของตัวชี้วัด	11.42%	10.27%	25th	11.42%	25th	14.18%	25th	n.a.		n.a.		n.a.		19.00%

- ตารางแสดงผลการดำเนินงานของกลุ่ม Equity General ณ วันที่ 30 มิถุนายน 2564

Peer Percentile	Return (%)						Standard Deviation (%)					
	3 เดือน	6 เดือน	1 ปี	3 ปี	5 ปี	10 ปี	3 เดือน	6 เดือน	1 ปี	3 ปี	5 ปี	10 ปี
5th Percentile	6.42%	23.97%	36.45%	6.74%	6.76%	8.24%	10.01%	9.89%	12.67%	14.44%	13.06%	12.35%
25th Percentile	0.83%	14.97%	23.11%	1.87%	3.62%	6.96%	11.67%	11.95%	15.21%	18.55%	15.58%	15.83%
50th Percentile	-0.96%	12.00%	15.92%	0.03%	2.52%	5.90%	12.73%	13.08%	16.43%	19.55%	16.55%	16.22%
75th Percentile	-2.24%	9.55%	13.25%	-1.76%	1.22%	4.94%	13.85%	13.77%	17.09%	20.55%	17.40%	16.62%
95th Percentile	-4.46%	5.37%	6.30%	-4.74%	-0.96%	3.13%	15.33%	15.78%	18.74%	23.08%	18.70%	18.03%

\*คุณสามารถดูข้อมูลที่เป็นปัจจุบันได้ที่ [www.tiscoasset.com](http://www.tiscoasset.com)



## ข้อมูลอื่นๆ

นโยบายการจ่ายเงินปันผล	ไม่จ่าย
ผู้ดูแลผลประโยชน์	ธนาคารไทยพาณิชย์ จำกัด (มหาชน)
วันที่จดทะเบียน	16 พ.ค. 62
อายุโครงการ	ไม่กำหนดอายุโครงการ
ซื้อและขายคืนหน่วยลงทุน	<p><b>วันทำการซื้อ</b> ระหว่างเวลา 8.30 น. ถึง 15.00 น. : ทุกวันทำการ</p> <p>มูลค่าขั้นต่ำของการซื้อครั้งแรก : 1,000 บาท</p> <p>มูลค่าขั้นต่ำของการซื้อครั้งถัดไป : 1,000 บาท</p> <p><b>วันทำการขายคืน</b> ระหว่างเวลา 8.30 น. ถึง 15.00 น. : ทุกวันทำการ</p> <p>มูลค่าขั้นต่ำของการขายคืน : ไม่กำหนด</p> <p>ยอดคงเหลือขั้นต่ำ : 100 หน่วย</p> <p>ระยะเวลาการรับเงินค่าขายคืน : ภายใน 5 วันทำการ ถัดจากวันที่คำนวณ NAV (ปัจจุบัน 3 วันทำการถัดจากวันขายคืน เฉพาะบัญชี ธ.ทิสโก้)</p>
ประกาศมูลค่าทรัพย์สินสุทธิ	คุณสามารถตรวจสอบมูลค่าทรัพย์สินรายวันได้ที่ เว็บไซต์ของบริษัทจัดการ ( <a href="http://www.tiscoasset.com">http://www.tiscoasset.com</a> )
รายชื่อผู้จัดการกองทุน	<p>ชื่อ-นามสกุล วันที่เริ่มบริหารกองทุนนี้</p> <p>1. นายวิระพันธ์ โรจน์ณัฐกุล 1 ก.ย. 64</p> <p>2. นายนิพนธ์ ไกรลาศโอฬาร 16 พ.ค. 62</p>
อัตราส่วนหมุนเวียนการลงทุนของกองทุนรวม (PTR)	1.57
ผู้สนับสนุนการขายหรือรับซื้อคืน	ธนาคารทิสโก้ จำกัด (มหาชน) โทรศัพท์ 0-2633-6000 กต 4 ท่านสามารถตรวจสอบรายชื่อผู้สนับสนุนการขายหรือรับซื้อคืนเพิ่มเติมได้ที่ หนังสือชี้ชวนส่วนข้อมูลกองทุนรวม
ติดต่อสอบถามรับหนังสือชี้ชวนร้องเรียน	บริษัทหลักทรัพย์จัดการกองทุน ทิสโก้ จำกัด ที่อยู่: 48/16-17 อาคารทิสโก้ทาวเวอร์ ชั้น 9 ถ.สาทรเหนือ เขตบางรัก กรุงเทพฯ 10500 โทรศัพท์: 0-2633-6000 กต 4 website: <a href="http://www.tiscoasset.com">www.tiscoasset.com</a> email: <a href="mailto:tiscoasset@tisco.co.th">tiscoasset@tisco.co.th</a>
ธุรกรรมที่อาจก่อให้เกิดความขัดแย้งทางผลประโยชน์	คุณสามารถตรวจสอบธุรกรรมที่อาจก่อให้เกิดความขัดแย้งทางผลประโยชน์ได้ที่ เว็บไซต์ของบริษัทจัดการ ( <a href="http://www.tiscoasset.com">http://www.tiscoasset.com</a> )
ประกาศความเป็นส่วนตัว (Privacy Notice)	ท่านสามารถศึกษาเพิ่มเติมเกี่ยวกับการเก็บ รวบรวม ใช้ และเปิดเผยข้อมูลส่วนบุคคลของบริษัทจัดการได้ ตามประกาศความเป็นส่วนตัวบนเว็บไซต์ของบริษัทจัดการ ( <a href="http://www.tiscoasset.com">http://www.tiscoasset.com</a> )

\*CAC คือ โครงการแนวร่วมปฏิบัติของภาคเอกชนไทยในการต่อต้านการทุจริต (Thailand's Private Sector Collective Action against Corruption: "CAC") ของสมาคมส่งเสริมสถาบันกรรมการบริษัทไทย

- การลงทุนในหน่วยลงทุนไม่ใช่การฝากเงิน รวมทั้งไม่ได้อยู่ภายใต้ความคุ้มครองของสถาบันคุ้มครองเงินฝาก จึงมีความเสี่ยงจากการลงทุนซึ่งผู้ลงทุนอาจไม่ได้รับเงินลงทุนคืนเต็มจำนวน
- ได้รับอนุมัติจัดตั้ง และอยู่ภายใต้การกำกับดูแลของสำนักงาน ก.ล.ต
- การพิจารณาหนังสือชี้ชวนในการเสนอขายหน่วยลงทุนของกองทุนรวมนี้มีได้เป็นการแสดงว่าสำนักงาน ก.ล.ต. ได้รับรองถึงความถูกต้องของข้อมูลในหนังสือชี้ชวนของกองทุนรวม หรือได้ประกันราคาหรือผลตอบแทนของหน่วยลงทุนที่เสนอขายนั้น ทั้งนี้ บริษัทจัดการกองทุนรวม ได้สอบทานข้อมูลในหนังสือชี้ชวนส่วนสรุปข้อมูลสำคัญ ณ วันที่ 1 กันยายน 2564 แล้วด้วยความระมัดระวังในฐานะผู้รับผิดชอบในการดำเนินการของกองทุนรวมและขอรับรองว่าข้อมูลดังกล่าวถูกต้อง ไม่เป็นเท็จ และไม่ทำให้ผู้อื่นสำคัญผิด

## คำอธิบายเพิ่มเติม

- ความเสี่ยงจากความผันผวนของมูลค่าหน่วยลงทุน (Market Risk) หมายถึง ความเสี่ยงที่มูลค่าของหลักทรัพย์ที่กองทุนรวมลงทุนจะเปลี่ยนแปลงเพิ่มขึ้นหรือลดลงจากปัจจัยภายนอก เช่น สถานะเศรษฐกิจการลงทุน ปัจจัยทางการเมืองทั้งในและต่างประเทศ เป็นต้น ซึ่งพิจารณาได้จากค่า Standard Deviation (SD) ของกองทุนรวม หากกองทุนรวมมีค่า SD สูง แสดงว่ากองทุนรวมมีความผันผวนจากการเปลี่ยนแปลงของราคาหลักทรัพย์สูง
- ความเสี่ยงจากการลงทุนกระจุกตัว (High Concentration Risk)
  - (1) ความเสี่ยงจากการลงทุนกระจุกตัวในผู้ออกตราสารรายใดรายหนึ่ง (High Issuer Concentration Risk) เกิดจากกองทุนลงทุนในผู้ออกตราสารรายใด ๆ มากกว่า 10% ของ NAV รวมกัน ซึ่งหากเกิดเหตุการณ์ที่ส่งผลกระทบต่อการค้าเงินงาน ฐานะทางการเงิน หรือความมั่นคงของผู้ออกตราสารรายดังกล่าว กองทุนอาจมีผลการดำเนินงานที่ผันผวนมากกว่ากองทุนที่กระจายการลงทุนในหลายผู้ออกตราสาร
  - (2) ความเสี่ยงจากการลงทุนกระจุกตัวในหมวดอุตสาหกรรมใดอุตสาหกรรมหนึ่ง (Sector Concentration Risk) เกิดจากกองทุนลงทุนในบางหมวดอุตสาหกรรมมากกว่า 20% ของ NAV รวมกัน ซึ่งหากเกิดเหตุการณ์ที่ส่งผลกระทบต่ออุตสาหกรรมนั้น กองทุนดังกล่าวอาจมีผลการดำเนินงานที่ผันผวนมากกว่ากองทุนที่กระจายการลงทุนในหลายหมวดอุตสาหกรรม
  - (3) ความเสี่ยงจากการกระจุกตัวลงทุนในประเทศใดประเทศหนึ่ง (Country Concentration Risk) เกิดจากกองทุนลงทุนในประเทศใดประเทศหนึ่งมากกว่า 20% ของ NAV รวมกัน ซึ่งหากเกิดเหตุการณ์ที่ส่งผลกระทบต่อประเทศดังกล่าว เช่น การเมือง เศรษฐกิจ สังคม เป็นต้น กองทุนดังกล่าวอาจมีผลการดำเนินงานที่ผันผวนมากกว่า กองทุนที่กระจายการลงทุนในหลายประเทศ
- ความเสี่ยงจากการเปลี่ยนแปลงของอัตราแลกเปลี่ยน (Exchange Rate Risk) หมายถึง การเปลี่ยนแปลงของอัตราแลกเปลี่ยนมีผลกระทบต่อมูลค่าของหน่วยลงทุน เช่น กองทุนรวมลงทุนด้วยสกุลเงินดอลลาร์ในช่วงที่เงินบาทอ่อน แต่ขายทำกำไรในช่วงที่บาทแข็ง กองทุนรวมจะได้เงินบาทกลับมาน้อยลง ในทางกลับกันหากกองทุนรวมลงทุน ในช่วงที่บาทแข็ง และขายทำกำไรในช่วงที่บาทอ่อนก็อาจได้ผลตอบแทนมากขึ้นกว่าเดิมด้วยเช่นกัน ดังนั้น การป้องกันความเสี่ยงจากอัตราแลกเปลี่ยนจึงเป็นเครื่องมือสำคัญในการบริหารความเสี่ยงดังกล่าว ซึ่งทำได้ดังต่อไปนี้
  - ป้องกันความเสี่ยงทั้งหมดหรือเกือบทั้งหมด : ผู้ลงทุนไม่มีความเสี่ยงจากอัตราแลกเปลี่ยน
  - ป้องกันความเสี่ยงบางส่วน โดยต้องระบุสัดส่วนการป้องกันความเสี่ยงไว้อย่างชัดเจน : ผู้ลงทุนอาจมีความเสี่ยงจากอัตราแลกเปลี่ยน
  - อาจป้องกันความเสี่ยงตามดุลยพินิจของผู้จัดการกองทุนรวม : ผู้ลงทุนอาจมีความเสี่ยงจากอัตราแลกเปลี่ยน เนื่องจากการป้องกันความเสี่ยงขึ้นอยู่กับดุลยพินิจของผู้จัดการกองทุนรวมในการพิจารณาว่าจะป้องกันความเสี่ยงหรือไม่
  - ไม่ป้องกันความเสี่ยงเลย : ผู้ลงทุนมีความเสี่ยงจากอัตราแลกเปลี่ยน
- อัตราส่วนหมุนเวียนการลงทุนของกองทุนรวม (Portfolio Turnover Ratio : PTR) คำนวณจากมูลค่าที่ต่ำกว่าระหว่างผลรวมของมูลค่าการซื้อขายหลักทรัพย์กับผลรวมของมูลค่าการขายหลักทรัพย์ที่กองทุนรวมลงทุนในรอบระยะเวลาผ่านมา ย้อนหลัง 1 ปี หารด้วยมูลค่าทรัพย์สินสุทธิเฉลี่ยของกองทุนรวมในรอบระยะเวลาเดียวกัน เพื่อให้ผู้ลงทุนทราบถึงปริมาณการซื้อขายหลักทรัพย์ของกองทุน และสะท้อนกลยุทธ์การลงทุนของกองทุนได้ดียิ่งขึ้น