

สัมมนาออนไลน์


ชีวิตดีดี
แฮปปี้ 55+

ซีซี 8

Health “D” Happy Retirement



 วันพฤหัสบดีที่ 19 ตุลาคม 2566

 13:30 - 16:30 น.

 วันศุกร์ที่ 20 ตุลาคม 2566

 10:00 - 12:00 น. และ 13:30 - 16:30 น.

สัมมนาออนไลน์

ชีวิตดีดี
แฮปปี้ 55+

ซีซั่น 8

Health “D” Happy Retirement



Episode

1

📅 พฤหัสบดีที่ 19 ต.ค. ⌚ 13:30 - 16:30 น.

แหล่งเงินได้ “D”
และบ้าน “D”
หลังเกษียณ



นพวรรณ เพียรรุติกุล
AFPT™ รองผู้อำนวยการสายการตลาด
ธุรกิจกองทุนสำรองเลี้ยงชีพ บลจ. ทิสโก้

ต่อยอดเงินลงทุน
ผ่านกองทุนรวม



โรจนานันท์ เกตุแก้ว
CFP® ที่ปรึกษาการเงินอาวุโส ธุรกิจกองทุนรวม
และกองทุนส่วนบุคคล บลจ. ทิสโก้

เลือกความคุ้มครอง
ให้คุ้มค่า



โสฬส ศิวะไพบุลย์
รองผู้อำนวยการ ฝ่ายพัฒนาธุรกิจประกันภัย
ธนาคารทิสโก้

1. เกษียณทั้งที แหล่งเงินได้ "D" ต้องมา

1.1 เงินชดเชยตามกฎหมายแรงงาน

1.2 เงินกองทุนสำรองเลี้ยงชีพ

1.3 เงินบำนาญชราภาพจากประกันสังคม

1.4 เบี้ยยังชีพผู้สูงอายุ

1.5 RMF & LTF

1.1 เงินชดเชยตามกฎหมายแรงงาน

สิทธิประโยชน์ที่พนักงานจะได้รับตาม พรบ. คํมครองแรงงาน มาตรา 118
ซึ่งจะได้ตามอายุการทำงานของพนักงาน



อายุงานต่อเนื่องกัน	อัตราค่าชดเชย
ครบ 4 เดือน แต่น้อยกว่า 1 ปี	30 วัน (1 เดือน)
ครบ 1 ปี แต่น้อยกว่า 3 ปี	90 วัน (3 เดือน)
ครบ 3 ปี แต่น้อยกว่า 6 ปี	180 วัน (6 เดือน)
ครบ 6 ปี แต่น้อยกว่า 10 ปี	240 วัน (8 เดือน)
ครบ 10 ปี แต่น้อยกว่า 20 ปี	300 วัน (10 เดือน)
ครบ 20 ปีขึ้นไป	400 วัน (13.33 เดือน)

เงินชดเชยตามกฎหมายแรงงาน กรณีอายุการทำงาน ≥ 5 ปี
ได้สิทธิหักลดหย่อนภาษี และสามารถแยกยื่นภาษี (ไม่ต้องนำไปรวมกับเงินได้ประจำปี)

มาคำนวณเงินที่ต้องไปชำระภาษีกันเถอะ

$$\frac{\text{เงินที่ได้รับ} - (7,000 \times \text{จำนวนปีที่ทำงาน})}{2} = \text{เงินที่ต้องไปคำนวณภาษี}$$

1.2 เงินกองทุนสำรองเลี้ยงชีพ

เงินกองทุนสำรองเลี้ยงชีพ
ได้ยกเว้นภาษีทั้งจำนวนนะ รู้ยัง !!

เมื่อออกจากงานและเข้าเงื่อนไข

อายุตัว
55 ปี



อายุสมาชิก
5 ปี



หมายเหตุ ออกจากงานเมื่อมีอายุไม่ต่ำกว่า 55 ปีบริบูรณ์ และ เป็นสมาชิกกองทุนไม่น้อยกว่า 5 ปี ต่อเนื่องกัน

1.3 เงินบำนาญชราภาพจากประกันสังคม

สูตรคำนวณบำนาญ :

$[20\% + (1.5\% * \text{จำนวนปีที่สมทบ} \underline{\text{เกิน 15 ปีแรก}})] * \text{ค่าจ้างเฉลี่ย 60 เดือนสุดท้ายก่อนเกษียณ}$

ตัวอย่าง : เกษียณอายุ 55 ปี ค่าจ้างเฉลี่ย 15,000 บาท/เดือน



จำนวนปีที่สมทบ	รับบำนาญตลอดชีวิต	อายุถึง 80 ปีรับบำนาญรวม
สมทบ 15 ปี	3,000 บาท/เดือน	900,000 บาท
สมทบ 20 ปี	4,125 บาท/เดือน	1,237,500 บาท
สมทบ 35 ปี	7,500 บาท/เดือน	2,250,000 บาท

*รอกฎกระทรวงฉบับใหม่เกี่ยวกับเรื่องการปรับค่าจ้างที่ใช้เป็นฐานในการคำนวณเงินสมทบกองทุนประกันสังคม

1.4 เบี้ยยังชีพผู้สูงอายุ

คุณสมบัติของผู้มีสิทธิรับเบี้ยยังชีพผู้สูงอายุ

- ✓ สัญชาติไทย
- ✓ มีชื่อในทะเบียนบ้าน
- ✓ มีอายุ 60 ปีบริบูรณ์ขึ้นไป และยืนยันสิทธิต่อองค์กรปกครองส่วนท้องถิ่น
- ✓ เป็นผู้ไม่มีรายได้หรือมีรายได้ไม่เพียงพอแก่การยังชีพ*

อายุ (ปี)	เงินที่จะได้รับต่อเดือน (บาท)
60 -69	600
70 -79	700
80 -89	800
90 ปีขึ้นไป	1,000

เอกสารที่ต้องใช้ในการยืนยันสิทธิ



✓ แบบยืนยันสิทธิการขอรับเงินเบี้ยยังชีพผู้สูงอายุ



✓ สมุดบัญชีเงินฝากของผู้มีสิทธิ/ผู้ได้รับมอบอำนาจ



✓ หนังสือมอบอำนาจพร้อมบัตรประจำตัวประชาชนของผู้มอบอำนาจและผู้รับมอบอำนาจ



กรณีผู้สูงอายุไม่สามารถมาลงทะเบียนด้วยตนเองได้ ให้มอบอำนาจเป็นลายลักษณ์อักษรให้ผู้อื่นเป็นผู้ยื่นคำขอรับเบี้ยยังชีพผู้สูงอายุแทนได้

*รอกเกณฑ์ชี้วัดการมีรายได้ไม่เพียงพอจากคณะกรรมการผู้สูงอายุแห่งชาติ ดังนั้น ให้ใช้คุณสมบัติผู้รับเบี้ยยังชีพผู้สูงอายุตามระเบียบเดิมไปก่อน

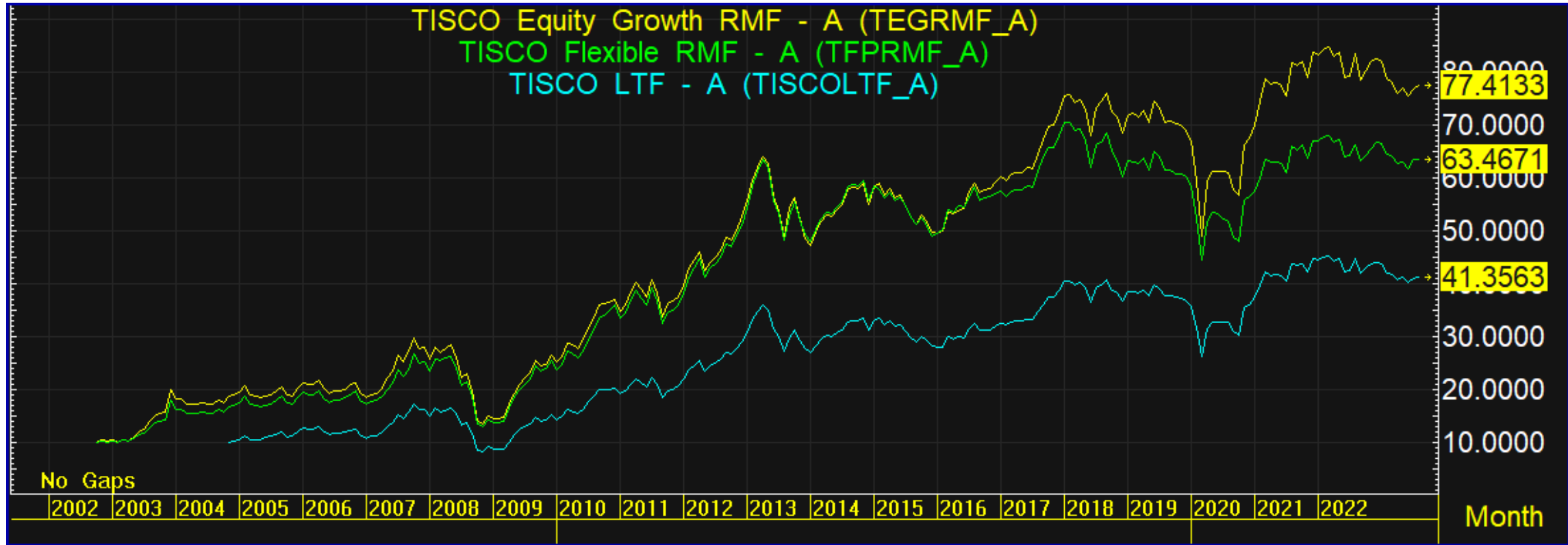


ตัวอย่างรายได้หลังเกษียณ (คำนวณเป็นรายเดือน)



		รายได้ต่อเดือนสำหรับคนเกษียณ			
		55 ปี	60 ปี	70 ปี	80 ปี
1. เงินชดเชยตามกฎหมายแรงงาน	สมมติฐาน 1. ได้รับเงินชดเชย 500,000 บาท ณ วันเกษียณ 2. อัตราผลตอบแทนหลังเกษียณ 3% ต่อปี 3. อัตราเงินเฟ้อ 3% ต่อปี 4. เกษียณอายุที่ 55 ปี 5. อายุขัย 85 ปี - เงินที่ได้รับเป็นเงินที่มีมูลค่าเทียบเท่ากับ 1,400 บาท/เดือน โดยปรับอัตราเงินเฟ้อแล้ว	1,400	1,623	2,181	2,931
2. กองทุนสำรองเลี้ยงชีพ	สมมติฐาน 1. ได้รับเงินจากกองทุนสำรองเลี้ยงชีพ 3.5 ล้านบาท ณ วันเกษียณ 2. อัตราผลตอบแทนหลังเกษียณ 3% ต่อปี 3. อัตราเงินเฟ้อ 3% ต่อปี 4. เกษียณอายุที่ 55 ปี 5. อายุขัย 85 ปี - เงินที่ได้รับเป็นเงินที่มีมูลค่าเทียบเท่ากับ 10,000 บาท/เดือน ในปัจจุบันโดยปรับอัตราเงินเฟ้อแล้ว	10,000	11,593	15,580	20,938
3. เงินบำนาญชราภาพจากกองทุนประกันสังคม	สมมติฐาน 1. สมทบเงินเข้ากองทุนประกันสังคม (กรณีชราภาพตั้งแต่ ฐ.ค. 2541) 2. เกษียณอายุในเดือน ฐ.ค. 2566 รวมนำส่งเงินสมทบ 25 ปี 3. เงินเดือนเฉลี่ย 60 เดือนสุดท้ายมากกว่า 15,000 บาท - ได้รับ 35% ของเงินเดือนเฉลี่ย 60 เดือนสุดท้าย * 15,000 บาท ในปัจจุบัน (20% + (1.5% * 10 ปี))	5,250	5,250	5,250	5,250
4. เบี้ยยังชีพผู้สูงอายุ		-	600	700	800
รวมเงินได้ต่อเดือนหลังเกษียณ		16,650	19,066	23,711	29,919
มูลค่าปัจจุบันของเงินที่ได้รับในอนาคต (คิดลดโดยอัตราเงินเฟ้อ 3% ต่อปี)		16,650	16,446	15,219	14,290

1.5 RMF & LTF



2. เงินก้อนโตที่ได้รับจากกองทุนสำรองเลี้ยงชีพ เอาไปทำอะไรต่อดี?

เงินที่ได้รับจาก
 กองทุนสำรองเลี้ยงชีพ



กรณี ไม่ครบเงื่อนไข*

กรณี ครบเงื่อนไข 55+5*

รับเงินกองทุน

คงเงิน

**โอนย้าย
 RMF for PVD**

ได้รับยกเว้นภาษีทั้งจำนวน



ย้ายไป PVD
 บริษัทใหม่

ขอรับเงินเมื่อ
ครบเงื่อนไข

- ยังไม่มีความจำเป็นใช้เงิน
- คงเงินไว้เงินเติบโต
- เก็บไว้เป็นมรดก
- มีผู้บริหารเงินให้

รับเงินกองทุน

คงเงิน
 (ค่าธรรมเนียม 500/ปี)

รับเงินเป็นงวด

- ค่าธรรมเนียมครั้งแรก 500 บาท
- ค่าธรรมเนียม 100 บาท/งวด
- อื่นๆ (ถ้ามี)

- บริหารเงินเอง
- มีสภาพคล่อง
- เงินอาจหมดก่อน

- ยังไม่มีความจำเป็นใช้เงิน
- คงเงินไว้เงินเติบโต
- เก็บไว้เป็นมรดก
- มีผู้บริหารเงินให้

- ค่อยๆ ใช้ สบายๆ
- ดอกผลออกง่อย
- มีผู้บริหารเงินให้

นำเงินไปลงทุนต่อ

คำนวณภาษี



**ได้รับยกเว้นภาษี
 ทั้งจำนวน**

ขอรับเงินเมื่อครบเงื่อนไข

ขอรับเงินก่อนครบเงื่อนไข

ขอรับเงินก่อน
ครบเงื่อนไข

กรณีอายุงาน < 5 ปี (เสียภาษีทั้งจำนวน)

กรณีอายุงาน ≥ 5 ปี (ได้รับสิทธิลดหย่อนภาษีตามจำนวนปีที่ทำงานและสามารถแยกยื่นภาษีได้)

หมายเหตุ : * เงื่อนไขการได้รับยกเว้นภาษี เงินที่ได้รับจาก PVD จะได้รับยกเว้นภาษีทั้งจำนวนเมื่อสมาชิกลาออกจากงานและมีอายุตัวไม่ต่ำกว่า 55 ปีบริบูรณ์ (หรือทุพพลภาพ/เสียชีวิต) และต้องเป็นสมาชิกกองทุนสำรองเลี้ยงชีพ 5 ปีต่อเนื่องกัน

แบบแสดงความจำนงขอคงเงิน



กำหนดระยะเวลาคงเงิน

ข้าพเจ้าสามารถคงเงินไว้ในกองทุนตั้งแต่วันถัดไปจากวันที่สิ้นสุดสมาชิกภาพตามรายงานแจ้งการสิ้นสุดสมาชิกภาพ ตามระยะเวลาที่กำหนดไว้ใน ข้อบังคับกองทุน กรณีที่ประสงค์โอนเงินไปยังกองทุนใหม่ หรือกองทุนอื่นที่มีวัตถุประสงค์เพื่อเป็นหลักประกันกรณีออกจากงานหรือชราภาพ ข้าพเจ้าจะแจ้งรายละเอียดการโอนเงินนั้นให้บริษัทจัดการทราบตามแบบฟอร์มที่บริษัทจัดการกำหนด ภายในระยะเวลาที่ขอคงเงินไว้ในกองทุน



เมื่อขอยกเลิกการคงเงิน (ขอรับเงิน) สมาชิกจะได้รับเงินเข้าบัญชี

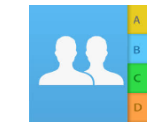
ชื่อบัญชี :**ชื่อสมาชิกเท่านั้น**.....
 ธนาคาร : สาขา :
 เลขที่บัญชี :

* โอนเงินเข้าบัญชีสมาชิกภายใน 7 วันทำการนับจากวันคำนวณจำนวนหน่วย (Trade date) ยกเว้น กรณีที่กองทุนเฉพาะส่วนบริษัทมีการลงทุนในนโยบายต่างประเทศ จะได้รับเงินภายใน 10 วันทำการนับจาก Trade date



ที่อยู่ที่สามารถติดต่อได้

เลขที่ อาคาร/หมู่บ้าน ซอย ถนน
 ตำบล/แขวง อำเภอ/เขต จังหวัด รหัสไปรษณีย์
 โทรศัพท์ มือถือ โทรสาร E-Mail :



ระบุผู้ติดต่ออื่น 2 ราย กรณีมีเหตุสำคัญ ไม่สามารถติดต่อสมาชิกได้

1. โทรศัพท์/มือถือ ความสัมพันธ์
2. โทรศัพท์/มือถือ ความสัมพันธ์



กำหนดระยะเวลารับเงินเป็นงวด

1. ยอดเงินที่ขอรับเงินก้อนแรก จำนวน บาท (ถ้ามี) โดยเงินส่วนที่เหลือขอทยอยรับเป็นงวดตามข้อ 2.
2. เงินทั้งหมดหรือเงินส่วนที่เหลือจากข้อ 1. ขอรับเงินเป็นรายงวดตามที่ระบุข้างล่าง เป็นจำนวนเงินงวดละบาท (ขั้นต่ำ 10,000 บาท) โดยเริ่มขอรับเงินตั้งแต่งวดถัดจากเดือนที่ยื่นคำขอนี้ต่อบริษัทจัดการ ส่วนการชำระค่าธรรมเนียมการขอรับเป็นงวด จะคิดจากจำนวนงวดที่ขอรับงวดละ 100 บาท (รวมภาษีมูลค่าเพิ่ม) โดยหักจากเงินที่รับในแต่ละงวด

มกราคม กรกฎาคม

3. ดำเนินการโอนเงินดังกล่าวเข้าบัญชีข้าพเจ้าตามที่ระบุในด้านล่าง และตรงกับสำเนาสมุดบัญชีที่ข้าพเจ้าได้แนบมาพร้อมกัน

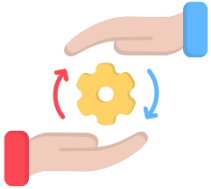
ชื่อบัญชี : ****ชื่อสมาชิกเท่านั้น****

ธนาคาร : สาขา :

เลขที่บัญชี : ประเภทบัญชี :

หมายเหตุ : สิ้นสุดสมาชิกภาพด้วยเหตุเกษียณอายุ หรือออกจากงานเมื่อมีอายุไม่ต่ำกว่า 55 ปีบริบูรณ์ และได้รับการยกเว้นภาษีแล้ว

ตัวอย่างการขอรับเงินเป็นงวด



กรณีเปลี่ยนแปลงเงื่อนไขการรับเงินงวด

กรอกแบบฟอร์มขอเปลี่ยนแปลงรับเงินงวด

- ทั้งนี้ การขอเปลี่ยนแปลงเงื่อนไขการขอรับเงินเป็นงวด หรือการขอยกเลิกการรับเงินเป็นงวด สมาชิกจะต้องยื่นความประสงค์ให้บริษัทจัดการให้ทราบล่วงหน้า **ภายในวันทำการสุดท้ายของเดือน** โดยการเปลี่ยนแปลงจะมีผลในการจ่ายเงินงวดเดือนถัดไป ซึ่งสามารถเปลี่ยนแปลงได้ **ปีละ 2 ครั้ง**

อัตราค่าธรรมเนียม



กรณีคงเงิน

ค่าธรรมเนียมคงเงินรายปี 500 บาท/ปี (สูงสุดไม่เกิน 2,500 บาท)



กรณีรับเงินเป็นงวด

- ค่าธรรมเนียมครั้งแรก 500 บาท ณ วันที่แจ้งความประสงค์ขอรับเงินเป็นงวด (เรียกเก็บครั้งแรก ณ วันแจ้งความประสงค์ขอรับเงินเป็นงวด)
- ค่าธรรมเนียมรายงวด 100 บาท/งวด โดยหักจากยอดเงินที่สมาชิกได้รับในแต่ละงวด ยังไม่รวมการหักค่าธรรมเนียมการโอนเงินของธนาคาร

3. เกษียณทั้งที บ้านก็ต้อง "D" นะ

3.1 เตรียมบ้านเพื่อการเกษียณ

3.2 ทางเลือกที่อยู่อาศัยหลังเกษียณ

3.3 สินเชื่อสำหรับผู้สูงอายุโดยมีที่อยู่อาศัยเป็นหลักประกัน (Reverse Mortgage)



3.1 เตรียมบ้านเพื่อการเกษียณ



บ้านชั้นเดียว



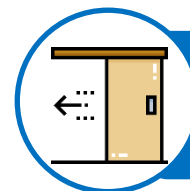
พื้นบ้านผิวสัมผัสไม่ลื่น
ไม่มีพื้นต่างระดับ ไม่ปูพรม



แสงสว่างเพียงพอ สวิตช์ไฟใหญ่สีขาว
นั่งบนรถเข็นเปิด-ปิดไฟได้ถึง
บริเวณจุดอัปไฟเปิด-ปิดอัตโนมัติ



มีพื้นที่นอกบ้านไว้ทำกิจกรรมพักผ่อน
หย่อนใจหรือปลูกต้นไม้



ประตูเป็นบานเลื่อน
รถเข็นผ่านสะดวก ไม่มีธรณีประตู



ห้องน้ำมีราวจับที่แน่นอน
อ่างล้างหน้าแบบเว้า ก๊อกน้ำแบบก้านปิด
โถสุขภัณฑ์ผู้สูงอายุ เก้าอี้อาบน้ำยึดผนัง



เครื่องส่งสัญญาณขอความช่วยเหลือตาม
จุดต่างๆ รวมทั้งในห้องน้ำ

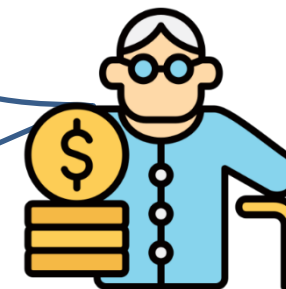
3.2 ทางเลือกที่อยู่อาศัยหลังเกษียณ

ประเภทที่อาศัย	การดูแลตนเอง	บริการต่างๆ	ค่าใช้จ่าย
 <p>บ้านตัวเอง</p>	<ul style="list-style-type: none"> ดูแลตัวเองได้ 	<ul style="list-style-type: none"> บริการตัวเอง 	<ul style="list-style-type: none"> ต่ำ - สูง ขึ้นกับไลฟ์สไตล์
 <p>บ้าน/ คอนโด สำหรับผู้สูงอายุ</p>	<ul style="list-style-type: none"> ดูแลตัวเองได้ 	<ul style="list-style-type: none"> เจ้าหน้าที่อำนวยความสะดวก กิจกรรมผู้สูงอายุ 	<ul style="list-style-type: none"> ปานกลาง - สูง
 <p>เนอร์ซิงโฮม</p>	<ul style="list-style-type: none"> ต้องการผู้ดูแลใกล้ชิด 	<ul style="list-style-type: none"> อาหาร 3 มื้อ ทีมแพทย์พยาบาล กิจกรรมผู้สูงอายุ 	<ul style="list-style-type: none"> ปานกลาง - สูง
 <p>โครงการชุมชน ผู้สูงอายุขนาดใหญ่</p>	<ul style="list-style-type: none"> ดูแลตัวเองได้/ ต้องการผู้ดูแลใกล้ชิด 	<ul style="list-style-type: none"> มีบริการตามระดับของการดูแลตัวเอง 	<ul style="list-style-type: none"> ปานกลาง - สูง

3.3 สินเชื่อเพื่อผู้สูงอายุโดยมีที่อยู่อาศัยเป็นหลักประกัน (Reverse Mortgage)



การนำบ้านที่เป็นกรรมสิทธิ์ของตนมาขอกู้เงินกับธนาคารของรัฐ
โดยธนาคารทยอยให้เงินสินเชื่อเป็นรายเดือน
จนกว่าผู้กู้จะครบกำหนดอายุสัญญาหรือเสียชีวิต



ข้อดีของ Reverse Mortgage

- สามารถอาศัยในบ้านของตัวเองจนสิ้นสุดสัญญาหรือตลอดชีวิต
- ได้รายได้เพิ่มมาใช้จ่ายในชีวิตประจำวัน

เงื่อนไขสำหรับ Reverse Mortgage

- วงเงินสินเชื่อสูงสุดไม่เกิน 70% ของมูลค่าบ้าน
- ผู้กู้อายุ 60-80 ปี และอายุในการรับเงินรายเดือน \leq 85 ปี
- กรณีอายุยืนกว่า 85 ปี สามารถขอกู้เงินเพิ่มหรือขอขยายระยะเวลาในการรับเงินออกไปตามเงื่อนไขที่ธนาคารกำหนด

PVD Quiz Game

PLAY

พิมพ์ QPVD



@TISCOASSET

Freedom
by TISCO PVD





TISCO
Asset