

TISCO ESU Morning View May 22, 2026: Flash PMI ปรับลดลงจากเดือนก่อนในเกือบทุกประเทศหลัก สะท้อนกิจกรรมทางเศรษฐกิจที่ชะลอลงในเดือน พ.ค.



Morning View

Economic Strategy Unit (ESU)

Today's Data Releases

- ญี่ปุ่น: ดัชนีราคาผู้บริโภค (CPI) เดือน เม.ย.
- เยอรมนี: GDP ไตรมาส 1/2026
- สหรัฐฯ: ดัชนีความเชื่อมั่นผู้บริโภคของมหาวิทยาลัยมิชิแกน (U. of Mich. Sentiment) เดือน พ.ค.

Key economic indicators

Data releases				Unit	Period	Mkt	Actual	Prev	Revised
2026 May									
Thu 21	Japan	6:50	Trade Balance Adjusted	Yen ,bn	Apr	-¥200.2b	¥236.4b	¥90.7b	¥94.5b
		6:50	Exports	% YoY	Apr	9.2%	14.8%	11.7%	11.5%
		6:50	Imports	% YoY	Apr	8.5%	9.7%	10.9%	--
		6:50	Trade Balance	USD, bn	Apr	-¥44.5b	¥301.9b	¥667.0b	¥643.0b
		6:50	Core Machine Orders	% MoM	Mar	-8.4%	-9.4%	13.6%	--
		6:50	Core Machine Orders	% YoY	Mar	0.5%	5.9%	24.7%	--
		7:30	S&P Global Japan PMI Composite	Index	May P	--	51.1	52.2	--
		7:30	S&P Global Japan PMI Mfg	Index	May P	--	54.5	55.1	--
		7:30	S&P Global Japan PMI Services	Index	May P	--	50.0	51.0	--
		France	14:15	S&P Global Manufacturing PMI	Index	May P	52.1	48.9	52.8
	14:15		S&P Global Services PMI	Index	May P	46.7	42.9	46.5	--
	14:15		S&P Global Composite PMI	Index	May P	47.7	43.5	47.6	--
	Germany	14:30	S&P Global Manufacturing PMI	Index	May P	51.0	49.9	51.4	--
		14:30	S&P Global Services PMI	Index	May P	47.0	47.8	46.9	--
	Eurozone	14:30	S&P Global Composite PMI	Index	May P	48.5	48.6	48.4	--
		15:00	S&P Global Manufacturing PMI	Index	May P	51.8	51.4	52.2	--
		15:00	S&P Global Services PMI	Index	May P	47.8	46.4	47.6	--
	UK	15:00	S&P Global Composite PMI	Index	May P	48.8	47.5	48.8	--
		15:30	S&P Global UK Manufacturing PMI	Index	May P	53.0	53.7	53.7	--
		15:30	S&P Global UK Services PMI	Index	May P	51.7	47.9	52.7	--
	US	15:30	S&P Global UK Composite PMI	Index	May P	51.6	48.5	52.6	--
		19:30	Initial Jobless Claims	Persons	May-16	210k	209k	211k	212k
		19:30	Continuing Claims	Persons	May-09	1786k	1782k	1782k	1776k
		19:30	Philadelphia Fed Business Outlook	Index	May	17.8	-0.4	26.7	--
		19:30	Housing Starts	Units	Apr	1410k	1465k	1502k	1507k
		19:30	Housing Starts	% MoM	Apr	-5.3%	-2.8%	10.8%	12.0%
		19:30	Building Permits	Units	Apr P	1384k	1442k	1363k	--
19:30		Building Permits	% MoM	Apr P	2.5%	5.8%	-11.4%	-11.5%	
20:45		S&P Global Manufacturing PMI	Index	May P	53.8	55.3	54.5	--	
20:45		S&P Global Services PMI	Index	May P	51.2	50.9	51.0	--	
Today	Eurozone	20:45	S&P Global Composite PMI	Index	May P	51.8	51.7	51.7	--
		21:00	Consumer Confidence	Index	May P	-20.6	-19.0	-20.6	--
		6:30	Japan CPI	% YoY	Apr	1.6%	1.4%	1.5%	--
	6:30	Japan CPI (ex Fresh Food)	% YoY	Apr	1.7%	1.4%	1.8%	--	
	6:30	Natl CPI Ex Fresh Food, Energy	% YoY	Apr	2.2%	1.9%	2.4%	--	
	Germany	13:00	GfK Consumer Confidence	Index	Jun	-34.0	--	-33.3	--
		13:00	GDP	% QoQ	1Q F	0.3%	--	0.3%	--
	UK	13:00	GDP	% YoY	1Q F	0.3%	--	0.3%	--
		13:00	Retail Sales	% MoM	Apr	-0.3%	--	0.2%	--
	France	13:00	Retail Sales	% YoY	Apr	1.7%	--	1.7%	--
13:45		Business Confidence	Index	May	94.0	--	94.0	--	
Germany	13:45	Manufacturing Confidence	Index	May	99.0	--	100.0	--	
	15:00	IFO Business Climate	Index	May	84.2	--	84.4	--	
	15:00	IFO Current Assessment	Index	May	85.1	--	85.4	--	
	15:00	IFO Expectations	Index	May	83.5	--	83.3	--	
	21:00	US U. of Mich. Sentiment	Index	May F	48.2	--	48.2	--	

* P = Prelim, * A = Advance, * F = Final

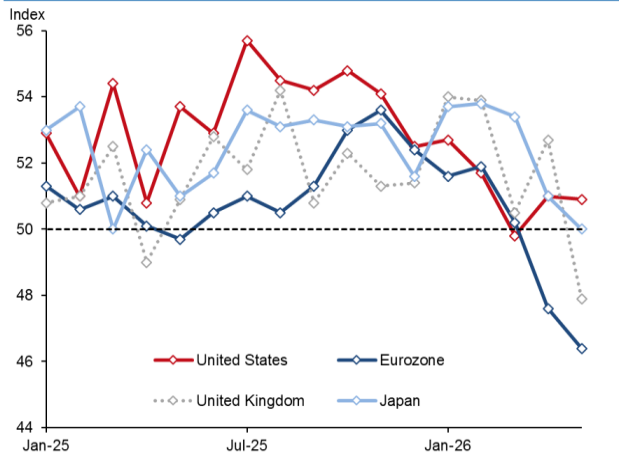
■ better than mkt

■ worse than mkt

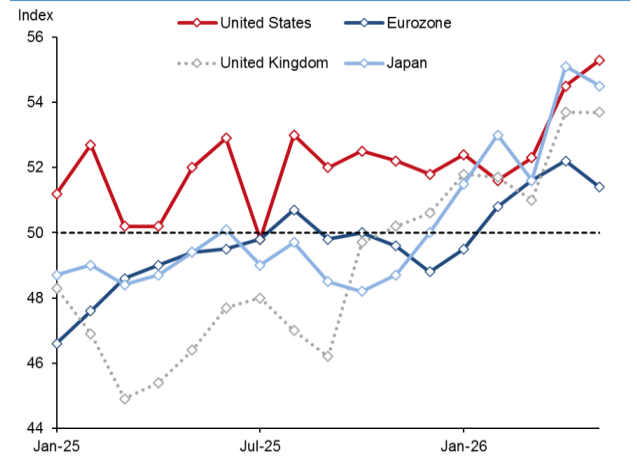
Source: Bloomberg, TISCO Economic Strategy Unit (TISCO ESU)

Flash PMI ปรับลดลงจากเดือนก่อนในเกือบทุกประเทศหลัก สะท้อนกิจกรรมทางเศรษฐกิจที่ชะลอลงในเดือน พ.ค.

Service PMI



Manufacturing PMI



Source: S&P Global, Bloomberg, TISCO Economic Strategy Unit (TISCO ESU)

- ดัชนีผู้จัดการฝ่ายจัดซื้อ (PMI) เบื้องต้น เดือน พ.ค. 2026 ปรับตัวลดลงจากเดือนก่อนในเกือบทุกประเทศหลัก สะท้อนกิจกรรมทางเศรษฐกิจที่ชะลอลง โดยเฉพาะในภาคบริการ โดยมีรายละเอียดสำคัญดังต่อไปนี้
- สหรัฐฯ: ดัชนีผู้จัดการฝ่ายจัดซื้อรวม (Composite PMI) ทรงตัวอยู่ที่ 51.7 จุด เท่ากับเดือนก่อน แต่ต่ำกว่าคาดการณ์ของตลาดเล็กน้อยที่ 51.8 จุด โดยดัชนีในภาคบริการปรับตัวลดลง (-0.1, 50.9 จุด) ส่วนทางตลาดที่คาดว่าจะปรับตัวเพิ่มขึ้นสู่ระดับ 51.2 จุด ส่วนหนึ่งเป็นผลจากการจ้างงานที่ปรับตัวลดลงไปทำระดับต่ำสุดนับตั้งแต่เดือน เม.ย. 2024 โดยรายงานระบุว่า เป็นผลจากความกังวลของภาคธุรกิจที่มีต่อราคาต้นทุนที่เพิ่มสูงขึ้นและอุปสงค์ที่ชะลอลง ด้านดัชนีราคาขายปรับตัวเพิ่มขึ้นสูงสุดนับตั้งแต่เดือน ก.ค. 2025 อย่างไรก็ดี ดัชนีในภาคการผลิต (+0.8, 55.3 จุด) ปรับตัวเพิ่มขึ้นไปทำระดับสูงสุดในรอบ 48 เดือน และสูงกว่าตลาดคาดที่ 53.8 จุด ซึ่งเป็นผลจากผลผลิตที่ปรับตัวเพิ่มขึ้นสูงสุดในรอบ 49 เดือน ขณะที่การจ้างงานเพิ่มขึ้นสูงสุดในรอบ 11 เดือน ด้านดัชนีต้นทุนการผลิตและดัชนีราคาผลผลิตปรับตัวเพิ่มขึ้นสูงสุดนับตั้งแต่เดือน มิ.ย. 2022 และ ก.ย. 2022
- ยูโรโซน: ดัชนีผู้จัดการฝ่ายจัดซื้อรวม (Composite) ปรับตัวลดลง -1.3 จุด เป็น 47.5 จุด ต่ำกว่าตลาดคาดที่ 48.8 จุด โดยดัชนีอยู่ในเกณฑ์หดตัวต่อเนื่องเป็นเดือนที่ 2 และทำระดับต่ำสุดในรอบ 31 เดือน โดยดัชนีในภาคบริการ (-1.2, 46.4 จุด) ปรับตัวลดลงและต่ำกว่าตลาดคาดที่ 47.8 จุด ตามผลผลิต ยอดคำสั่งซื้อใหม่ทั้งในและนอกประเทศที่ปรับตัวลดลง ด้านดัชนีในภาคการผลิต (-0.8, 51.4 จุด) ปรับตัวลดลงต่ำสุดในรอบ 3 เดือน อย่างไรก็ดี ดัชนียังคงอยู่ในเกณฑ์ขยายตัวต่อเนื่องเป็นเดือนที่ 4 โดยผลผลิต ยอดคำสั่งซื้อใหม่ทั้งในและนอกประเทศปรับตัวลดลง ด้านต้นทุนการผลิตปรับตัวเพิ่มขึ้นสูงสุดนับตั้งแต่ปี 2022
 - รายประเทศ: ดัชนีรวม (Composite PMI) ในประเทศฝรั่งเศสปรับตัวลดลง (-4.1, 43.5 จุด) และอยู่ในเกณฑ์หดตัวต่อเนื่องเป็นเดือนที่ 5 ขณะที่ประเทศเยอรมนี (+0.2, 48.6 จุด) หดตัวต่อเนื่องเป็นเดือนที่ 2

- **อังกฤษ:** ดัชนีผู้จัดการฝ่ายจัดซื้อรวม (Composite PMI) ปรับตัวลดลง -4.1 จุด เป็น 48.5 จุด ต่ำกว่าตลาดคาดที่ 51.6 จุด โดยดัชนีพลิกหดตัวเป็นครั้งแรกนับตั้งแต่เดือน เม.ย. 2025 โดยดัชนีในภาคบริการ (-4.8, 47.9 จุด) พลิกหดตัวตามดัชนีผลผลิตและการจ้างงานในภาคบริการที่ปรับตัวลดลง ด้านดัชนีในภาคการผลิต (+0.0, 53.7 จุด) ไม่เปลี่ยนแปลงจากเดือนก่อนหน้า โดยผลผลิตปรับตัวเพิ่มขึ้นสูงสุดในรอบ 3 เดือน ส่วนดัชนีราคาผลผลิตปรับตัวเพิ่มขึ้นสูงสุดนับตั้งแต่เดือน ก.ค. 2022
- **ญี่ปุ่น:** ดัชนีผู้จัดการฝ่ายจัดซื้อรวม (Composite PMI) ปรับตัวลดลง -1.1 จุด เป็น 51.1 จุด ต่ำสุดในรอบ 5 เดือน โดยดัชนีในภาคบริการ (-1.0, 50.0 จุด) ปรับตัวลดลงต่ำสุดในรอบ 14 เดือน ตามยอดคำสั่งซื้อใหม่ทั้งในและนอกประเทศปรับตัวลดลง ส่วนดัชนีในภาคการผลิต (-0.6, 54.5 จุด) ปรับตัวลดลงอย่างจำกัด ดัชนียังคงอยู่ในเกณฑ์ขยายตัวต่อเนื่องเป็นเดือนที่ 5 โดยผลผลิตและยอดคำสั่งซื้อใหม่ภายในประเทศปรับตัวลดลง ขณะที่ยอดคำสั่งซื้อใหม่ภายนอกประเทศปรับตัวเพิ่มขึ้น
- **โดยสรุป** ดัชนี Composite PMI เบื้องต้นเดือน พ.ค. สะท้อนกิจกรรมเศรษฐกิจที่ชะลอตัวลงในหลายประเทศหลัก โดยหลักเป็นผลจากกิจกรรมในภาคบริการที่แผ่วลง หลังสถานการณ์ในตะวันออกกลางผลักดันราคาพลังงานโลกและอัตราเงินเฟ้อขึ้น ซึ่งกดดันกำลังซื้อของครัวเรือนอย่างจำกัด กิจกรรมในภาคการผลิตยังส่งสัญญาณฟื้นตัวต่อเนื่อง โดยเฉพาะในสหรัฐฯ และอังกฤษ

A Week Ahead

- **วันจันทร์**
 - ไทย: ยอดส่งออก-นำเข้า (Exports-Imports) และดุลการค้า (Trade Balance) เดือน เม.ย.
- **วันอังคาร**
 - ญี่ปุ่น: ยอดคำสั่งซื้อเครื่องจักร (Machine Tool Orders) เดือน เม.ย.
 - สหรัฐฯ: ดัชนีราคาที่อยู่อาศัย (FHFA House Price Index) เดือน มี.ค., ดัชนีความเชื่อมั่นผู้บริโภค (Consumer Confidence) และดัชนีภาคการผลิตโดยเฟดสาขาดัลลัส (Dallas Fed Manufacturing Activity) เดือน พ.ค.
- **วันพุธ**
 - ญี่ปุ่น: ดัชนีราคาผู้ผลิต (PPI) เดือน เม.ย.
 - จีน: กำไรภาคอุตสาหกรรม (Industrial profits) เดือน เม.ย.
 - ยุโรป: ยอดจดทะเบียนรถยนต์ใหม่ (New Car Registrations) เดือน เม.ย.
 - สหรัฐฯ: รายงานปริมาณการยื่นขอสินเชื่อที่อยู่อาศัย (MBA Mortgage Applications) สิ้นสุดสัปดาห์ ณ วันที่ 22 พ.ค. และดัชนีภาคการผลิตของ Fed สาขาริชมอนด์ (Richmond Fed Manufacturing Survey) เดือน พ.ค.
- **วันพฤหัสบดี**
 - ยุโรป: ดัชนีความเชื่อมั่นผู้บริโภค (Consumer Confidence) เดือน พ.ค.
 - สหรัฐฯ: ดัชนีรายจ่ายเพื่อการบริโภคส่วนบุคคล (PCE), รายได้ส่วนบุคคล (Personal Income) และการใช้จ่ายส่วนบุคคล (Personal Spending), คำสั่งซื้อสินค้าคงทน (Durable Goods Orders) เบื้องต้น เดือน

เม.ย., จำนวนผู้ขอรับสวัสดิการว่างงานครั้งแรกและต่อเนื่อง (Initial Claims และ Continuing Claims) สิ้นสุดสัปดาห์ ณ วันที่ 23 และ 16 พ.ค. ตามลำดับ และ GDP Annualized Q1/2026

● วันศุกร์

- ญี่ปุ่น: ดัชนีราคาผู้บริโภคกรุงโตเกียว (Tokyo CPI) เดือน พ.ค., ยอดค้าปลีก (Retail Sale) และผลผลิตภาคอุตสาหกรรม (Industrial Production) เบื้องต้น เดือน เม.ย.
- ไทย: รายงานตัวเลขเศรษฐกิจประจำเดือน เม.ย. โดย รพท.
- สหรัฐฯ: ปริมาณสินค้าคงคลังภาคการค้าส่ง (Wholesale Inventories) เบื้องต้น เดือน เม.ย. และดัชนีผู้จัดการฝ่ายจัดซื้อรัฐชิคาโก (MNI Chicago PMI) เดือน พ.ค.

Data releases				Unit	Period	Mkt	Prev			
2026 May										
Mon	25	Thailand	10:30	Customs Exports	% YoY	Apr	18.5%	18.7%		
			10:30	Customs Imports	% YoY	Apr	27.2%	35.7%		
			10:30	Customs Trade Balance	USD, m	Apr	-\$5395m	-\$3340m		
Tue	26	Japan	13:00	Machine Tool Orders	% YoY	Apr F	--	45.1%		
			US	19:30	Chicago Fed Nat Activity	Index	Apr	--	-0.2	
		20:00		FHFA House Price Index	% MoM	Mar	0.1%	0.0%		
		20:00		S&P Cotality CS 20-City MoM SA	% MoM	Mar	0.1%	-0.1%		
		20:00		S&P Cotality CS 20-City YoY NSA	% YoY	Mar	1.0%	0.9%		
		21:00		Consumer Confidence	Index	May	91.5	92.8		
		21:30	Dallas Fed Manufacturing Activity	Index	May	--	-2.3			
Wed	27	6:50	Japan	PPI Services	% YoY	Apr	--	3.1%		
		8:30	China	Industrial Profits	% YoY YTD	Apr	--	0.155		
			China	Industrial Profits	% YoY	Apr	--	15.8%		
		11:00	Eurozone	New Car Registrations	% YoY	Apr	--	12.5%		
		18:00	US	MBA Mortgage Applications	%	May-22	--	-2.3%		
		21:00	Richmond Fed Manufacturing Survey	Index	May	--	3			
		--	Germany	Retail Sales	% MoM	Apr	--	-2.0%		
		--	Germany	Retail Sales NSA	% YoY	Apr	--	0.9%		
Thu	28	11:00	Thailand	MPI	% YoY	Apr	0.3%	0.8%		
			Thailand	Capacity Utilization	Index	Apr	--	64.61		
		14:00	Spain	Retail Sales	% YoY	Apr	--	3.7%		
			Eurozone	Consumer Confidence	Index	May F	--	-19		
		19:30	US	Personal Income	%	Apr	0.4%	0.6%		
				Personal Spending	%	Apr	0.5%	0.9%		
				PCE Price Index YoY	% YoY	Apr	3.9%	3.5%		
				Core PCE Price Index MoM	% MoM	Apr	0.3%	0.3%		
				Core PCE Price Index YoY	% YoY	Apr	3.3%	3.2%		
				Durable Goods Orders	%	Apr P	3.0%	0.8%		
				Initial Jobless Claims	Persons	May-23	213k	209k		
				Continuing Claims	Persons	May-16	--	1782k		
				GDP Annualized	% QoQ	1Q S	2.1%	2.0%		
				New Home Sales	Units	Apr	663k	682k		
				New Home Sales	% MoM	Apr	-3.9%	7.4%		
				--	Building Permits	Units	Apr F	--	1442k	
		--	Building Permits	% MoM	Apr F	--	5.8%			
		Fri	29	6:30	Japan	Tokyo CPI	% YoY	May	1.6%	1.5%
					Japan	Tokyo CPI Ex-Fresh Food	% YoY	May	1.5%	1.5%
					Japan	Tokyo CPI Ex-Fresh Food, Energy	% YoY	May	1.9%	1.9%
6:50	US			Retail Sales	% MoM	Apr	0.4%	1.3%		
				Industrial Production	% MoM	Apr P	-0.7%	-0.4%		
6:50	US			Industrial Production	% YoY	Apr P	0.6%	2.4%		
				France	Consumer Spending	% MoM	Apr	--	0.7%	
13:45	EU			CPI EU Harmonized	% MoM	May P	0.3%	1.2%		
				GDP	% QoQ	1Q F	0.0%	0.0%		
13:45	EU			GDP	% YoY	1Q F	1.1%	1.1%		
				Thailand	BoP Current Account Balance	USD, bn	Apr	--	\$600m	
14:30	Thailand			Exports	% YoY	Apr	--	19.3%		
				Exports	USD, m	Apr	--	\$34718m		
14:30	Thailand			Imports	% YoY	Apr	--	37.2%		
				Imports	USD, m	Apr	--	\$34864m		
14:30	Thailand			Trade Balance	USD, bn	Apr	--	-\$146m		
				Germany	Unemployment Claims Rate	%	May	--	6.4%	
16:00	Greece			Unemployment Rate	%	Apr	--	9.0%		
				Italy	GDP	% QoQ	1Q F	--	0.2%	
17:00	EU			GDP	% YoY	1Q F	--	0.7%		
		Germany	CPI EU Harmonized	% MoM	May P	0.1%	0.5%			
19:00	EU	CPI EU Harmonized	% YoY	May P	2.8%	2.9%				
		US	Wholesale Inventories	% MoM	Apr P	--	1.3%			
20:45	US	MNI Chicago PMI	Index	May	51.2	49.2				

รายงานฉบับนี้ไม่ถือว่าเป็นคำแนะนำหรือคำชี้ชวนให้ซื้อหรือขายหลักทรัพย์ และจัดทำขึ้นเป็นการเฉพาะเพื่อประโยชน์แก่บุคคลที่เกี่ยวข้องกับบริษัทเท่านั้น มิให้นำไปเผยแพร่ทางสื่อมวลชนหรือโดยทางอื่นใด ที่สโกไม่ต้องการรับผิดชอบความเสียหายใดๆ ที่เกิดขึ้นโดยตรงหรือเป็นผลจากการใช้เนื้อหาหรือรายงานฉบับนี้ การนำไปซึ่งข้อมูล บทความ บทวิเคราะห์ และการคาดหมายทั้งหลายที่ปรากฏอยู่ในรายงานฉบับนี้เป็นการนำไปใช้โดยผู้ใช้อย่างมีความเสี่ยงและเป็นดุลยพินิจของผู้ใช้แต่ผู้เดียว

TISCO Economic Strategy Unit (TISCO ESU)**Direct line: (66) 2633 6488****Email: esu@tisco.co.th****Disclaimer**

The information, statements, forecasts and projections contained herein, including any expression of opinion, are based upon sources believed to be reliable but their accuracy, completeness or correctness are not guaranteed. Expressions of opinion herein were arrived at after due and careful consideration and they were based upon the best information then known to us, and in our opinion are fair and reasonable in the circumstances prevailing at the time. Expressions of opinion contained herein are subject to change without notice. This document is not, and should not be construed as, an offer or the solicitation of an offer to buy or sell any securities. TISCO and other companies in the TISCO Group and/or their officers, directors and employees may have positions and may affect transactions in securities of companies mentioned herein and may also perform or seek to perform investment banking services for these companies. No person is authorized to give any information or to make any representation not contained in this document and any information or representation not contained in this document must not be relied upon as having been authorized by or on behalf of TISCO. This document is for private circulation only and is not for publication in the press or elsewhere. TISCO accepts no liability whatsoever for any direct or consequential loss arising from any use of this document or its content. The use of any information, statements forecasts and projections contained herein shall be at the sole discretion and risk of the user.